

**Modificēta, pārskatīta aptauja autiskā spektra traucējumu
noteikšanai mazbērna vecumā – ar papildjautājumiem**

**Modified Checklist for Autism in Toddlers,
Revised, with Follow-Up**

(M-CHAT-R/F)[™]

Diana L. Robins, Ph.D.
Deborah Fein, Ph.D.
Marianne Barton, Ph.D.

Lai iegūtu papildus informāciju, lūdzu, skatieties www.mchatscreen.com
vai sazinieties ar Dianu Robinsu pa adresi mchatscreen2009@gmail.com
Latvijas projekta vadītājas: Dace Cīrule un Darja Veļičko mchat.lv@gmail.com

Piezīme. Šajā versijā ir iekļauti nelieli uzlabojumi. 2018.gada 10. augusts

Atļaujas M-CHAT-R/F™ izmantošanai

Modificēta, pārskatīta aptauja autiskā spektra traucējumu noteikšanai mazbērna vecumā – ar papildjautājumiem (Modified Checklist for Autism in Toddlers, Revised, with Follow-Up) (M-CHAT-R/F; Robins, Fein, & Barton, 2009) ir divpakāpju vecāku aptaujas skrīninga rīks, kas ir izstrādāta ar mērķi novērtēt autiskā spektra traucējumu (AST) risku. M-CHAT-R/F ir pieejama bezmaksas lejupielādei klīniskiem, pētniecības un izglītojošiem mērķiem. M-CHAT-R/F un saistīto materiālu lejupielāde ir atļauta no www.mchatscreen.com.

M-CHAT-R/F ir ar autortiesībām aizsargāts instruments, un M-CHAT-R/F lietošanai jāatbilst šīm vadlīnijām:

- (1) M-CHAT-R atkārtotā izdevuma/atveidojuma lejasdaļā jāiekļauj autortiesību norāde (©2009 Robins, Fein, & Barton). Bez autoru atļaujas nevar veikt jebkādas izmaiņas aptaujas pantos, instrukcijās vai jautājumu kārtībā.
- (2) M-CHAT-R jālieto visā kopumā. Pierādījumi norāda, ka jebkurai atsevišķai elementu apakškopai nepiemīt nepieciešamās psihometriskās īpašības.
- (3) Personām, kuras ir ieinteresētas M-CHAT-R/F izplatīšanā iespēstā (piemēram, grāmatā vai žurnāla rakstā) vai elektroniskā veidā, lai tās varētu izmantot citas personas (piemēram, kā daļu no digitāliem medicīniskiem dokumentiem vai citas programmatūras), jāsaazinās ar Dianu Robinu atļaujas iegūšanai (mchatscreen2009@gmail.com).
- (4) Ja jūs nodarbojaties ar medicīnisko praksi un vēlaties iekļaut pirmās pakāpes M-CHAT-R jautājumus savas prakses elektroniskajā medicīniskajā reģistrā (EMR), jūs to drīkstat darīt. Tomēr, ja kādreiz vēlaties izplatīt savu EMR lapu ārpus savas prakses, lūdzu, sazinieties ar Diana Robins, lai pieprasītu licences līgumu.

Lietošanas instrukcija

Modificēto, pārskatīto aptauju autiskā spektra traucējumu noteikšanai mazbērna vecumā (M-CHAT-R) var pielietot un iekļaut bērnu profilaktiskajās ārsta vizītēs, un to var izmantot arī citi speciālisti, lai novērtētu AST risku 16 - 30 mēnešus veciem bērniem. Primārais M-CHAT-R mērķis ir pēc iespējas vairāk atklāt AST gadījumus. Līdz ar to ne visiem bērniem, kuriem aptaujā parādīsies paaugstināti rādītāji (3 un vairāk punkti), vēlāk tiks diagnosticēts AST. Lai to risinātu, esam izstrādājuši „Modificēta, pārskatīta aptauju autiskā spektra traucējumu noteikšanai mazbērna vecumā – ar papildjautājumiem” (M-CHAT-R/F). Lietotājiem jāņem vērā, ka pat ar papildjautājumiem ievērojamam skaitam bērnu ar paaugstinātiem M-CHAT-R rādītājiem netiks diagnosticēts AST, tomēr šiem bērniem pastāv citu attīstības traucējumu vai garīgās attīstības traucējumu risks, tāpēc padziļināta izpēte ir vajadzīga visiem bērniem ar paaugstinātu rezultātu. M-CHAT-R aptaujas rezultātu var aprēķināt nepilnās divās minūtēs. Punktu skaitīšanas instrukciju iespējams lejupielādēt no vietnes <http://www.mchatscreen.com>. Lejupielādei būs pieejami arī citi saistītie dokumenti.

Aprēķina algoritms

Visos jautājumos, izņemot 2., 5. un 12., atbilde „NĒ” norāda uz AST risku; jautājumos 2., 5. un 12. atbilde „JĀ” norāda uz AST risku. Sekojošais algoritms maksimizē M-CHAT-R aptaujas psihometriskās īpašības:

ZEMS RISKS: kopējais punktu skaits ir 0-2. Ja bērns ir jaunāks par 2 gadiem, veiciet atkārtotu novērtējumu pēc 2 gadu sasniegšanas. Padziļināta AST izpēte nav nepieciešama, ja vien citi novērojumi neliecina par AST risku.

VIDĒJS RISKS: kopējais punktu skaits ir 3-7. Izmantojiet papildjautājumus (M-CHAT-R/F otro posmu), lai iegūtu papildus informāciju par atbildēm, kas liecina par riska iespējamību. Pat, ja pēc M-CHAT-R/F papildjautājumu uzdošanas punktu skaits samazinās līdz 2 vai ir lielāks, bērnam ir paaugstināts rādītājs. Nepieciešamā rīcība: bērns ir jāsauc uz padziļinātu izpēti un funkcionalitātes novērtējumu, lai veiktu agrīnu intervenci. Ja pēc papildjautājumu uzdošanas punktu skaits samazinās līdz 0 vai 1, rādītājs ir pazemināts. Ja citi novērojumi neuzrāda AST risku, padziļināta AST izpēte nav nepieciešama. Bērnu var atkārtoti novērtēt turpmākās profilaktiskajās ārsta vizītēs.

AUGSTS RISKS: kopējais punktu skaits ir 8-20. Ir pieļaujams izlaist papildjautājumu posmu un nekavējoties sūtīt bērnu uz padziļinātu izpēti un funkcionalitātes novērtējumu, lai veiktu agrīnu intervenci.

M-CHAT-R™

Lūdzu, atbildiet uz šiem jautājumiem par jūsu bērna parasto uzvedību. Ja tikai reizēm esat novērojuši kādas uzvedības izpausmes, bet ne parasti, atbildiet ar „nē”. Lūdzu, apvelciet „jā” vai „nē” pie katra jautājuma. Liels paldies!

1.	Ja jūs ar roku norādāt uz kaut ko istabā, vai jūsu bērns uz to paskatās? (Piemēram, ja jūs norādāt uz rotaļlietu vai dzīvnieku, vai jūsu bērns uz to paskatās?)	Jā	Nē
2.	Vai jūs kaut kad esat iedomājies, ka jūsu bērns ir nedzirdīgs?	Jā	Nē
3.	Vai jūsu bērns rotaļājoties izmanto lomu spēles vai iztēlošanos? (Piemēram, izliekas, ka dzer no tukšas krūzes, runā pa telefonu, baro lelli vai mīksto rotaļlietu.)	Jā	Nē
4.	Vai jūsu bērnam patīk kaut kur rāpties? (Piemēram, rāpjas uz mēbelēm, rotaļu laukuma aprīkojuma vai kāpnēm.)	Jā	Nē
5.	Vai jūsu bērns veic neparastas pirkstu kustības savu acu tuvumā? (Piemēram, vai jūsu bērns kustina pirkstus tuvu pie savām acīm?)	Jā	Nē
6.	Vai jūsu bērns norāda ar pirkstu, kaut ko lūdzot vai prasot palīdzību? (Piemēram, norāda uz ēdienu vai rotaļlietu, kuru nespēj aizsniegt.)	Jā	Nē
7.	Vai jūsu bērns norāda ar pirkstu, lai parādītu jums kaut ko interesantu? (Piemēram, norāda uz lidmašīnu debesīs vai lielu kravas mašīnu uz ielas.)	Jā	Nē
8.	Vai jūsu bērnu interesē citi bērni? (Piemēram, vai jūsu bērns skatās uz citiem bērniem, uzsmaida viņiem vai iet klāt?)	Jā	Nē
9.	Vai jūsu bērns rāda jums lietas, atnesot tās pie jums, paceļot, lai jūs tās redzētu – nevis lai saņemtu palīdzību, bet vienkārši padalītos? (Piemēram, parādot jums puķi, rotaļlietu vai rotaļu mašīnu.)	Jā	Nē
10.	Vai jūsu bērns reaģē, kad jūs saucat viņu vārdā? (Piemēram, vai bērns, izdzirdot savu vārdu, paskatās, runā vai lallina, vai pārtrauc iesākto darbību?)	Jā	Nē
11.	Kad jūs uzsmaidāt savam bērnam, vai bērns arī jums uzsmaida?	Jā	Nē
12.	Vai jūsu bērns asi reaģē uz ikdienišķiem trokšņiem? (Piemēram, vai jūsu bērns kliec vai raud no tādam skaņām kā putekļsūcējs vai skaļa mūzika?)	Jā	Nē
13.	Vai jūsu bērns staigā?	Jā	Nē
14.	Vai jūsu bērns skatās jums acīs, kad jūs runājat, spēlējaties vai ģērbjat viņu?	Jā	Nē
15.	Vai jūsu bērns mēģina atdarināt to, ko jūs darāt? (Piemēram, pamāt “atā-atā”, plaukšķināt vai atkārtot smieklīgas skaņas, kad jūs to darāt.)	Jā	Nē
16.	Ja jūs pagriežat galvu, lai uz kaut ko paskatītos, vai jūsu bērns skatās apkārt, lai ieraudzītu, uz ko jūs skatāties?	Jā	Nē
17.	Vai jūsu bērns cenšas panākt, lai jūs uz viņu skatītos? (Piemēram, vai jūsu bērns skatās uz jums, sagaidot uzslavu, vai saka „skaties” vai „redzi, kā es...”?)	Jā	Nē
18.	Vai jūsu bērns saprot, kad jūs tam pasakāt, ko darīt? (Piemēram, vai jūsu bērns var saprast – “noliec grāmatu uz krēsla” vai “atnes man segu”, ja jūs ar roku nenorādāt?)	Jā	Nē
19.	Ja notiek kaut kas jauns, vai jūsu bērns skatās jums sejā, lai redzētu, kā jūs reaģējat uz notiekošo? (Piemēram, ja viņš dzird dīvainu vai jocīgu skaņu vai redz jaunu rotaļlietu, vai viņš skatās uz jūsu seju?)	Jā	Nē
20.	Vai jūsu bērnam patīk kustību aktivitātes? (Piemēram, kad šūpojat viņu uz rokām vai ucināt uz ceļiem.)	Jā	Nē

Modificēta, pārskatīta aptauja autiskā spektra traucējumu noteikšanai mazbērna vecumā – ar papildjautājumiem (M-CHAT-R/F)TM

Lietošanas atļauja

Modificēta, pārskatīta aptauja autiskā spektra traucējumu noteikšanai mazbērna vecumā – ar papildjautājumiem (Modified Checklist for Autism in Toddlers, Revised, with Follow-Up) (M-CHAT-R/F; Robins, Fein, & Barton, 2009) ir izstrādāta, lai to izmantotu kopā ar M-CHAT-R. M-CHAT-R/F; to var lejupielādēt no vietnes www.mchatscreen.com.

M-CHAT-R/F ir ar autortiesībām aizsargāts instruments, un tā izmantošanu ierobežo autori un autortiesību īpašnieki. M-CHAT-R un M-CHAT-R/F drīkst izmantot klīniskiem, pētniecības un izglītības mērķiem. Lai gan minētajiem mērķiem mēs šim instrumentam esam snieguši bezmaksas pieeju, tas ir ar autortiesībām aizsargāts materiāls un neskaitās brīvās pieejas avots. Ikvienam, kas interesējas par M-CHAT-R/F izmantošanu komerciālos vai elektroniskos projektos, jāsaazinās ar Dianu L. Robins, mchatscreen2009@gmail.com, atļaujas iegūšanai.

Lietošanas instrukcija

M-CHAT-R/F ir izstrādāta lietošanai kopā ar M-CHAT-R; M-CHAT-R, lai novērtētu autiskā spektra traucējumu (AST) risku 16–30 mēnešus veciem bērniem. Lietotājiem jāņem vērā, ka pat ar papildjautājumiem ievērojamam skaitam bērnu ar paaugstinātiem M-CHAT-R rādītājiem netiks diagnosticēti AST, tomēr šiem bērniem pastāv citu attīstības traucējumu vai garīgās attīstības traucējumu risks, tāpēc padziļināta izpēte ir vajadzīga visiem bērniem ar paaugstinātu rezultātu.

Kad vecāks ir izpildījis M-CHAT-R aptauju, jāskaita punkti, vadoties pēc instrukcijas. Ja bērna rādītāji ir paaugstināti t.i. aptaujā ir iegūti 3 un vairāk punkti, jautājiet tos papildjautājumus, kuros jautājumos bērna M-CHAT-R rādītājs bija neatbilstošs.

Katram M-CHAT-R apjautas jautājumam ir atbilstoša papildjautājumu lapa. Sekojot shēmas formātam, uzdodiet jautājumus līdz „ATBILST” vai „NEATBILST” rezultātam. Lūdzu, ņemiet vērā, ka, atbildot uz aptaujas jautājumiem, vecāki var teikt arī „varbūt”. Tādā gadījumā pajautājiet, vai visbiežāk atbilde ir „jā” vai „nē”, un turpiniet interviju atbilstoši saņemtajai atbildei. Vietās, kur dota iespēja ierakstīt „cits” atbildi, intervētājam pašam jāizvērtē, kuru atbildi atzīmēt.

Atbildes par katru jautājumu atzīmējiet M-CHAT-R/F punktu tabulā (tajā ir tie paši jautājumi, kas M-CHAT-R, tikai JĀ/NĒ aizvietoti ar Atbilst/Neatbilst). Aptaujas rādītāji ir uzskatāmi par paaugstinātiem, ja bērna uzvedība ir neatbilstoša jebkuros divos papildjautājumos. Ja M-CHAT-R/F rādītāji bērnam ir paaugstināti, ļoti vēlams viņu pēc iespējas ātrāk nosūtīt uz padziļinātu izpēti un agrīnu intervenci. Lūdzu, ņemiet vērā, ka gadījumā, ja speciālistam vai vecākam ir aizdomas, ka bērnam ir AST, tad ir jāveic padziļinātā izpēte neatkarīgi no tā, kādi ir M-CHAT-R vai M-CHAT-R/F rādītāji.

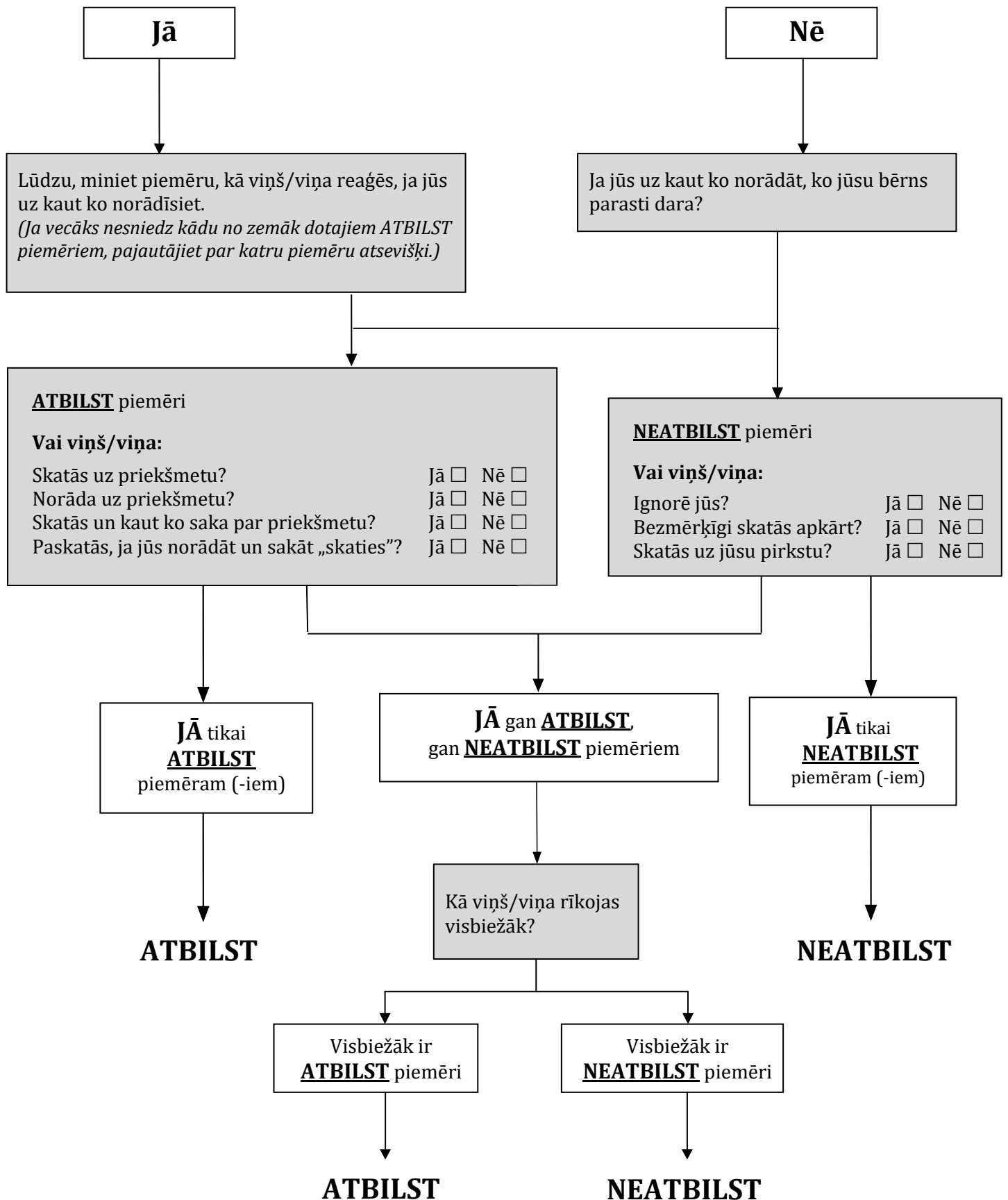
M-CHAT-R papildjautājumu punktu tabula

Uzmanību: Jā/Nē atbildes ir aizvietotas ar Atbilst/Neatbilst

1.	Ja jūs ar roku norādāt uz kaut ko istabā, vai jūsu bērns uz to paskatās? (Piemēram, ja jūs norādāt uz rotaļlietu vai dzīvnieku, vai jūsu bērns uz to paskatās?)	Atbilst	Neatbilst
2.	Vai jūs kaut kad esat iedomājies, ka jūsu bērns ir nedzirdīgs?	Atbilst	Neatbilst
3.	Vai jūsu bērns rotaļājoties izmanto lomu spēles vai iztēlošanos? (Piemēram, izliekas, ka dzer no tukšas krūzes, runā pa telefonu, baro lelli vai mīksto rotaļlietu.)	Atbilst	Neatbilst
4.	Vai jūsu bērnam patīk kaut kur rāpties? (Piemēram, rāpjas uz mēbelēm, rotaļu laukuma aprīkojuma vai kāpnēm.)	Atbilst	Neatbilst
5.	Vai jūsu bērns veic neparastas pirkstu kustības savu acu tuvumā? (Piemēram, vai jūsu bērns kustina pirkstus tuvu pie savām acīm?)	Atbilst	Neatbilst
6.	Vai jūsu bērns norāda ar pirkstu, kaut ko lūdzot vai prasot palīdzību? (Piemēram, norāda uz ēdienu vai rotaļlietu, kuru nespēj aizsniegt.)	Atbilst	Neatbilst
7.	Vai jūsu bērns norāda ar pirkstu, lai parādītu jums kaut ko interesantu? (Piemēram, norāda uz lidmašīnu debesīs vai lielu kravas mašīnu uz ielas.)	Atbilst	Neatbilst
8.	Vai jūsu bērnu interesē citi bērni? (Piemēram, vai jūsu bērns skatās uz citiem bērniem, uzsmaida viņiem vai iet klāt?)	Atbilst	Neatbilst
9.	Vai jūsu bērns rāda jums lietas, atnesot tās pie jums, paceļot, lai jūs tās redzētu – nevis lai saņemtu palīdzību, bet vienkārši padalītos? (Piemēram, parādot jums puķi, rotaļlietu vai rotaļu mašīnu.)	Atbilst	Neatbilst
10.	Vai jūsu bērns reaģē, kad jūs saucat viņu vārdā? (Piemēram, vai bērns, izdzirdot savu vārdu, paskatās, runā vai lallina, vai pārtrauc iesākto darbību?)	Atbilst	Neatbilst
11.	Kad jūs uzsmaidāt savam bērnam, vai bērns arī jums uzsmaida?	Atbilst	Neatbilst
12.	Vai jūsu bērns asi reaģē uz ikdienišķiem trokšņiem? (Piemēram, vai jūsu bērns kliec vai raud no tādam skaņām kā putekļsūcējs vai skaļa mūzika?)	Atbilst	Neatbilst
13.	Vai jūsu bērns staigā?	Atbilst	Neatbilst
14.	Vai jūsu bērns skatās jums acīs, kad jūs runājat, spēlējaties vai ģērbjat viņu?	Atbilst	Neatbilst
15.	Vai jūsu bērns mēģina atdarināt to, ko jūs darāt? (Piemēram, pamāt “atā-atā”, plaukšķināt vai atkārtot smieklīgas skaņas, kad jūs to darāt.)	Atbilst	Neatbilst
16.	Ja jūs pagriežat galvu, lai uz kaut ko paskatītos, vai jūsu bērns skatās apkārt, lai ieraudzītu, uz ko jūs skatāties?	Atbilst	Neatbilst
17.	Vai jūsu bērns cenšas panākt, lai jūs uz viņu skatītos? (Piemēram, vai jūsu bērns skatās uz jums, sagaidot uzslavu, vai saka „skaties” vai „redzi, kā es...”?)	Atbilst	Neatbilst
18.	Vai jūsu bērns saprot, kad jūs tam pasakāt, ko darīt? (Piemēram, vai jūsu bērns var saprast – “noliec grāmatu uz krēsla” vai “atnes man segu”, ja jūs ar roku nenorādāt?)	Atbilst	Neatbilst
19.	Ja notiek kaut kas jauns, vai jūsu bērns skatās jums sejā, lai redzētu, kā jūs reaģējat uz notiekošo? (Piemēram, ja viņš dzird dīvainu vai jocīgu skaņu vai redz jaunu rotaļlietu, vai viņš skatās uz jūsu seju?)	Atbilst	Neatbilst
20.	Vai jūsu bērnam patīk kustību aktivitātes? (Piemēram, kad šūpojat viņu uz rokām vai ucināt uz ceļiem.)	Atbilst	Neatbilst

Kopējais punktu skaits: _____

1. Ja jūs ar roku norādāt uz kaut ko istabā, vai _____ uz to paskatās?



2. Vai jūs jebkad esat iedomājies, ka jūsu bērns ir nedzirdīgs? Kas mudināja jūs tā domāt?

Vai viņš/viņa:
Bieži ignorē skaņas? Jā Nē
Bieži ignorē cilvēkus? Jā Nē

Nē uz abiem

Jā uz abiem

ATBILST

NEATBILST

Vai jūsu bērnam ir pārbaudīta dzirde?

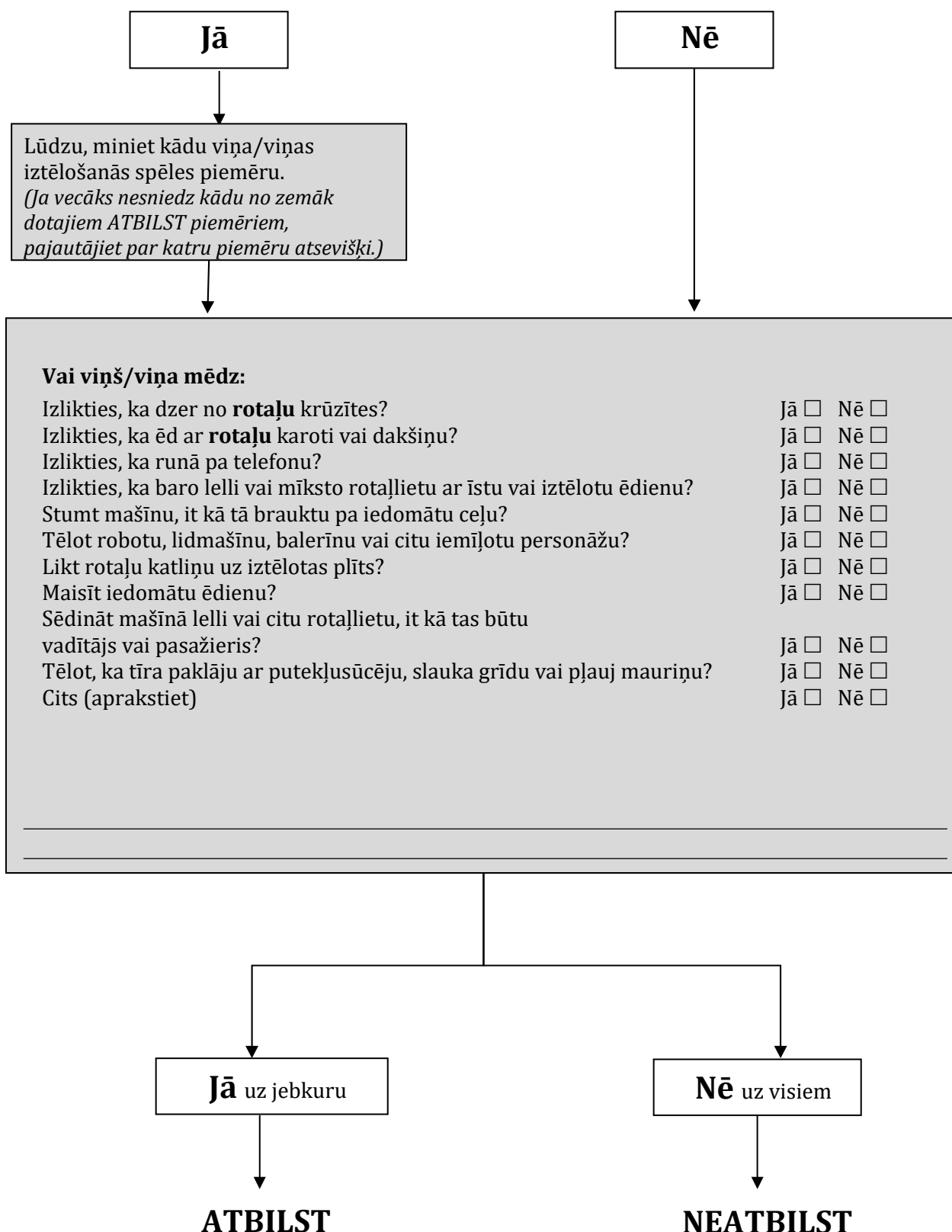
Jā

Nē

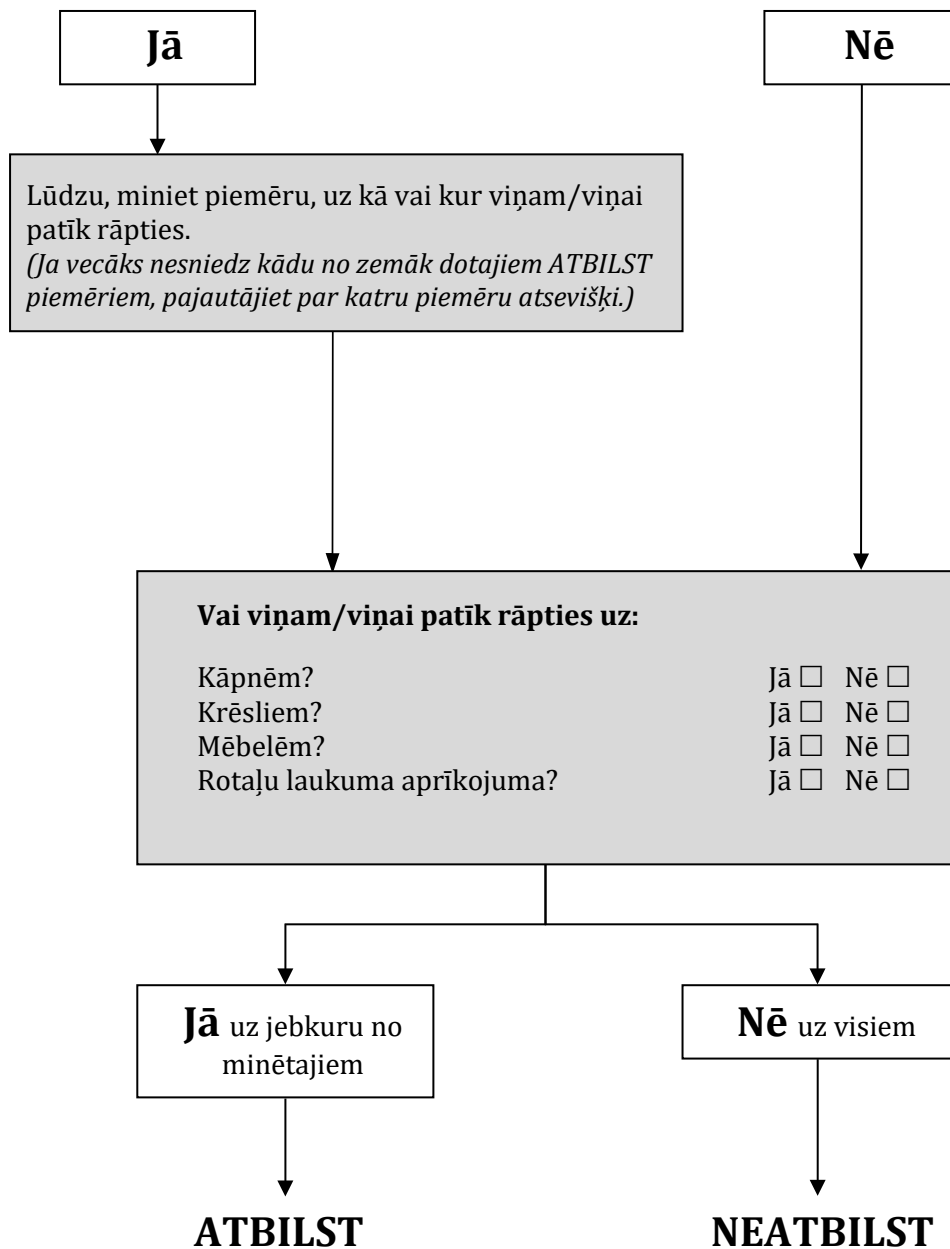
**PAJAUTĀJIET PAR
VISIEM BĒRNIEM**

Kādi bija dzirdes pārbaudes rezultāti? (izvēlieties vienu)
Dzirde atbilstoša normai
Dzirde zemāka par normu
Rezultāti nav pārlicinoši vai galīgi

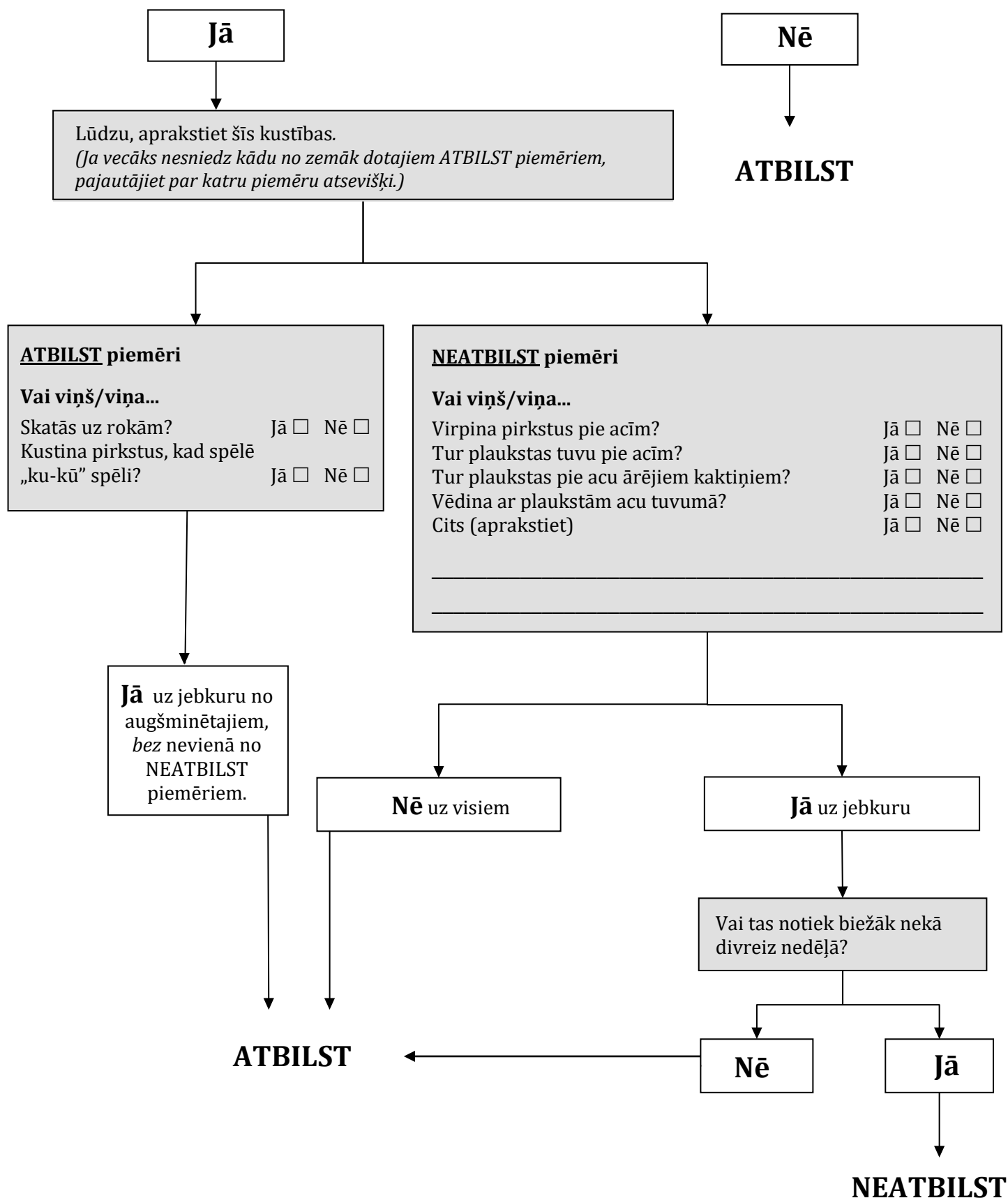
3. Vai _____ rotaļājoties izmanto lomu spēles vai iztēlošanos?



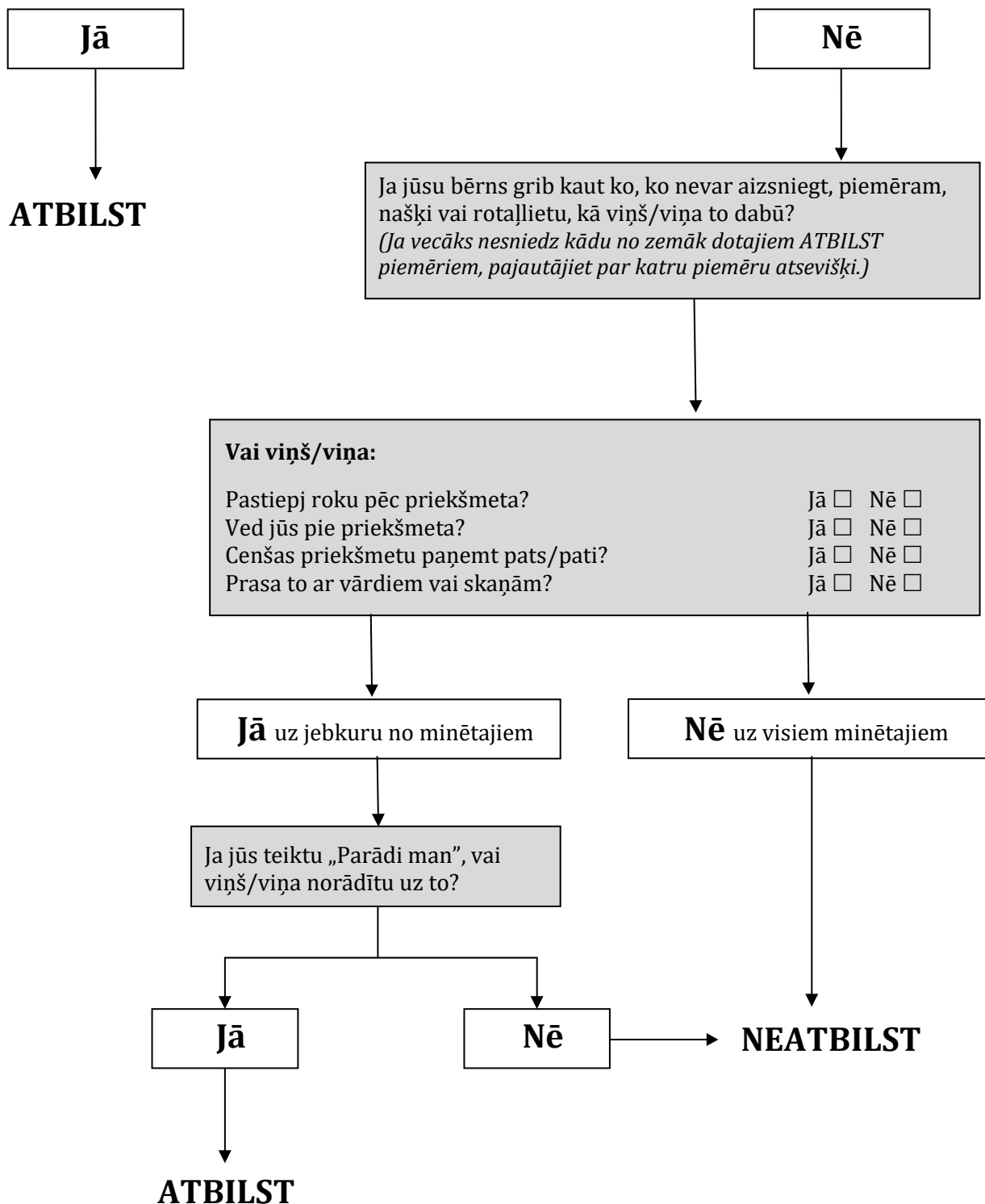
4. Vai _____ patīk kaut kur rāpties?



5. Vai _____ veic neparastas pirkstu kustības savu acu tuvumā?

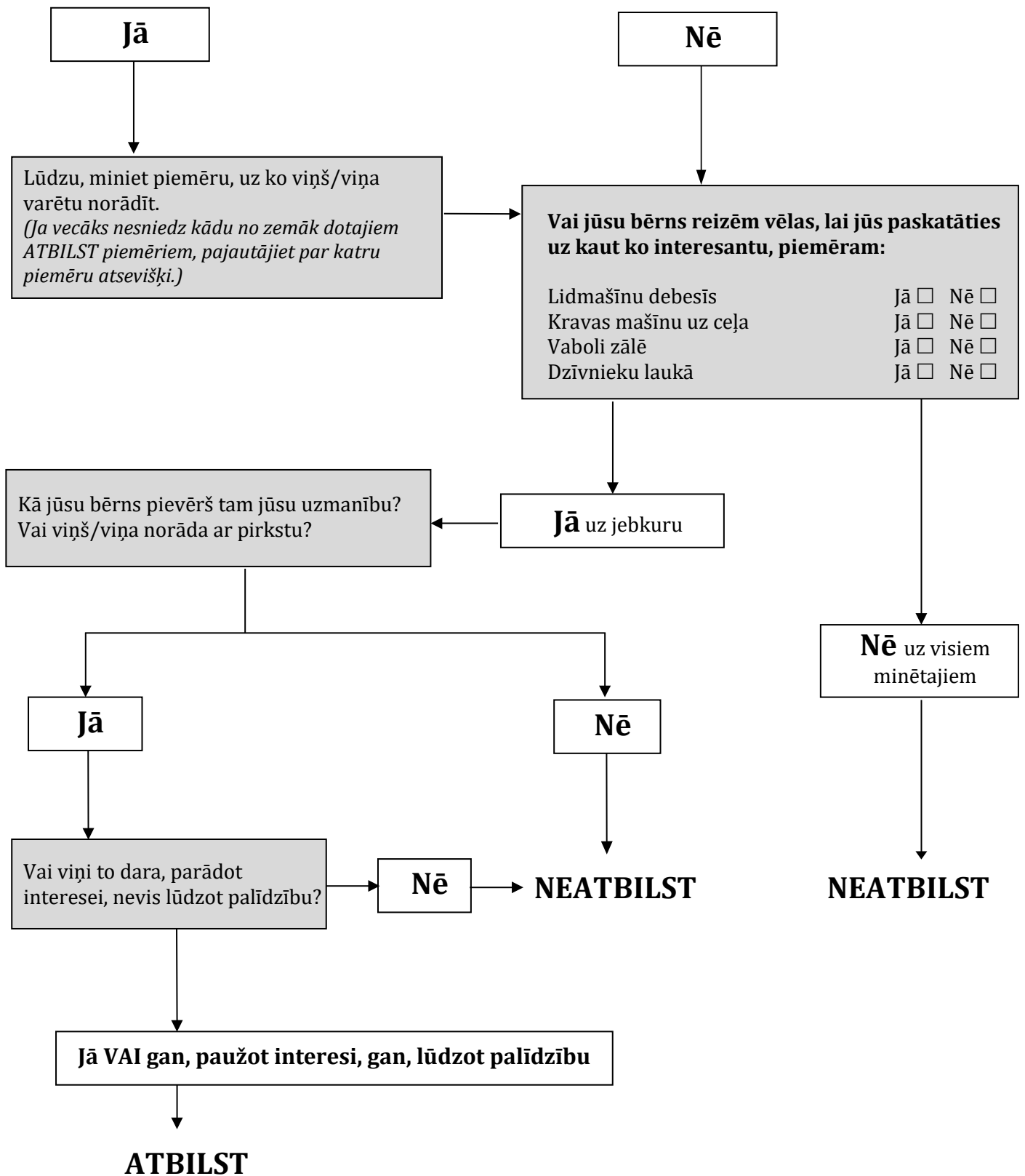


6. Vai _____ norāda ar pirkstu, lai palūgtu kaut ko vai saņemtu palīdzību?

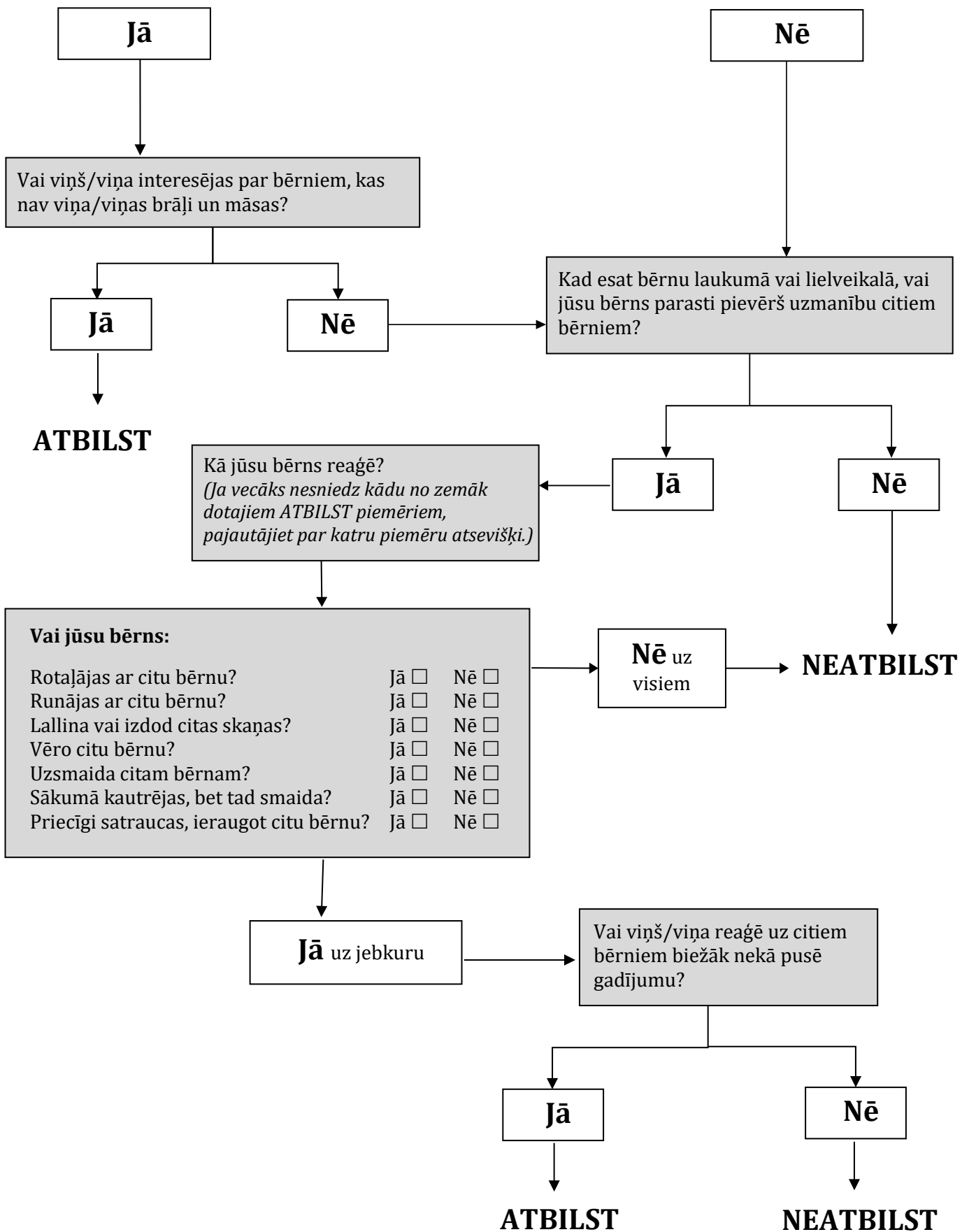


7. * Ja intervētājs tikko jautājis #6, sāciet ar „Mēs nupat runājām par norādīšanu, lai kaut ko *palūgtu*...”

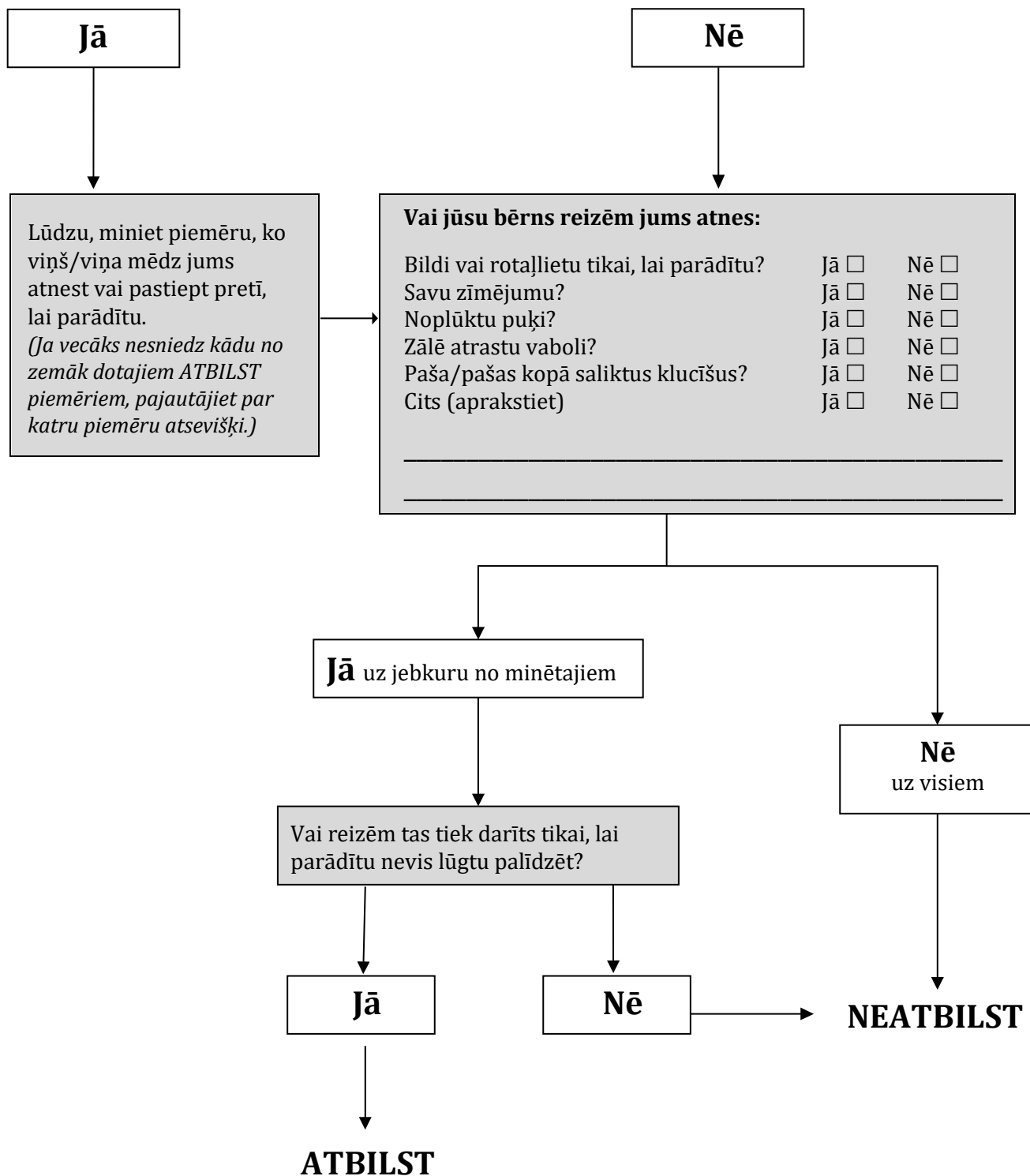
JAUTĀT VISIEM →Vai _____ norāda ar pirkstu, lai parādītu jums kaut ko interesantu?



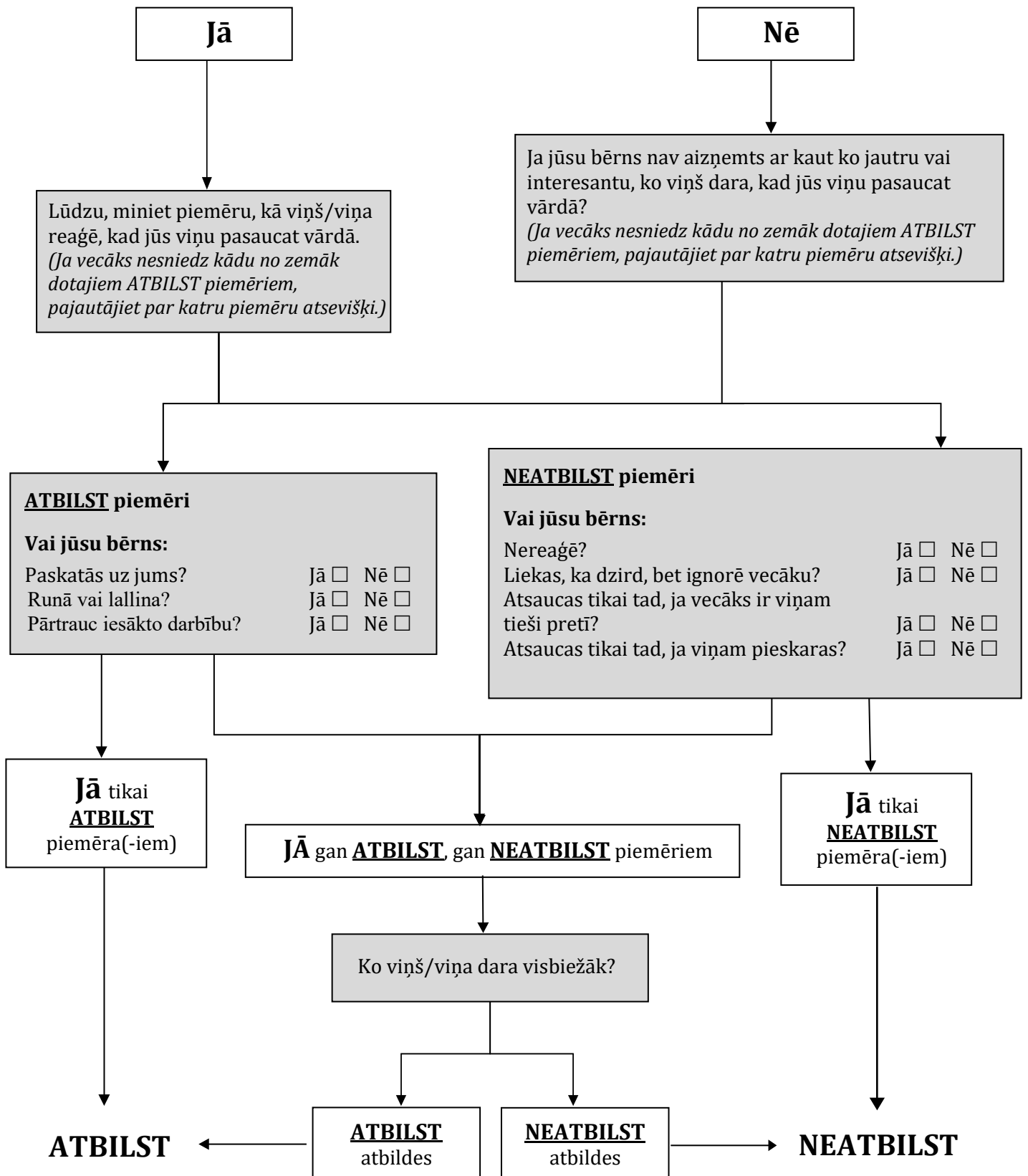
8. Vai _____ interesē citi bērni?



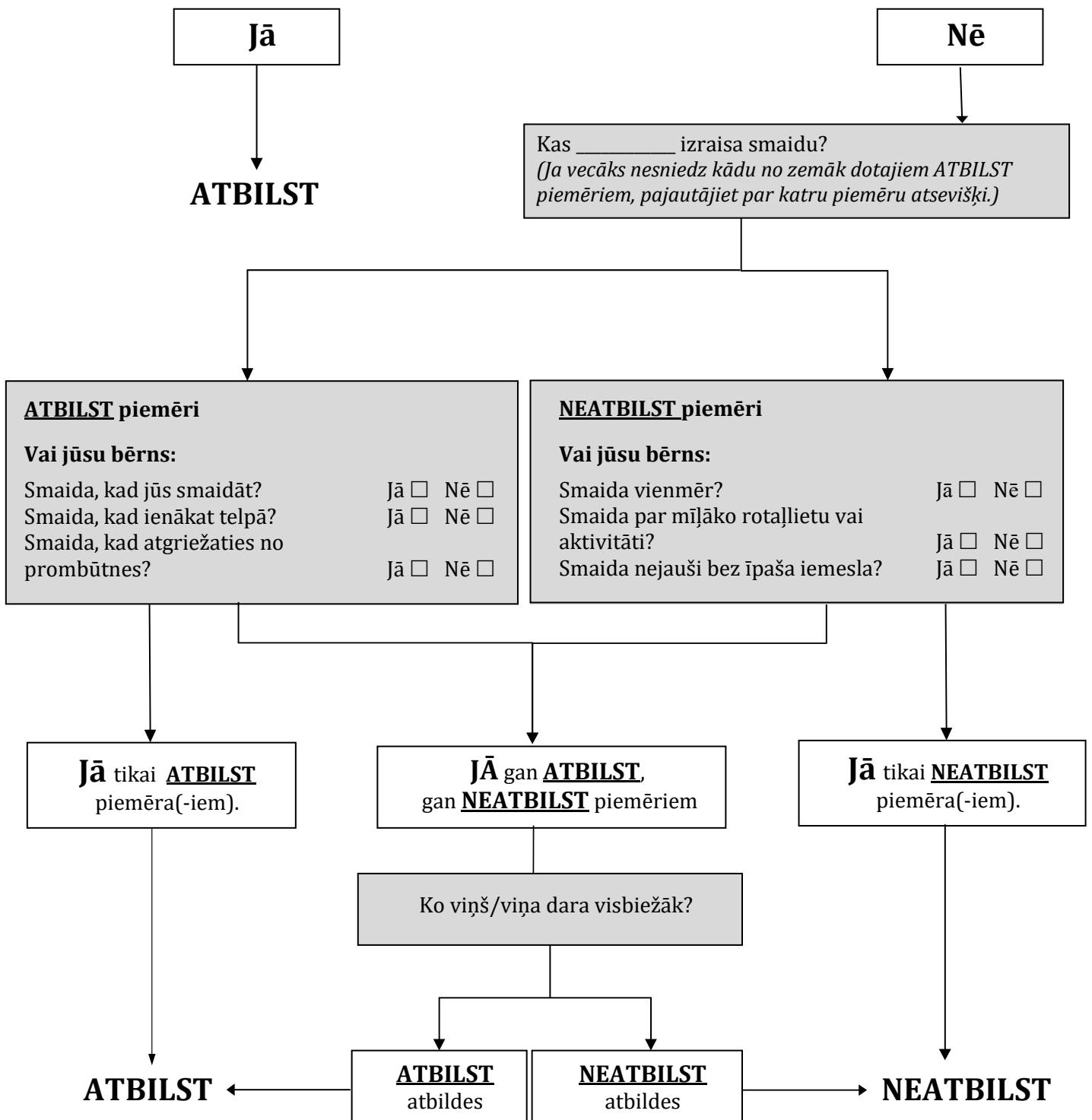
9. Vai _____ rāda jums lietas, atnesot tās pie jums, paceļot, lai jūs tās redzētu nevis lai saņemtu palīdzību, bet vienkārši padalītos?



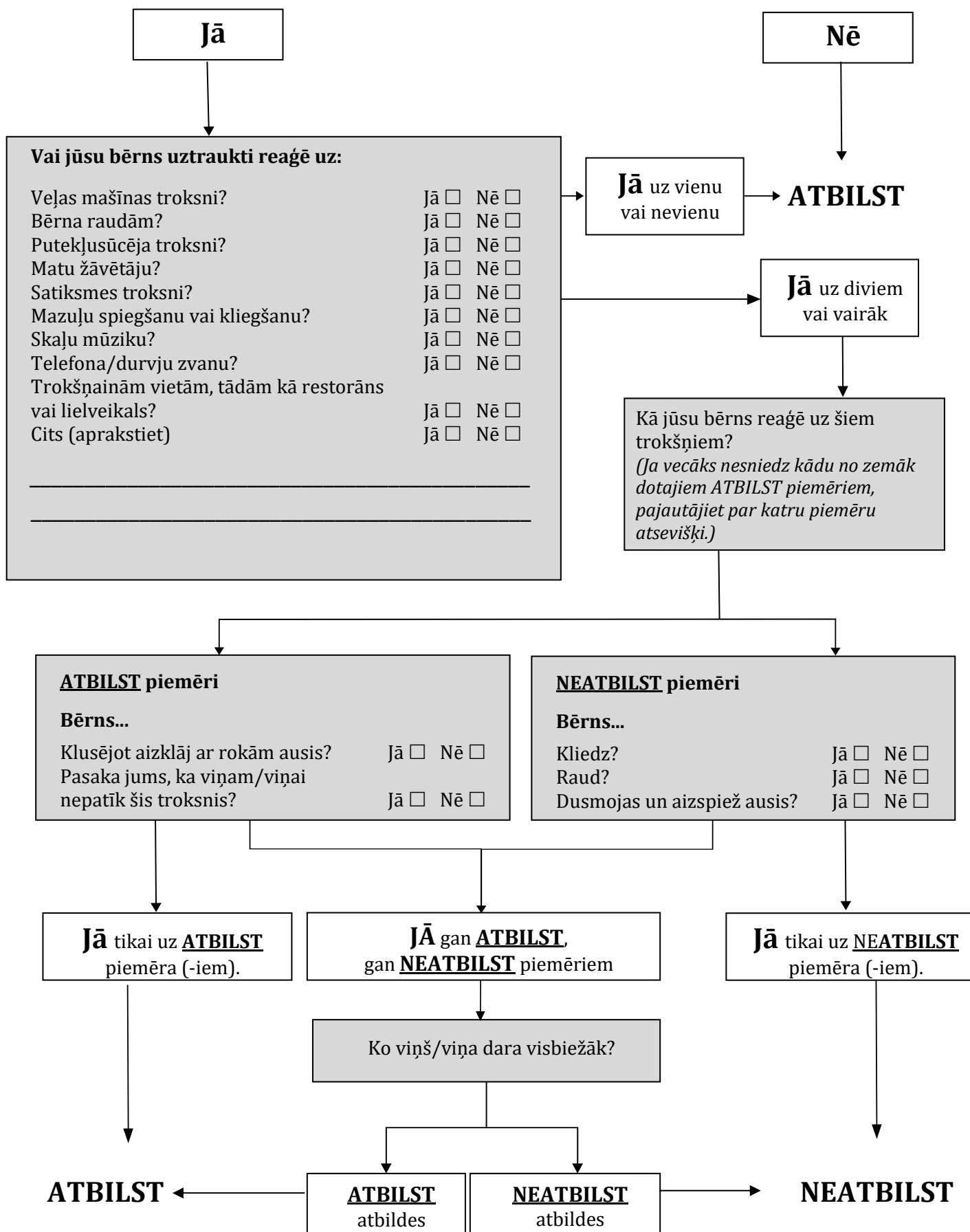
10. Vai _____ reaģē, kad jūs saucat viņu vārdā?



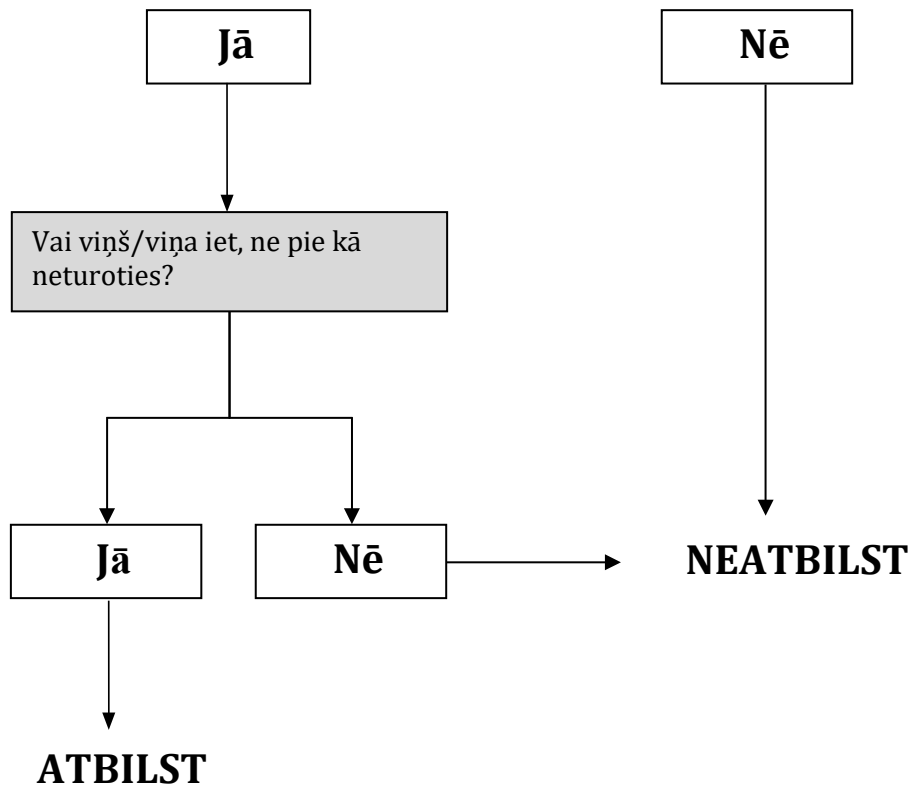
11. Kad jūs uzsmidāt _____, vai viņš/ viņa arī jums uzsmaida?



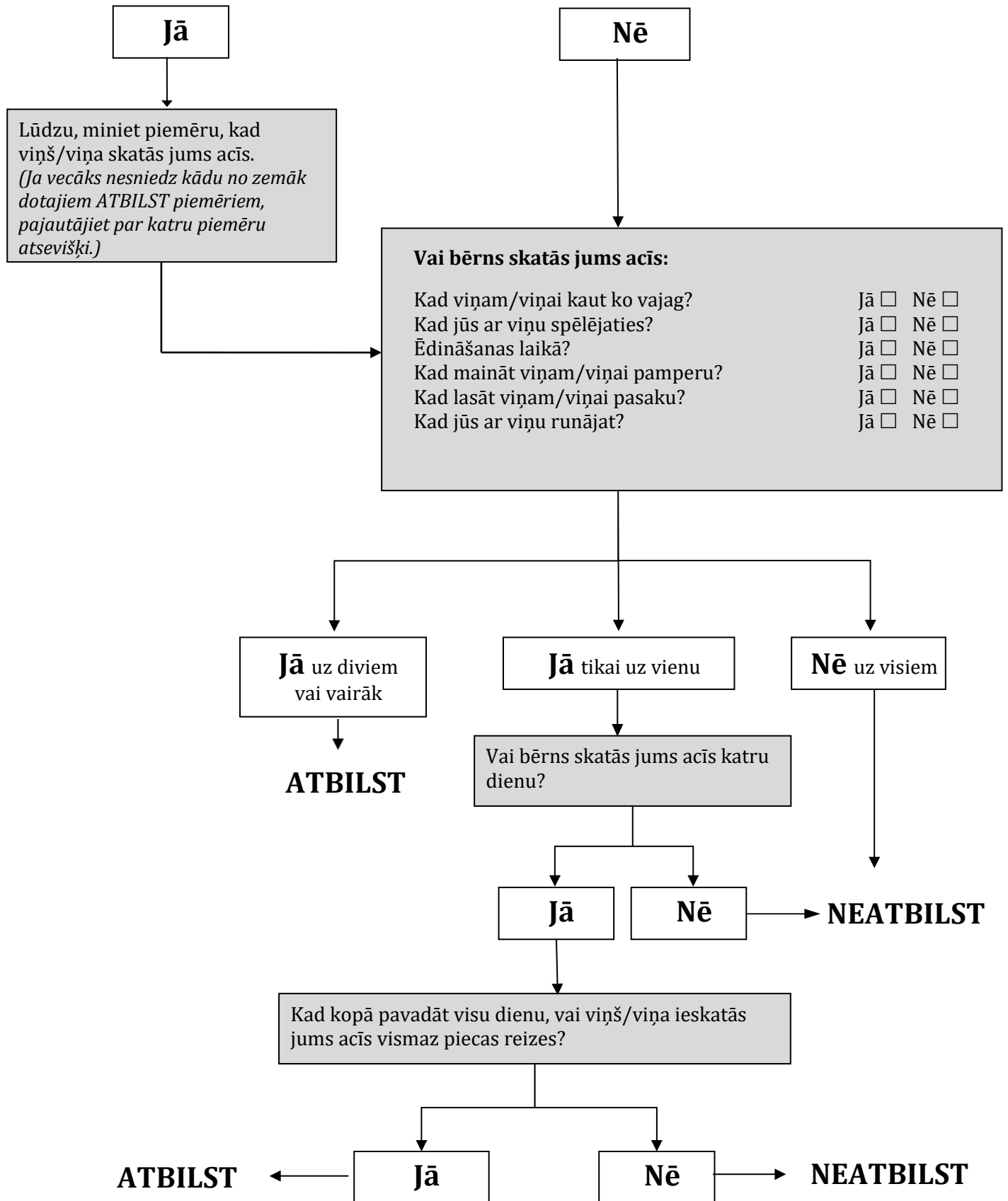
12. Vai _____ asi reaģē uz ikdienišķiem trokšņiem?



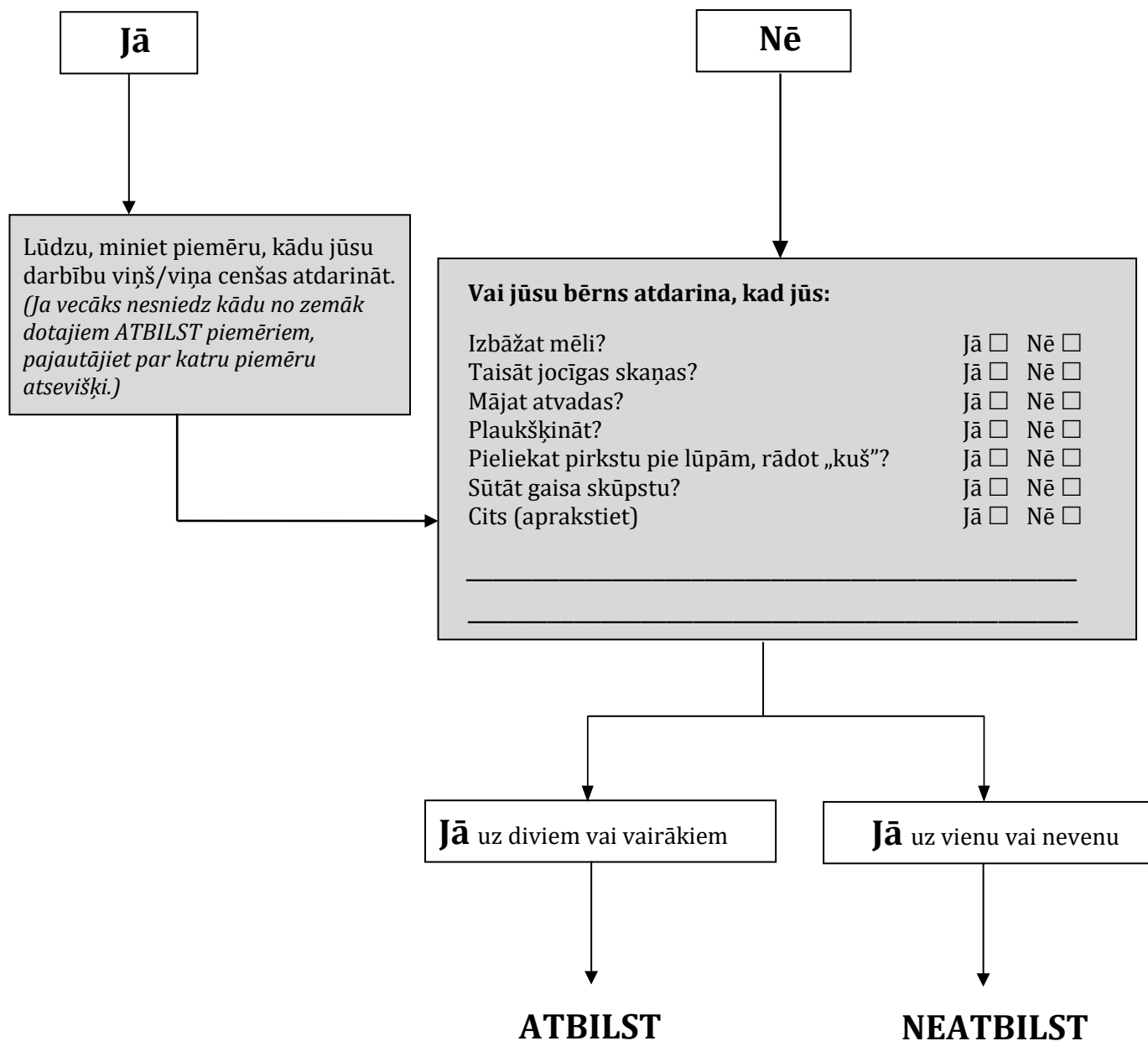
13. Vai _____ staigā?



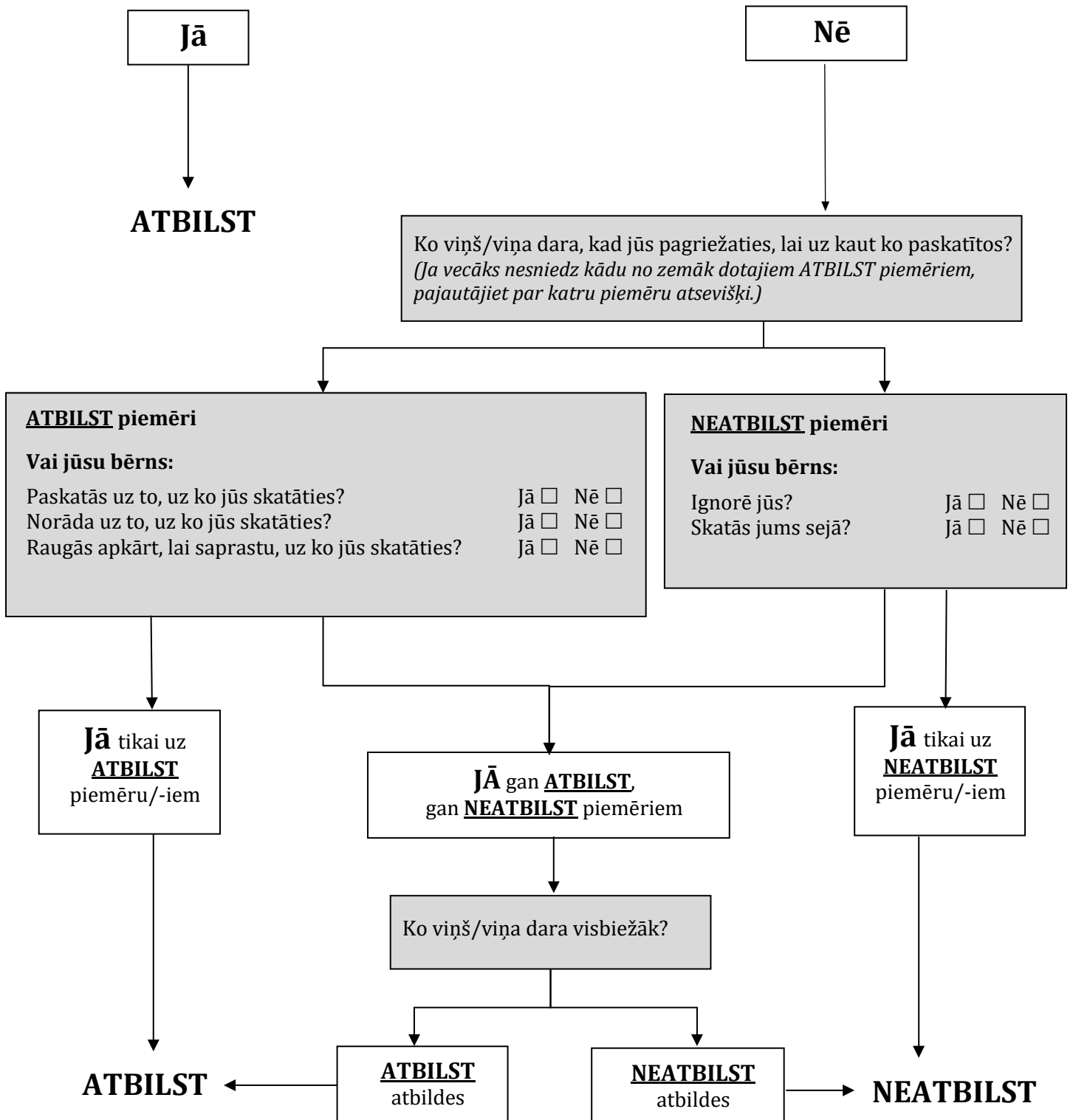
14. Vai _____ skatās jums acīs, kad jūs runājat, spēlējaties vai ģērbjat viņu?



15. Vai _____ mēģina atdarināt to, ko jūs darāt?



16. Ja jūs pagriežat galvu, lai uz kaut ko paskatītos, vai _____ skatās apkārt, lai ieraudzītu uz, ko jūs skatāties?



17. Vai _____ cenšas panākt, lai jūs uz viņu skatītos?

Jā

Nē

Lūdzu, miniet piemēru, kā viņš/viņa cenšas pievērst jūsu uzmanību.
(Ja vecāks nesniedz kādu no zemāk dotajiem ATBILST piemēriem, pajautājiet par katru piemēru atsevišķi.)

Vai jūsu bērns:

Saka „Paskaties” vai „Redzi, kā es...”?	Jā <input type="checkbox"/>	Nē <input type="checkbox"/>
Lalina vai izdod kādu skaņu, lai pievērstu jūsu uzmanību?	Jā <input type="checkbox"/>	Nē <input type="checkbox"/>
Skatās uz jums, gaidot uzslavu vai novērtējumu?	Jā <input type="checkbox"/>	Nē <input type="checkbox"/>
Nenovērš skatienu, lai pārlicinātos, vai jūs skatāties?	Jā <input type="checkbox"/>	Nē <input type="checkbox"/>
Cits (aprakstiet)	Jā <input type="checkbox"/>	Nē <input type="checkbox"/>

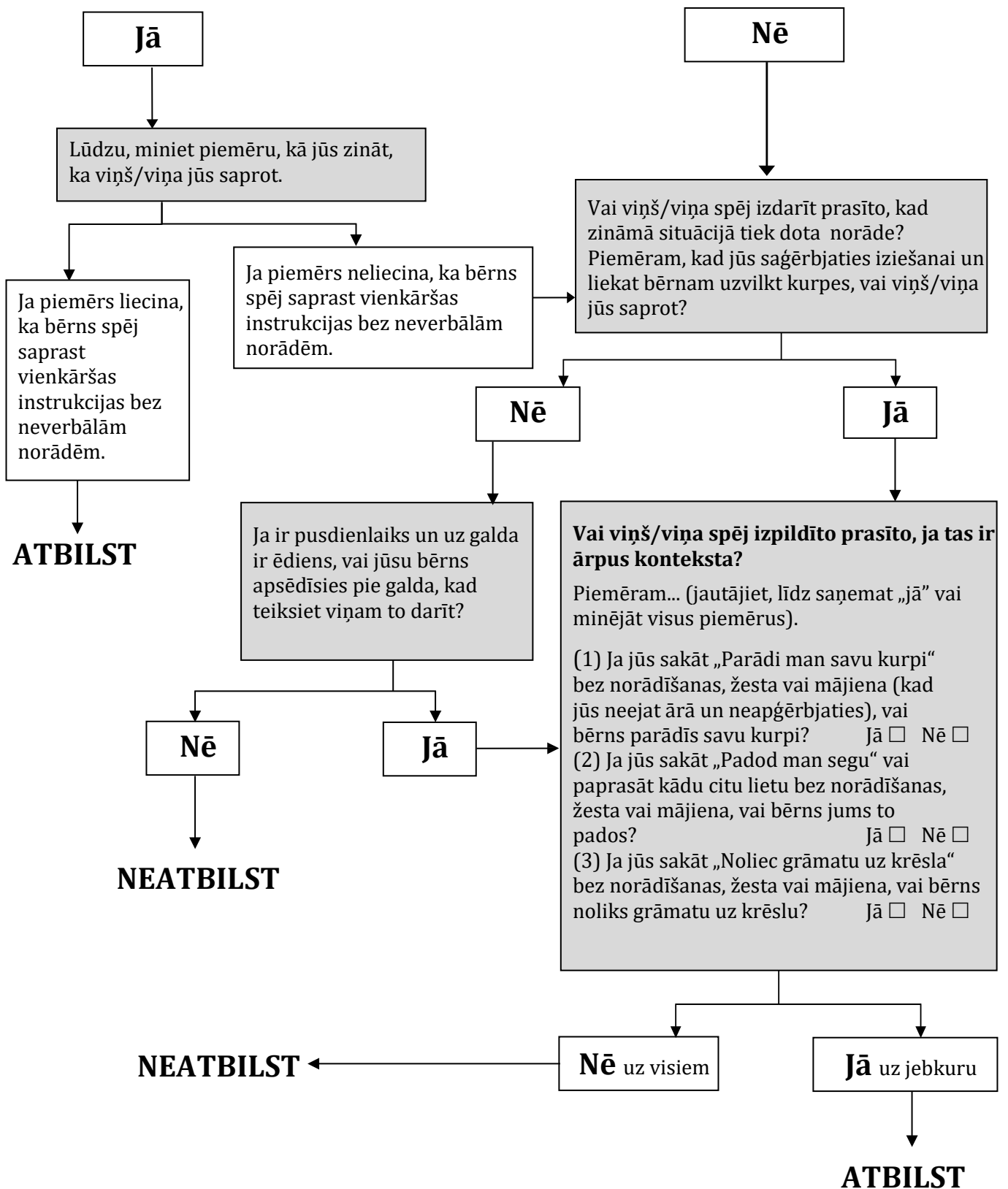
Jā uz jebkuru

Jā ne uz vienu

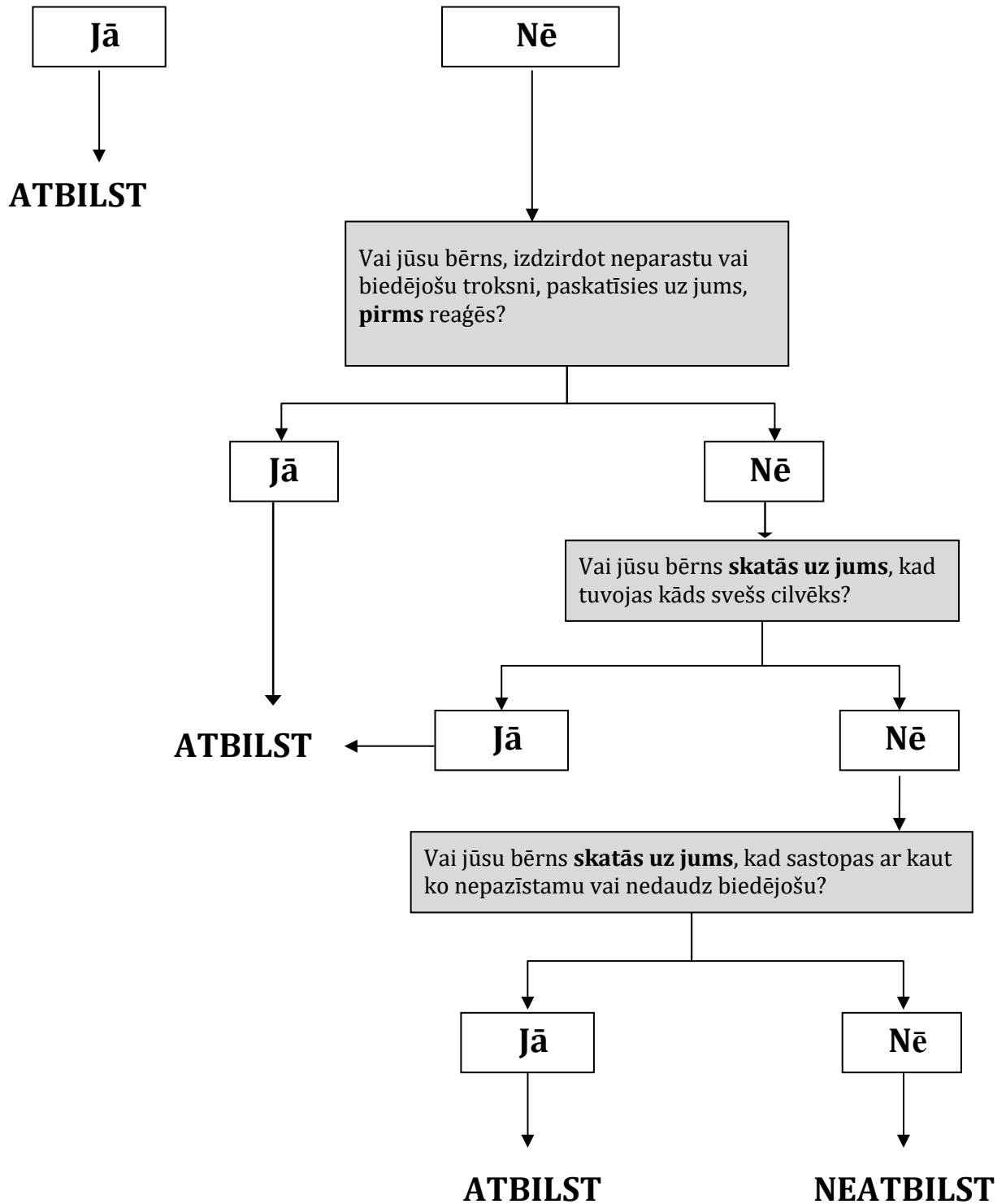
ATBILST

NEATBILST

18. Vai _____ saprot, kad jūs tam liekat kaut ko darīt?



19. Ja notiek kaut kas jauns, vai _____ skatās jums sejā, lai redzētu, kā jūs par to jūtaties?



20. Vai _____ patīk kustību aktivitātes?

