

**Autismikirjon häiriön seulontamenetelmä taaperoikäisille lapsille,
päivitetty versio, sisältää jatkokysymykset**

Modified Checklist for Autism in Toddlers, Revised, With Follow-Up

(M-CHAT-R/F)TM

Diana L. Robins, Ph.D.
Deborah Fein, Ph.D.
Marianne Barton, Ph.D.

Tekijöiden kiitokset: Kiitämme Espanjan M-CHAT-tutkimusryhmää tässä dokumentissa käytetyn vuokaaviomallin kehittämisestä.

Lisätietoja on saatavilla osoitteesta www.mchatscreen.com
tai Diana Robinsilta sähköpostiosoitteesta DianaLRobins@gmail.com

Lupa M-CHAT-R/FTM - menetelmän käyttöön

M-CHAT-R/F (Robins, Fein & Barton, 2009) on kaksiosainen, vanhempien täytettäväksi tarkoitettu seulontamenetelmä autismikirjon häiriön riskin arviointiin. M-CHAT-R/F on ladattavissa ilmaiseksi sekä kliiniseen käyttöön että tutkimus- ja koulutus-käyttöön. M-CHAT-R/F ja siihen liittyvät materiaalit ovat ladattavissa sivustolta www.mchatscreen.com.

M-CHAT-R/F on tekijänoikeuksien suojaama menetelmä, ja sitä käytettäessä on noudatettava seuraavia ohjeita:

- (1) M-CHAT-R -kyselylomakkeen kopioiden alareunassa on ilmaistava tekijänoikeudet (© 2009 Robins, Fein, & Barton). Kysymysten, ohjeiden ja kysymysten järjestyksen muuttaminen ilman tekijöiden lupaa on kielletty.
- (2) M-CHAT-R -kyselylomaketta on käytettävä kokonaisuudessaan. On osoitettu, että kyselyn kokonaisuudesta irrotetuilla kysymysjoukoilla ei ole riittäviä psykometrisiä ominaisuuksia.
- (3) M-CHAT-R/F-lomakkeiden jäljentämiseen muiden käyttöön painetussa muodossa (esim. kirjassa tai artikkelissa) tai sähköisessä muodossa (esim. sähköisen potilaskertomuksen tai muiden ohjelmistopakettien osana) on pyydettävä lupa Diana Robinsilta (DianaLRobins@gmail.com).
- (4) Ensimmäisen vaiheen M-CHAT-R-kysymysten liittäminen sairaalan tai klinikan sähköiseen potilaskertomukseen on sallittua. Tässä tapauksessa potilaskertomussivun jakelu sairaalan tai klinikan ulkopuolelle edellyttää kuitenkin lisenssisopimuksen allekirjoittamista Diana Robinsin kanssa.

Käyttöohjeet

M-CHAT-R voidaan tehdä ja pisteyttää neuvolakäyntien yhteydessä, ja lisäksi erikoislääkärit tai muut terveydenhuollon ammattihenkilöt voivat käyttää sitä autismikirjon häiriön riskin arviointiin. M-CHAT-R -seulontamenetelmän pääasiallinen tavoite on olla mahdollisimman herkkä eli auttaa tunnistamaan mahdollisimman monta lasta, joilla on autismikirjon häiriö. Tästä syystä kysely tuottaa paljon vääriä positiivisia tuloksia, eli kaikki sen mukaan riskiryhmään kuuluvat lapset eivät saa autismikirjon häiriön diagnoosia. Tämän johdosta olemme kehittäneet jatkokysymykset (M-CHAT-R/F). Menetelmän käyttäjien tulee muistaa, että jatkokysymyksistä huolimatta merkittävä osa M-CHAT-R-seulonnassa autismiriskissä oleviksi todetuista lapsista ei saa autismikirjon häiriön diagnoosia. Näillä lapsilla on kuitenkin korkea riski muihin kehityshäiriöihin tai -viiveisiin, ja siksi kaikki seulonnassa kiinni jääneet lapset tulisi arvioida. M-CHAT-R-kyselyn pisteyttämiseen kuuluu alle kaksi minuuttia. Pisteytysohjeet voi ladata osoitteesta <http://www.mchatscreen.com>. Sivustolta voi ladata myös muita menetelmään liittyviä dokumentteja.

Pisteytysalgoritmi

Kysymyksiä 2, 5 ja 12 lukuun ottamatta EI-vastaus merkitsee autismikirjon häiriön riskiä; kysymyksissä 2, 5 ja 12 KYLLÄ-vastaus merkitsee autismikirjon häiriön riskiä. Seuraava algoritmi maksimoi M-CHAT-R-seulonnan psykometriset ominaisuudet:

ALHAINEN RISKI: **Kokonaispisteet 0–2;** jos lapsi on alle 24 kuukauden ikäinen, seulonta uusitaan lapsen toisen syntymäpäivän jälkeen. Jos seurannassa ei ilmene autismikirjon häiriön riskiä, jatkotoimenpiteitä ei tarvita.

KESKITASON RISKI: **Kokonaispisteet 3–7;** kysy jatkokysymykset (M-CHAT-R/F:n toinen vaihe) riskiä ilmaisevien vastausten lisäselvitystä varten. Jos M-CHAT-R/F-pisteet ovat jatkokyselyn jälkeenkin 2 tai enemmän, lapsen tulos on positiivinen. Toimenpiteitä tarvitaan: ohjaa lapsi jatkoselvittelyihin ja kuntoutuksen suunnitteluun. Jos jatkokyselyn pisteet ovat 0–1, lapsen tulos on negatiivinen. Jos seurannassa ei ilmene autismikirjon häiriön

KORKEA RISKI:

riskiä, jatkotoimenpiteitä ei tarvita. Seulonta tulee toistaa tulevilla neuvolakäynneillä.

Kokonaispisteet 8–20; jatkokyselyä ei tarvita, vaan lapsen voi ohjata suoraan jatkoselvittelyihin ja kuntoutuksen suunnitteluun.

M-CHAT-R™

Vastaa seuraaviin lastasi koskeviin kysymyksiin. Vastaa kysymyksiin sen mukaan, kuinka lapsesi yleensä käyttäytyy. Jos lapsesi on joskus käyttäytynyt kysymyksessä kuvatulla tavalla, muttei yleensä käyttäydy niin, vastaa kysymykseen **ei**. Rengasta jokaisesta kysymyksestä vaihtoehto **kyllä** tai **ei**. Kiitos.

1.	Katsooko lapsesi, jos osoitat jotakin huoneen toisella puolella? (ESIM. jos osoitat lelua tai eläintä, katsooko lapsesi sitä?)	Kyllä	Ei
2.	Oletko koskaan miettinyt, voisiko lapsesi olla kuuro?	Kyllä	Ei
3.	Leikkiikö lapsesi mielikuvitusleikkejä? (ESIM. leikkii juovansa tyhjistä mukista, puhuvansa puhelimeen tai syöttävänsä nukkea tai pehmoeläintä?)	Kyllä	Ei
4.	Kiipeileekö lapsesi mielellään? (ESIM. huonekalujen päälle, leikkipuistossa tai portaissa)	Kyllä	Ei
5.	Tekeekö lapsesi epätavallisia liikkeitä sormillaan silmiensä lähellä? (ESIM. heilutteleeko lapsesi sormiaan silmiensä lähellä?)	Kyllä	Ei
6.	Osoittaako lapsesi yhdellä sormella, kun hän pyytää jotakin tai tarvitsee apua? (ESIM. osoittaa haluamaansa ruokaa tai lelua, johon ei ylety)	Kyllä	Ei
7.	Osoittaako lapsesi yhdellä sormella, kun hän haluaa näyttää sinulle jotakin mielenkiintoista? (ESIM. osoittaa taivaalla lentävää lentokonetta tai isoa rekka-autoa tiellä)	Kyllä	Ei
8.	Onko lapsesi kiinnostunut muista lapsista? (ESIM. katseleeko lapsesi muita lapsia, hymyilee heille tai lähestyy heitä?)	Kyllä	Ei
9.	Näyttääkö lapsesi sinulle asioita tuomalla ne luoksesi tai nostamalla niitä – ei saadaksesen apua vaan ainoastaan näyttääkseen niitä sinulle? (ESIM. kukan, pehmoeläimen tai leikkiauton näyttäminen)	Kyllä	Ei
10.	Reagoiko lapsesi, kun kutsut häntä nimeltä? (ESIM. kun kutsut lasta nimeltä, nostaako hän päätään, puhuuko tai jokelteleeko hän tai keskeyttääkö hän puuhansa?)	Kyllä	Ei
11.	Hymyileekö lapsesi takaisin, kun hymyilet hänelle?	Kyllä	Ei
12.	Häiriintyykö lapsesi arkisista äänistä? (ESIM. alkaako lapsesi itkeä tai huutaa, kun hän kuulee esimerkiksi pölynimurin äänen tai kovaaäänistä musiikkia?)	Kyllä	Ei
13.	Osaako lapsesi kävellä?	Kyllä	Ei
14.	Katsooko lapsesi sinua silmiin, kun puhut hänelle, leikit hänen kanssaan tai puet häntä?	Kyllä	Ei
15.	Yrittääkö lapsesi matkia sinua? (ESIM. vilkuttaa, taputtaa tai toistaa sinun tekemiäsi hassuja ääniä)	Kyllä	Ei
16.	Jos käännyt katsomaan jotakin, katseleeko lapsesi ympärilleen nähdäkseen, mitä katsot?	Kyllä	Ei
17.	Yrittääkö lapsesi saada sinut katsomaan itseään? (ESIM. katsooko lapsi sinua saadaksesen kehuja tai sanooko hän "katso" tai "katso minua"?)	Kyllä	Ei
18.	Ymmärtääkö lapsesi, kun pyydät häntä tekemään jotakin? (ESIM. jos et osoita kohdetta sormellasi, ymmärtääkö lapsi kehotuksia, kuten "laita kirja tuolille" tai "tuo minulle peitto"?)	Kyllä	Ei
19.	Kun jotakin uutta tapahtuu, katsooko lapsesi kasvojesi nähdäkseen, miten sinä suhtaudut siihen? (ESIM. jos lapsi kuulee oudon tai hassun äänen tai näkee uuden lelun, katsooko hän kasvoihisi?)	Kyllä	Ei
20.	Pitääkö lapsesi leikeistä, joissa häntä liikutellaan? (ESIM. pyöritetään ilmassa tai pomputetaan polvella)	Kyllä	Ei

M-CHAT-R -jatkokysely (M-CHAT-R/F)™

Käyttölupa

M-CHAT-R/F- jatkokysely (Robins, Fein & Barton, 2009) on suunniteltu M-CHAT-R-seulontakyselyn tueksi. M-CHAT-R/F-kyselyn voi ladata osoitteesta www.mchatscreen.com.

M-CHAT-R/F on tekijänoikeuksien suojaama työkalu, jonka käyttöä sen laatijat ja tekijänoikeuksien haltijat rajoittavat. M-CHAT-R- ja M-CHAT-R/F-kyselyitä voi käyttää kliiniseen tarkoitukseen sekä tutkimus- ja koulutustarkoituksiin. Vaikka kyselyä saa käyttää näihin käyttötarkoituksiin ilman korvausta, se on tekijänoikeuksien suojaama. M-CHAT-R/F-kyselyn käyttöön kaupallisissa tai sähköisissä tuotteissa on pyydettävä Diana L. Robinsin lupa sähköpostitse osoitteesta DianaLRobins@gmail.com.

Käyttöohjeet

M-CHAT-R/F-kysely on suunniteltu käytettäväksi yhdessä M-CHAT-R-seulontakyselyn kanssa. M-CHAT-R soveltuu 16–30 kuukauden ikäisten lasten autismikirjon häiriön riskin seulontaan. Työkalun käyttäjien tulee muistaa, että jatkokysymyksistä huolimatta merkittävä osa M-CHAT-R-seulonnassa autismiriskissä oleviksi todetuista lapsista ei saa autismikirjon häiriön diagnoosia. Näillä lapsilla on kuitenkin korkea riski muihin kehityshäiriöihin tai -viiveisiin, ja siksi kaikkia seulonnassa kiinni jääneitä lapsia tulisi seurata.

Kun lapsen vanhempi on täyttänyt M-CHAT-R-kyselyn, pisteytä se ohjeiden mukaan. Jos lapsi saa positiivisen tuloksen, valitse jatkokysymykset sen mukaan, mistä M-CHAT-R-kyselyn kysymyksistä lapsi sai pisteitä. Muut kysymykset eivät tarvitse jatkokäsittelyä.

Kukin haastattelun sivu vastaa yhtä M-CHAT-R-kyselyn kysymystä. Noudata vuokaaviota ja esitä kysymyksiä, kunnes tulokseksi tulee HYVÄKSYTTY tai HYLÄTTY. Vanhemmat saattavat vastata haastattelun kysymyksiin ”ehkä”. Kysy silloin, onko vastaus useammin ”kyllä” vai ”ei” ja jatka haastattelua sen mukaan. Jos kysymykseen on mahdollista vastata antamalla muu esimerkki, kuin vuokaaviossa on mainittu, sinun on päätettävä, onko vastaus hyväksyttävä vai ei.

Pisteytä kunkin kysymyksen vastaukset M-CHAT-R/F-pisteytyslomakkeelle (lomake sisältää samat kysymykset kuin M-CHAT-R, mutta kyllä- ja ei-vastaukset on korvattu sanoilla ”hyväksytty” ja ”hylätty”). Haastattelun tulos katsotaan positiiviseksi, jos vähintään kahden seurantakysymyksen tulos on ”hylätty”. Jos lapsi saa positiivisen tuloksen M-CHAT-R/F-jatkokyselystä, on erittäin suositeltavaa ohjata lapsi mahdollisimman pian kuntoutuksen suunnitteluun ja jatkoselvittelyihin. Lopuksi on syytä muistaa, että jos terveydenhuollon ammattilainen tai lapsen vanhempi epäilee, että lapsella on autismikirjon häiriö, lapsi tulee lähettää arviointiin M-CHAT-R- tai M-CHAT-R/F-kyselyn tuloksista riippumatta.

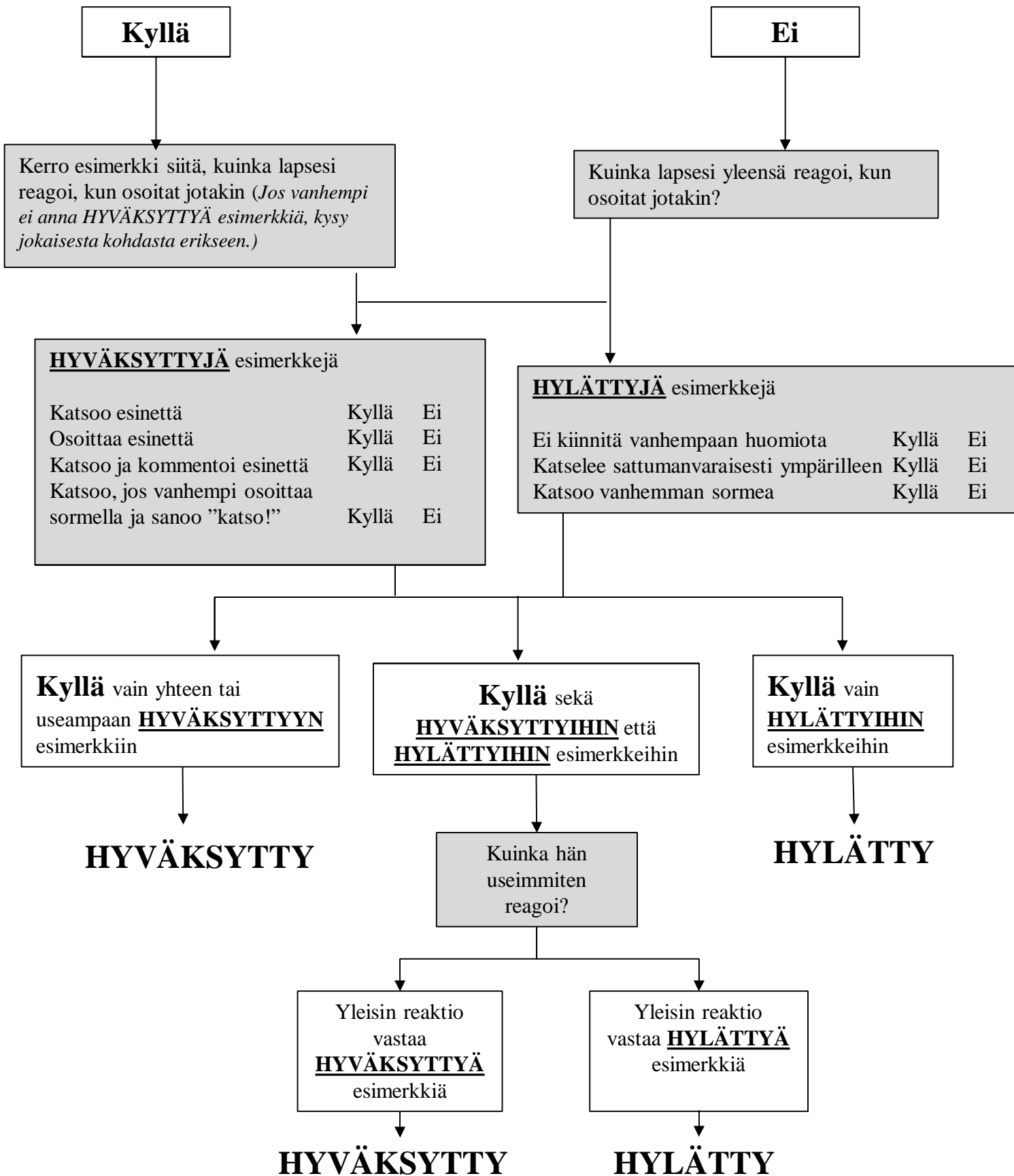
M-CHAT-RF™ -jatkokyselyn pisteytyslomake

Huom: Tässä lomakkeessa Kyllä/Ei on korvattu sanoilla Hyväksytty/Hylätty

1.	Katsooko lapsesi, jos osoitat jotakin huoneen toisella puolella? (ESIM. jos osoitat lelua tai eläintä, katsooko lapsesi sitä?)	Hyväksytty	Hylätty
2.	Oletko koskaan miettinyt, voisiko lapsesi olla kuuro?	Hyväksytty	Hylätty
3.	Leikkiikö lapsesi mielikuvitusleikkejä? (ESIM. leikkii juovansa tyhjästä mukista, puhuvansa puhelimeen tai syöttävänsä nukkea tai pehmoeläintä?)	Hyväksytty	Hylätty
4.	Kiipeileekö lapsesi mielellään? (ESIM. huonekalujen päälle, leikkipuistossa tai portaissa)	Hyväksytty	Hylätty
5.	Tekeekö lapsesi epätavallisia liikkeitä sormillaan silmiensä lähellä? (ESIM. heilutteleeko lapsesi sormiaan silmiensä lähellä?)	Hyväksytty	Hylätty
6.	Osoittaako lapsesi yhdellä sormella, kun hän haluaa kysyä jotakin tai tarvitsee apua? (ESIM. osoittaa haluamaansa ruokaa tai lelua, johon ei ylety)	Hyväksytty	Hylätty
7.	Osoittaako lapsesi yhdellä sormella, kun hän haluaa näyttää sinulle jotakin mielenkiintoista? (ESIM. osoittaa taivaalla lentävää lentokonetta tai isoa rekka-autoa tiellä)	Hyväksytty	Hylätty
8.	Onko lapsesi kiinnostunut muista lapsista? (ESIM. katseleeko lapsesi muita lapsia, hymyilee heille tai lähestyy heitä?)	Hyväksytty	Hylätty
9.	Näyttääkö lapsesi sinulle asioita tuomalla ne luoksesi tai nostamalla niitä – ei saadaksesi apua vaan ainoastaan näyttääkseen niitä sinulle? (ESIM. kukan, pehmoeläimen tai leikki-auton näyttäminen)	Hyväksytty	Hylätty
10.	Reagoiko lapsesi, kun kutsut häntä nimeltä? (ESIM. kun kutsut lasta nimeltä, nostaako hän päätään, puhuuko tai jokelteleeko hän tai keskeyttääkö hän puuhansa?)	Hyväksytty	Hylätty
11.	Hymyileekö lapsesi takaisin, kun hymyilet hänelle?	Hyväksytty	Hylätty
12.	Häiriintyykö lapsesi arkisista äänistä? (ESIM. pölynimuri tai kovaääninen musiikki)	Hyväksytty	Hylätty
13.	Osaako lapsesi kävellä?	Hyväksytty	Hylätty
14.	Katsooko lapsesi sinua silmiin, kun puhut hänelle, leikit hänen kanssaan tai puut häntä?	Hyväksytty	Hylätty
15.	Yrittääkö lapsesi matkia sinua? (ESIM. vilkuttaa, taputtaa tai toistaa sinun tekemiäsi hassuja ääniä)	Hyväksytty	Hylätty
16.	Jos käännyt katsomaan jotakin, katseleeko lapsesi ympärilleen nähdäkseen, mitä katsot?	Hyväksytty	Hylätty
17.	Yrittääkö lapsesi saada sinut katsomaan itseään? (ESIM. katsooko lapsi sinua saadaksesi kehuja tai sanooko hän "katso" tai "katso minua"?)	Hyväksytty	Hylätty
18.	Ymmärtääkö lapsesi, kun pyydät häntä tekemään jotakin? (ESIM. jos et osoita kohdetta sormellasi, ymmärtääkö lapsi kehotuksia, kuten "laita kirja tuolille" tai "tuo minulle peitto"?)	Hyväksytty	Hylätty
19.	Kun jotakin uutta tapahtuu, katsooko lapsesi kasvojasi nähdäkseen, miten sinä suhtaudut siihen? (ESIM. jos lapsi kuulee oudon tai hassun äänen tai näkee uuden lelun, katsooko hän kasvohisi?)	Hyväksytty	Hylätty
20.	Pitääkö lapsesi leikeistä, joissa häntä liikutellaan? (ESIM. pyöritetään ilmassa tai pomputetaan polvella)	Hyväksytty	Hylätty

Kokonaispisteet: _____

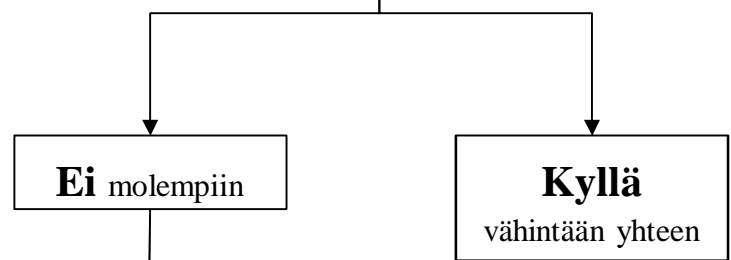
1. Jos osoitat jotakin huoneen toisella puolella, katsooko _____ sitä?



2. Kerroit joskus miettineesi, onko lapsesi kuuro. Mikä sai sinut miettimään sitä?

Jättääkö lapsesi usein:

Kiinnittämättä huomiota ääniin?	Kyllä	Ei
Kiinnittämättä huomiota ihmisiin?	Kyllä	Ei



HYVÄKSYTTY

HYLÄTTY

**KYSY MYÖS
KAIKISTA
LAPSISTA:**

Onko lapsesi kuulo tutkittu?

Kyllä

Ei

Mitkä kuulotestin tulokset olivat? (valitse yksi):

- Normaali kuulo
- Normaalia heikompi kuulo
- Tulokset olivat epäselviä

3. Leikkiikö _____ mielikuvitusleikkejä?

Kyllä

Ei

Voisitko kertoa esimerkin hänen mielikuvitusleikeistään? (*Jos vanhempi ei anna HYVÄKSYTTYÄ esimerkkiä, kysy jokaisesta kohdasta erikseen.*)

Leikkiikö lapsesi yleensä jollakin seuraavista tavoista:

Leikkiikö hän juovansa leikkimukista ?	Kyllä	Ei
Leikkiikö hän syövänsä leikkilusikalla tai -haarukalla?	Kyllä	Ei
Leikkiikö hän puhuvansa puhelimessa?	Kyllä	Ei
Syöttääkö hän nukelle tai pehmoeläimelle oikeaa tai leikkiruokaa?	Kyllä	Ei
Työntelee hän leikkiautoja kuvitteellista tietä pitkin?	Kyllä	Ei
Leikkiikö hän olevansa robotti, lentokone, ballerina tai jokin muu suosikkiahmo?	Kyllä	Ei
Laittaako hän leikkikattilan kuvitteelliselle liedelle?	Kyllä	Ei
Leikkiikö hän sekoittavansa ruokaa?	Kyllä	Ei
Laittaako hän muovihahmon tai nukan leikkiautoon ikään kuin se olisi kuljettaja tai matkustaja?	Kyllä	Ei
Leikkiikö hän imuroivansa mattoa, lakaisevansa lattiaa tai ajavansa nurmikkoja?	Kyllä	Ei
Muu leikki (kuvaile)	Kyllä	Ei

Kyllä johonkin kohtaan

Ei kaikkiin kohtiin

HYVÄKSYTTY

HYLÄTTY

4. Kiipeileekö _____ mielellään?

Kyllä

Ei

Voitko kertoa esimerkin paikasta, johon lapsesi mielellään kiipeää? (*Jos vanhempi ei anna HYVÄKSYTTYÄ esimerkkiä, kysy jokaisesta kohdasta erikseen.*)

Kiipeääkö hän mielellään:

Portaita?	Kyllä	Ei
Tuoleille?	Kyllä	Ei
Huonekalujen päälle?	Kyllä	Ei
Leikkipuiston telineissä?	Kyllä	Ei

Kyllä johonkin
yllä olevista

Ei kaikkiin
kohtiin

HYVÄKSYTTY

HYLÄTTY

5. Tekeekö _____ epätavallisia liikkeitä sormillaan silmiensä lähellä?

Kyllä

Ei

Voitko kuvailla näitä liikkeitä? (Jos vanhempi ei anna **HYVÄKSYTTYÄ** esimerkkiä, kysy jokaisesta kohdasta erikseen.)

HYVÄKSYTTY

Tekeekö lapsi jotakin seuraavista:
(Nämä ovat HYVÄKSYTTYJÄ esimerkkejä)

Katsooko hän käsiään?	Kyllä	Ei
Liikutteleeko hän sormiaan kukkuu-leikin aikana?	Kyllä	Ei

Tekeekö lapsi jotakin seuraavista:
(Nämä ovat HYLÄTTYJÄ esimerkkejä)

Heiluttelee sormiaan silmien lähellä?	Kyllä	Ei
Pitää käsiä lähellä silmiään?	Kyllä	Ei
Pitää käsiään silmien sivuilla?	Kyllä	Ei
Heiluttaa käsiään kasvojensa lähellä?	Kyllä	Ei
Muuta (kuvaile)	Kyllä	Ei

Kyllä
johonkin yllä olevista *ilman* **HYLÄTTYJÄ** esimerkkejä

Ei kaikkiin yllä olevista

Kyllä johonkin yllä olevista

Tapahtuuko tätä useammin kuin kaksi kertaa viikossa?

Ei

Kyllä

HYVÄKSYTTY

HYLÄTTY

6. Osoittaako _____ yhdellä sormella, kun hän pyytää jotakin tai tarvitsee apua?

Kyllä

Ei

HYVÄKSYTTY

Jos lapsesi haluaa jotakin, mihin hän ei ylety, kuten jotakin syötävää tai lelun, kuinka hän hankkii sen?
(Jos vanhempi ei anna **HYVÄKSYTTYÄ** esimerkkiä, kysy jokaisesta kohdasta erikseen.)

Tekeekö lapsi jotakin seuraavista:		
Kurottaa kohti esinettä koko kädellään?	Kyllä	Ei
Vie sinut kädestä pitäen esineen luo?	Kyllä	Ei
Yrittää ottaa esineen itse?	Kyllä	Ei
Pyytää esinettä puheella tai äänтелеillä?	Kyllä	Ei

Kyllä johonkin yllä olevista

Ei kaikkiin yllä olevista

Jos sanot hänelle: ”Näytä se minulle”, osoittaako lapsesi esinettä?

Kyllä

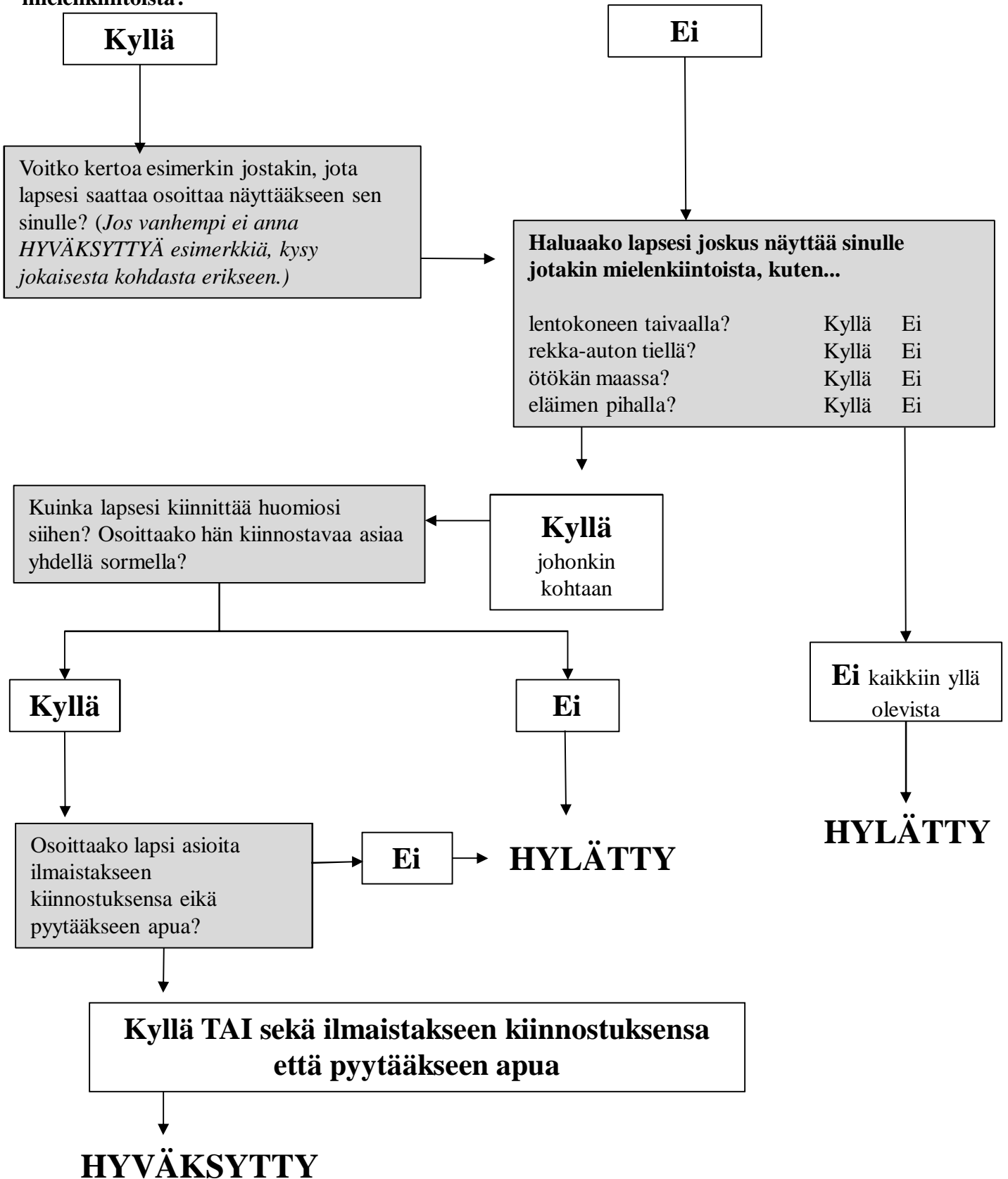
Ei

HYLÄTTY

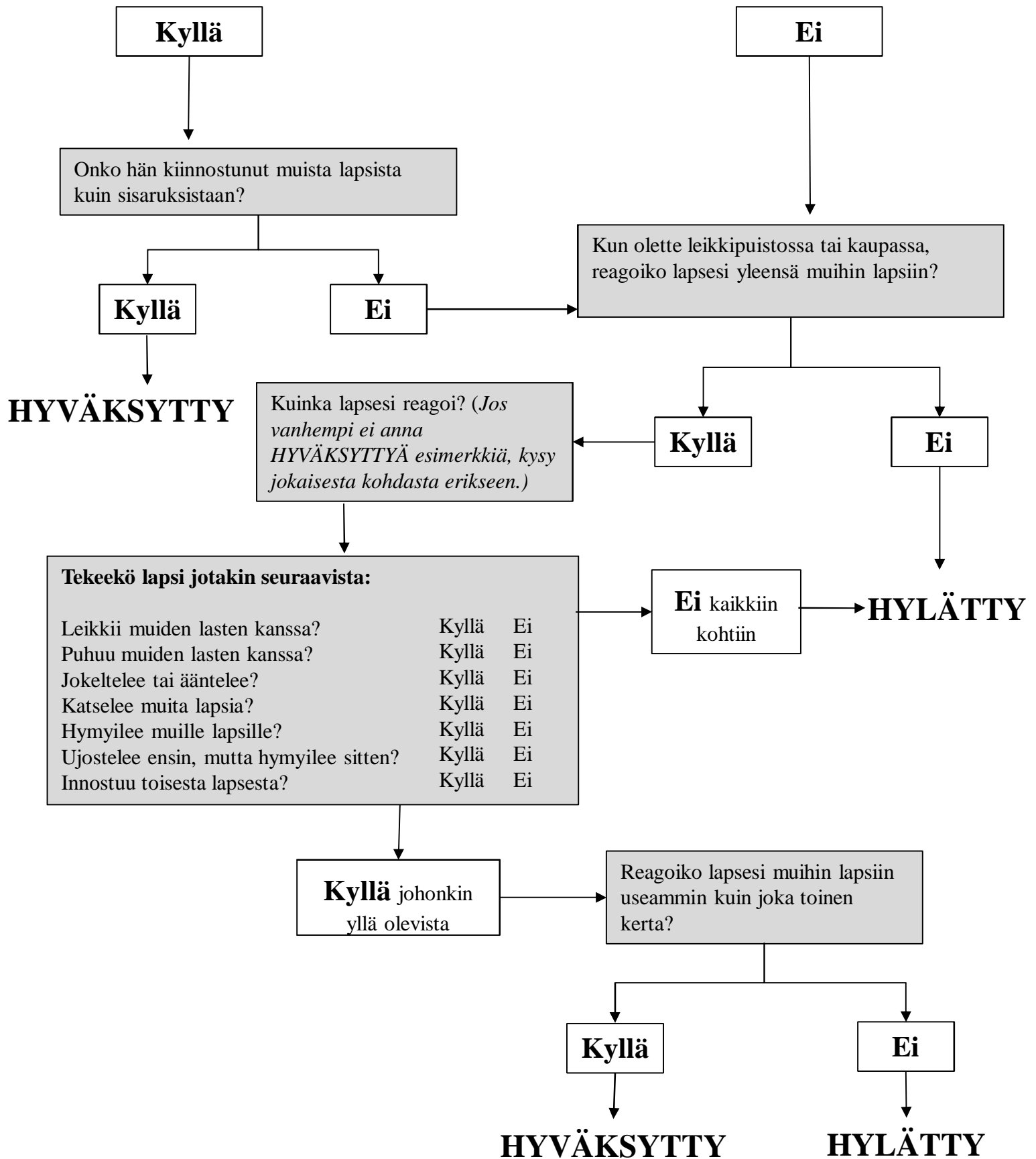
HYVÄKSYTTY

7. * Jos haastattelija kysyi viimeksi kysymyksen 6, aloita näin: Puhuimme äsken asioiden pyytämisestä osoittamalla,

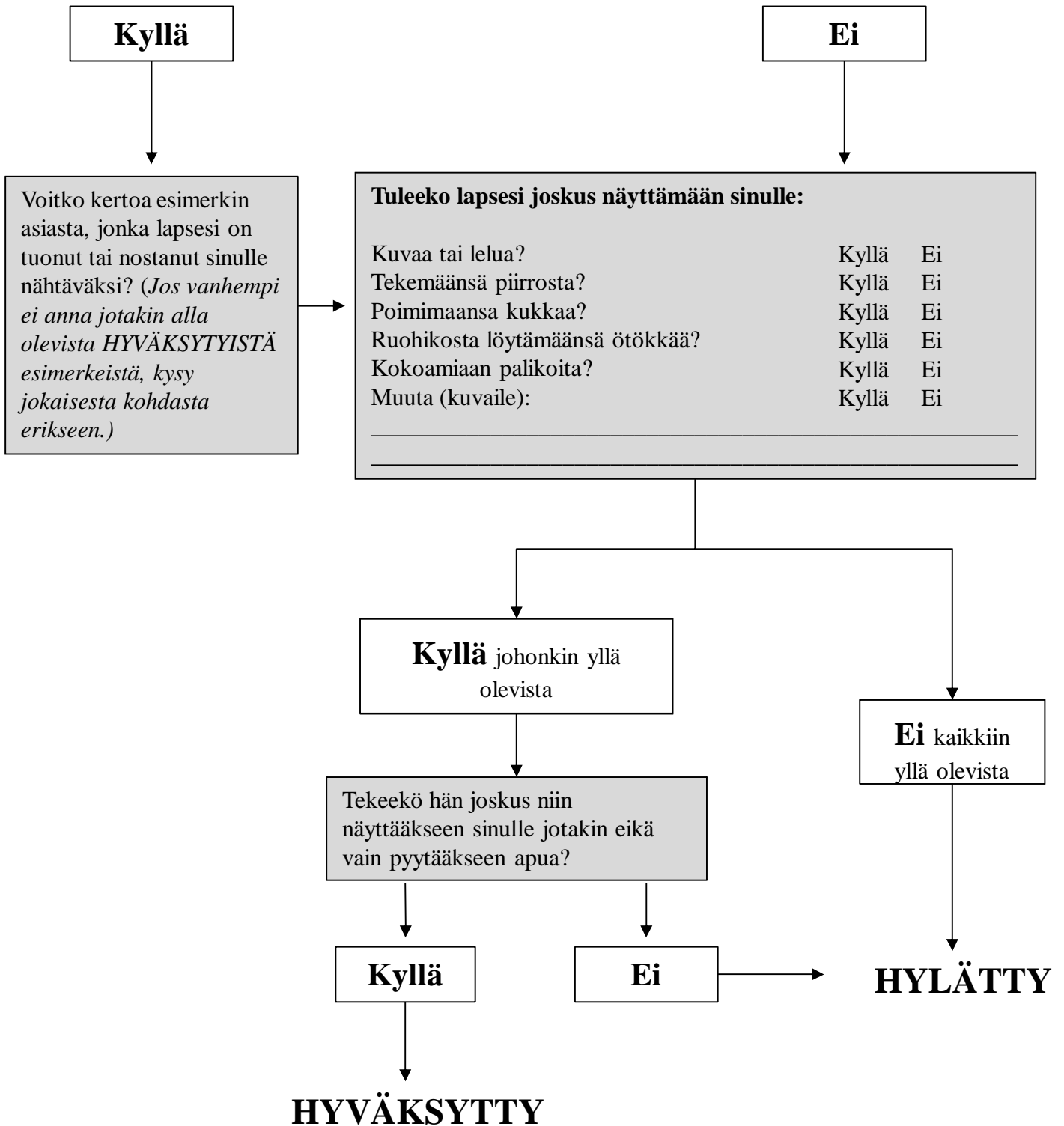
KYSY KAIKILTA → Osoittaako _____ yhdellä sormella, kun hän haluaa näyttää jotakin mielenkiintoista?



8. Onko _____ kiinnostunut muista lapsista?



**9. Näyttääkö _____ sinulle asioita tuomalla ne luoksesi tai nostamalla niitä?
Tekeekö hän niin näyttääkseen asian sinulle eikä vain pyytäkseen apua?**



10. Reagoiko _____, kun kutsut häntä nimeltä?

Kyllä

Ei

Voitko kertoa esimerkin siitä, kuinka lapsesi reagoi, kun kutsut häntä nimeltä?. (Jos vanhempi ei anna HYVÄKSYTTYÄ esimerkkiä, kysy jokaisesta kohdasta erikseen.)

Mitä lapsesi tekee, kun kutsut häntä nimeltä ja hän ei ole juuri silloin tekemässä jotakin hauskaa tai kiinnostavaa? (Jos vanhempi ei anna HYVÄKSYTTYÄ esimerkkiä, kysy jokaisesta kohdasta erikseen.)

Tekeekö lapsi jotakin seuraavista:
(Alla olevat vastaukset ovat HYVÄKSYTTYJÄ)

Nostaa päänsä?	Kyllä	Ei
Puhuu tai jokeltaa?	Kyllä	Ei
Keskeyttää sen, mitä oli tekemässä?	Kyllä	Ei

Tekeekö lapsi jotakin seuraavista:
(Alla olevat vastaukset ovat HYLÄTTYJÄ)

Ei reagoi lainkaan?	Kyllä	Ei
Vaikuttaa kuulevan, muttei kiinnitä vanhempaan huomiota?	Kyllä	Ei
Reagoi vain, jos vanhempi on aivan lapsen kasvojen edessä?	Kyllä	Ei
Reagoi vain, jos häneen kosketaan?	Kyllä	Ei

Kyllä vain HYVÄKSYTTYIHIN esimerkkeihin

Kyllä sekä HYVÄKSYTTYIHIN että HYLÄTTYIHIN esimerkkeihin

Kyllä vain HYLÄTTYIHIN esimerkkeihin

Kuinka hän useimmiten reagoi?

HYVÄKSYTTY reaktio

HYLÄTTY reaktio

HYVÄKSYTTY

HYLÄTTY

11. Hymyileekö _____ takaisin, kun hymyilet hänelle?

Kyllä

Ei

HYVÄKSYTTY

Mikä saa _____ hymyilemään? (Jos vanhempi ei anna **HYVÄKSYTTYÄ** esimerkkiä, kysy jokaisesta kohdasta erikseen.)

Tekeekö lapsi jotakin seuraavista:
(Nämä ovat **HYVÄKSYTTYJÄ** esimerkkejä)

Hymyilee, kun sinä hymyilet?	Kyllä	Ei
Hymyilee, kun tulet huoneeseen?	Kyllä	Ei
Hymyilee, kun palaat oltuasi poissa?	Kyllä	Ei

Tekeekö lapsi jotakin seuraavista:
(Nämä ovat **HYLÄTTYJÄ** esimerkkejä)

Hymyilee aina?	Kyllä	Ei
Hymyilee suosikki-lelulle tai -toiminnalle?	Kyllä	Ei
Hymyilee satunnaisesti tai ilman erityistä syytä?	Kyllä	Ei

Kyllä vain
HYVÄKSYTTYIHIN
esimerkkeihin

Kyllä sekä **HYVÄKSYTTYIHIN** että
HYLÄTTYIHIN esimerkkeihin

Kyllä vain
HYLÄTTYIHIN
esimerkkeihin

Kuinka hän useimmiten reagoi?

HYVÄKSYTTY

HYVÄKSYTTY
reaktio

HYLÄTTY
reaktio

HYLÄTTY

12. Häiriintyykö _____ arkisista äänistä?

Kyllä

Ei

Reagoiko lapsesi kielteisesti seuraaviin ääniin:

pesukone?	Kyllä	Ei
vauvan itku?	Kyllä	Ei
pölynimuri?	Kyllä	Ei
hiustenkuivain?	Kyllä	Ei
liikenne?	Kyllä	Ei
vauvan kiljuminen tai kirkuminen?	Kyllä	Ei
kovaääninen musiikki?	Kyllä	Ei
puhelimien tai ovikellon ääni?	Kyllä	Ei
meluisat paikat kuten kaupat ja ravintolat?	Kyllä	Ei
Muu (kuvaile):	Kyllä	Ei

Kyllä
enintään
yhteen
kohtaan

HYLÄTTY

Kyllä vähintään
kahteen kohtaan

Kuinka lapsesi reagoi kyseisiin ääniin? (Jos vanhempi ei anna **HYVÄKSYTTYÄ** esimerkkiä, kysy jokaisesta kohdasta erikseen.)

Tekeekö lapsi jotakin seuraavista:
(Alla olevat vastaukset ovat **HYVÄKSYTTYJÄ**)

Peittää rauhallisesti korvansa?	Kyllä	Ei
Kertoo sinulle, ettei pidä äänestä?	Kyllä	Ei

Tekeekö lapsi jotakin seuraavista:
(Alla olevat vastaukset ovat **HYLÄTTYJÄ**)

Huutaa?	Kyllä	Ei
Itkee?	Kyllä	Ei
Menee pois tolaltaan ja peittää korvansa?	Kyllä	Ei

Kyllä vain
HYVÄKSYTTYIHIN
esimerkkeihin

Kyllä sekä **HYVÄKSYTTYIHIN**
että **HYLÄTTYIHIN** esimerkkeihin

Kyllä vain
HYLÄTTYIHIN
esimerkkeihin

Kuinka hän useimmiten reagoi?

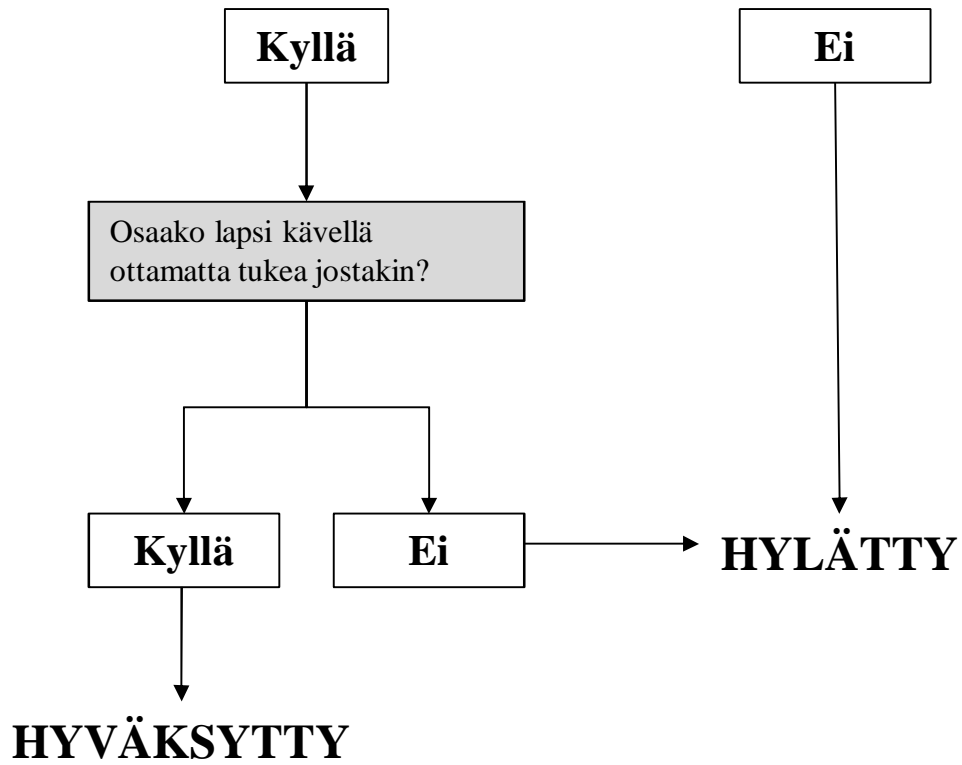
HYVÄKSYTTY
reaktio

HYLÄTTY
reaktio

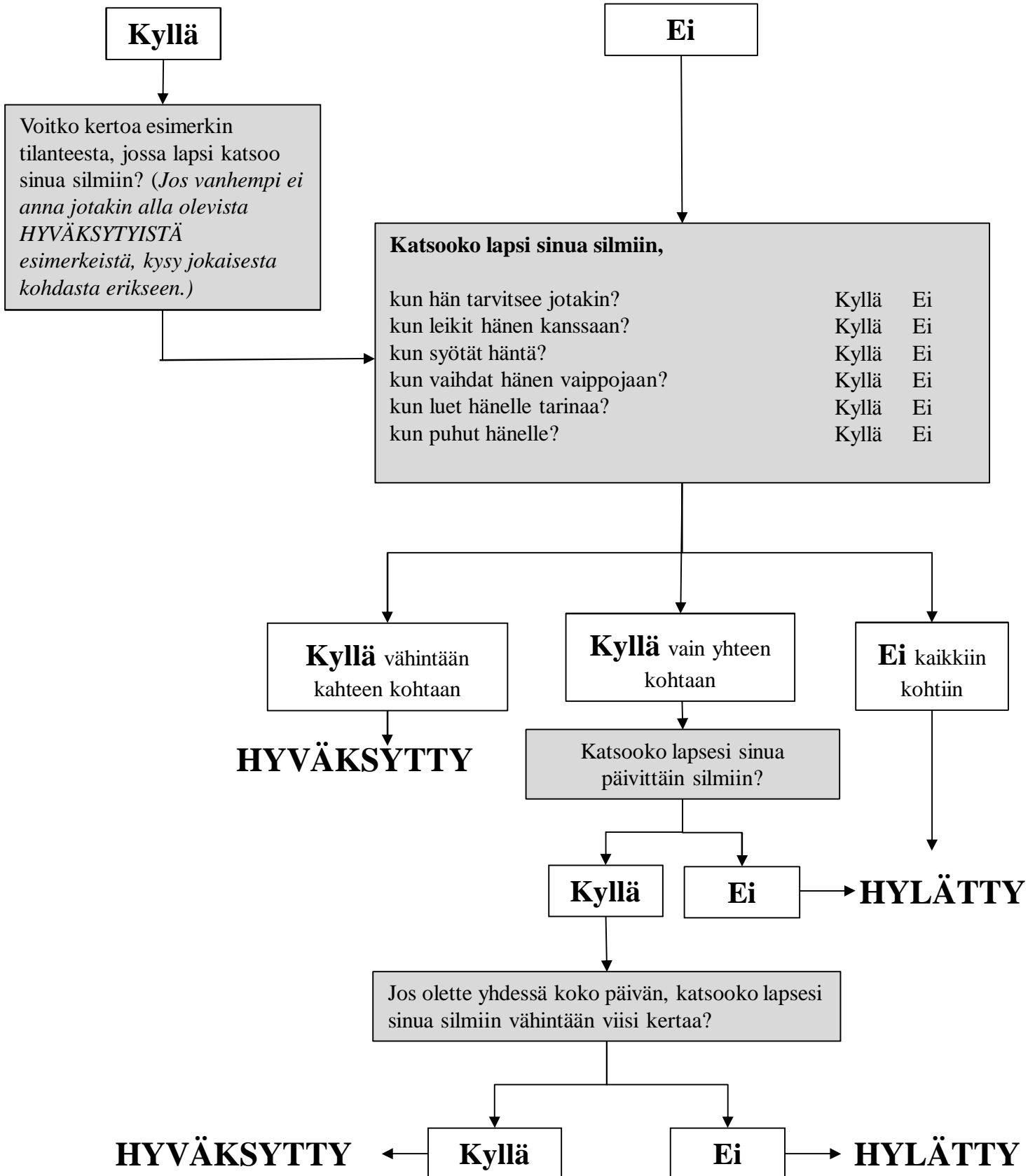
HYVÄKSYTTY

HYLÄTTY

13. Osaako _____ kävellä?



14. Katsooko _____ sinua silmiin, kun puhut hänelle, leikit hänen kanssaan tai puet häntä?



15. Yrittääkö _____ matkia sinua?

Kyllä

Ei

Voitko kertoa esimerkin jostakin tekemisestä, jota lapsesi yrittää matkia? (*Jos vanhempi ei anna jotakin alla olevista HYVÄKSYTYISTÄ esimerkeistä, kysy jokaisesta kohdasta erikseen.*)

Yrittääkö lapsesi matkia sinua, kun:

näytät kieltä?	Kyllä	Ei
teet hassun äänen?	Kyllä	Ei
vilkutat?	Kyllä	Ei
taputat käsiäsi?	Kyllä	Ei
laitat sormen huulillesi		
hiljaisuuden merkiksi?	Kyllä	Ei
lähetät lentosuukon?	Kyllä	Ei
Muuta (kuvaile):	Kyllä	Ei

Kyllä vähintään
kahteen kohtaan

Kyllä enintään
yhteen kohtaan

HYVÄKSYTTY

HYLÄTTY

16. Jos käännyt katsomaan jotakin, katseleeko _____ ympärilleen nähdäkseen, mitä katsot?

Kyllä

HYVÄKSYTTY

Ei

Mitä lapsesi tekee, kun käännyt katsomaan jotakin? (Jos vanhempi ei anna **HYVÄKSYTTYÄ** esimerkkiä, kysy jokaisesta kohdasta erikseen.)

Tekeekö lapsi jotakin seuraavista:
(Alla olevat vastaukset ovat **HYVÄKSYTTYJÄ**)

Katsoo sinun katseesi kohdetta?	Kyllä	Ei
Osoittaa sinun katseesi kohdetta?	Kyllä	Ei
Katselee ympärilleen ja etsii katseesi kohdetta?	Kyllä	Ei

Tekeekö lapsesi jotakin seuraavista:
(Alla olevat vastaukset ovat **HYLÄTTYJÄ**)

Ei kiinnitä sinuun huomiota?	Kyllä	Ei
Katsoo kasvojasi?	Kyllä	Ei

Kyllä vain
HYVÄKSYTTYIHIN
esimerkkeihin

Kyllä sekä **HYVÄKSYTTYIHIN**
että **HYLÄTTYIHIN** esimerkkeihin

Kyllä vain
HYLÄTTYIHIN
esimerkkeihin

Kuinka hän useimmiten reagoi?

HYVÄKSYTTY
reaktio

HYLÄTTY
reaktio

HYVÄKSYTTY

HYLÄTTY

17. Yrittääkö _____ saada sinut katsomaan itseään?

Kyllä

Ei

Voitko kertoa esimerkin, kuinka lapsesi yrittää saada sinut katsomaan itseään? (*Jos vanhempi ei anna HYVÄKSYTTYÄ esimerkkiä, kysy jokaisesta kohdasta erikseen.*)

Tekeekö lapsi jotakin seuraavista:

Sanoo ”Katso!” tai ”Katso minua!”?	Kyllä	Ei
Jokeltaa tai äänтелеe, jotta saisi sinut katsomaan, mitä on tekemässä?	Kyllä	Ei
Katsoo sinua saadakseen kehuja tai kommentteja?	Kyllä	Ei
Katsoo sinua pitkään nähdäkseen, katsotko häntä?	Kyllä	Ei
Muuta (kuvaile):	Kyllä	Ei

Kyllä

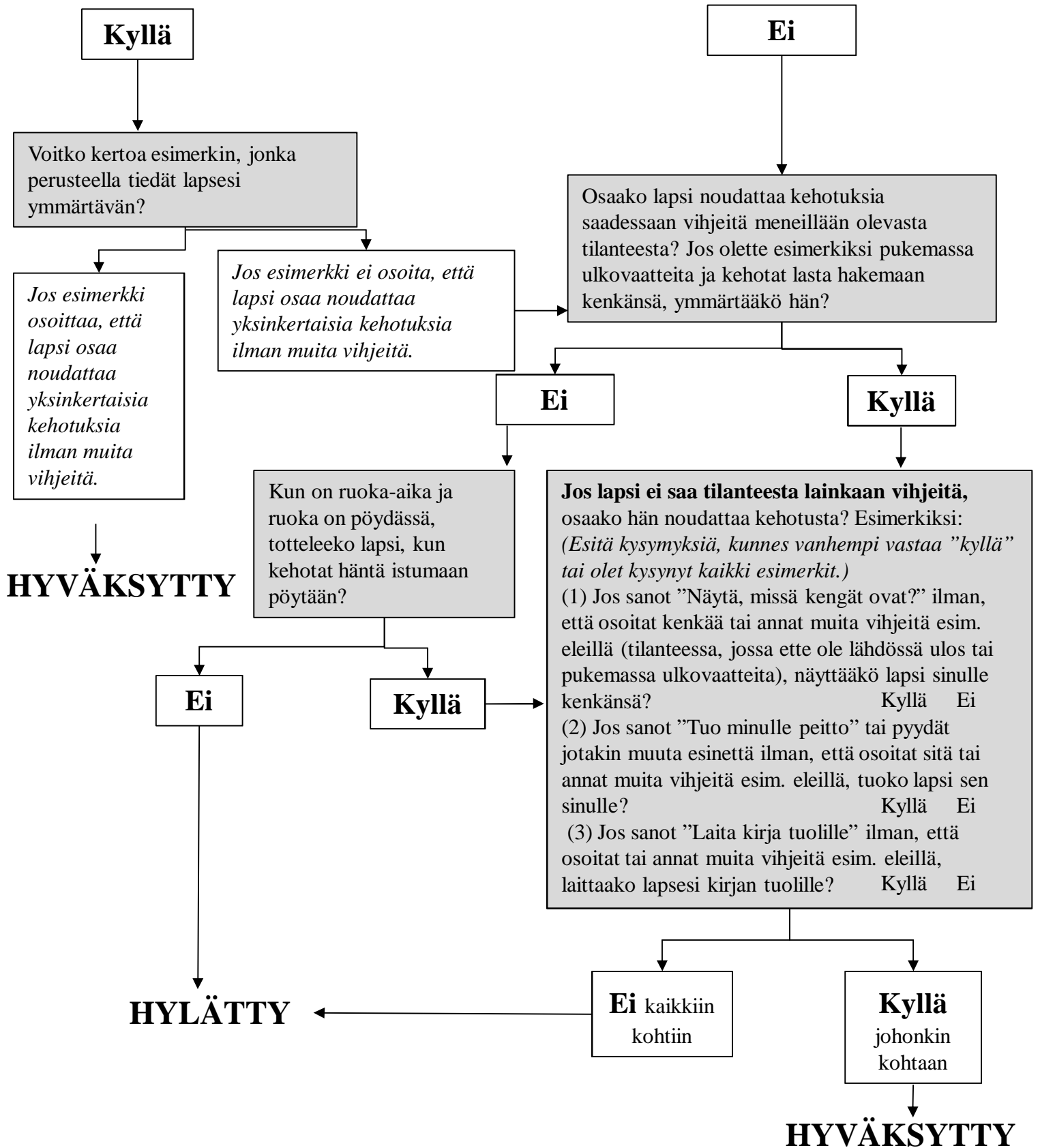
johonkin kohtaan

Ei kaikkiin kohtiin

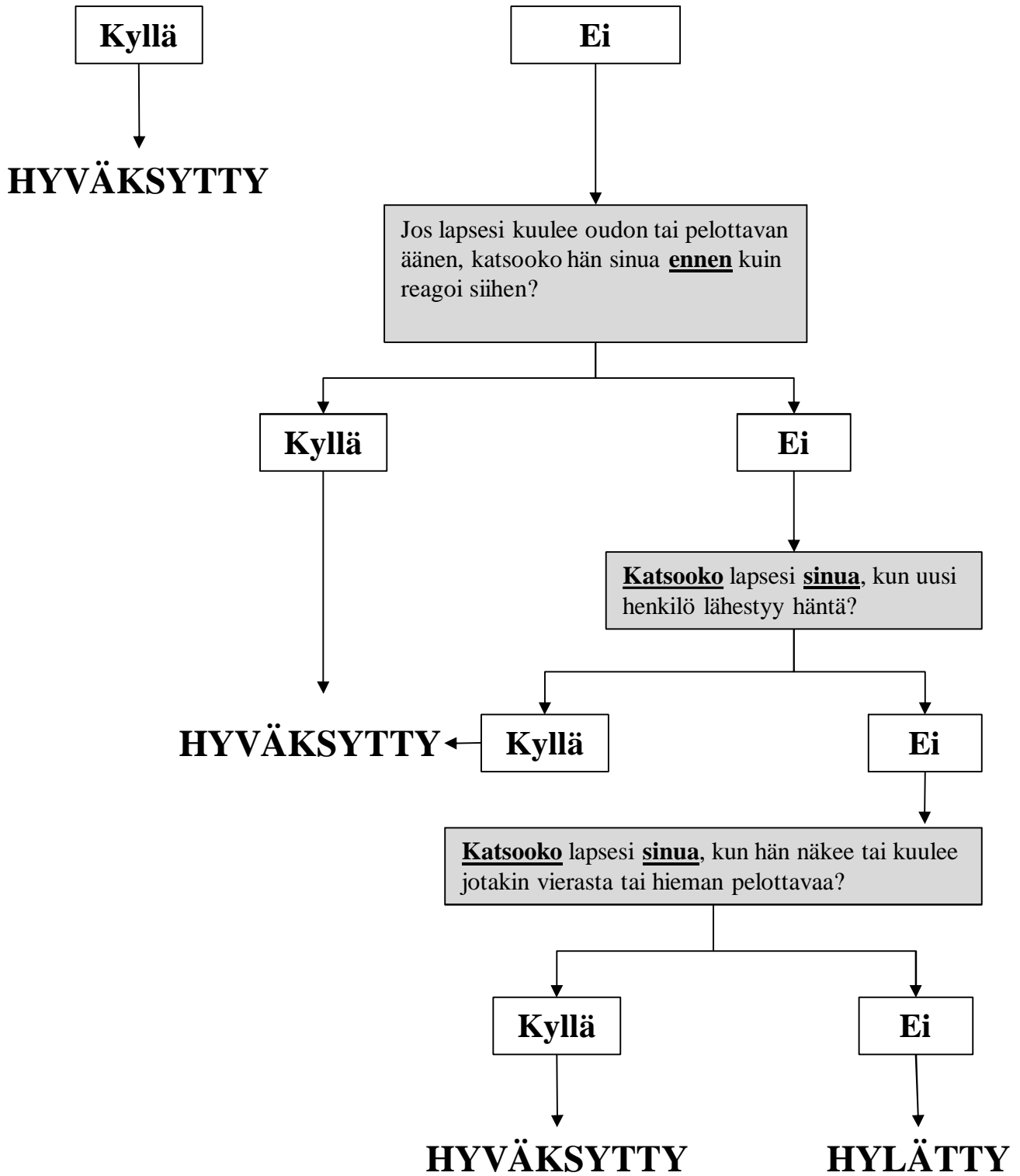
HYVÄKSYTTY

HYLÄTTY

18. Ymmärtääkö _____, kun pyydät häntä tekemään jotakin?



19. Kun jotakin uutta tapahtuu, katsooko _____ kasvojasi nähdäkseen, miten sinä suhtaudut siihen?



20. Pitääkö _____ leikeistä, joissa häntä liikutellaan?

