

Modifikovani kontrolni popis za autizam kod male djece, **prerađeno izdanje**
da prpratnim intervjuom

(M-CHAT-R/F)TM

dr Diana L. Robins

dr Deborah Fein

dr Marianne Barton

Zahvaljujemo M-CHAT istraživačkom timu na tome što je razvio diagram upotrijebljen u ovom dokumentu.

Za više informacija, molimo posjetite www.mchatscreen.com, ili kontaktirajte Dianu Robins na mchatscreen2009@gmail.com

Sa engleskog preveo Draško Kaščelan, jun, 2015. godine

Dozvola za upotrebu M-CHAT-R/F-aTM

Modifikovani kontrolni popis za autizam kod male djece, prerađeno izdanje sa propratnim intervjuom (M-CHAT-R/F; Robinson, Fein, & Barton, 2009) je instrument koji se koristi za procjenu rizika od prisutnosti stanja iz autističnog spektra u vidu izvještaja roditelja koji se sastoji iz dvije faze. M-CHAT-R/F je dostupan za besplatno preuzimanje za kliničke, istraživačke, ili obrazovne svrhe. Preuzimanje M-CHAT-R/F-a i relevantnog materijala je odobreno od strane www.mchatscreen.com

M-CHAT-R/F je dokument zaštićen autorskim pravima, i upotreba M-CHAT-R/F-a mora pratiti sljedeće smjernice:

- (1) Preštampane verzije / Kopije M-CHAT-R/F-a moraju sadržati oznaku zaštite autorskih prava na dnu stranice (© 2009 Diana Robins, Deborah Fein, & Marianne Barton). Nikakve izmjene stavki, uputstva za upotrebu, ili redosljeda stavki nisu dozvoljene bez ovlaštenja autorki.
- (2) M-CHAT-R se mora koristiti u cjelini. Dokazi upućuju da ni jedan podskup stavki ne prikazuje adekvatna psihometrijska svojstva.
- (3) Strane zainteresovane za preštampavanje M-CHAT-R/F-a (npr., u knjigama ili časopisima), ili za elektronsku distribuciju sa ciljem upotrebe od strane drugih lica (npr., kao dio digitanih zdravstvenih kartona, ili drugih softver paketa) moraju kontaktirati Dianu Robins i zatražiti dozvolu (mchatscreen2009@gmail.com).
- (4) Ukoliko ste dio medicinske prakse, i želite da uključite pitanja iz prve faze M-CHAT-R-a u elektronski zdravstveni karton (EZK) svoje prakse, možete to slobodno i učiniti. Međutim, u slučaju distribucije svoje EZK stranice van sopstvene prakse, molimo kontaktirajte Dianu Robins kako biste zatražili sporazumno licenciranje.

Uputstvo za upotrebu

Ispitivanje putem M-CHAT-R-a se može vršiti i ocjenjivati kao dio sistematskih pregleda djece, a mogu ga koristiti i specijalisti, kao i drugi stručnjaci kako bi procijenili rizik od autizma. Prvobitni cilj M-CHAT-R-a je da maksimalno pojača osjetljivost, odnosno detektuje autizam u što više slučajeva. Kako bi se pozabavili ovim pitanjem, razvili smo propratni intervju (M-CHAT-R/F). Korisnici treba da znaju da čak i sa propratnim intervjuom, značajan broj djece koja se pozitivno rangiraju na M-CHAT-R-u neće dobiti dijagnozu autizma; međutim, ova djeca su pod velikim rizikom od drugih razvojnih poremećaja ili zastoja u razvoju, te se nalaže evaluacija za svako dijete koje se pozitivno rangira na datoj skali. M-CHAT-R se može ocijeniti za manje od dva minuta. Uputstva za ocjenjivanje/rangiranje se mogu preuzeti sa <http://www.mchatscreen.com>. Relevantna prateća dokumenta su takođe dostupna na datom linku.

Algoritam za bodovanje

Za sve stavke, osim za 2, 5, i 12, odgovor „NE“ upućuje na rizik od autizma; za stavke 2, 5, i 12, odgovor „DA“ upućuje na rizik od autizma. Sljedeći algoritam maksimalno pojačava psihometrijska svojstva M-CHAT-R-a:

NIZAK RIZIK: Ukupni skor je od 0-2; ukoliko je dijete mlađe od 24 mjeseca, odradite upitnik ponovo nakon drugog rođendana. Nije neophodno preduzimati dalje mjere osim ukoliko promatranje ne uputi na rizik od autizma.

SREDNJI RIZIK: Ukupan skor je od 3-7; odradite propratni intervju (drugu fazu M-CHAT-R/F-a) kako biste dobili dodatne informacije o odgovorima koji uzrokuju rizik. Ukoliko M-CHAT-R/F skor ostane 2 ili više, dijete je pozitivno rangirano. Neophodno je preduzeti određene mjere: uputite dijete na dijagnostičku procjenu i procjenu kvalifikacije za ranu intervenciju. Ukoliko je rezultat propratnog upitnika između 0-1, dijete je negativno rangirano. Dalje mjere nisu neophodne, osim ukoliko promatranje ne uputi na rizik od autizma. Dijete treba ponovo ispitati na sljedećem sistematskom pregledu.

VISOK RIZIK: Ukupan skor je od 8-20; prihvatljivo je zaobići propratni intervju i odmah uputiti dijete na dijagnostičku evaluaciju i procjenu kvalifikacije za ranu intervenciju.

M-CHAT-R™

Molimo odgovorite sljedeća pitanja o svom djetetu. Imajte u vidu način na koji se Vaše dijete često ponaša. Ukoliko ste primijetili da je Vaše dijete pokazalo određeno ponašanje nekoliko puta, ali ne pokazuje ovo ponašanje često, molimo odgovorite sa **ne**. Zaokružite da ili **ne** za svako pitanje. Hvala!

1. Ukoliko prstom pokažete u pravcu nečega u sobi, da li Vaše dijete pogleda u datom pravcu? (Na primjer, ukoliko pokažete igračku ili životinju, da li Vaše dijete pogleda igračku ili životinju?)	DA	NE
2. Da li ste se ikada pitali da li je Vaše dijete gluvo?	DA	NE
3. Da li Vaše dijete igra igre pretvaranja (simboličke igre) ili igre uloga? (Na primjer, pretvara se da pije iz prazne čaše, pretvara se da razgovara telefonom, ili se pretvara da hrani lutku ili plišanu igračku)	DA	NE
4. Da li Vaše dijete voli da se penje po stvarima? (Na primjer, po namještaju, predmetima na igralištu, ili stepenicama)	DA	NE
5. Da li Vaše dijete pravi <u>neobične</u> pokrete prstima u blizini svojih očiju? (Na primjer, da li Vaše dijete treperi prstima u blizini svojih očiju?)	DA	NE
6. Da li Vaše dijete pokazuje prstom kada traži nešto ili kada mu/joj je potrebna pomoć? (Na primjer, pokazuje ka užini ili igrački koju ne može da dohvati)	DA	NE
7. Da li Vaše dijete pokazuje prstom da Vam ukaže na nešto interesantno? (Na primjer, pokazuje ka avionu na nebu ili velikom kamionu na putu)	DA	NE
8. Da li je Vaše dijete zainteresovano za drugu djecu? (Na primjer, da li Vaše dijete posmatra drugu djecu, da li im se osmjehuje, ili ide ka njima?)	DA	NE
9. Da li Vam Vaše dijete pokazuje stvari tako što Vam ih donosi ili ih drži tako da možete da ih vidite – ne kako biste mu/joj pomogli već kako bi podijelio/la nešto sa Vama? (Na primjer, pokazuje Vam cvijet, plišanu igračku, ili igračku kamiona)	DA	NE
10. Da li Vam Vaše dijete odgovori kada ga/je zovete? (Na primjer, da li Vas on/a pogleda, priča ili brblja, ili prestane da radi ono što je radio/la kada ste ga/je zvali?)	DA	NE
11. Kada se osmjehnete svom djetetu, da li se i on/a osmjehne Vama?	DA	NE
12. Da li Vaše dijete uznemiruje svakodnevna buka? (Na primjer, da li Vaše dijete vrišti ili plače kada čuje buku kao što je zvuk usisivača ili glasna muzika?)	DA	NE

13. Da li Vaše dijete hoda?	DA	NE
14. Da li Vas Vaše dijete gleda u oči kada mu/joj se obraćate, kada se igrate sa njim/njom, ili ga/je presvlačite?	DA	NE
15. Da li Vaše dijete pokušava da imitira Vaše radnje? (Na primjer, maše u znak pozdrava, tapše, ili proizvodi smiješne zvukove kada i Vi to činite)	DA	NE
16. Ukoliko okrenete glavu da pogledate u nešto, da li i Vaše dijete pogleda okolo da vidi u šta gledate?	DA	NE
17. Da li Vaše dijete pokušava da Vas natjera da gledate u njega/nju? (Na primjer, da li Vas Vaše dijete gleda kada očekuje pohvalu, ili kaže „vidi“ ili „gledaj me“?)	DA	NE
18. Da li Vas Vaše dijete razumije kada mu/joj kažete da uradi nešto? (Na primjer, ukoliko ne pokažete prstom, da li Vaše dijete razumije naredbe kao što su „stavi knjigu na stolicu“ ili „donesi mi ćebe“?)	DA	NE
19. Ukoliko se nešto novo dogodi, da li Vas Vaše dijete pogleda u lice da vidi kako se Vi osjećate povodom toga? (Na primjer, ukoliko on/a čuje smiješnu buku, ili vidi novu igračku, da li će Vas pogledati u lice?)	DA	NE
20. Da li Vaše dijete voli pokretne aktivnosti? (Na primjer, kada ga/je ljuljate na ljuljašci ili koljenu)	DA	NE

M-CHAT-R prpratni intervju (M-CHAT-R/F)TM

Dozvola za upotrebu

Modifikovani kontrolni popis za autizam kod male djece, prerađeno izdanje sa prpratnim intervjuom (M-CHAT-R/F; Robinson, Fein, & Barton, 2009) je dizajniran kao prpratna M-CHAT-R-a. M-CHAT-R/F se može preuzeti sa www.mchatscreen.com.

M-CHAT-R/F je instrument zaštićen autorskim pravima, i upotreba ovog instrumenta je ograničena od strane autorki i vlasnika autorskih prava. M-CHAT-R i M-CHAT-R/F se može koristiti u kliničke, istraživačke, i obrazovne svrhe. Iako smo omogućili besplatan pristup ovom instrumentu u pomenute svrhe, ovo materijal je zaštićen autorskim pravima i nije otvoreni izvor. Zainteresovani za upotrebu M-CHAT-R/F-a kao dijela bilo kakvih komercijalnih ili elektronskih proizvoda dužni su kontaktirati Dianu L. Robins na mchatscreen2009@gmail.com kako bi zatražili dozvolu.

Uputstva za upotrebu

M-CHAT-R/F je dizajniran za upotrebu sa M-CHAT-R-om; M-CHAT-R je valjan za procjenu rizika od autizma kod male djece starosti od 16 do 30 mjeseci. Korisnici treba da budu svjesni da čak i sa prpratnim intervjuom, značajan broj djece koja padnu M-CHAR-R test neće dobiti dijagnozu autizma; međutim, ova djeca su pod rizikom od drugih razvojnih poremećaja ili zastoja u razvoju, i stoga se nalaže prpratni intervju za svako dijete koje je pozitivno rangirano.

Kada roditelj popuni M-CHAT-R, ocijenite test u skladu sa uputstvima. Ukoliko se dijete pozitivno rangira, odaberite stavke iz pratećeg upitnika na osnovu kojih je dijete palo M-CHAT-R; samo one stavke koje je dijete inicijalno palo treba da se ispituju za kompletan intrevju.

Svaka strana intervjuja odgovara jednoj stavki iz M-CHAT-R-a. Pratite dijagram upitnika i postavljajte pitanja dok ne dobijete PROLAZ ili PAD. Molimo uzmite u obzir da roditelji mogu koristiti „možda“ kao odgovor na pitanja u toku intervjuja. Kada je odgovor roditelja „možda“, pitajte da li je odgovor češće „da“ ili „ne“ i nastavite intervju u skladu sa tim odgovorom. Na mjestima gdje je dat prostor za „druge“ odgovore, anketar/ka je dužan/na iskoristiti sopstvenu procjenu da odredi da li je odgovor prolaznog tipa ili ne.

Zabilježite odgovore za svaku stavku na M-CHAT-R/F listu za ocjenjivanje (koji sadrži iste stavke kao i M-CHAT-R, međutim, odgovori Da/Ne su zamijenjeni sa Prolaz/Pad). Smatra se da je dijete rangirano pozitivno na intervjuu ukoliko dijete padne bilo koje dvije stavke prpratnog intervjuja. Ukoliko se dijete rangira pozitivno na M-CHAT-R/F-u, strogo se preporučuje upućivanje djeteta na ranu intervenciju i dijagnostičko testiranje što prije. Molimo uzmite u obzir da ukoliko postoji zabrinutost ljekara ili roditelja u vezi sa time da li dijete ima autizam, djecu je potrebno uputiti na procjenu nezavisno od rezultata M-CHAT-R-a ili M-CHAT-R/F-a.

M-CHAT-R propratni intervju™ list za ocjenjivanje

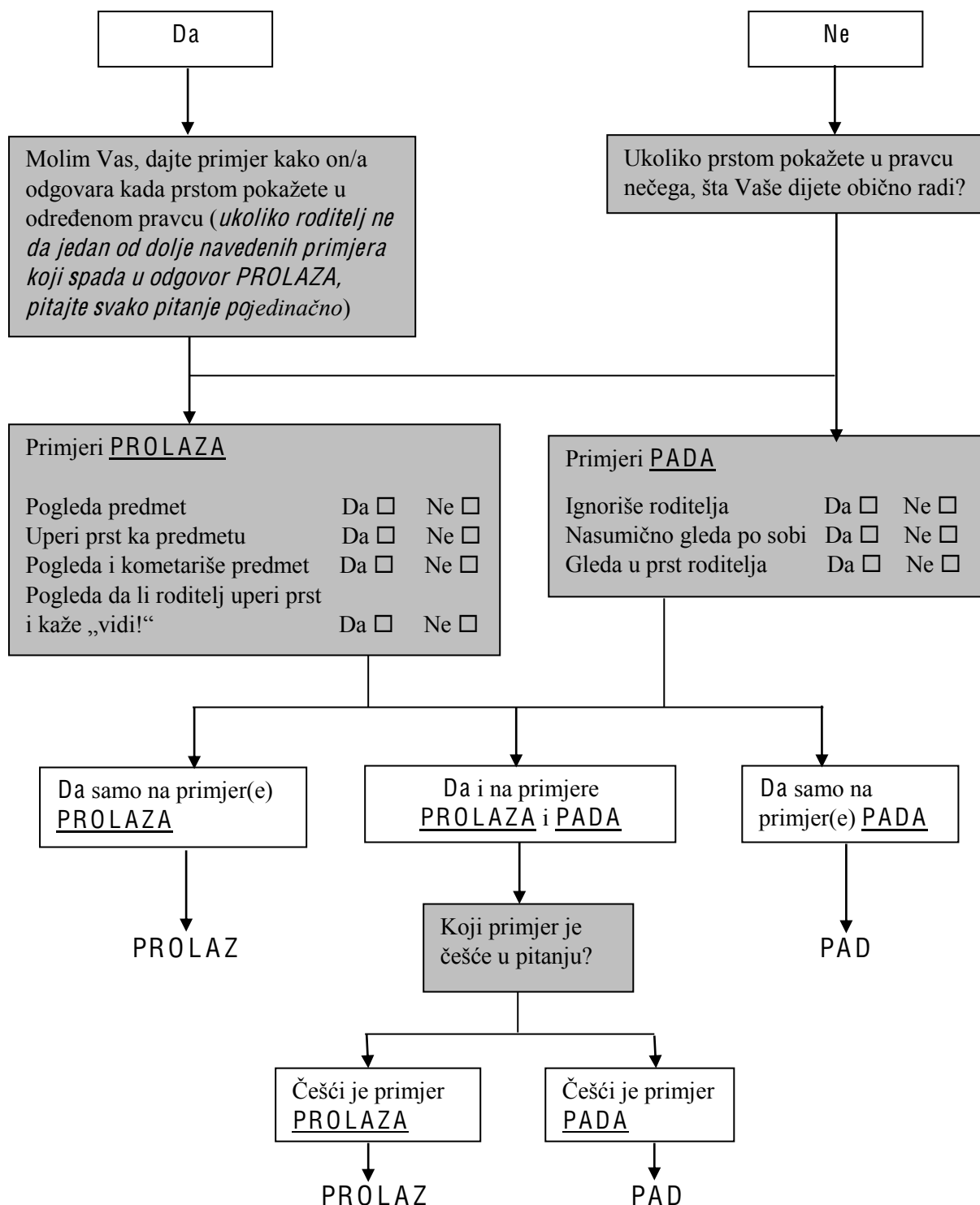
Napomena: Da/Ne je zamijenjeno sa Prolaz/Pad

1. Ukoliko prstom pokažete u pravcu nečega u sobi, da li Vaše dijete pogleda u datom pravcu? (Na primjer, ukoliko pokažete igračku ili životinju, da li Vaše dijete pogleda igračku ili životinju?)	Prolaz	Pad
2. Da li ste se ikada pitali da li je Vaše dijete gluvo?	Prolaz	Pad
3. Da li Vaše dijete igra igre pretvaranja (simboličke igre) ili igre uloga? (Na primjer, pretvara se da pije iz prazne čaše, pretvara se da razgovara telefonom, ili se pretvara da hrani lutku ili plišanu igračku)	Prolaz	Pad
4. Da li Vaše dijete voli da se penje po stvarima? (Na primjer, po namještaju, predmetima na igralištu, ili stepenicama)	Prolaz	Pad
5. Da li Vaše dijete pravi neobične pokrete prstima u blizini svojih očiju? (Na primjer, da li Vaše dijete treperi prstima u blizini svojih očiju?)	Prolaz	Pad
6. Da li Vaše dijete pokazuje prstom kada traži nešto ili kada mu/joj je potrebna pomoć? (Na primjer, pokazuje ka užini ili igrački koju ne može da dohvati)	Prolaz	Pad
7. Da li Vaše dijete pokazuje prstom da Vam ukaže na nešto interesantno? (Na primjer, pokazuje ka avionu na nebu ili velikom kamionu na putu)	Prolaz	Pad
8. Da li je Vaše dijete zainteresovano za drugu djecu? (Na primjer, da li Vaše dijete posmatra drugu djecu, da li im se osmjehuje, ili ide ka njima?)	Prolaz	Pad
9. Da li Vam Vaše dijete pokazuje stvari tako što Vam ih donosi ili ih drži tako da možete da ih vidite – ne kako biste mu/joj pomogli već kako bi podijelio/la nešto sa Vama? (Na primjer, pokazuje Vam cvijet, plišanu igračku, ili igračku kamiona)	Prolaz	Pad
10. Da li Vam Vaše dijete odgovori kada ga/je zovete? (Na primjer, da li Vas on/a pogleda, priča ili brblja, ili prestane da radi ono što je radio/la kada ste ga/je zvali?)	Prolaz	Pad
11. Kada se osmjehnete svom djetetu, da li se i on/a osmjehne Vama?	Prolaz	Pad
12. Da li Vaše dijete uznemiruje svakodnevna buka? (Na primjer, da li Vaše dijete vrišti ili plače kada čuje buku kao što je zvuk usisivača ili glasna muzika?)	Prolaz	Pad

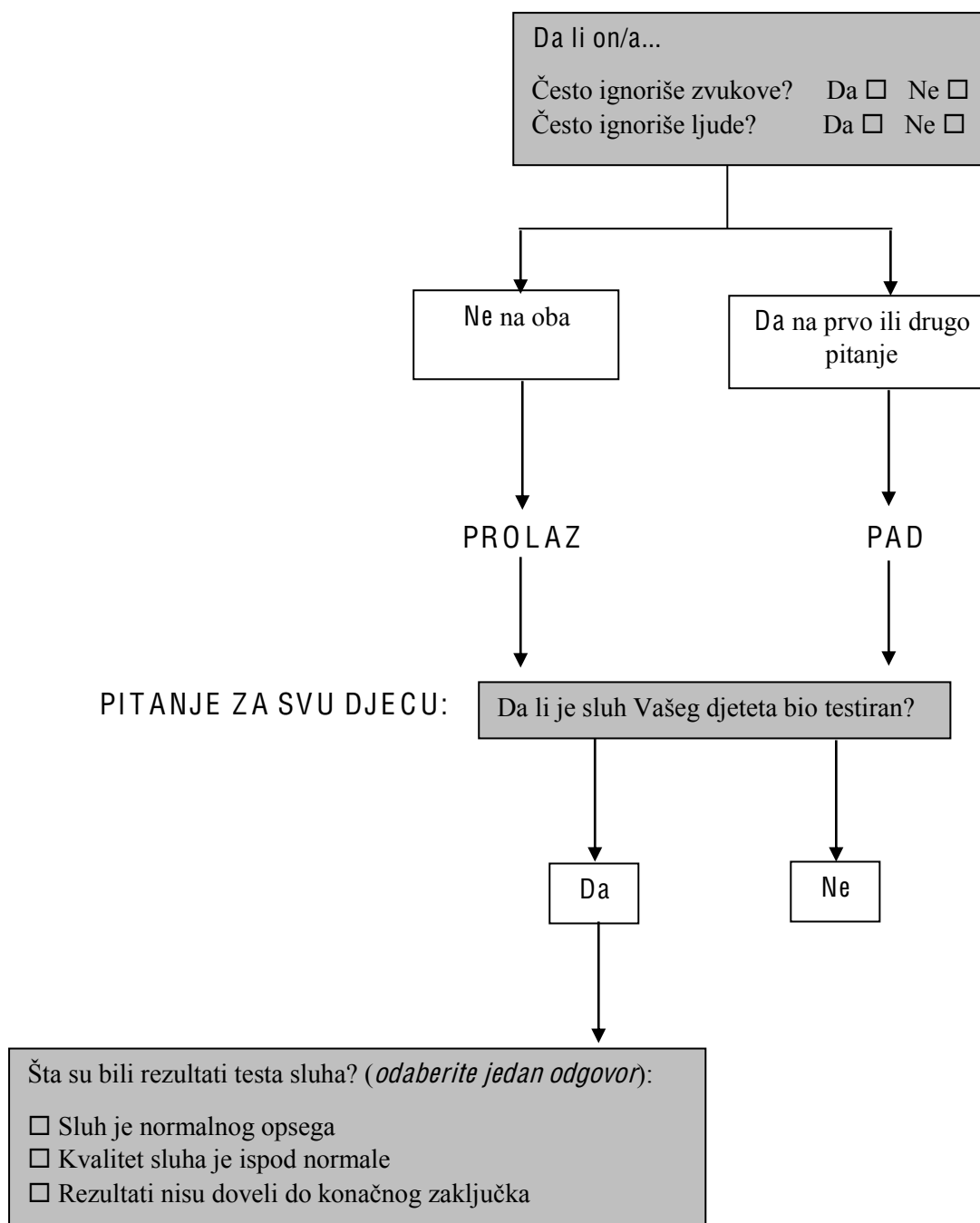
13. Da li Vaše dijete hoda?	Prolaz	Pad
14. Da li Vas Vaše dijete gleda u oči kada mu/joj se obraćate, kada se igrate sa njim/njom, ili ga/je presvlačite?	Prolaz	Pad
15. Da li Vaše dijete pokušava da imitira Vaše radnje? (Na primjer, maše u znak pozdrava, tapše, ili proizvodi smiješne zvukove kada i Vi to činite)	Prolaz	Pad
16. Ukoliko okrenete glavu da pogledate u nešto, da li i Vaše dijete pogleda okolo da vidi u šta gledate?	Prolaz	Pad
17. Da li Vaše dijete pokušava da Vas natjera da gledate u njega/nju? (Na primjer, da li Vas Vaše dijete gleda kada očekuje pohvalu, ili kaže „vidi“ ili „gledaj me“?)	Prolaz	Pad
18. Da li Vas Vaše dijete razumije kada mu/joj kažete da uradi nešto? (Na primjer, ukoliko ne pokažete prstom, da li Vaše dijete razumije naredbe kao što su „stavi knjigu na stolicu“ ili „donesi mi ćebe“?)	Prolaz	Pad
19. Ukoliko se nešto novo dogodi, da li Vas Vaše dijete pogleda u lice da vidi kako se Vi osjećate povodom toga? (Na primjer, ukoliko on/a čuje smiješnu buku, ili vidi novu igračku, da li će Vas pogledati u lice?)	Prolaz	Pad
20. Da li Vaše dijete voli pokretne aktivnosti? (Na primjer, kada ga/je ljuljate na ljuljašci ili koljenu)	Prolaz	Pad

Ukupan skor: _____

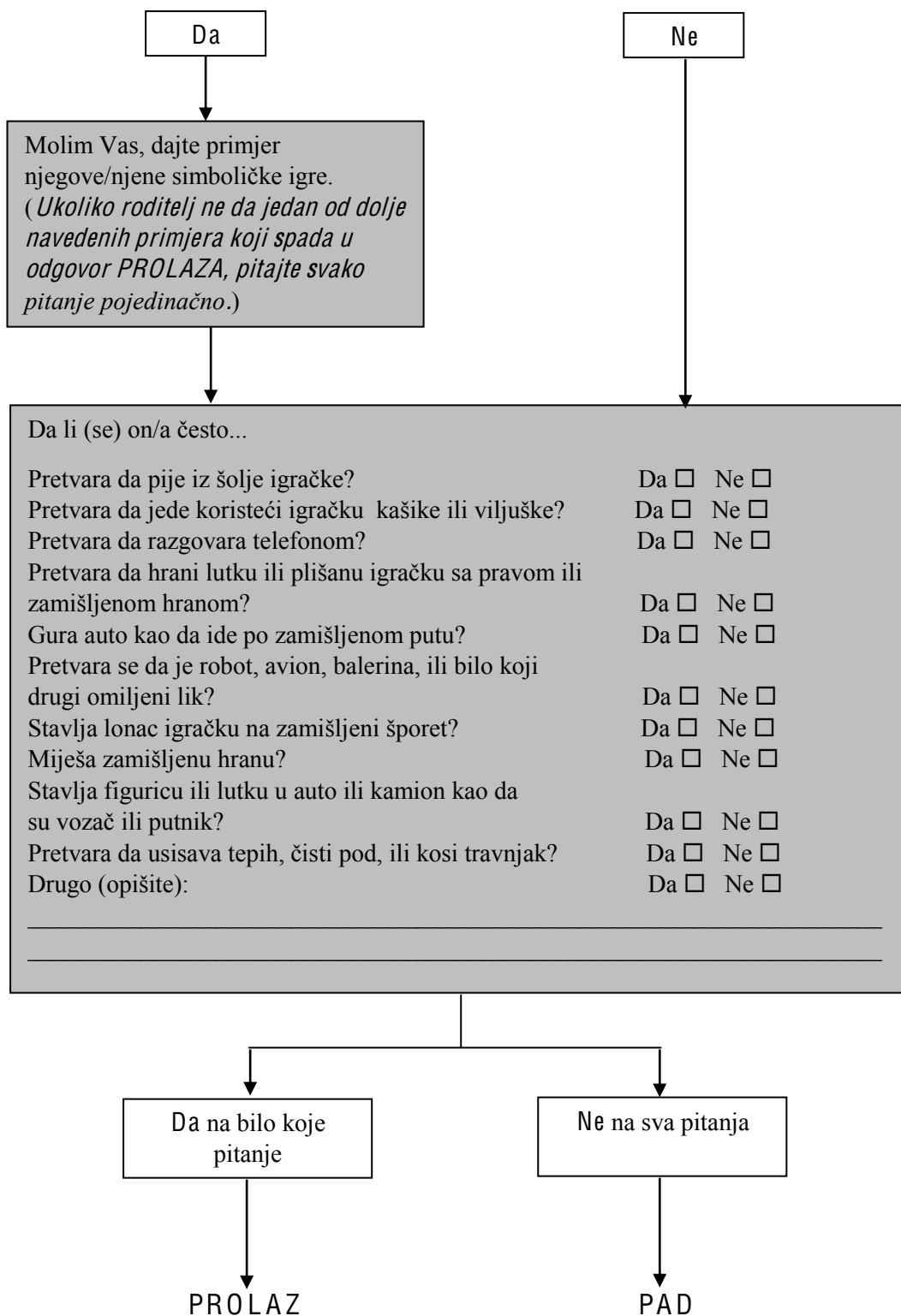
1. Ukoliko prstom pokažete u pravcu nečega u sobi, da li _____
pogleda u datom pravcu?



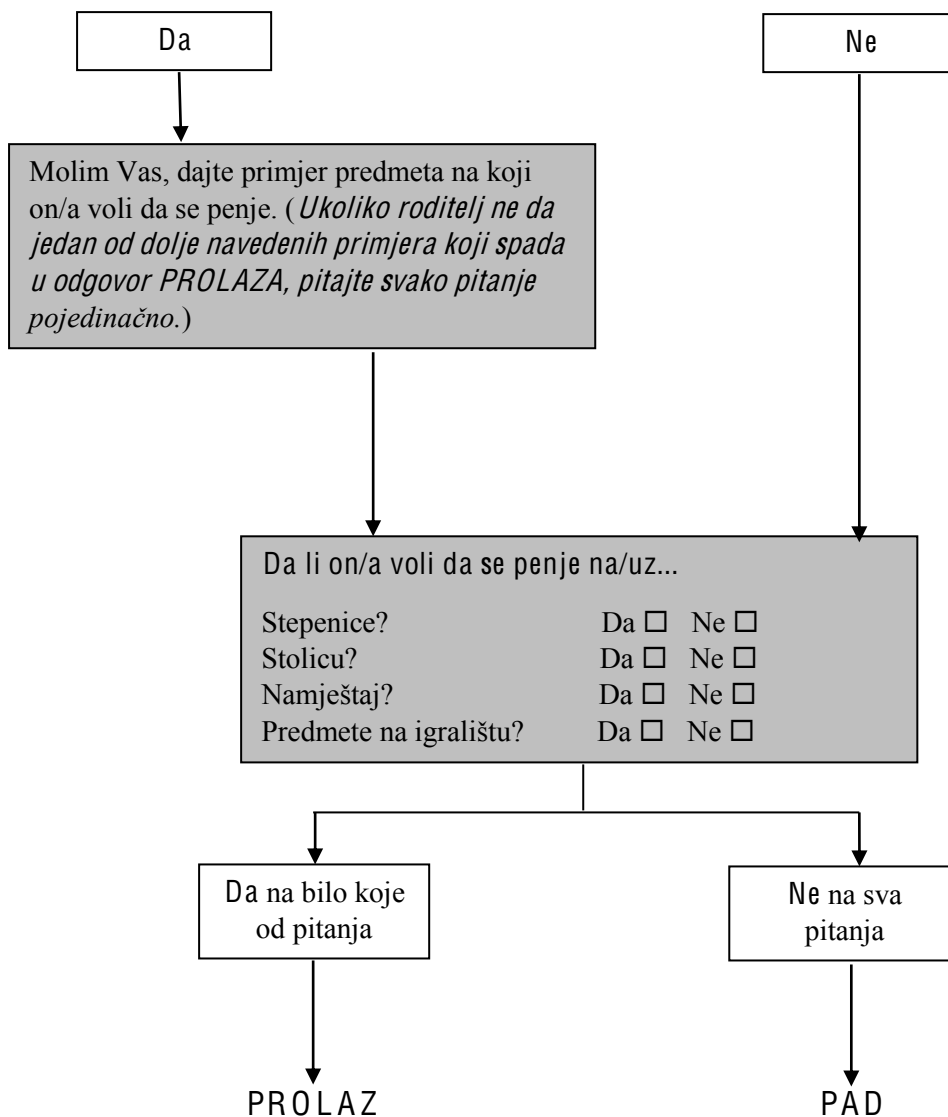
2. Saopštili ste da ste se pitali da li je Vaše dijete gluvo. Šta Vas je navelo da se to pitate?



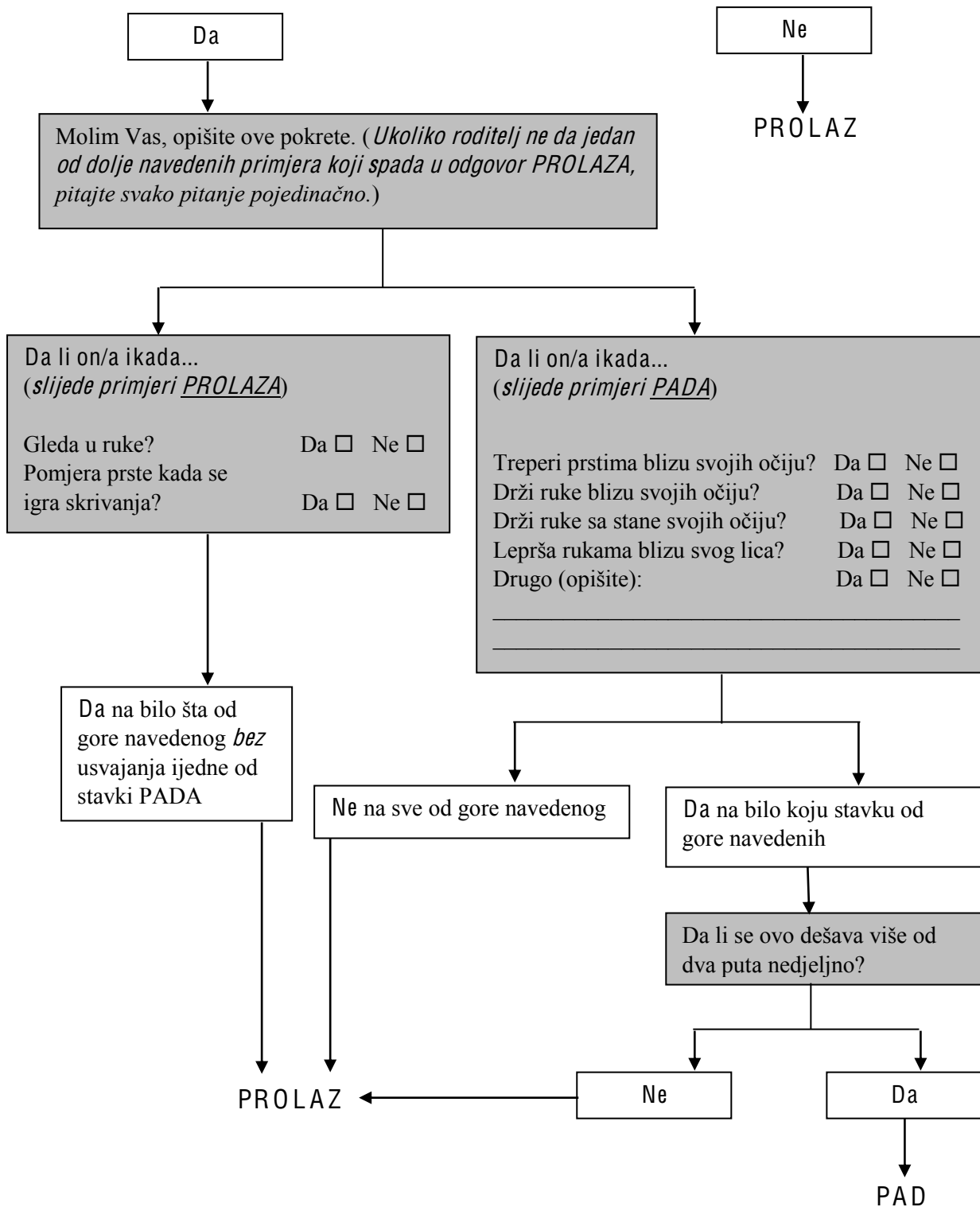
3. Da li _____ igra igre pretvaranja (simboličke igre) ili igre uloga?



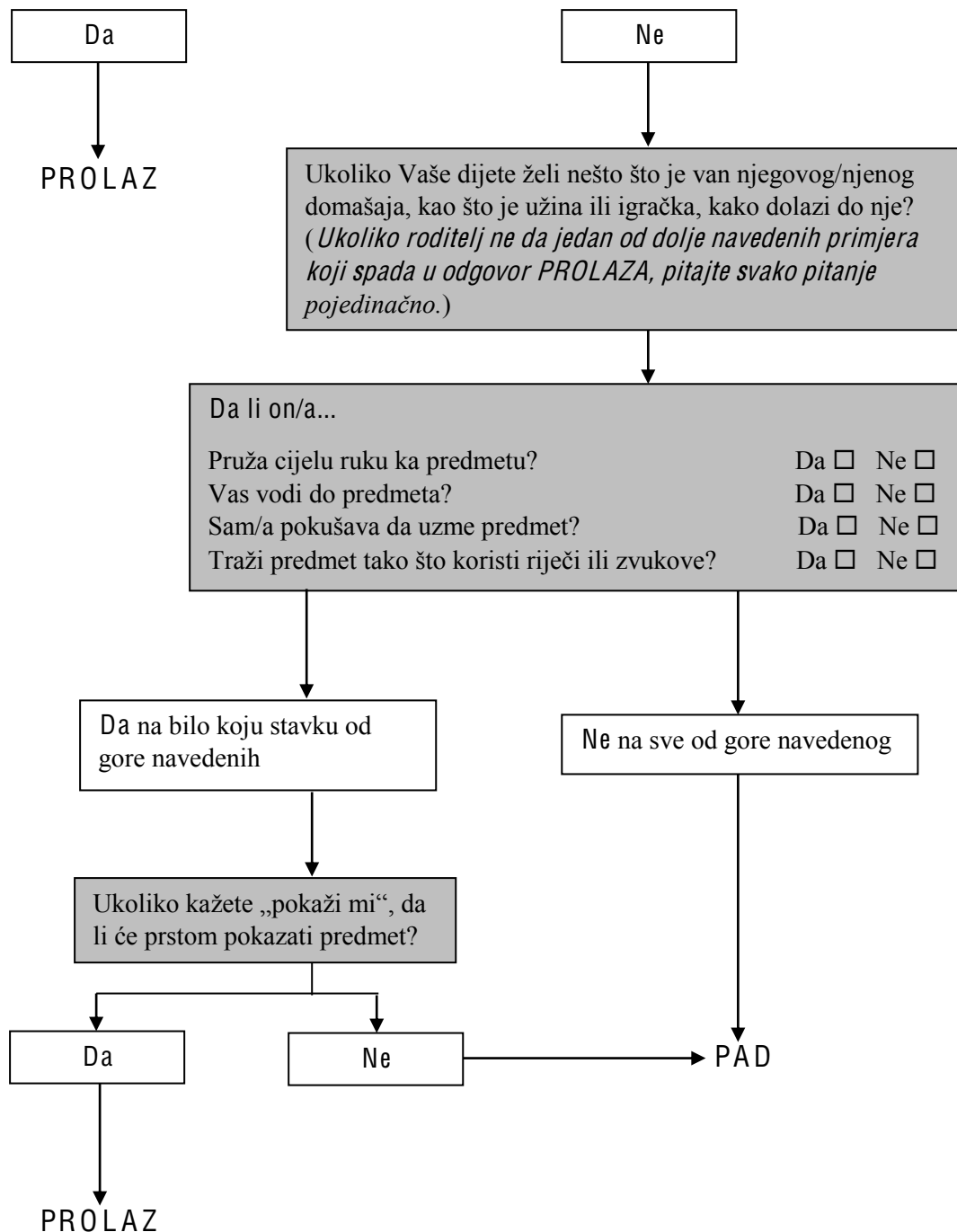
4. Da li _____ voli da se penje po stvarima?



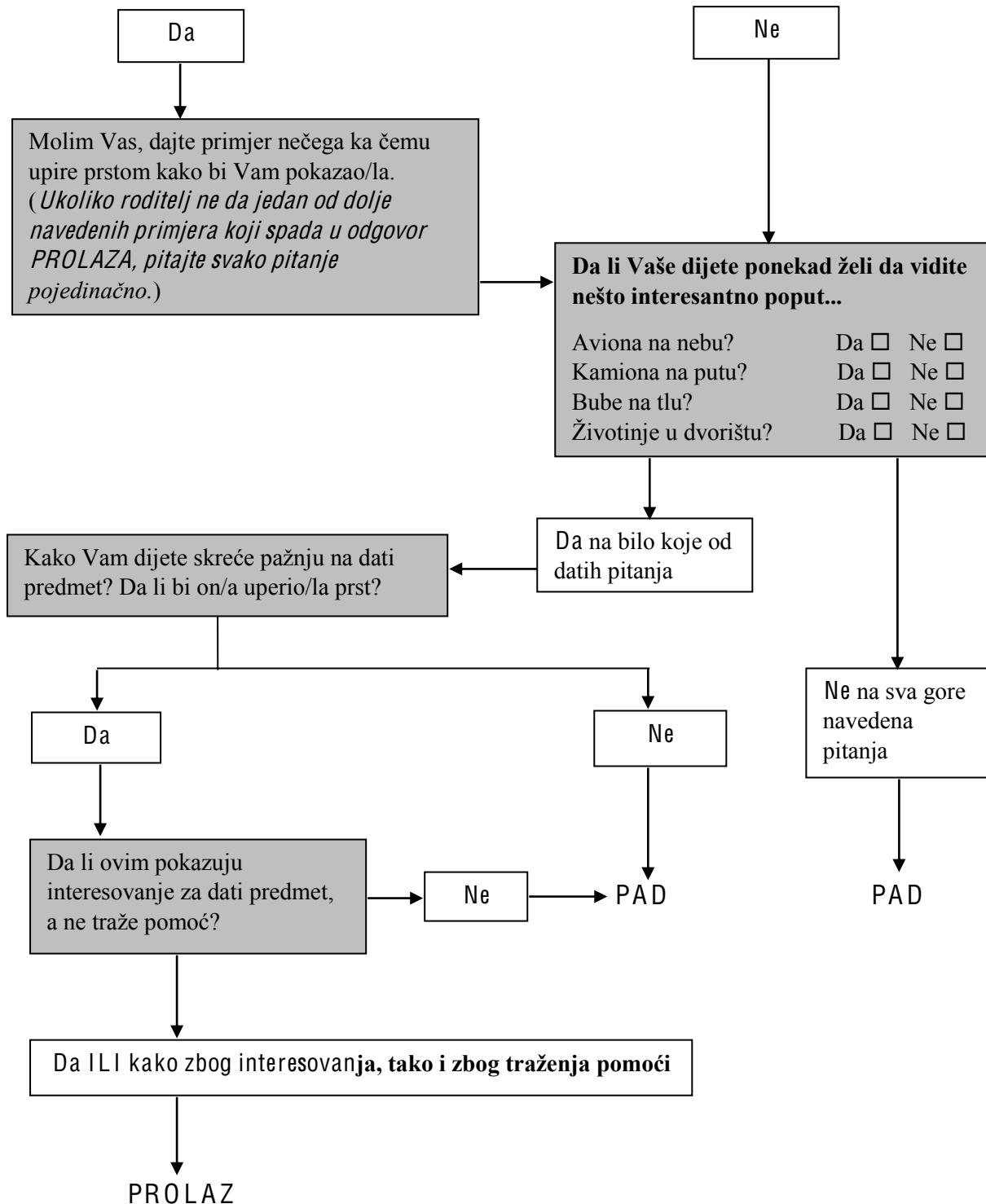
5. Da li _____ pravi neobične pokrete prstima u blizini svojih očiju?



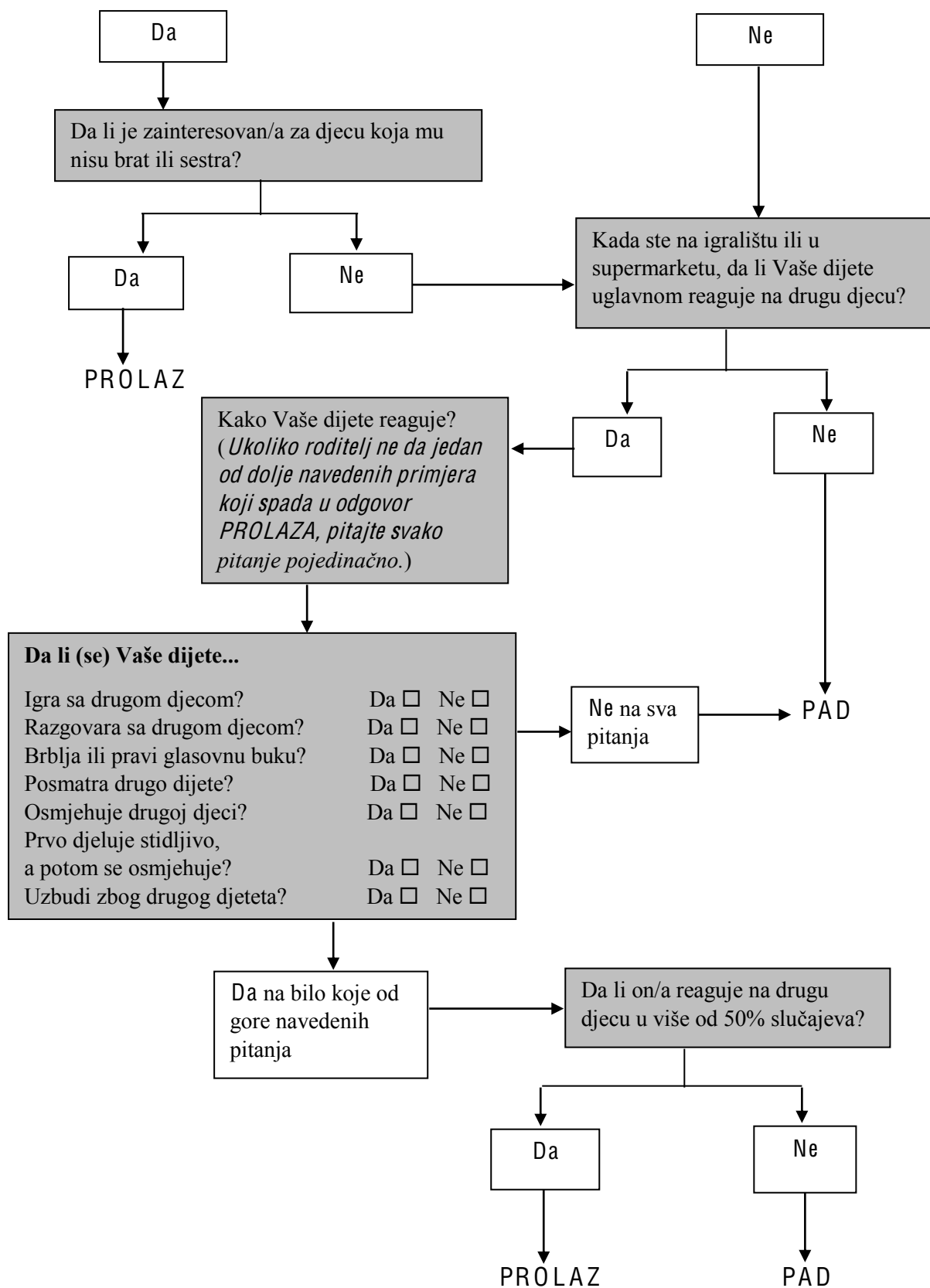
6. Da li _____ pokazuje prstom kada traži nešto ili kada mu/joj je potrebna pomoć?



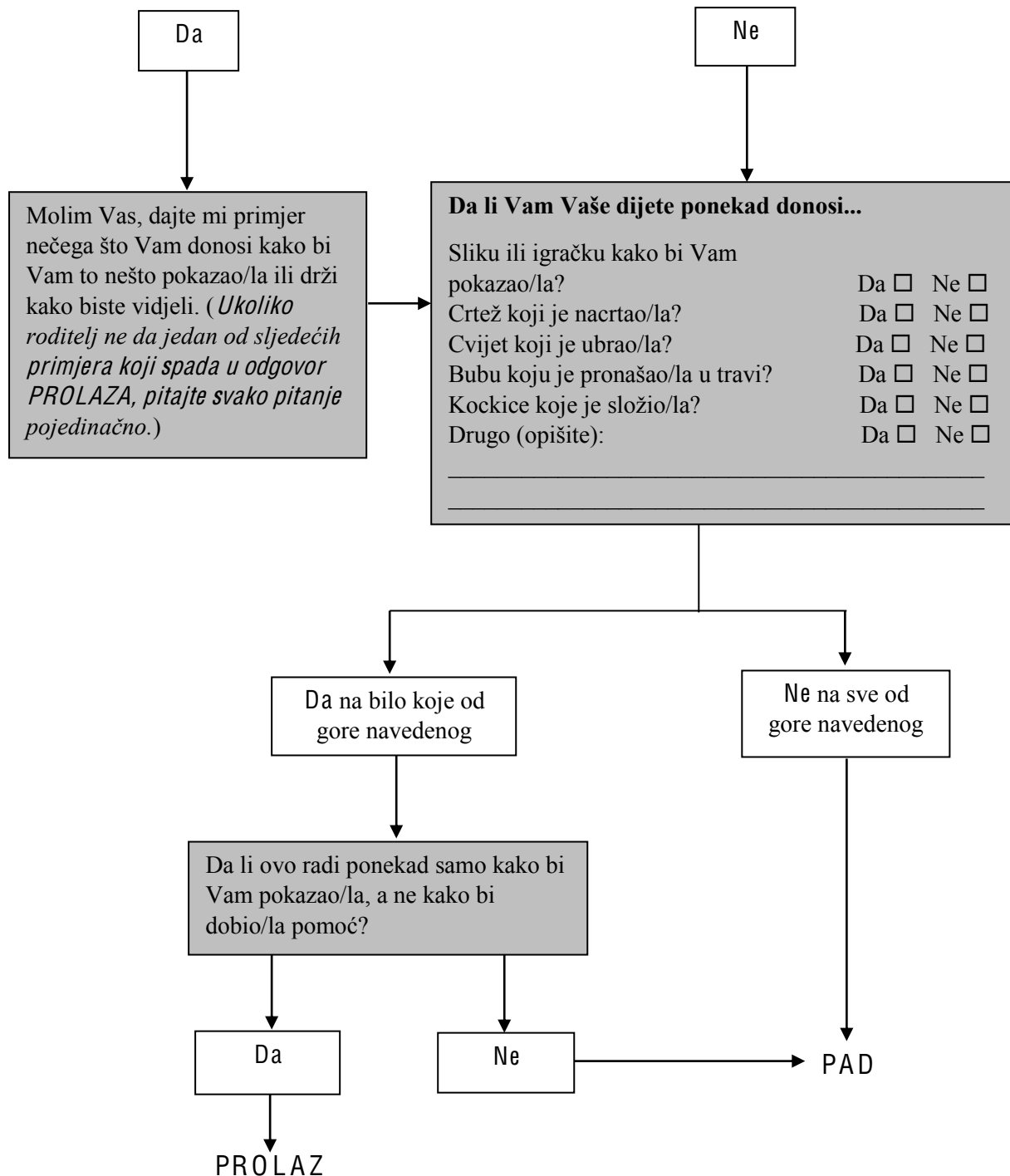
7. *Ukoliko je anketar/ka upravo postavio/la 6. pitanje, počnite ovdje: Upravo smo pričali o pokazivanju prstom kako bi *tražio/la* nešto, PITAJTE SVE → Da li _____ pokazuje prstom kako bi Vam ukazao/la na nešto interesantno?



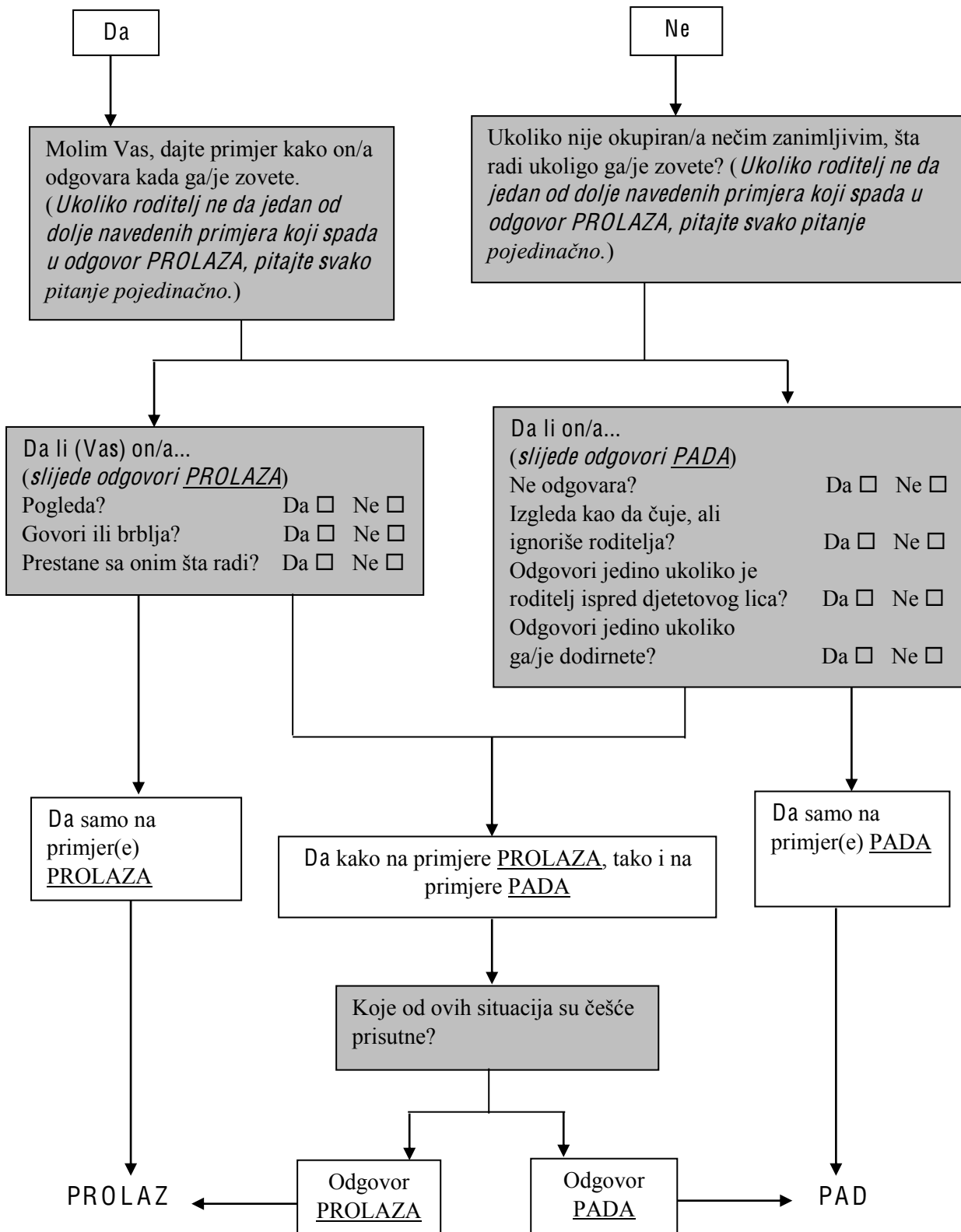
8. Da li je _____ zainteresovan/a za drugu djecu?



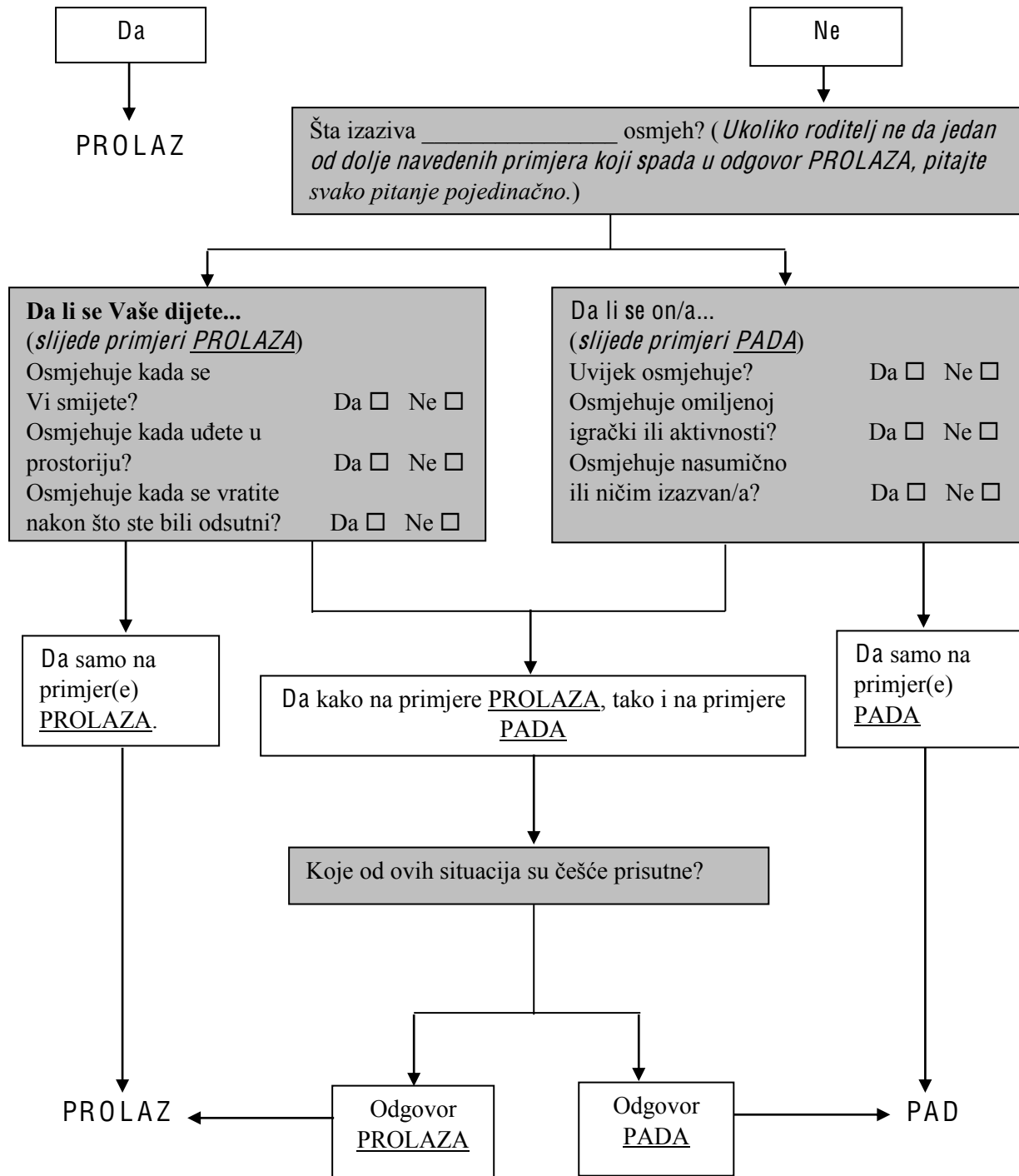
9. Da li Vam _____ pokazuje stvari tako što Vam ih donosi ili ih drži tako da možete da ih vidite – ne kako biste mu/joj pomogli, već kako bi podijelio/la nešto sa Vama?



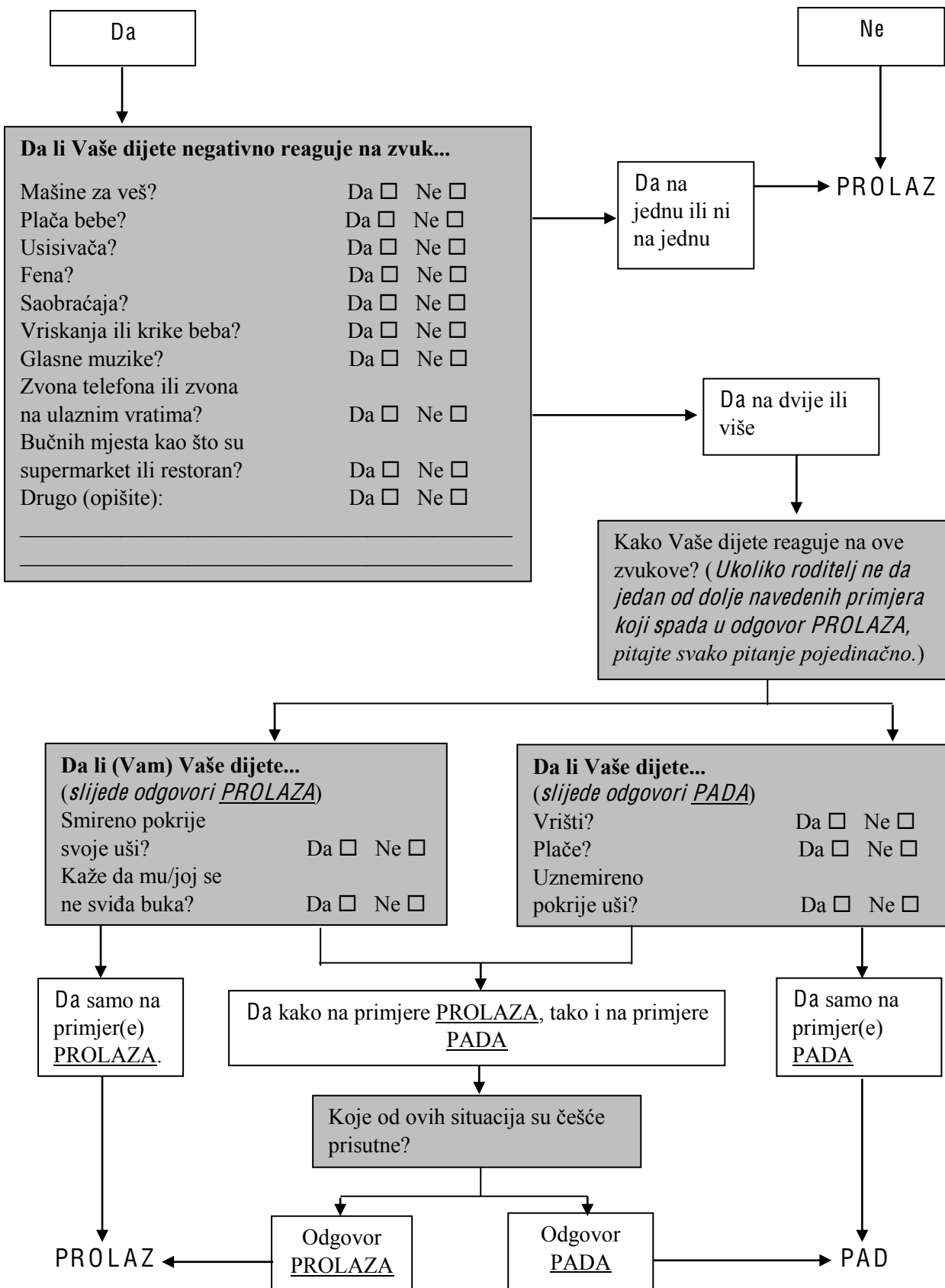
10. Da li _____ odgovori kada ga/je zovete?



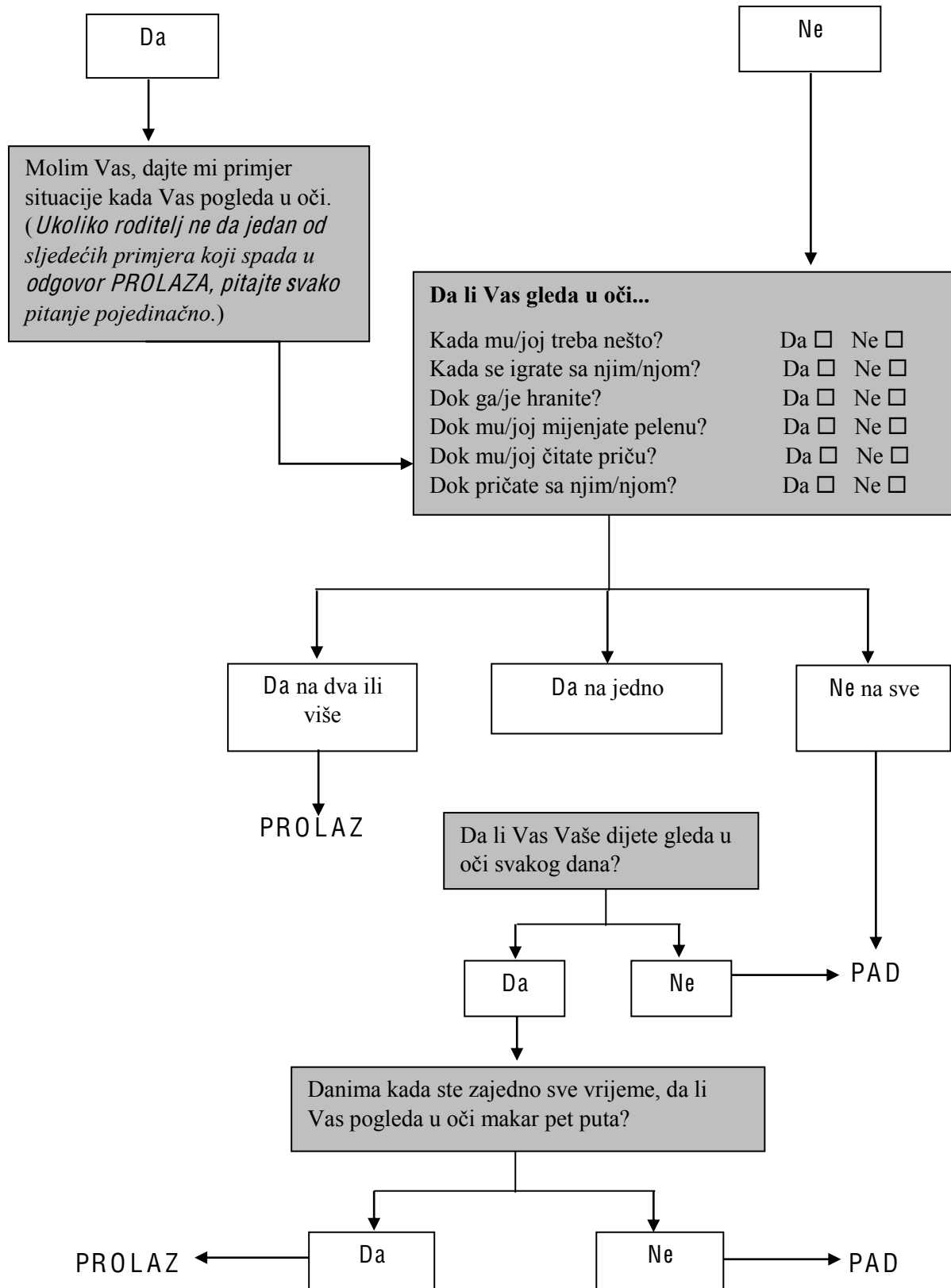
11. Kada se osmjehnete _____, da li se i on/a osmjehne Vama?



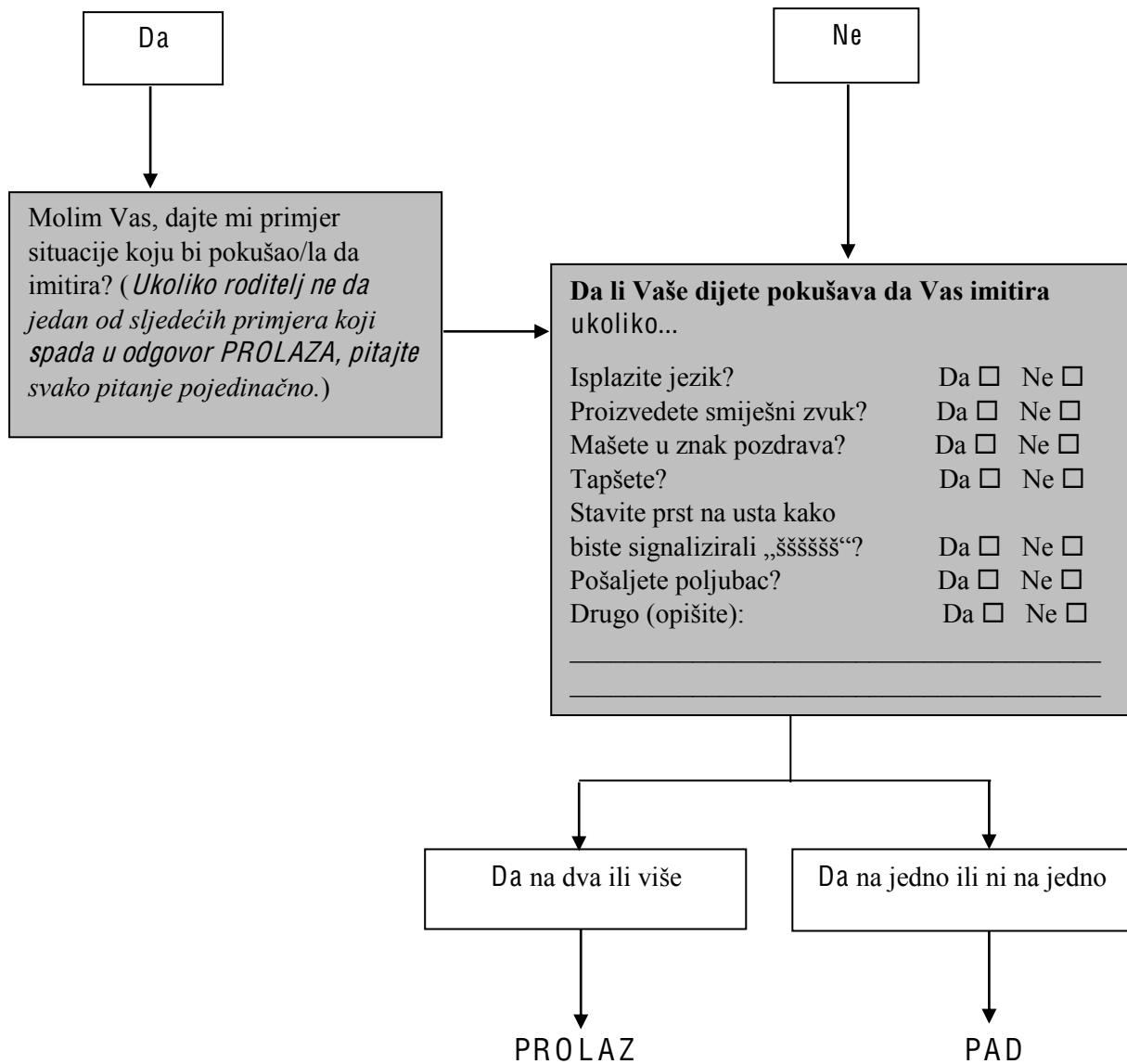
12. Da li _____ uznemiruje svakodnevna buka?



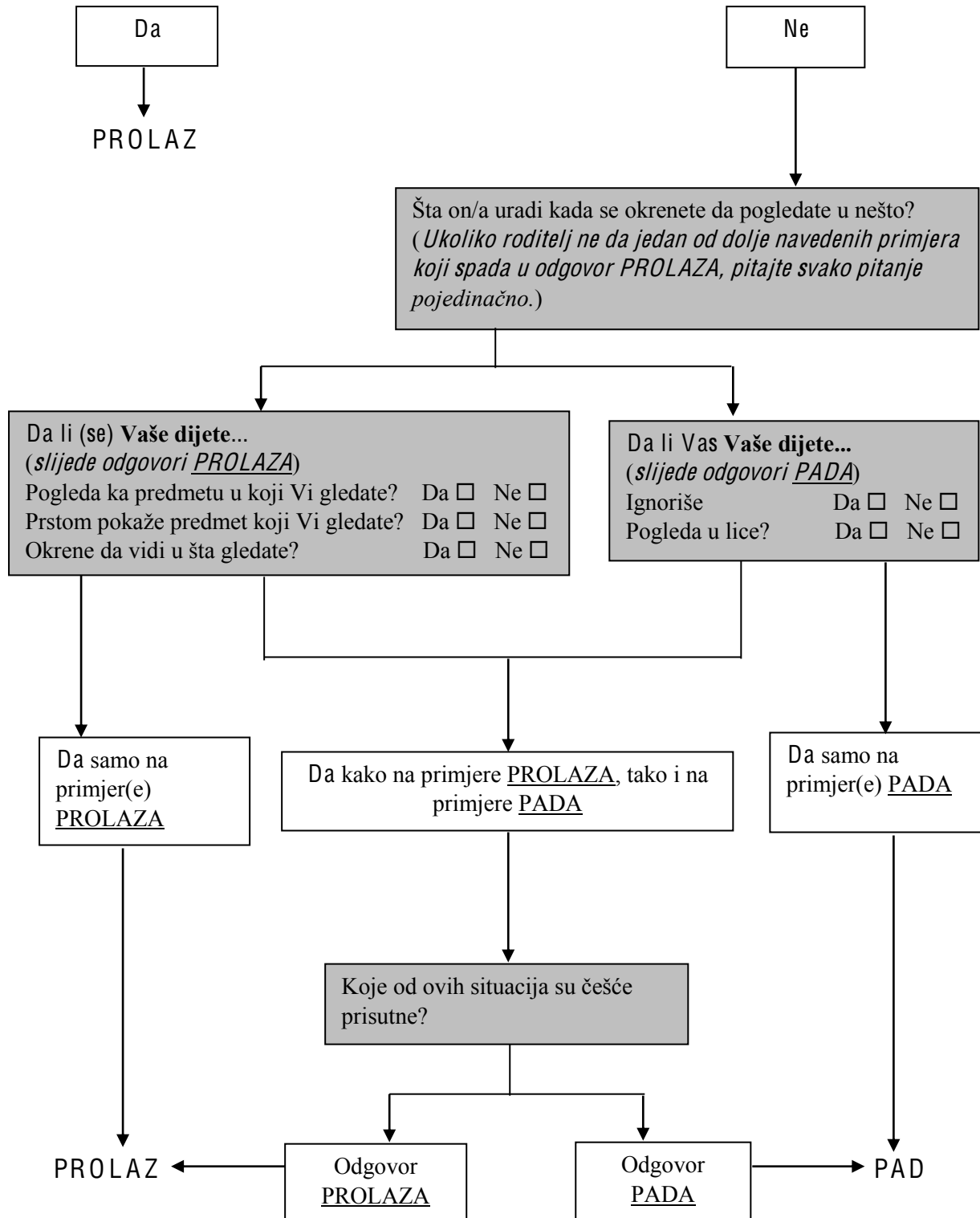
14. Da li Vas _____ gleda u oči kada mu/joj se obraćate, kada se igrate sa njim/njom, ili ga/je presvlačite?



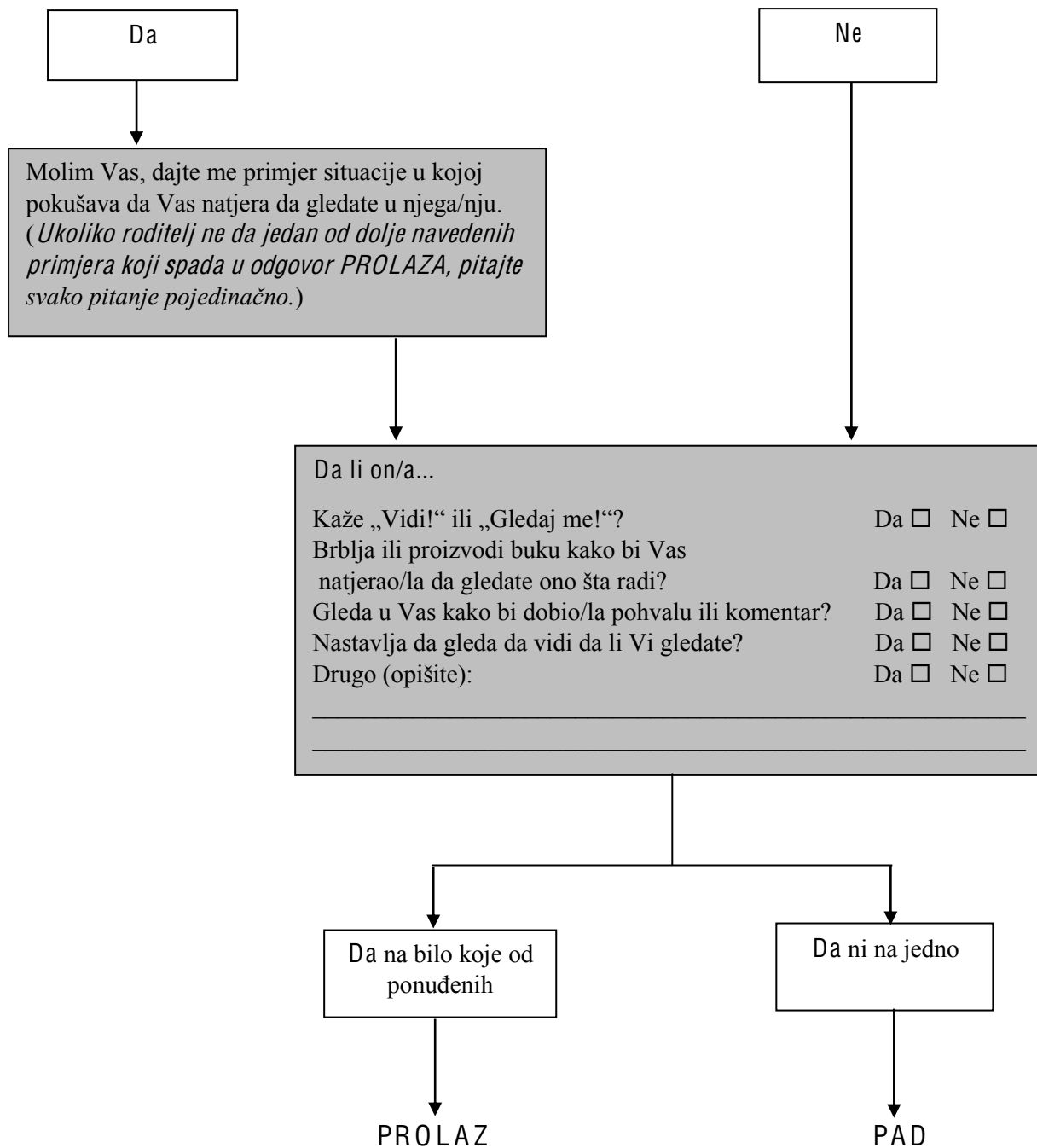
15. Da li _____ pokušava da imitira Vaše radnje?



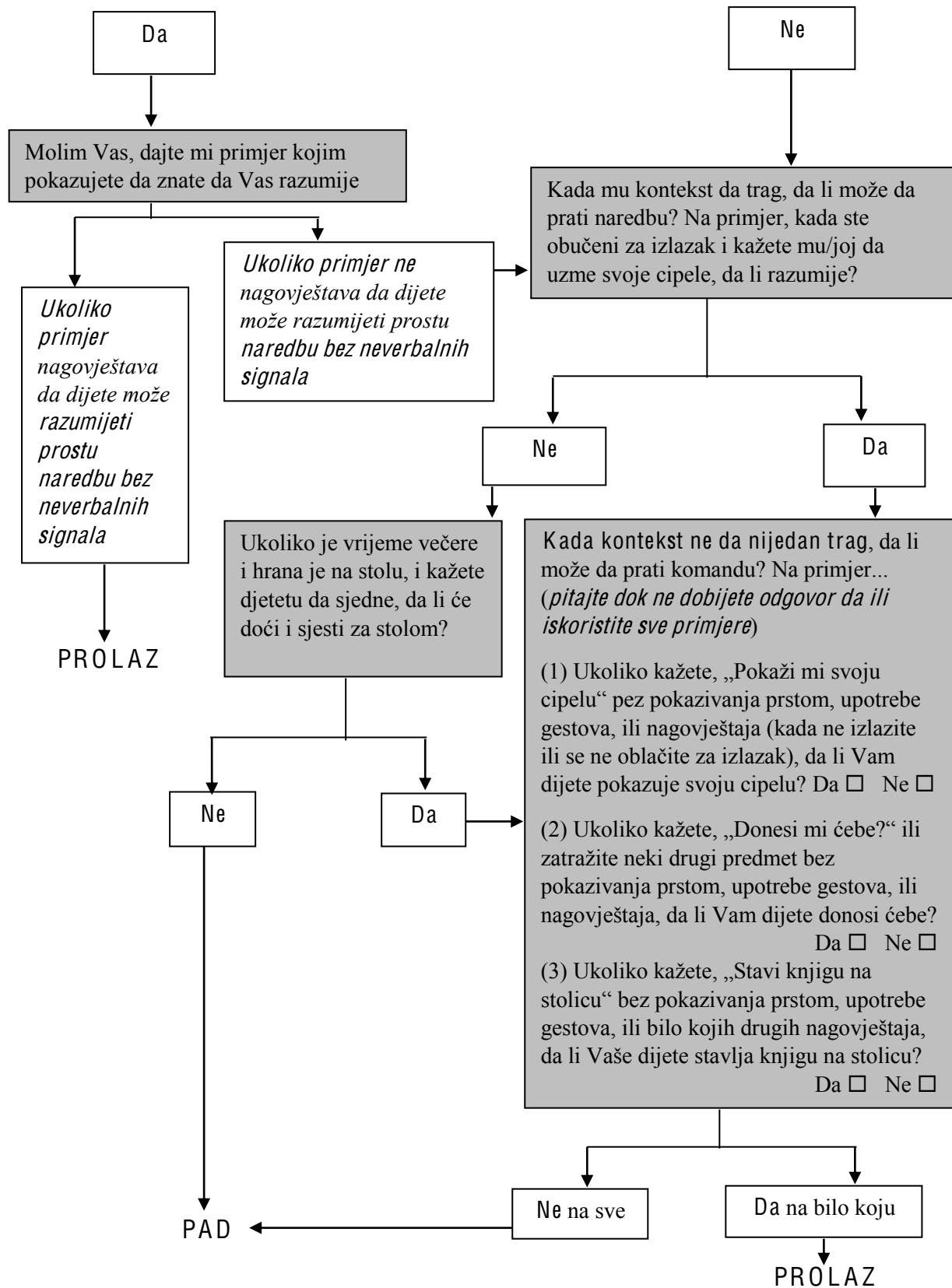
16. Ukoliko okrenete glavu da pogledate u nešto, da li i _____ pogleda okolo da vidi u šta gledate?



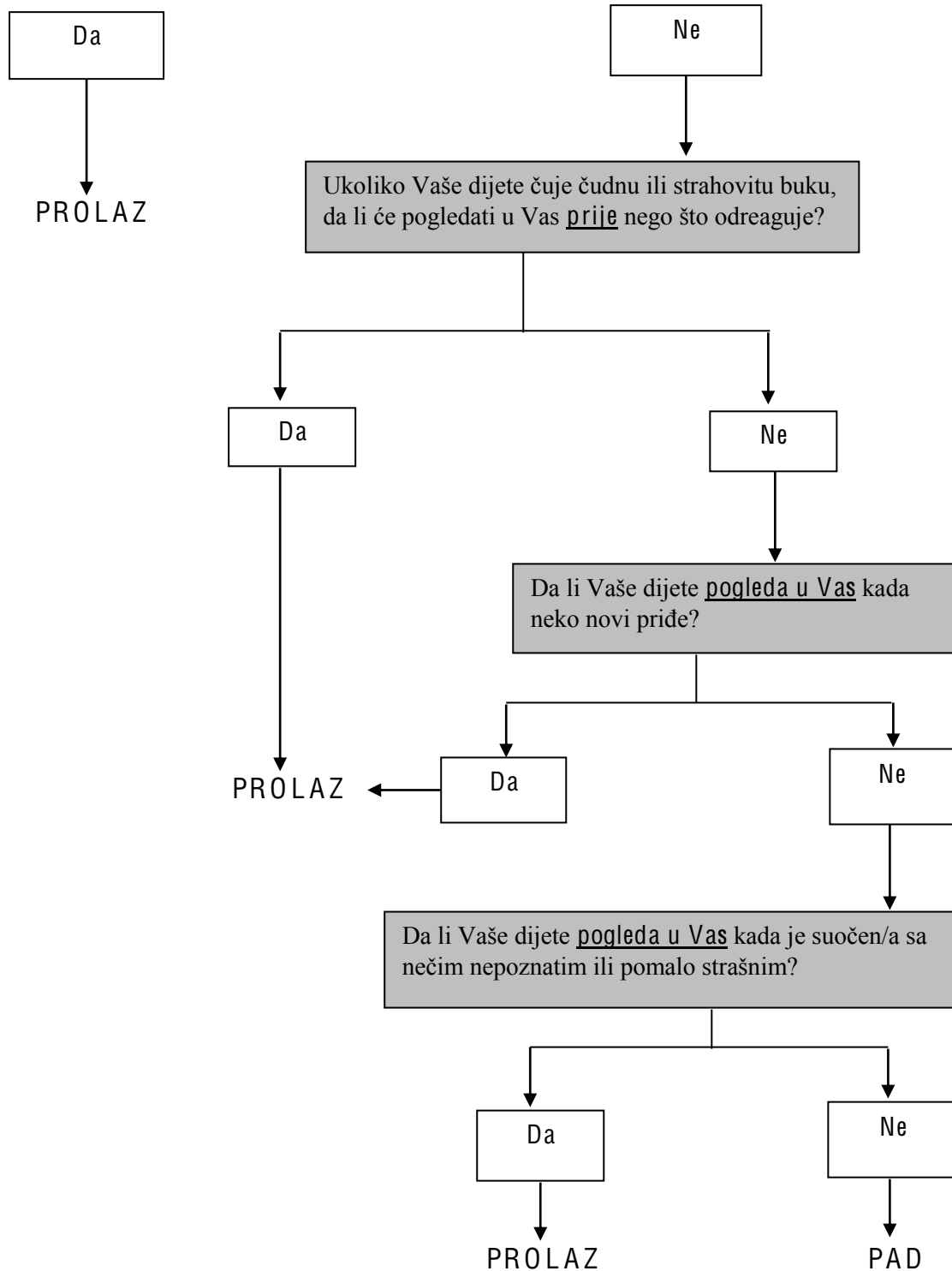
17. Da li _____ pokušava da Vas natjera da gledate u njega/nju?



18. Da li _____ razumije kada mu/joj kažete da uradi nešto?



19. Ukoliko se nešto novo dogodi, da li Vas _____ pogleda u lice da vidi kako se Vi osjećate povodom toga?



20. Da li _____ voli pokretne aktivnosti?

