

فرم مصاحبه پیگیری سیاهه تعدیل شده برای اتیسم در کودکان

™(M-CHAT)

لطفاً از تکثیر و یا مآخذ قرار دادن این سیاهه خودداری کنید. قابل استفاده در تحقیقات و بررسی های بالینی

قدردانی:

از دکتر ژاکلین فوئنسس برای تلاش در راستای ایجاد شیوه نمودار جریانی مورد استفاده در این مصاحبه تشکر می کنیم.

مصاحبه پیگیری ام-چات را می توان به طور مجانی از سایت زیر پیاده کنید:

<http://www2.gsu.edu/~psydlr>

برای کسب اطلاعات بیشتر لطفاً با دیانا رابینس (drobins@gsu.edu) یا دبرا فین

(deborah.fein@uconn.edu) تماس بگیرید.

ترجمه: سید علی صمدی، دکتر در ناتوانی رشدی و هوشی. عضو مرکز تحقیقات پرستاری دانشگاه آلستر- ایرلند

شمالی، پادشاهی متحده-2012

راهنمای استفاده از فرم مصاحبه پیگیری ام-چات™

توجه: تنها مواردی را که کودک در آنها امتیاز کسب کرده است انتخاب کنید. فقط رفتارهایی را انتخاب کنید که بر اساس گزارش والدین می تواند احتمال وجود اختلالات طیف اتیسم را افزایش دهد، و یا مواردی که احساس می کنید والدین به دقت پاسخ نداده اند.

پاسخ والدین به مصاحبه را به همان روش نمره گذاری ام-چات در نظر بگیرید. اگر پاسخ به مورد پرسیده شده خیر باشد، احتمال وجود اختلالات طیف اتیسم افزایش می یابد. وجود پاسخ منفی به دو مورد از مجموع موارد بحرانی (موارد شماره 2،7،9،13،14،15) و یا سه مورد از مجموعه کل موارد باعث ارجاع کودک برای ارزیابی تشخیصی می شود. توجه داشته باشید که کسب نمره در فرم مصاحبه پیگیری ام-چات الزاما نشانگر وجود اختلالات طیف اتیسم نیست. لطفا توجه کنید که در صورت نگرانی ارزیاب در مورد وجود اختلالات طیف اتیسم در کودک، علیرغم نتیجه ام-چات و مصاحبه تشخیصی ام-چات، وی باید برای ارزیابی تشخیصی به فرد متخصص ارجاع داده شود. لطفا از فرم ام-چات ذیل برای وارد کردن امتیازات کسب شده پس از اتمام مصاحبه استفاده کنید.

آزمون سیاهه تعدیل شده برای اتیسم در دوره کودکی " M-CHAT "

تاریخ اجرا:

نام و نام خانوادگی کودک : تاریخ تولد: نام پرکننده فرم: نسبت پاسخ دهنده با کودک:

لطفاً در سوالات زیر مواردی را که معمولاً فرزندان را در آن حالات می بینید مشخص کنید. لطفاً سعی کنید تمامی سوالها را پاسخ دهید. اگر رفتاری را به ندرت می بینید (مثلاً، فقط یک یا دو بار آن را مشاهده کرده اید) آن را در نظر نگیرید.

بله	خیر	1- آیا کودک شما از اینکه روی زانوی شما تاب داده و یا بالا و پایین برده می شود بازیهای مشابه با آن لذت می برد؟
<u>بله</u>	<u>خیر</u>	2- آیا کودکان به سایر کودکان علاقه نشان می دهد؟
بله	خیر	3- آیا کودکان از بالا رفتن از اشیاء لذت می برد؟ مثلاً بالا رفتن از پله ها را دوست دارد؟
بله	خیر	4- آیا کودکان از بازی هایی مانند دالی و بگرد و پیدا کن لذت می برد؟
بله	خیر	5- آیا کودکان تا کنون شی و یا فعالیتی را بازنمایی و یا وانمود کرده است؟ (مثلاً عروسک را مانند کودک در آغوش بگیرد و یا وانمود کند که دارد با تلفن صحبت می کند و یا موارد مشابه با آن)
بله	خیر	6- آیا کودکان تاکنون برای درخواست شی و یا چیزی از انگشت اشاره استفاده کرده است؟
<u>بله</u>	<u>خیر</u>	7- آیا کودکان تا کنون برای اشاره به شیئی که برایش جالب است از انگشت اشاره استفاده کرده است؟
بله	خیر	8- آیا کودک شما می تواند با اسباب بازی های کوچک مثل (ماشین و بلوک) بصورت مناسبی بازی کند بدون اینکه فقط آنها را در دهان بگذارد یا در دستش بی هدف بازی دهد یا بیندازد؟
<u>بله</u>	<u>خیر</u>	9- آیا کودک شما تا کنون چیزی را آورده است که به شما (والدین) نشان دهد؟
بله	خیر	10- آیا کودکان می تواند بیش از یک یا دو ثانیه به چشمان شما نگاه کند؟
بله	خیر	11- آیا کودک شما تا کنون به نظر رسیده است که به صدا بیش از اندازه حساس است (مثلاً گوشهایش را بگیرد)؟ "برعکس"

بلی	خیر	12- آیا کودک شما در پاسخ به دیدن صورت شما و یا لبخند شما لبخند می زند ؟
بلی	خیر	13- آیا کودکتان از شما تقلید می کند (مثلا شما شکلکی در بیاورید و کودکتان از آن تقلید کند)؟
بلی	خیر	14- آیا کودک شما در صورت صدا کردن اسمش ، به آن پاسخ می دهد ؟
بلی	خیر	15- اگر به اسباب بازی خاصی که در گوشه ای از اتاق قرار دارد اشاره کنید، آیا کودکتان به آن نگاه می کند ؟
بلی	خیر	16- آیا کودکتان راه می رود ؟
بلی	خیر	17- آیا کودکتان به چیزی که شما نگاه می کنید ، نگاه می کند؟
بلی	خیر	18- آیا کودکتان با انگشتانش حرکات عجیب و غریبی را در جلوی صورتش انجام می دهد ؟ "برعکس"
بلی	خیر	19- آیا کودک شما سعی می کند که توجه شما را به فعالیتی که انجام می دهد ، جلب کند؟
بلی	خیر	20- آیا تاکنون شک کرده اید که شاید کودک شما ناشنوا باشد؟ "برعکس"
بلی	خیر	21- آیا کودکتان صحبت سایر افراد را متوجه می شود؟
بلی	خیر	22- آیا کودک شما گاهی بدون هدف خیره می شود و یا بدون هدف و سرگردان می گردد؟ "برعکس"
بلی	خیر	23- آیا هنگامی که کودکتان به مورد ناآشنائی برخورد می کند ، به چهره شما نگاه می کند تا واکنش شما را ببیند؟
		امتیاز نهایی

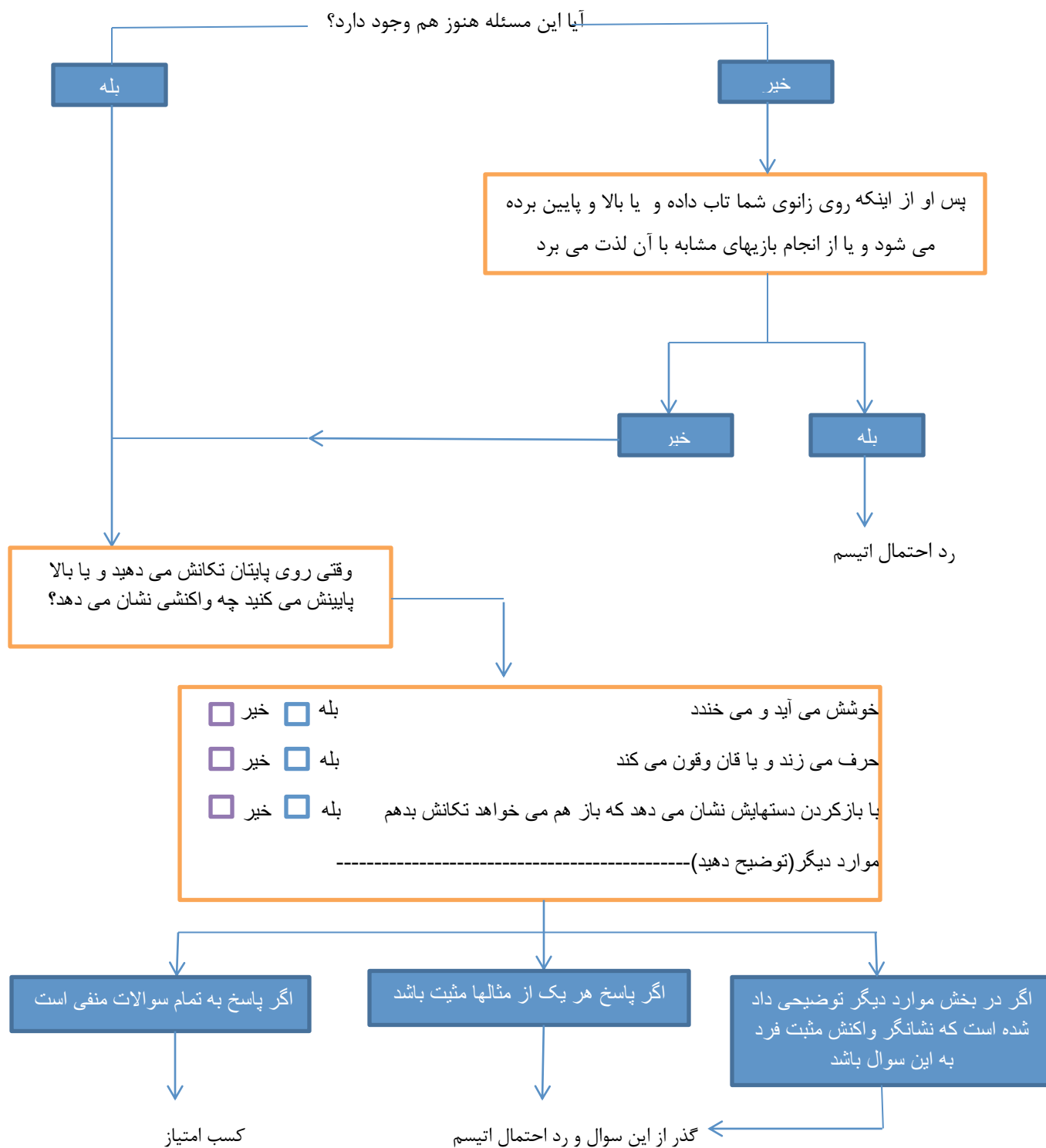
دایانا روبینز، دبرافین و مریان بارتون 1999

تذکر: در هر یک از سوالات به پاسخ های "خیر" یک امتیاز بدهید به غیر از مواردی که در متن با کلمه "برعکس" مشخص شده اند (چهار سوال 11، 18، 20، 22) و در این چهار مورد پاسخ های "بلی" امتیاز می گیرند.

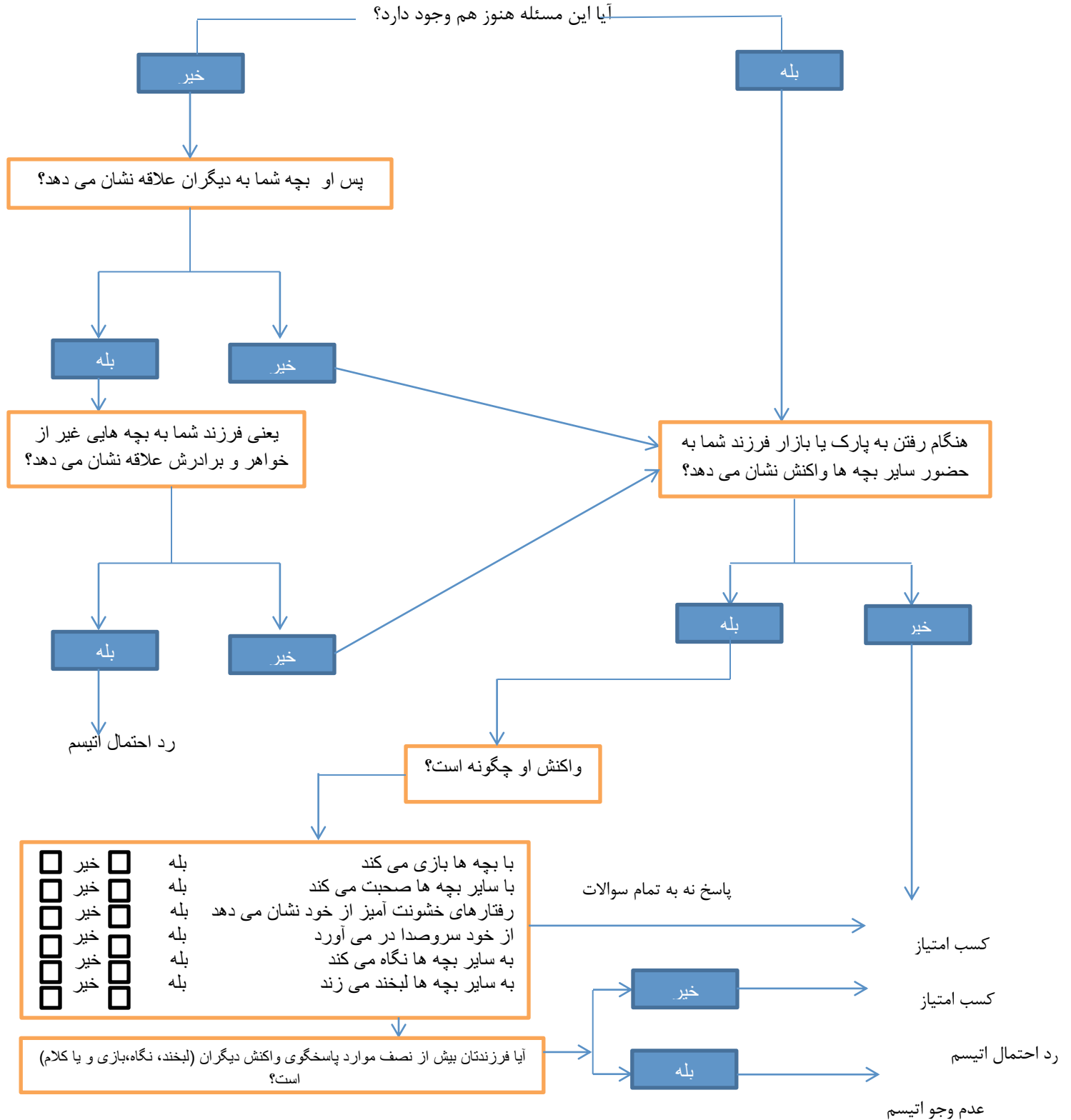
وجود دو مورد از موارد بحرانی (در متن فوق خطدار شده اند) و یا سه مورد از موارد غیر بحرانی برای ارجاع کودک برای تشخیص کافی است.

ترجمه سید علی صمدی 2007- ویرایش شده در سال 2012.

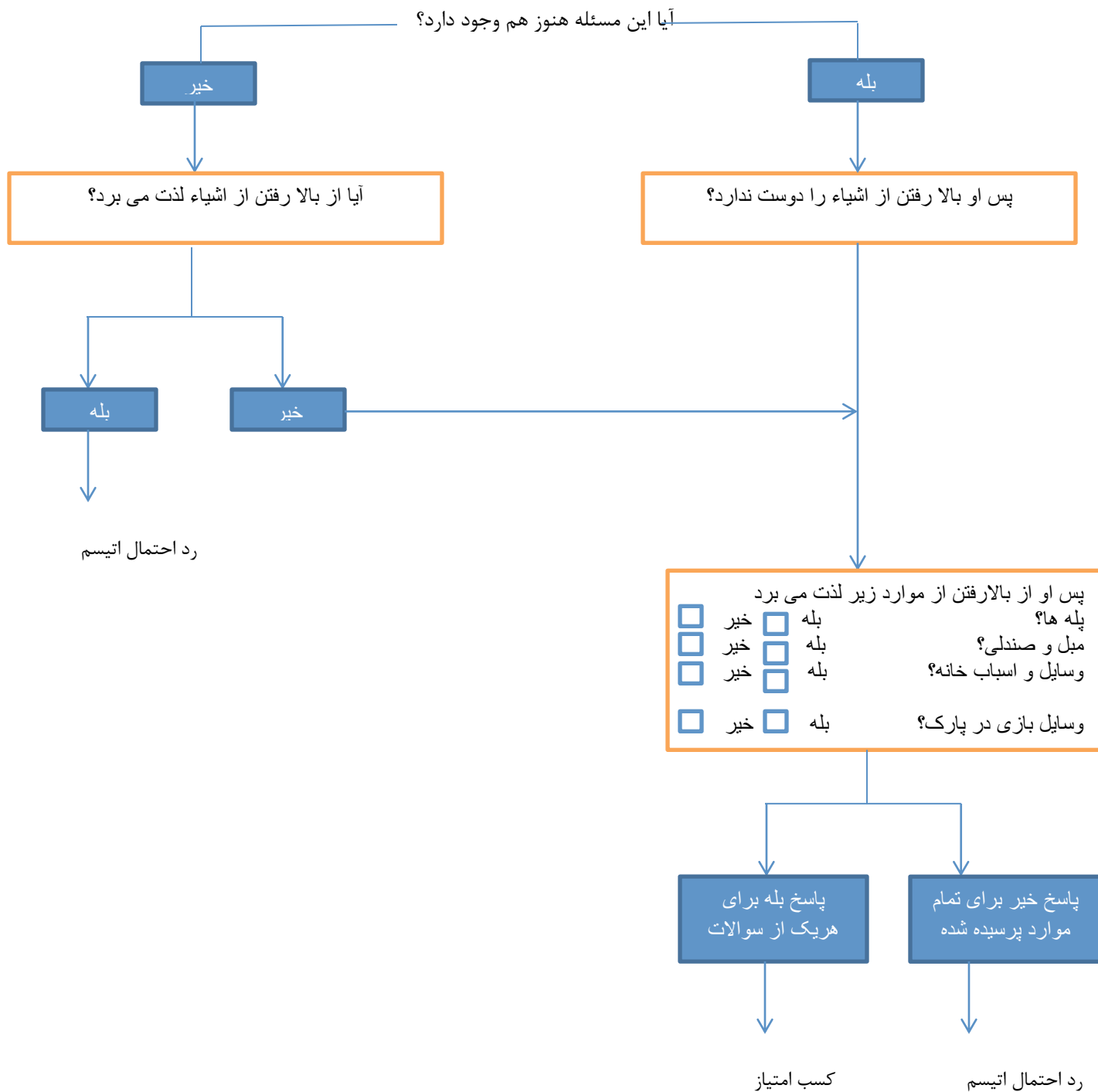
1. شما نوشته اید که ----- از اینکه روی زانوی شما تاب داده و یا بالا و پایین برده می شود و یا از انجام بازیهای مشابه با آن لذت نمی برد.



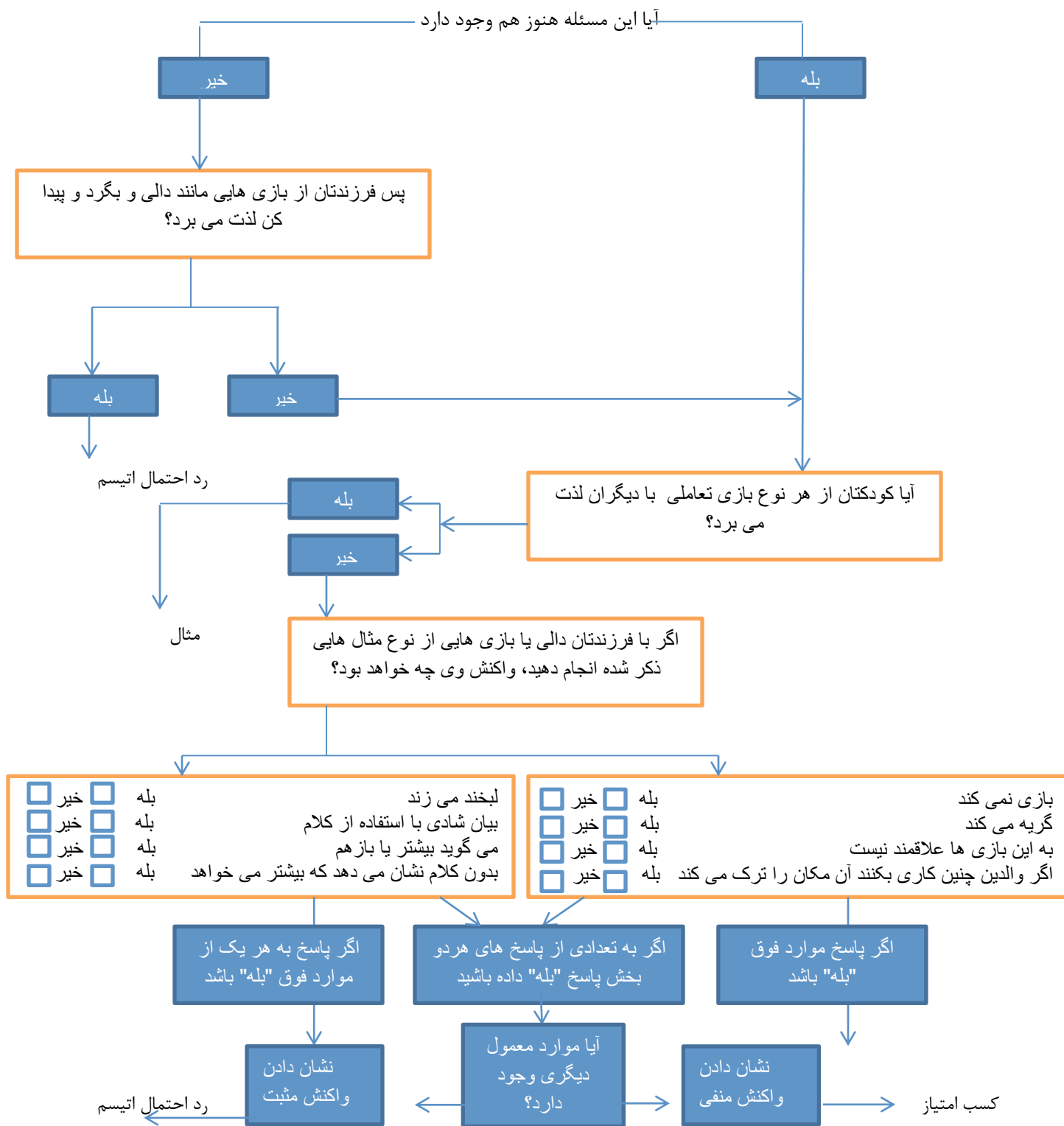
2. شما نوشته اید که ----- کودکان به سایر کودکان علاقه نشان نمی دهد (مورد بحرانی)



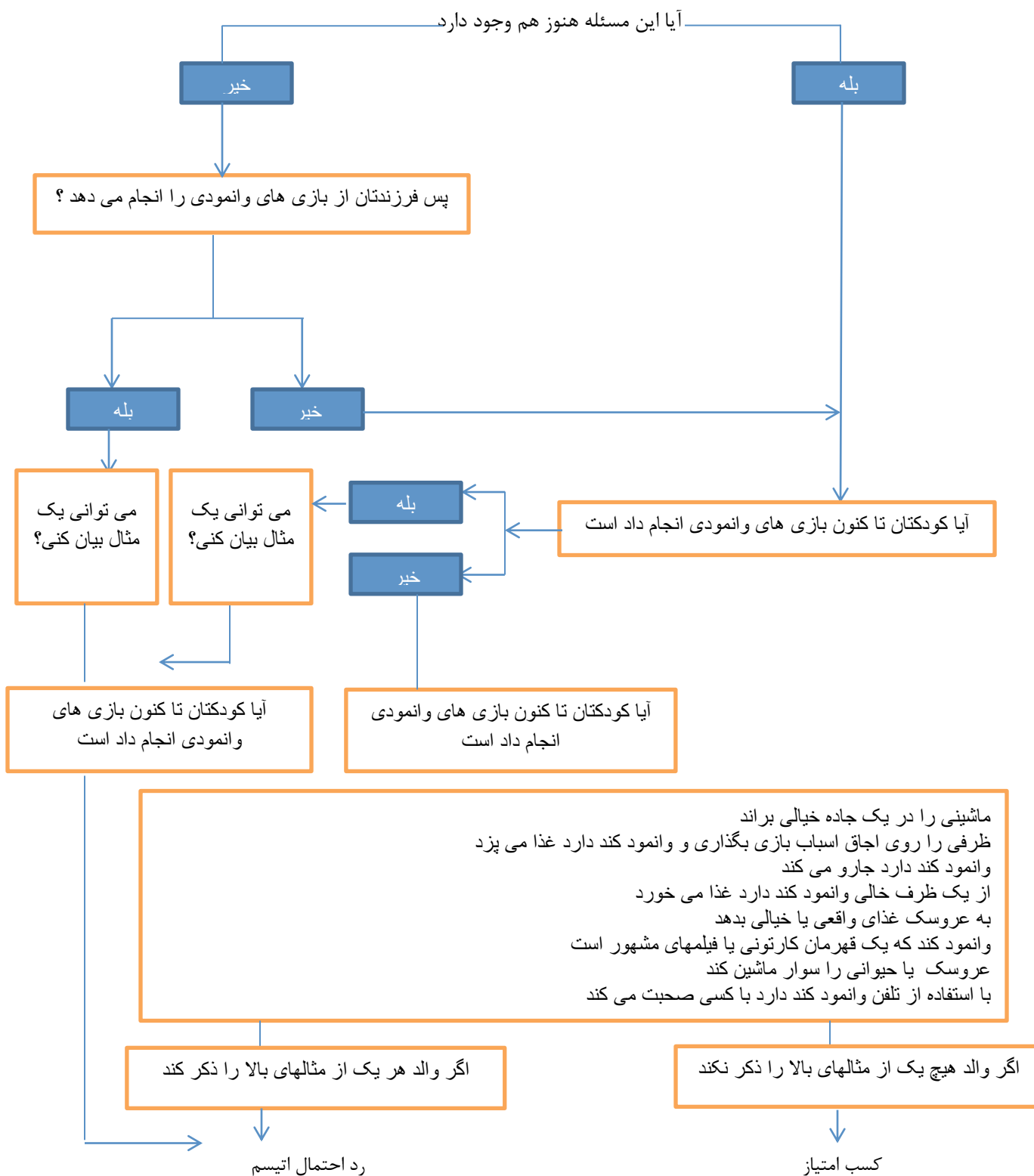
3. شما گفتید که ----- از بالا رفتن از اشیاء لذت نمی برد. مثلا بالا رفتن از پله ها را دوست ندارد.



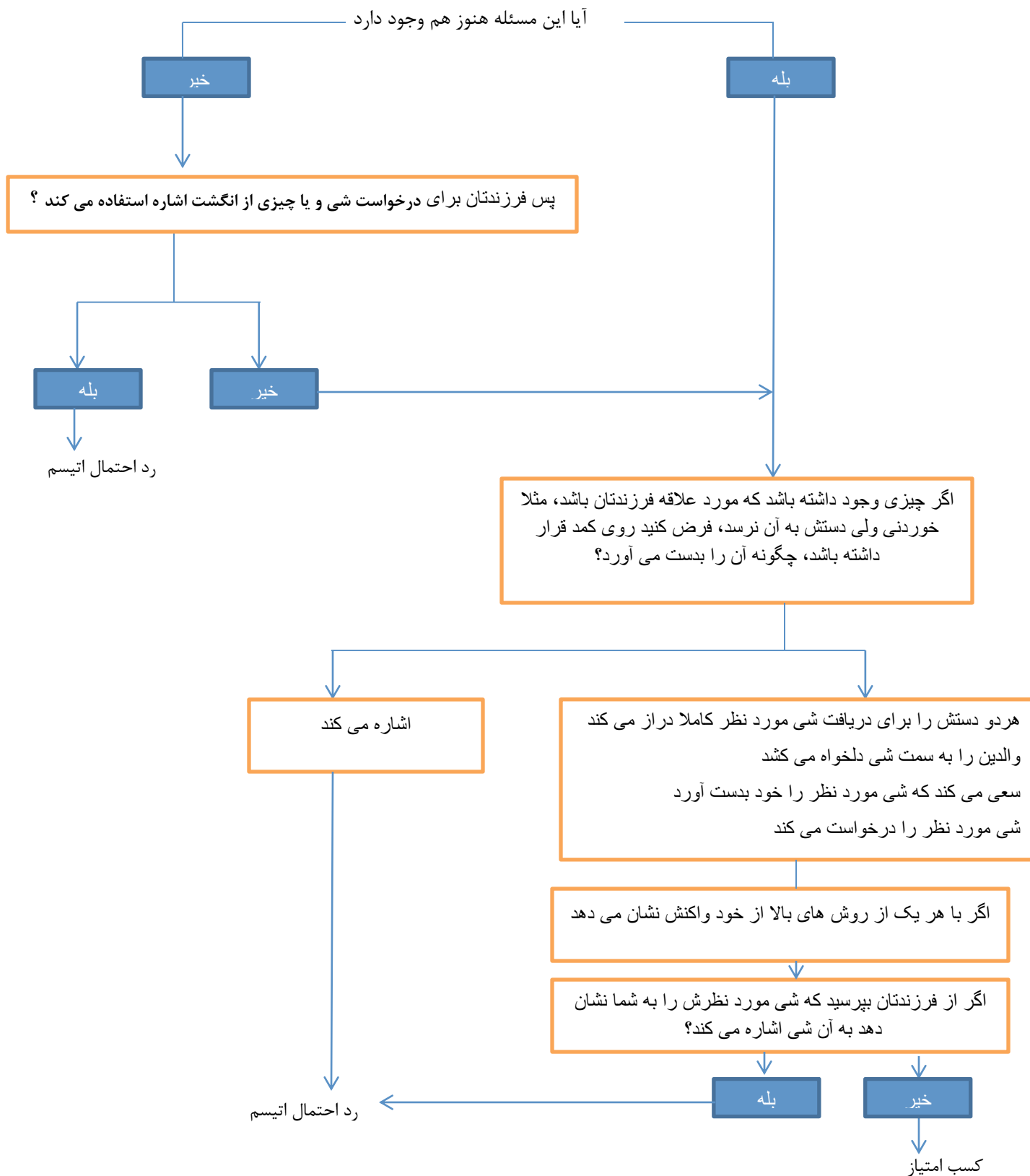
4. شما گفتید که ----- از بازی هایی مانند دالی و بگرد و پیدا کن لذت نمی برد



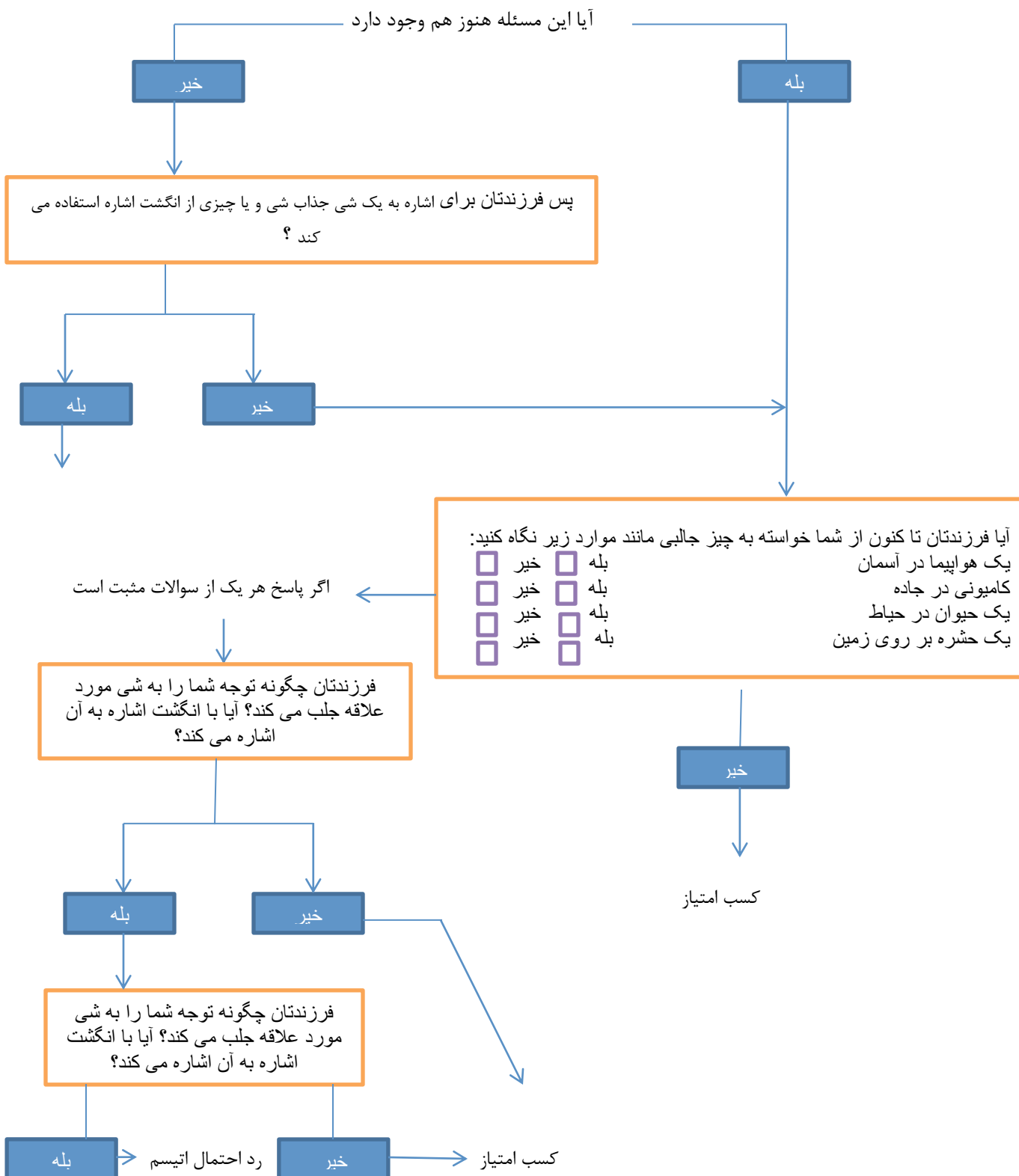
5. شما نوشته اید که ----- تا کنون شی و یا فعالیتی را بازنمایی و یا وانمود نکرده است مثلا وانمود نکرده که دارد با تلفن صحبت می کند عروسک را مانند کودک در آغوش بگیرد و یا موارد مشابه با اینها را وانمود نکرده است.



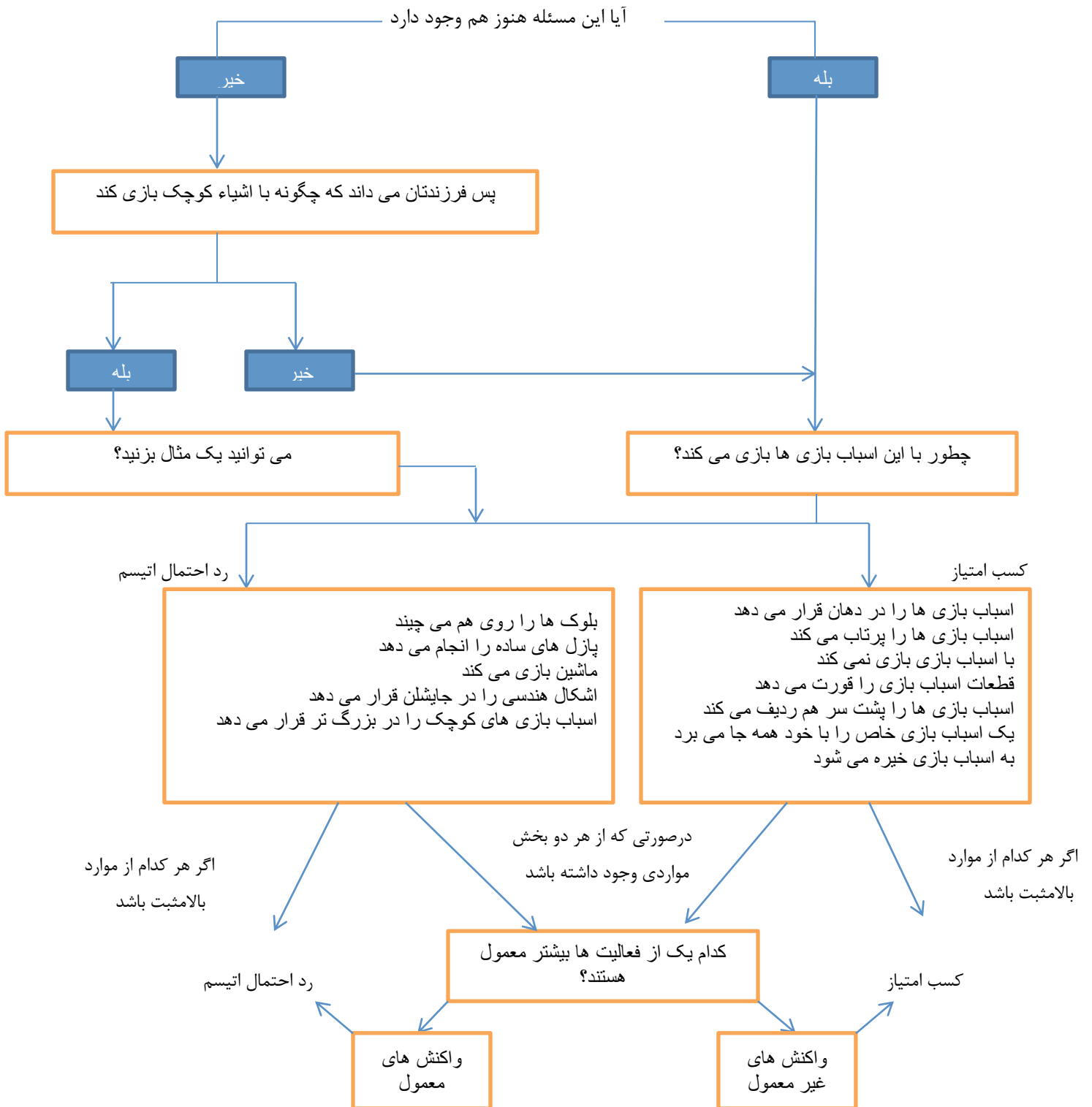
6. شما نوشته اید که ----- تاکنون برای درخواست شی و یا چیزی از انگشت اشاره استفاده نکرده است



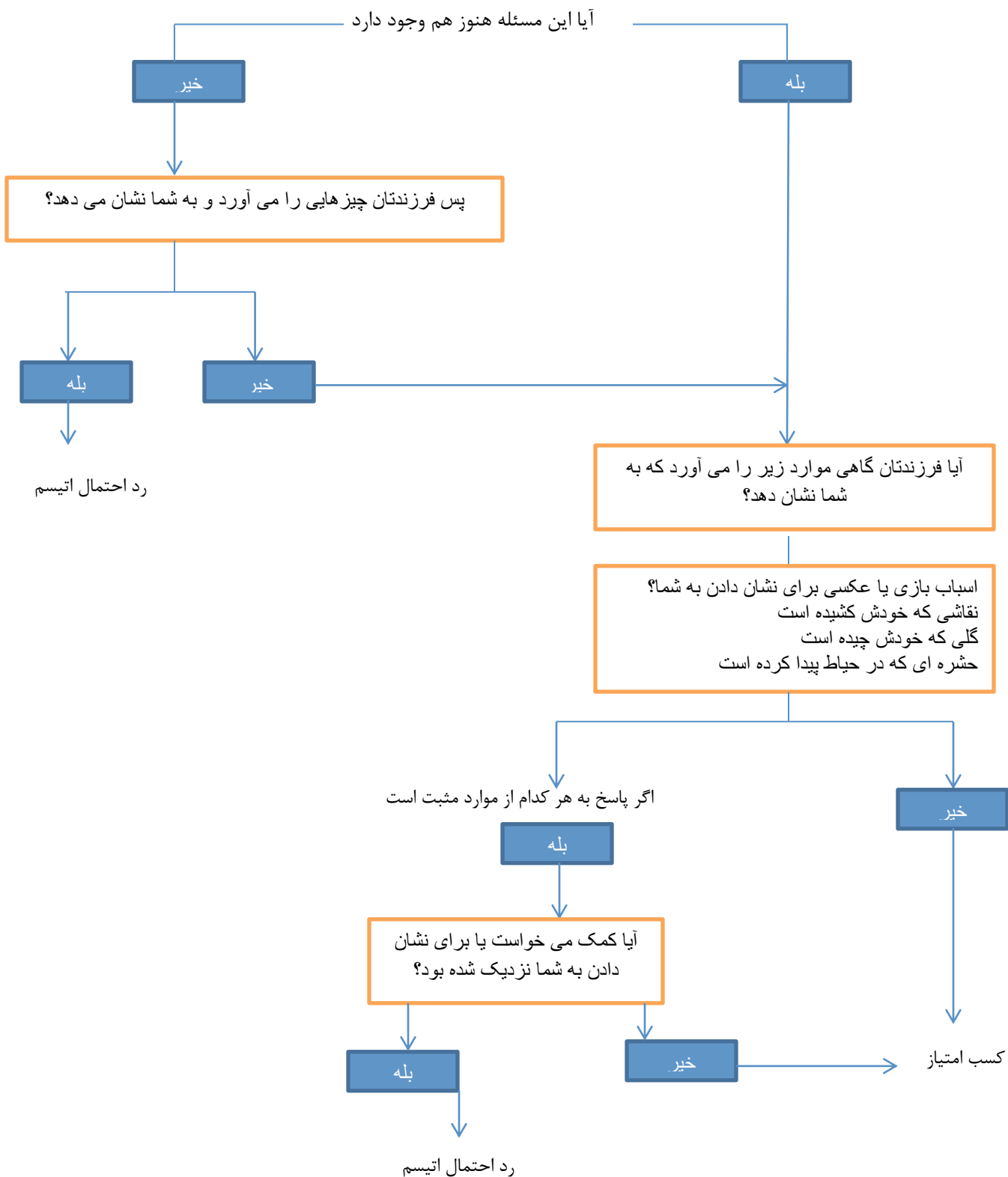
7. شما گزارش کرده اید که ----- تا کنون برای اشاره به شیئی که برایش جالب است از انگشت اشاره استفاده نکرده است (مورد بحرانی)



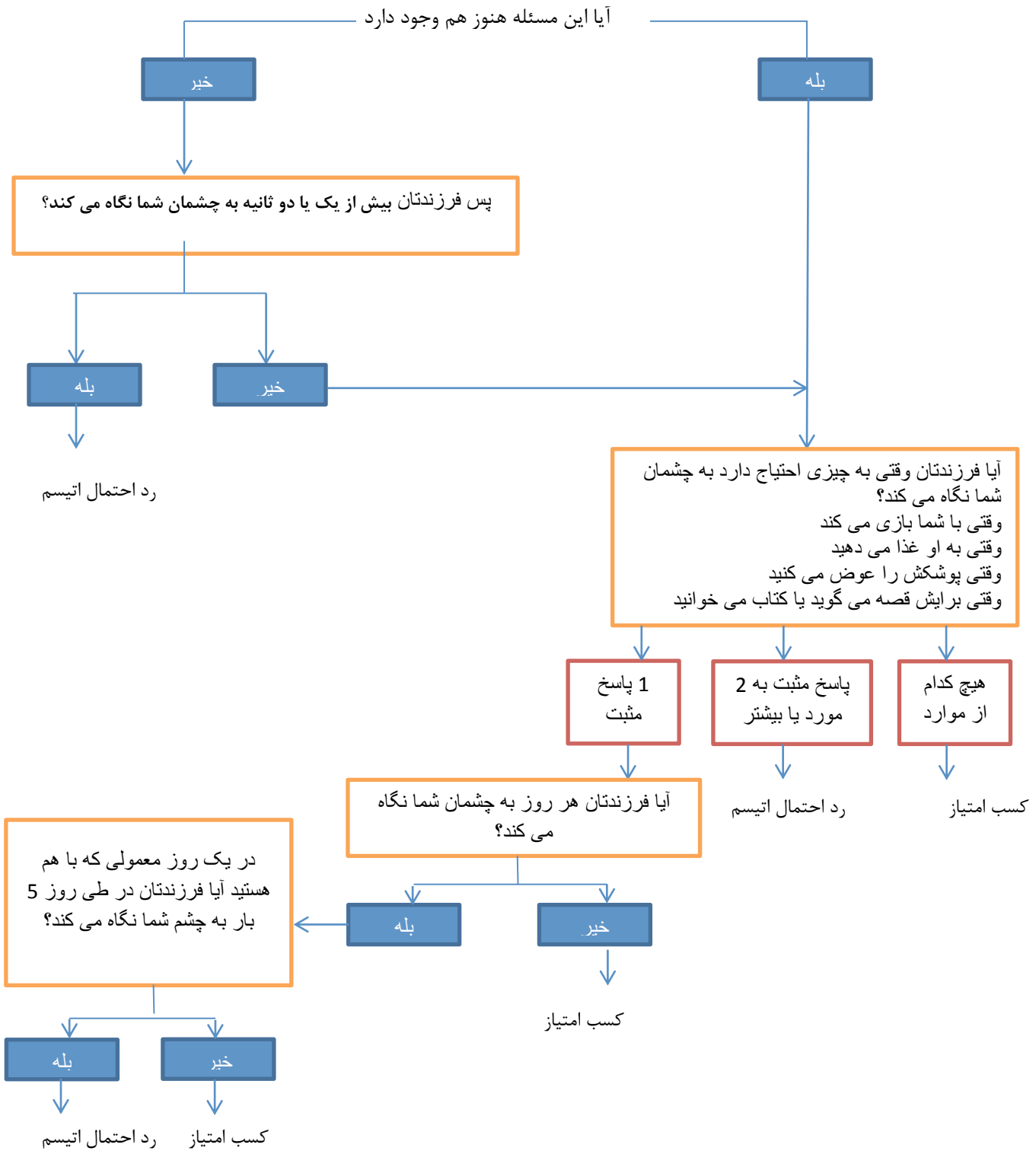
8. شما گفته اید که ----- نمی تواند با اسباب بازی های کوچک مثل (ماشین و بلوک) بصورت مناسبی بازی کند بدون اینکه فقط آنها را در دهان بگذارد یا در دستش بی هدف بازی دهد یا ببندازد



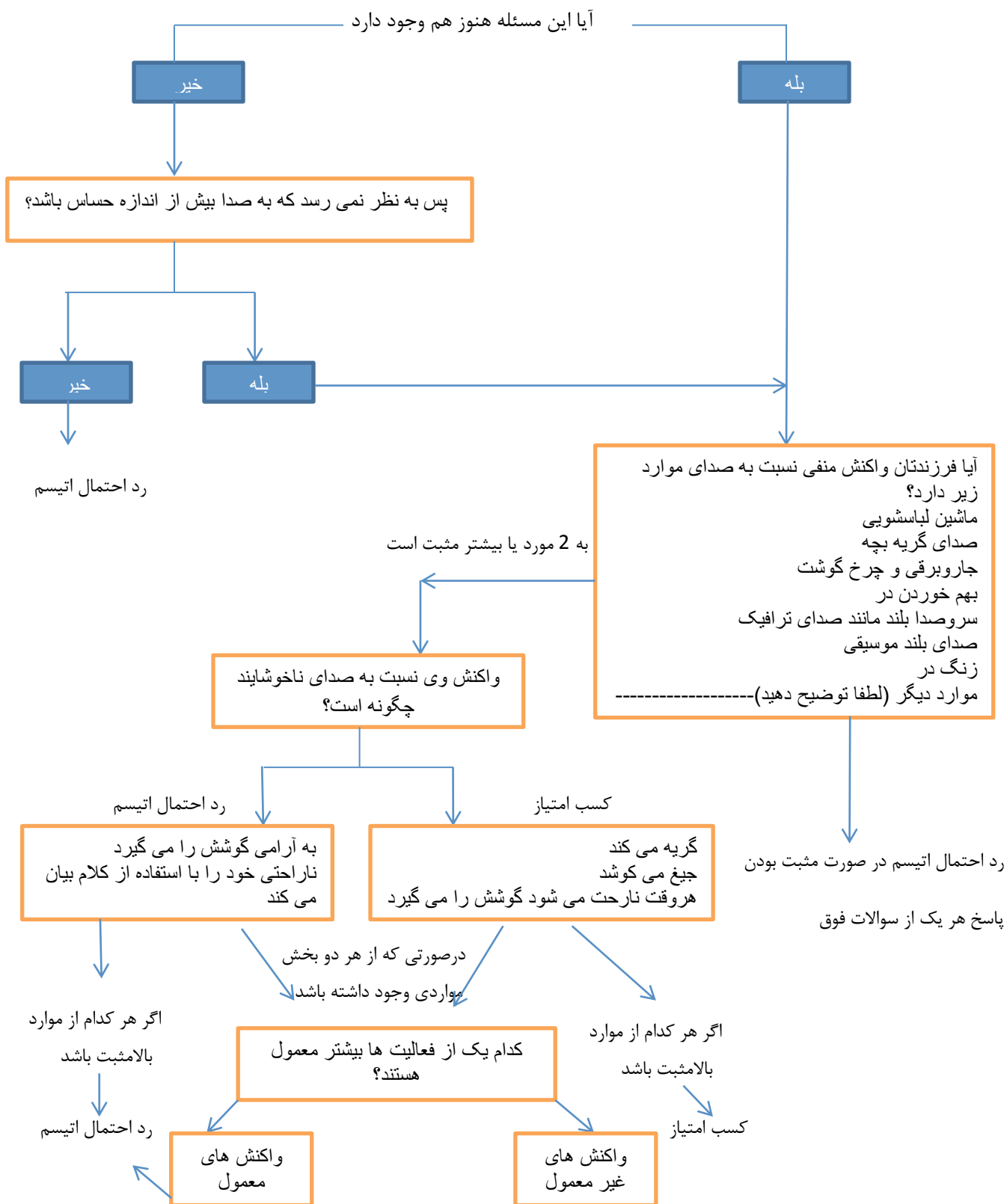
9. شما گفته اید که ----- تا کنون چیزی را نیاورده است که به شما نشان دهد (مورد بحرانی)



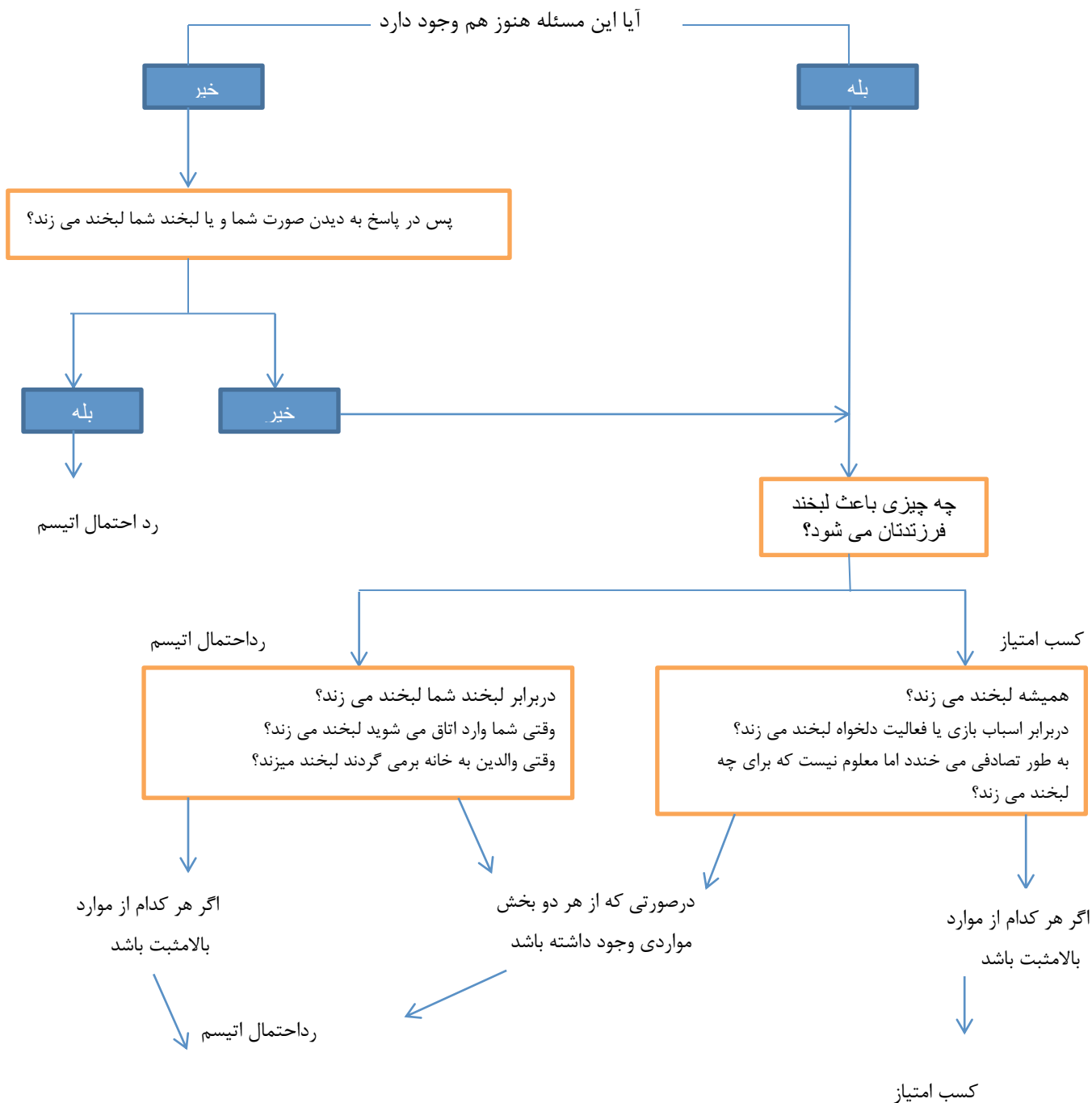
10. شما گفته اید که ----- نمی تواند بیش از یک یا دو ثانیه به چشمان شما نگاه کند



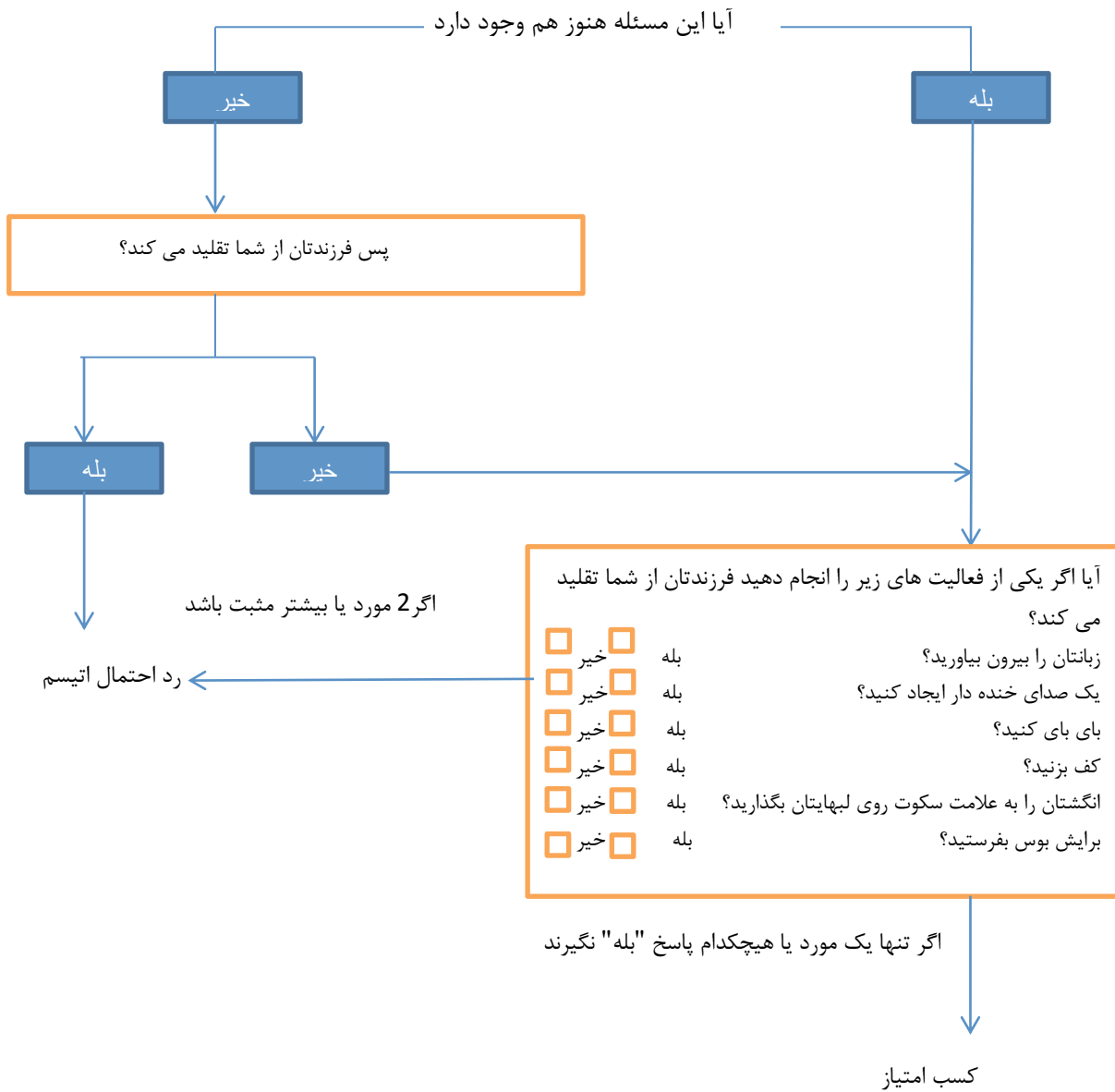
11. شما گفته اید که ----- به نظر می رسد به صدا بیش از اندازه حساس است (مثلا گوشه‌هایش را بگیرد).



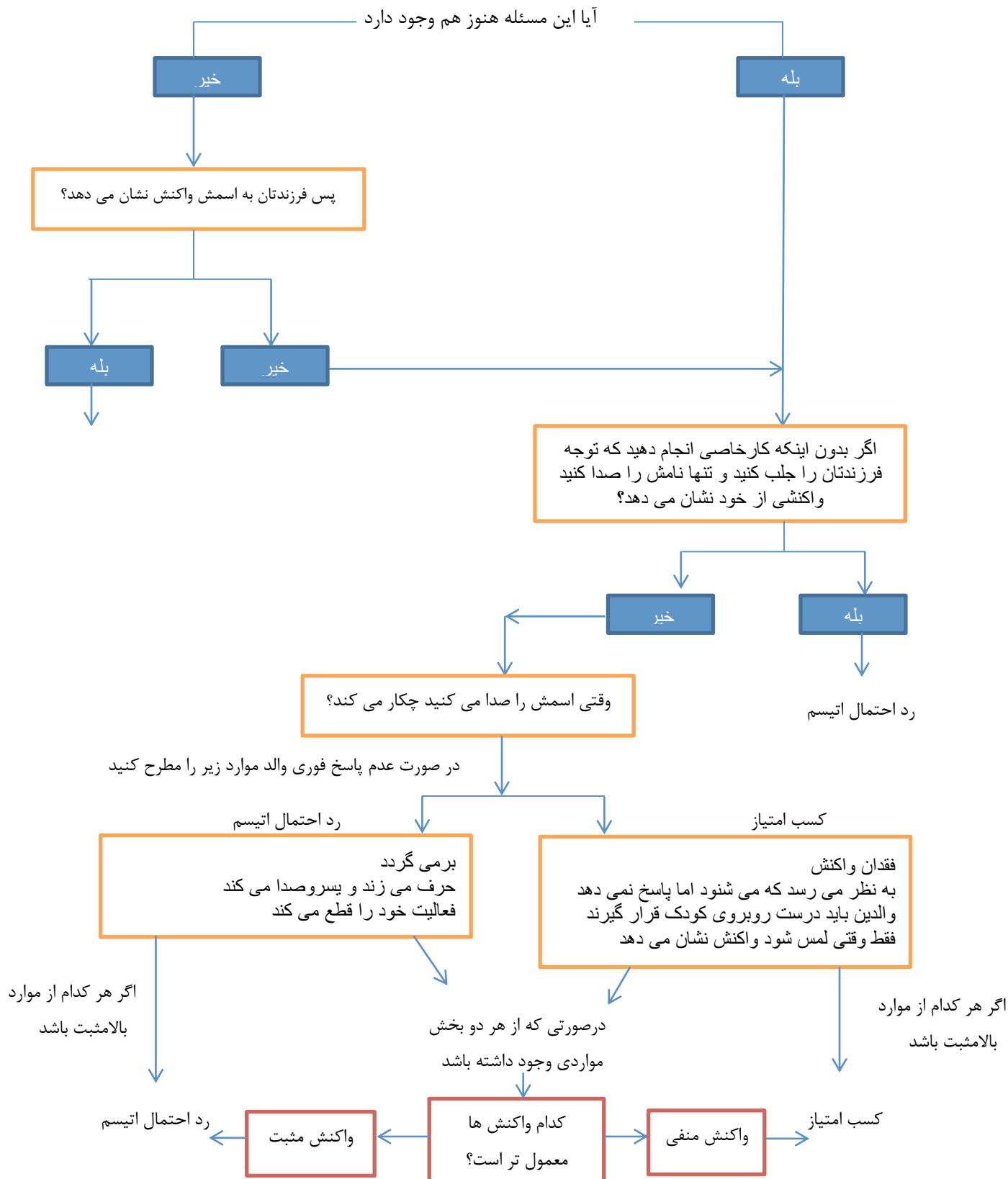
12. شما نوشته اید که ----- در پاسخ به دیدن صورت شما و یا لبخند شما لبخند نمی زند



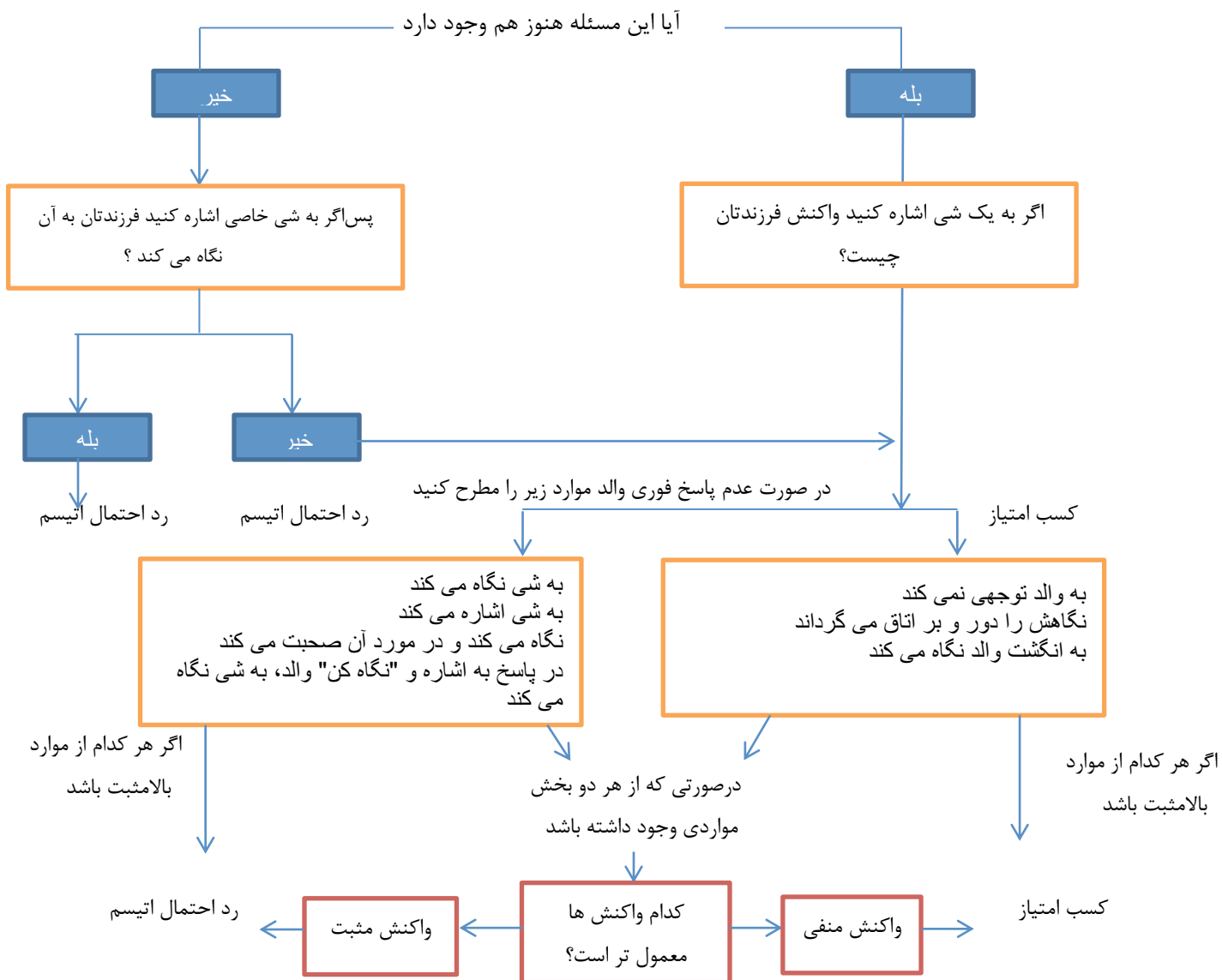
13. شما اظهار کرده اید که----- از شما تقلید نمی کند (مورد بحرانی)

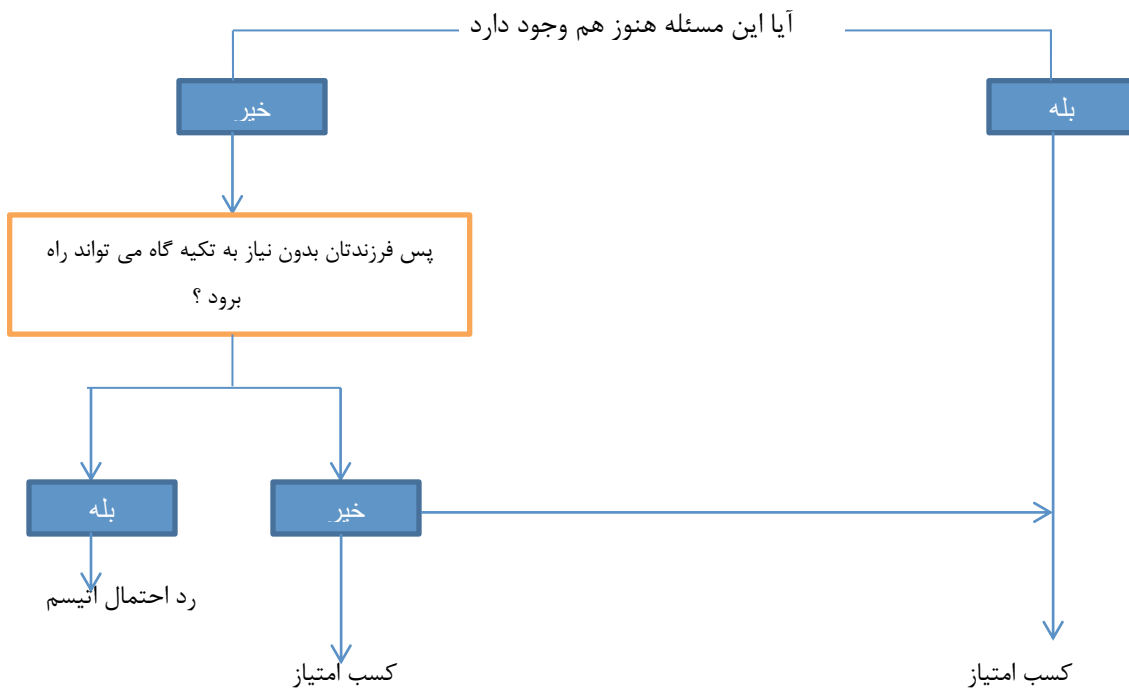


14. شما گفته اید که ----- در صورت صدا کردن اسمش ، به آن پاسخ نمی دهد؟ (مورد بحرانی)

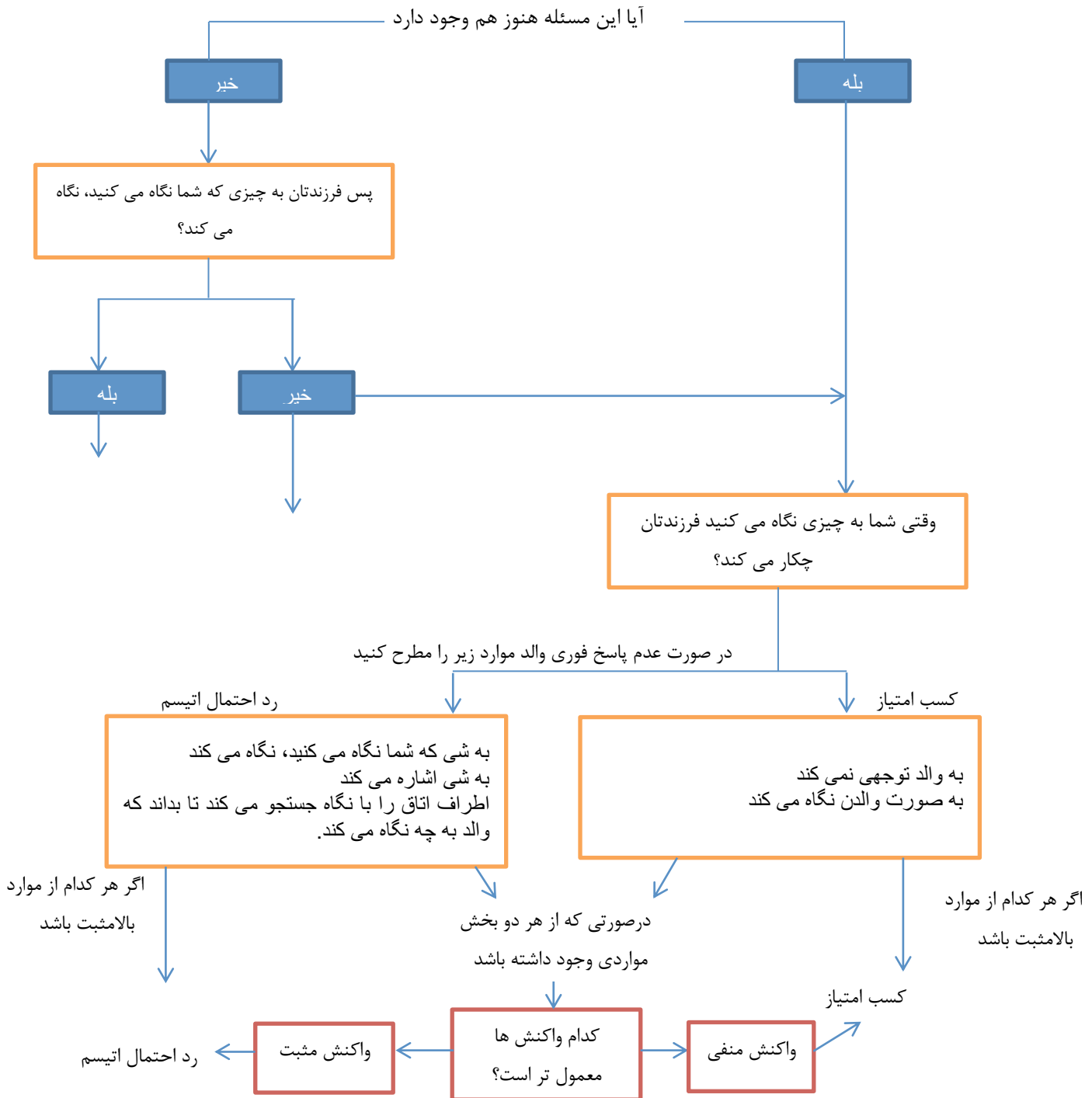


15. شما نوشته اید که-----اگر به اسباب بازی خاصی که در گوشه ای از اتاق قرار دارد اشاره کنید، به آن نگاه نمی کند. (مورد بحرانی)

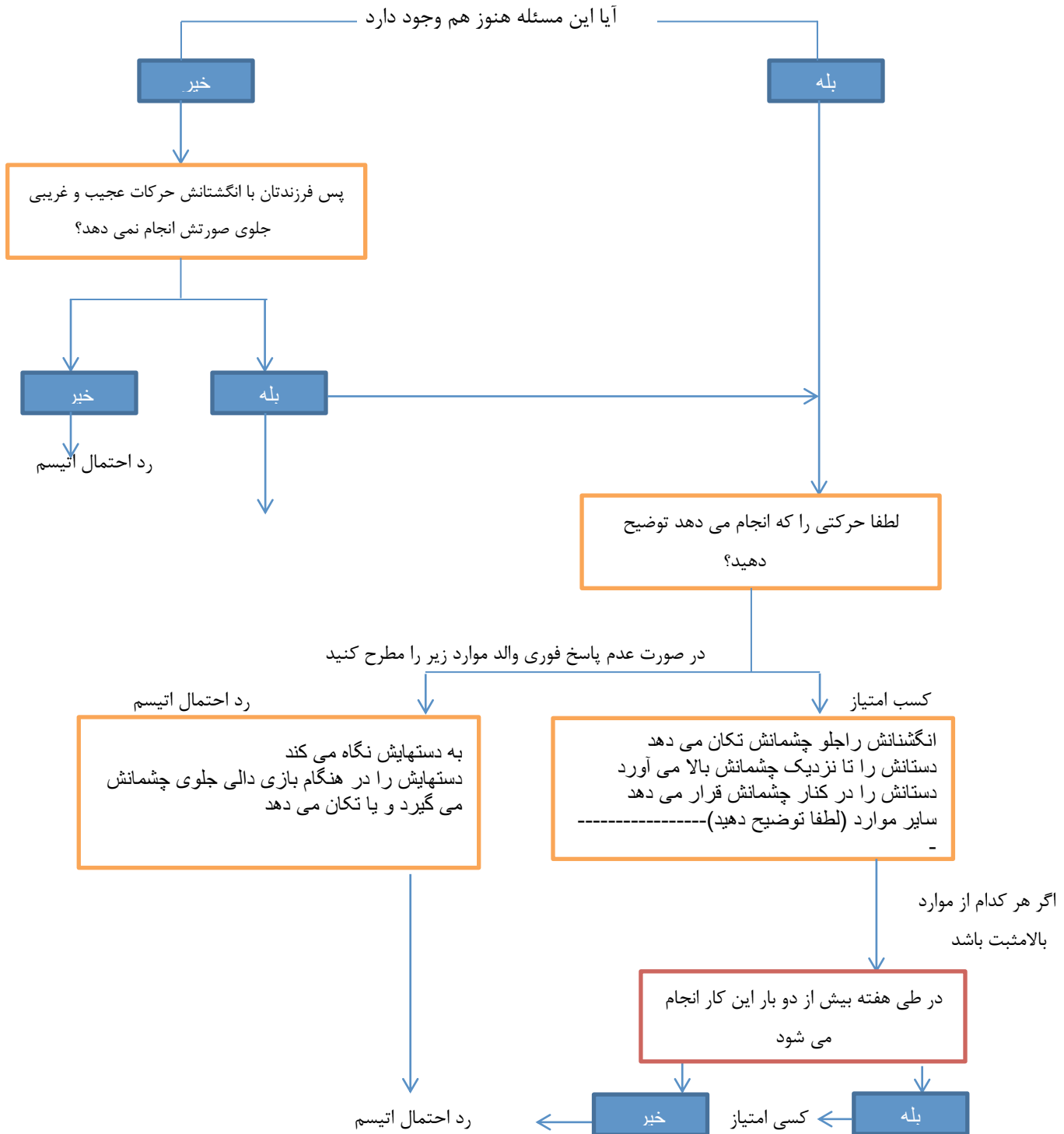




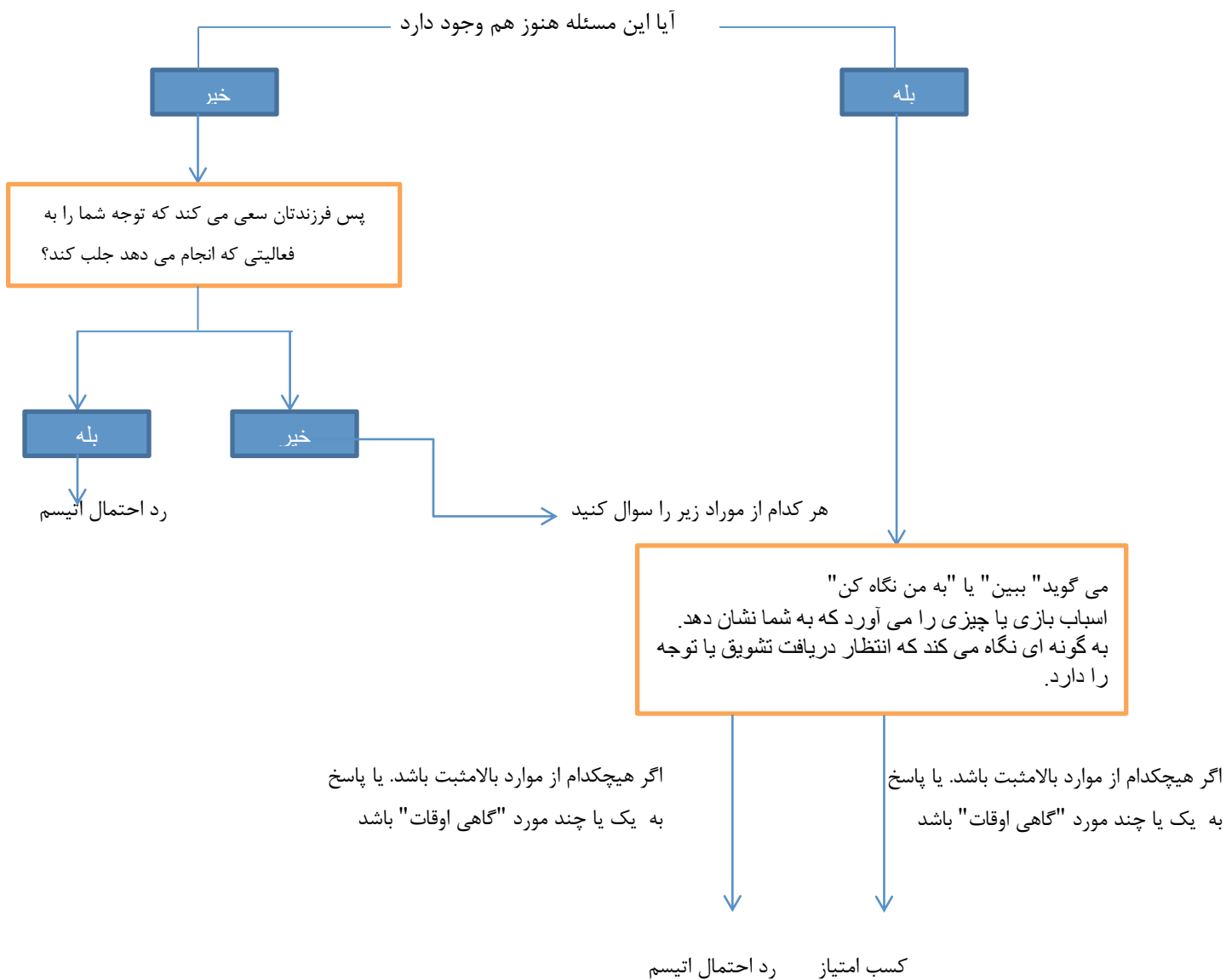
17. نوشته اید که ----- به چیزی که شما نگاه می کنید ، نگاه نمی کند.



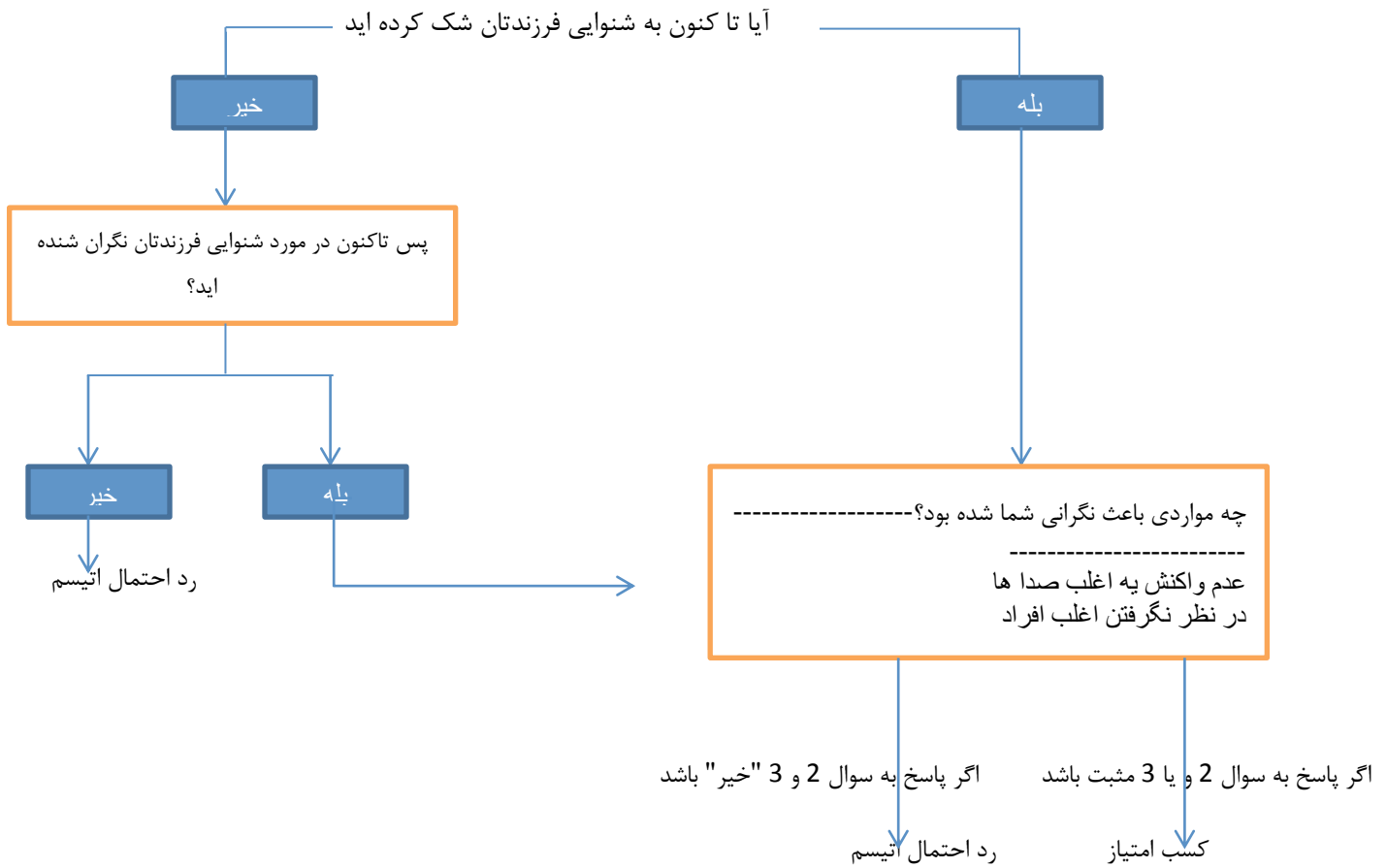
18. شما گفته اید که ----- با انگشتانش حرکات عجیب و غریبی را در جلوی صورتش انجام می دهد.



19. شما گزارش کرده اید که ----- سعی نمی کند که توجه شما را به فعالیتی که انجام می دهد ، جلب کند.



20. شما گفته اید که تاکنون شک کرده اید که شاید ----- ناشنوا باشد



سوال زیر را از تمام والدین بپرسید

آیا شنوایی کودکان مورد سنجش و ارزیابی قرار گرفته شده؟ اگر پاسخ مثبت است، نتیجه چه بود؟

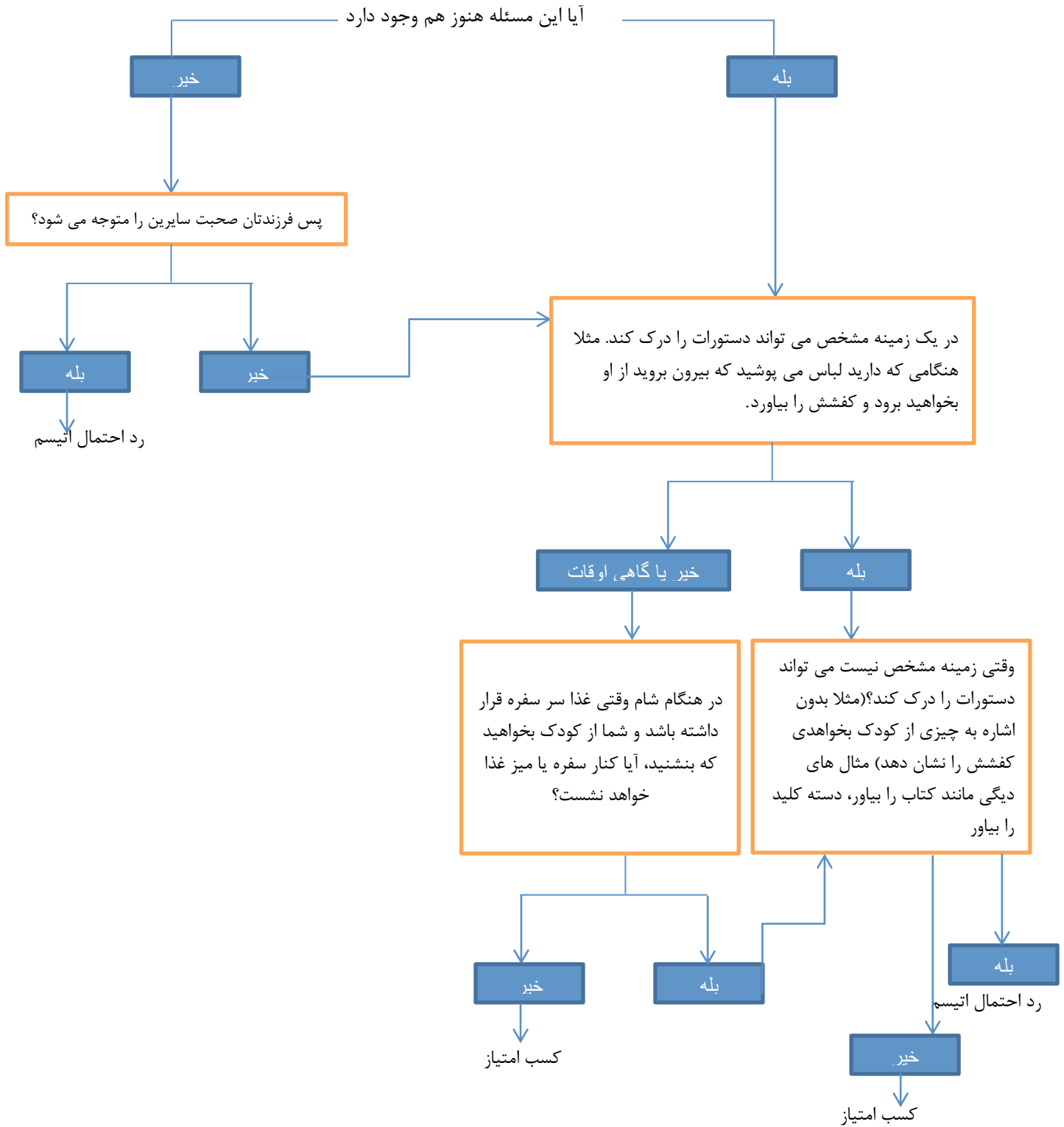
شنوایی سالم نقص در شنوایی

اگر شنوایی دارای نقص است = رد احتمال اتیسم

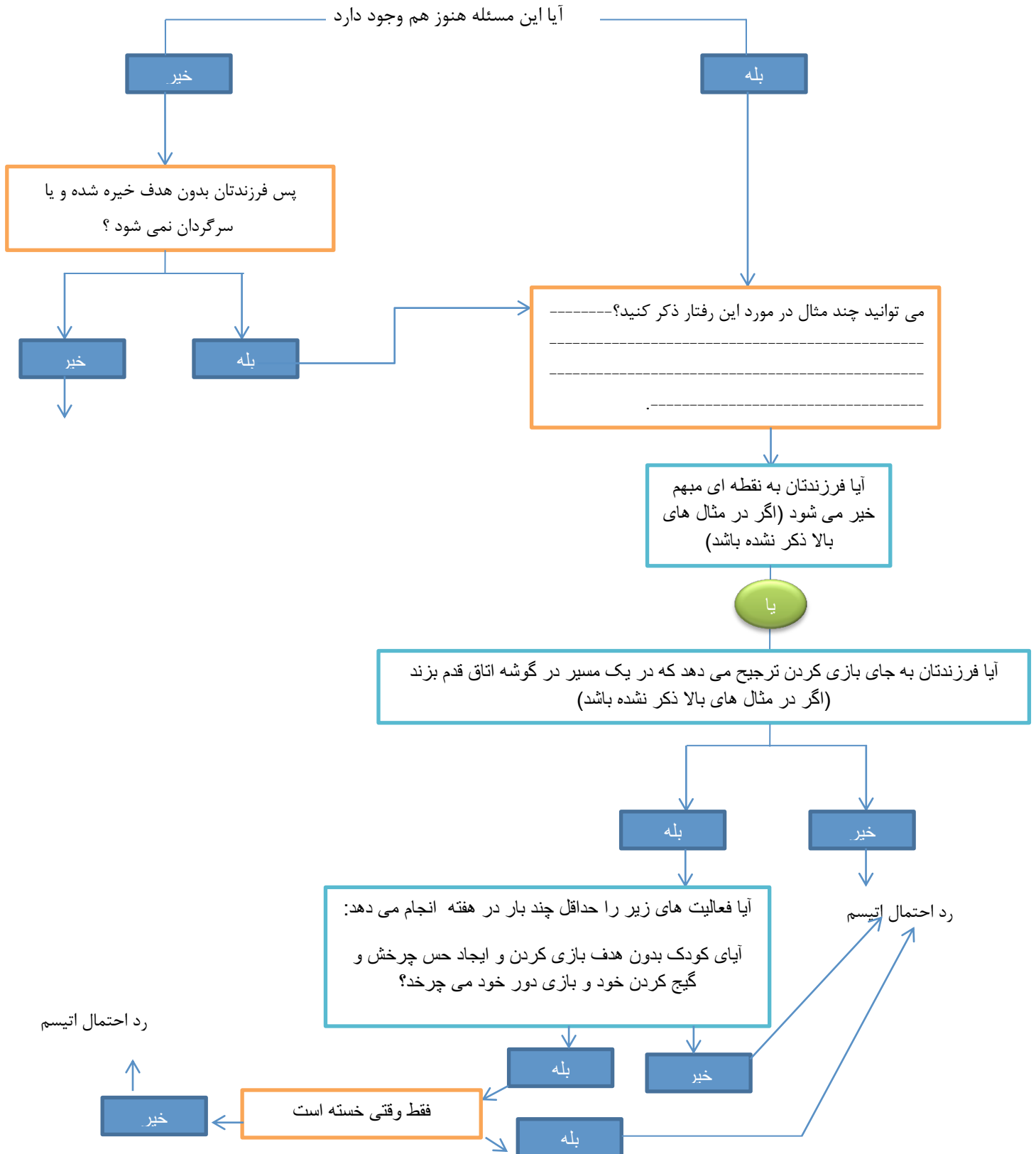
اگر والدین بگویند که تنها به دلیل آزمایشهای معمول ارزیابی فرزندشان را برای ارزیابی شنوایی برده اند = رد احتمال اتیسم

اگر علیرغم نتیجه ارزیابی شنوایی دال بر نداشتن مشکل، کودک نسبت به صداها واکنش نشان نمی دهد = کسب امتیاز

21. شما گفته اید که ----- صحبت سایر افراد را متوجه نمی شود.



22. شما گزارش کرده اید که ----- گاهی بدون هدف خیره شده و یا بدون هدف و سرگردان می شود.



23. شما گفته اید هنگامی که ----- به مورد ناآشنائی برخورد می کند ، به چهره شما نگاه نمی کند تا واکنش شما را ببیند

