

**Бага Насны Хүүхдүүдэд Зориулсан Аутизмийн  
Шинэчилсэн Асуулга (M-CHAT™) Нэмэлт  
Ярилцлага**

### **М-СНАТ™ Нэмэлт ярилцлага**

М-СНАТ™-ийг ашигласны дараа худал эерэг хариутай тохиолдол их байдаг бөгөөд энэ нь АХЭ-тэй байж магадгүй гэж тодорхойлогдсон( гэдэг хариутай) бүх хүүхэд тэгж оношлогдоно гэсэн үг биш юм. Үүнийг шийдэхийн тулд бид М-СНАТ™-тай хамт ашиглагдах нилээн нарийн нэмэлт ярилцлагыг боловруулсан юм.

Хэрэглэгчдэд анхааруулахад нэмэлт ярилцлага байгаа хэдий ч М-СНАТ™ -ийг даваагүй хүүхдүүдийн нилээд хэсэг нь АХЭ-тэй гэж оношлогдохгүй.Гэвч тэд бусад төрлийн хөгжлийн эмгэг, хоцрогдолтой байж болох талтай тийм ч учраас сорилыг даваагүй хүүхэд бүрт шинжилгээ хийлгэх шаардлагатай.

### **М-СНАТ Нэмэлт ярилцлаганы зааварчилгаа ™**

М-СНАТ онооноос шалтгаалаад асуултуудыг сонгоно. Зөвхөн эцэг эх/багш нь дурьдсан АХЭ-гийн магадлалыг ихэсгэж буй үйлдэлтэй холбоотой асуултууд ба эрүүл мэндийн үйлчилгээ үзүүлэгч нь зөв хариулаагүй байж магад гэж зовниж буй асуултуудыг тодруулна.

Ярилцлаганы асуултуудыг М-СНАТ-ийнх шиг үнэлнэ. Хэрвээ тухайн асуултанд унасан бол, АХЭ-н магадлал байна гэсэн үг юм. Хоёр чухал асуултад унах нь (2, 7, 9, 14, 15, 20 асуултууд) эсвэл нийт асуултын 3т нь унавал мэргэжилтэнд хандах шаардлагатай.

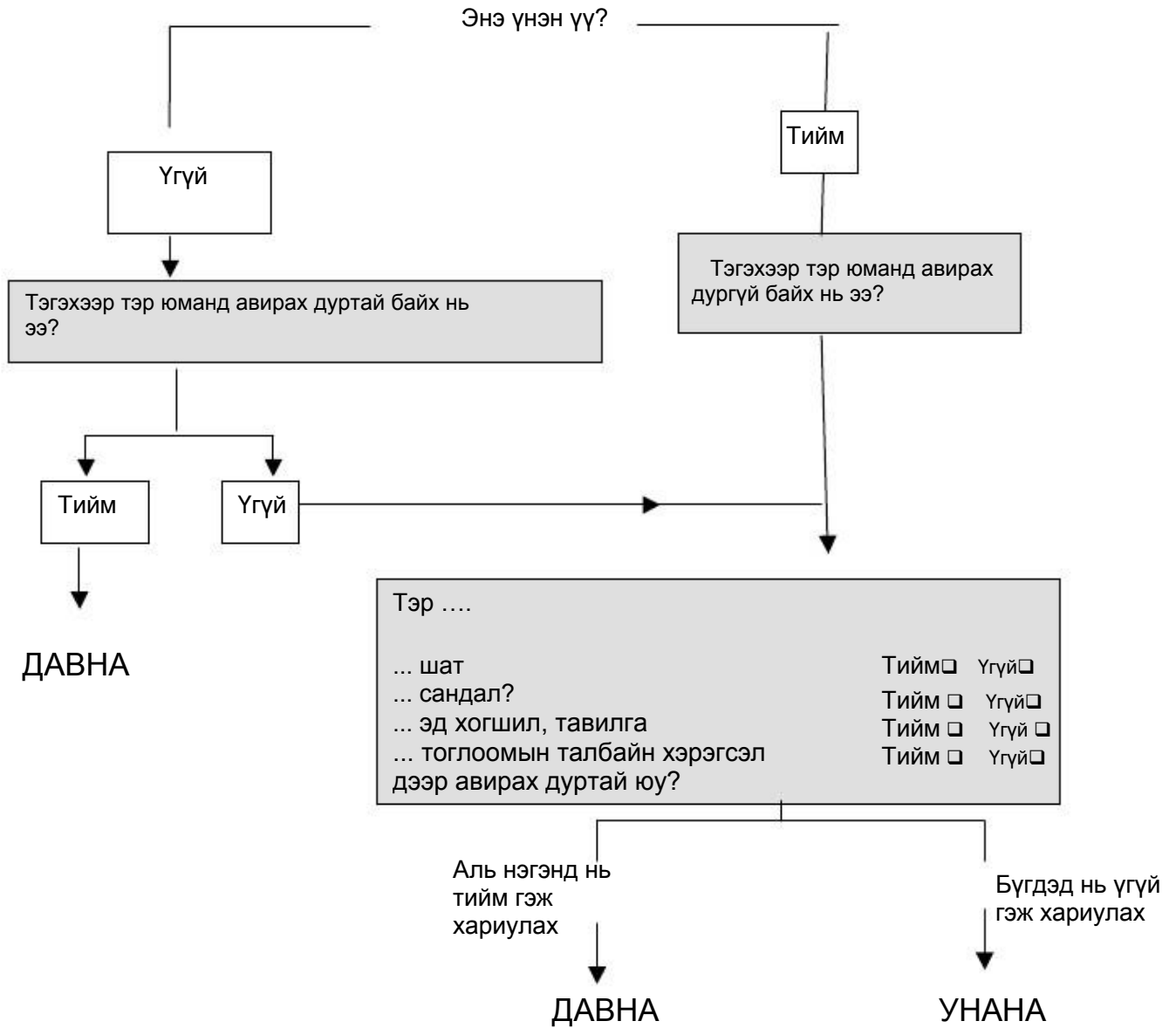
Нэмэлт ярилцлаганд унана гэдэг нь АХЭ-тэй гэж оношлогдоно гэсэн үг биш гэдгийг анхаарагтун; энэ нь зөвхөн АХЭ-тэй байх магадлалыг ихэсгэнэ.

Хэрэв эрүүл мэндийн үйлчилгээ үзүүлэгч нь тухайн хүүхдийг АХЭ-тэй байж болох тухай тухай санаа нь зовниж байгаа бол М-СНАТ эсвэл М-СНАТ –ийн нэмэлт ярилцлаганы онооноос үл хамааран мэргэжилтэнд хандах хэрэгтэй.





3. Та \_\_\_\_\_ -г юманд жишээлбэл шатан дээр авирах дургүй гэж мэдүүлсэн.



4. Та \_\_\_\_\_ -г нуугдаж тоглох дургүй гэж мэдүүлсэн.

Энэ үнэн үү?

Үгүй

Тийм

Тэгэхээр танай хүүхэд нуугдаж тоглох дуртай байх нь ээ?

Тийм

Үгүй

ДАВНА

Танай хүүхэд өөр хүнтэй юм өгөлцөж авалцдаг тоглоомонд дуртай юу?

Тийм

Үгүй

Жишээ

Хэрэв та түүнтэй нуугдаж тоглох юм уу, алгаа ташиж тоглохыг гм хүсвэл (эсвэл өгөгдсөн жишээ ) тэр яадаг вэ?

Инээмсэглэдэг/инээдэг	Тийм	Үгүй
Дуртай байгаагаа дуу авиагаар илэрхийлдэг	Тийм	Үгүй
Илүү ихийг хүсэж байгаагаа үгээр илэрхийлдэг	Тийм	Үгүй
Илүү ихийг хүсэж байгаагаа үгнээс бусад хэлбэрээр хүсдэг	Тийм	Үгүй

Тоглохоос татгалздаг	Тийм	Үгүй
Уйлдаг	Тийм	Үгүй
Эдгээр тоглоомуудад дургүй	Тийм	Үгүй
Хэрэв эцэг эх нь санаачлага гаргавал	Тийм	Үгүй
Яваад өгдөг	Тийм	Үгүй

Хэрэв зөвхөн дээрх жишээнд(үүдэд) тийм гэж хариулвал

Хэрвээ 2улангийнх нь жишээнд тийм гэж хариулвал

Хэрэв зөвхөн дээрх жишээнд(үүдэд) тийм гэж хариулвал

ДАВНА

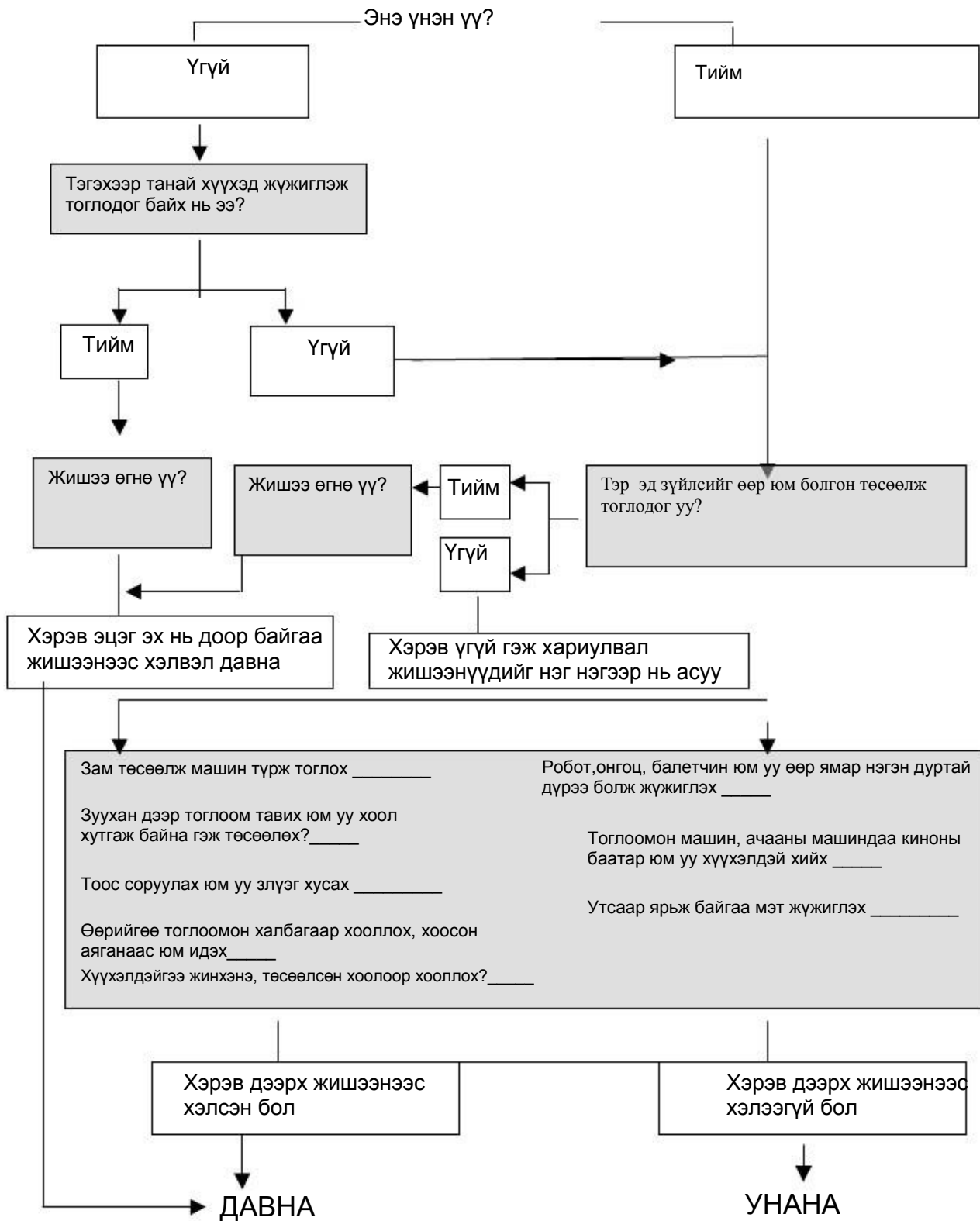
Давах хариулт

Аль илүү их тохиолддог вэ?

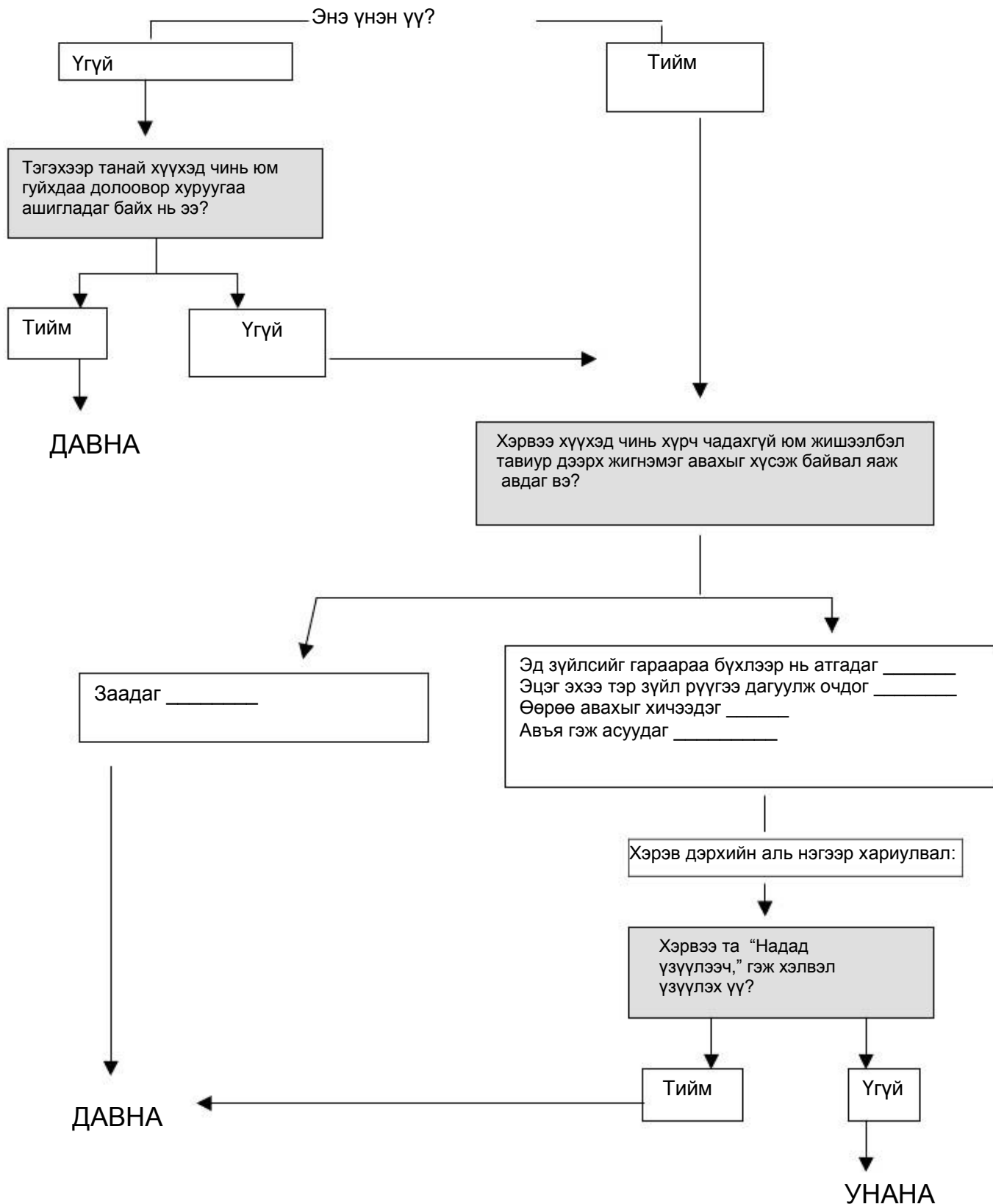
Унах хариулт

УНАНА

5. Та \_\_\_\_\_ -г жүжиглэж тоглох жишээлбэл: утсаар ярих, хүүхэлдэйгээ асрах, эсвэл өөрөөр жүжиглэж тоглодоггүй гэж мэдүүлсэн

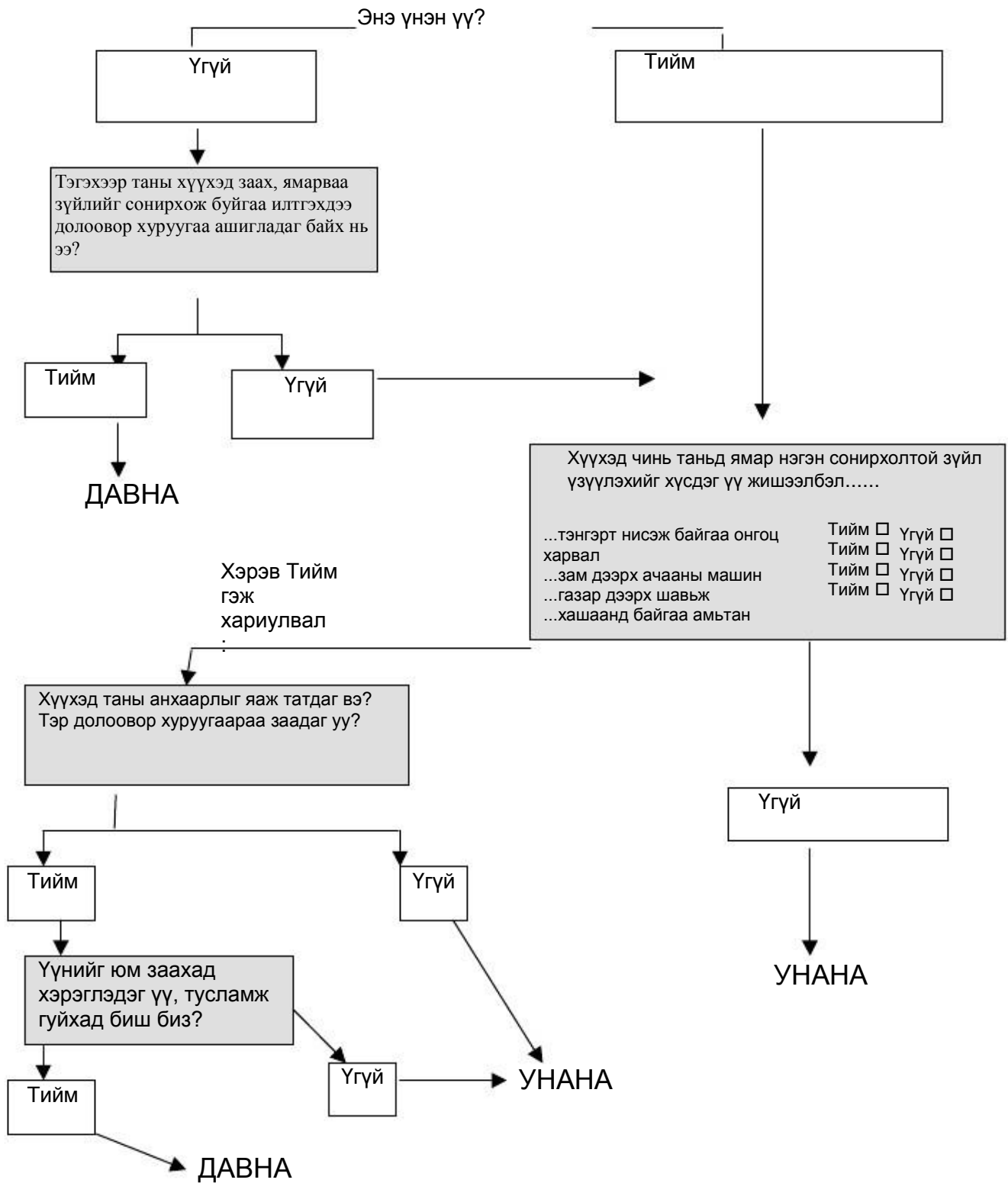


6. Та \_\_\_\_\_ -г юм юм руу заах, юм асуухдаа долоовор хуруугаа ашигладаггүй гэж мэдүүлсэн.

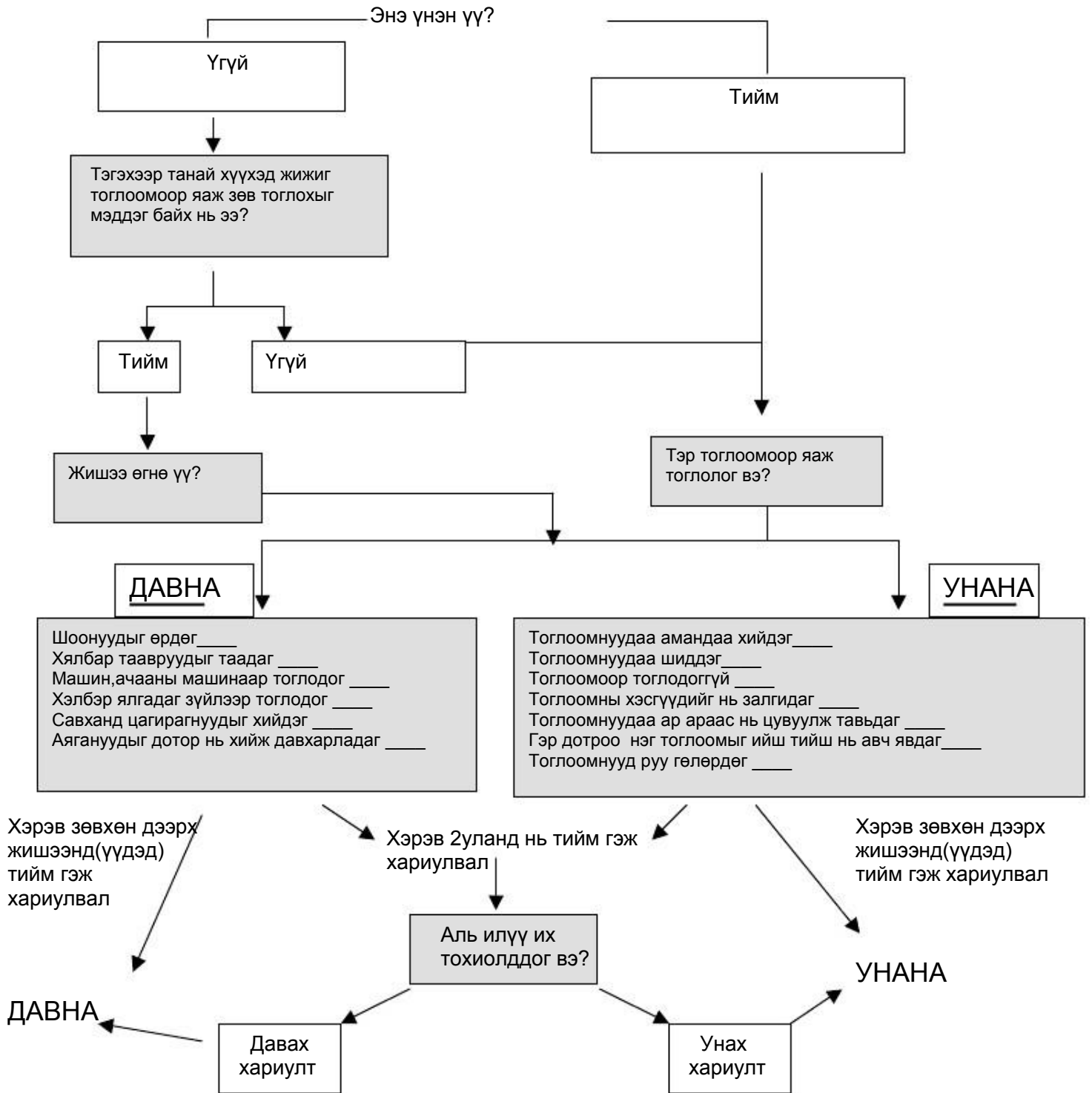




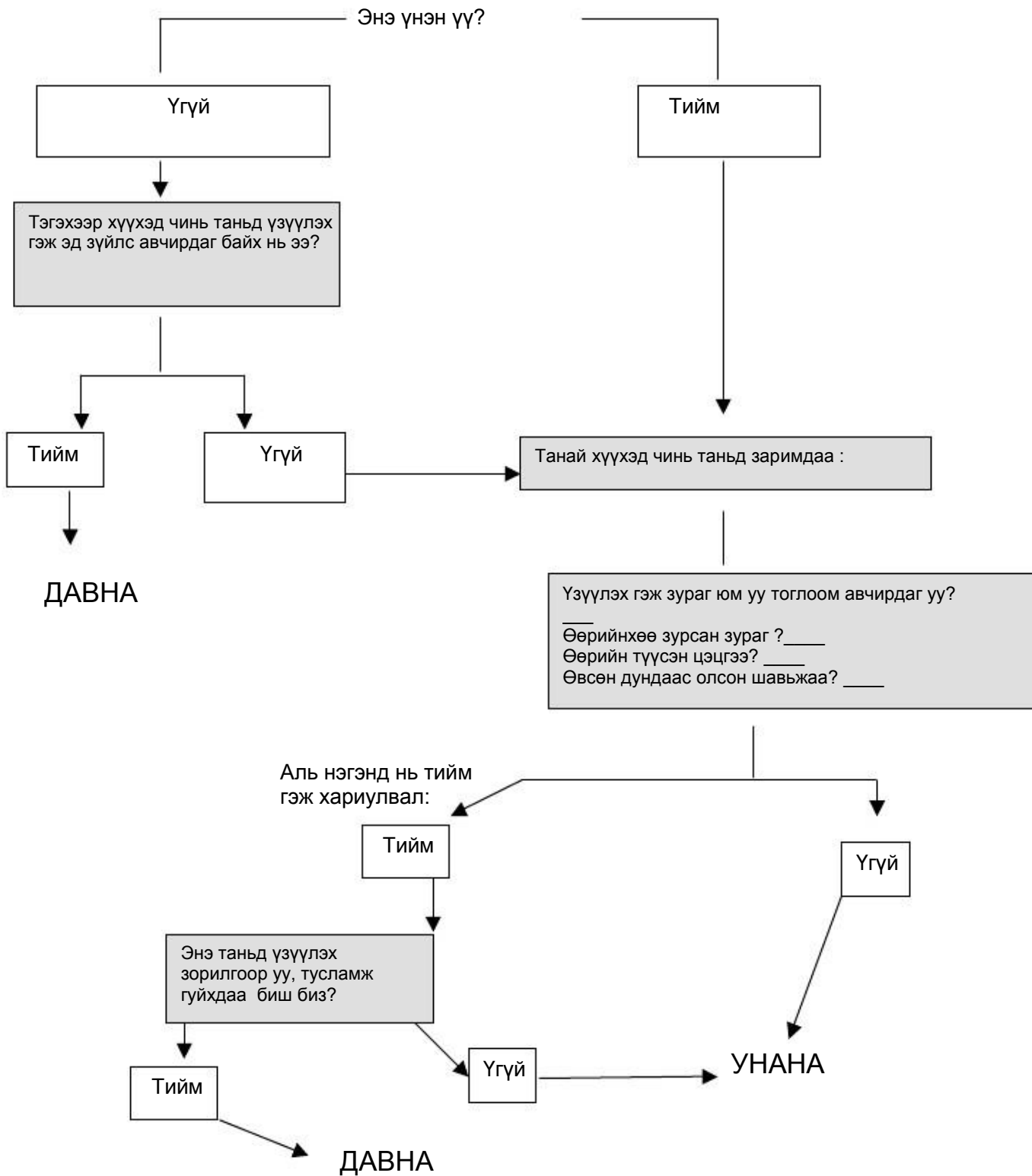
7. Та \_\_\_\_\_ заах, ямарваа зүйлийг сонирхож буйгаа илтгэхдээ долоовор хуруугаа ашигладаггүй гэж мэдүүлсэн. (Чухал)



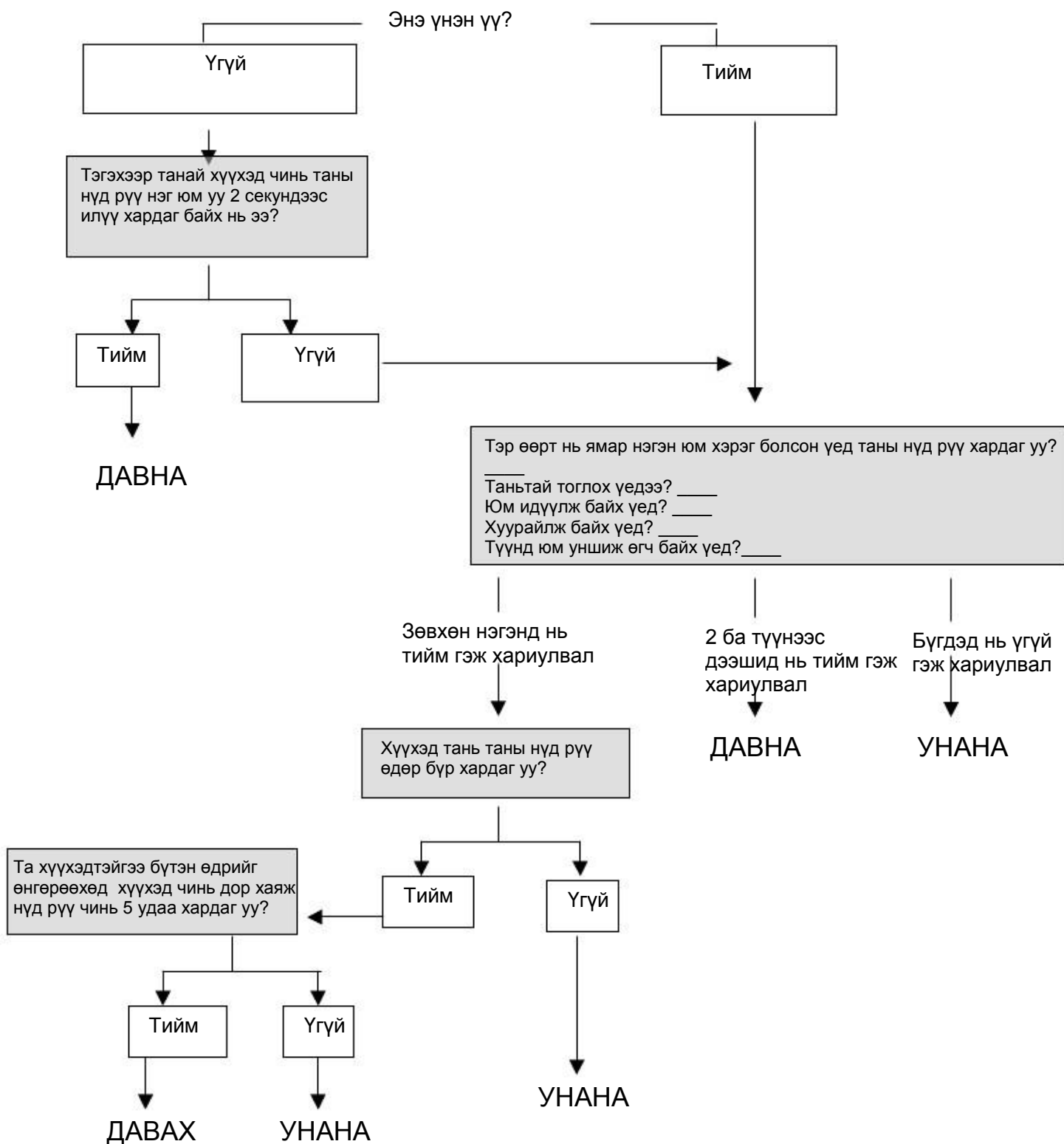
8. Та \_\_\_\_\_ -г жижиг тоглоомыг (Жишээлбэл: Машин, шоо) амандаа хийх, гартаа дэмий эргэлдүүлэх, унагаахаас өөрөөр зөв тоглож чаддаггүй гэж мэдүүлсэн.



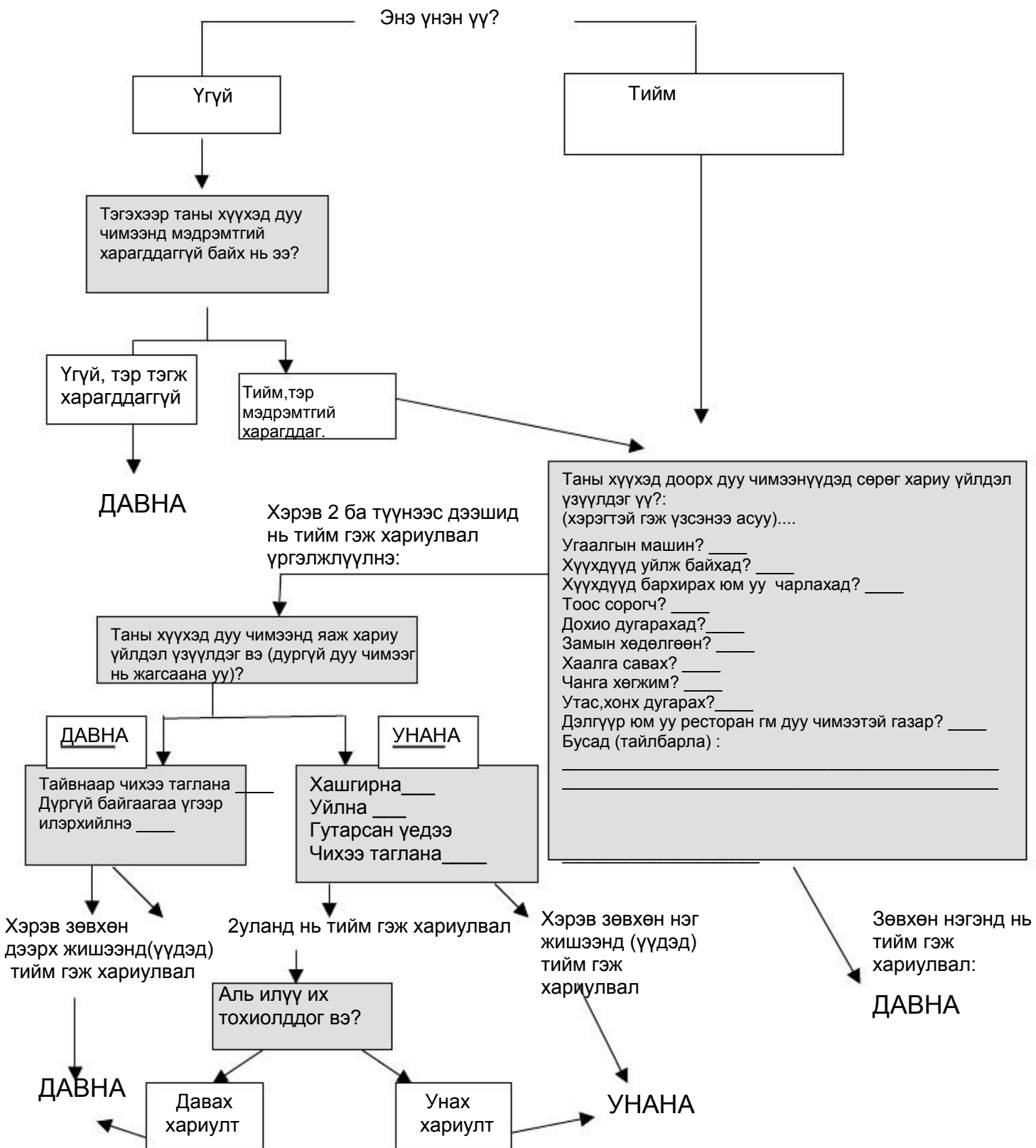
9. Та \_\_\_\_\_ -г таньд (эцэг эхдээ) үзүүлэх гэж эд зүйлс авчирдаггүй гэж мэдүүлсэн.  
(Чухал)



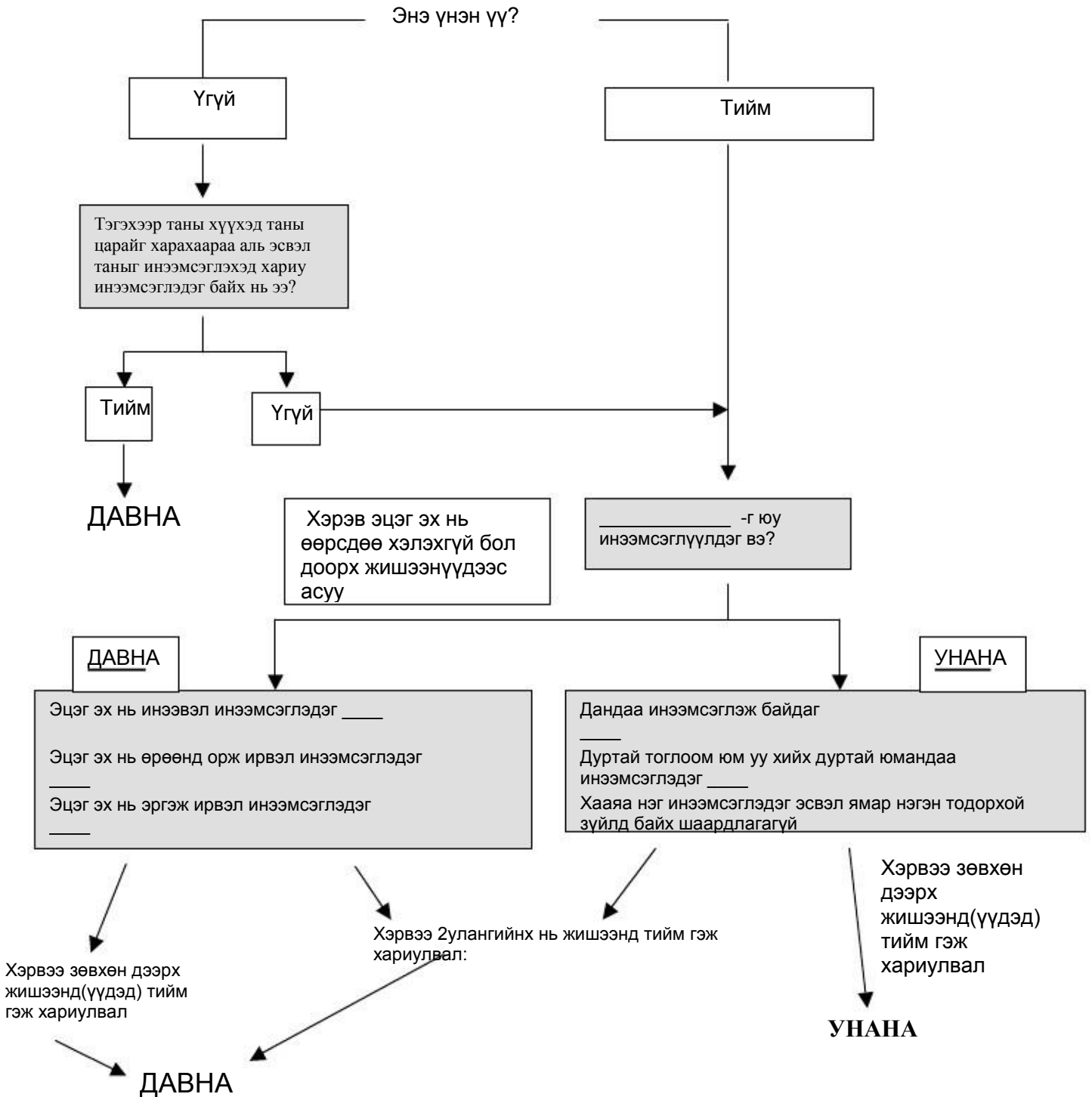
10. Та \_\_\_\_\_ -г нэг юм уу хоёр секундээс илүү таны нүд рүү хардаггүй гэж мэдүүлсэн.



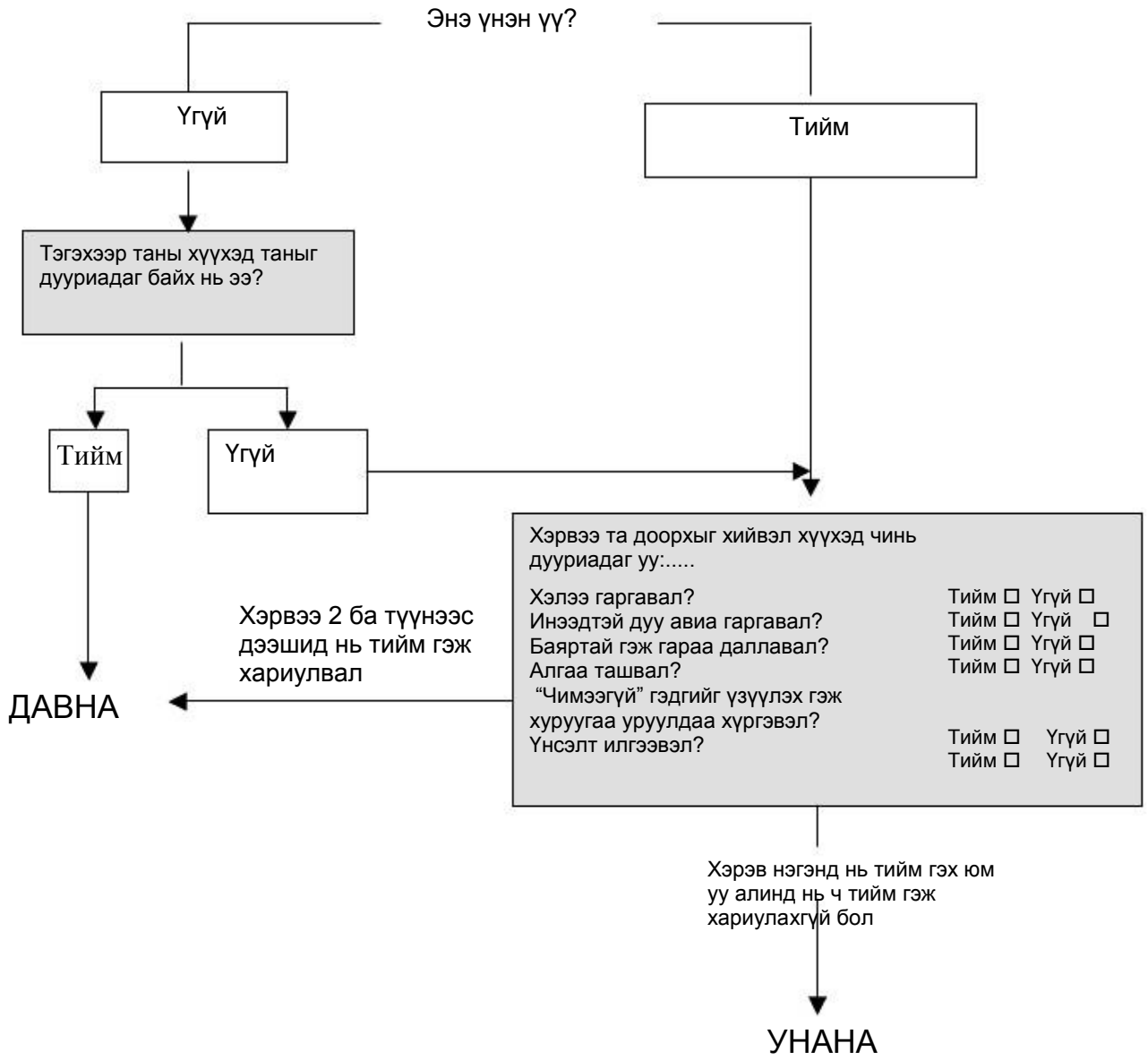
11. Та \_\_\_\_\_ -г хааяа дуу чимээнд хэтэрхий мэдрэмтгий мэт харагддаг гэж мэдүүлсэн.



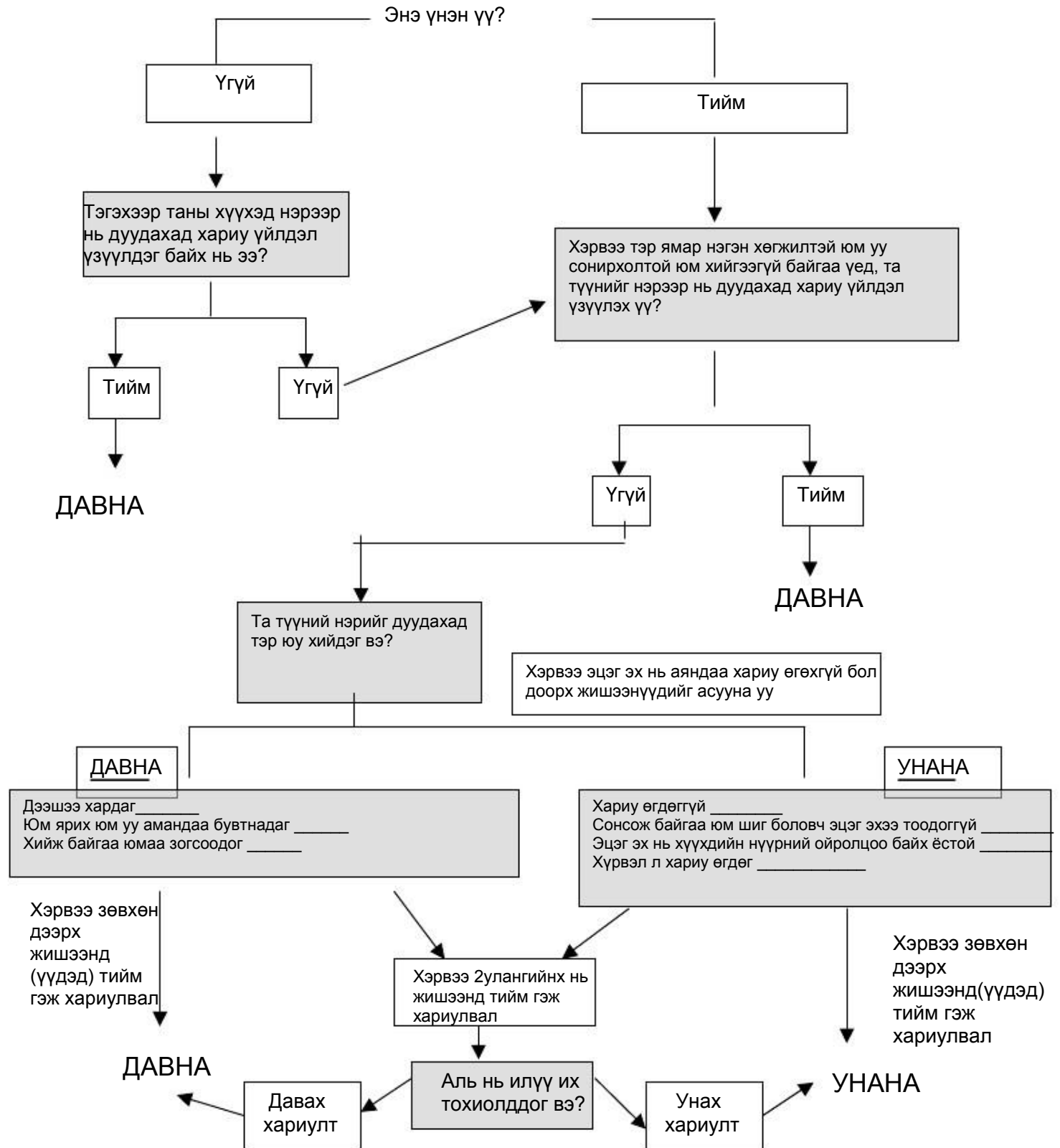
12. Та \_\_\_\_\_-г таны царайг харахаараа аль эсвэл таныг инээмсэглэхэд хариу инээмсэглэдэггүй гэж мэдүүлсэн.



13. Та \_\_\_\_\_ -г ихэнхдээ таныг дууриадаггүй гэж мэдүүлсэн. (Чухал)

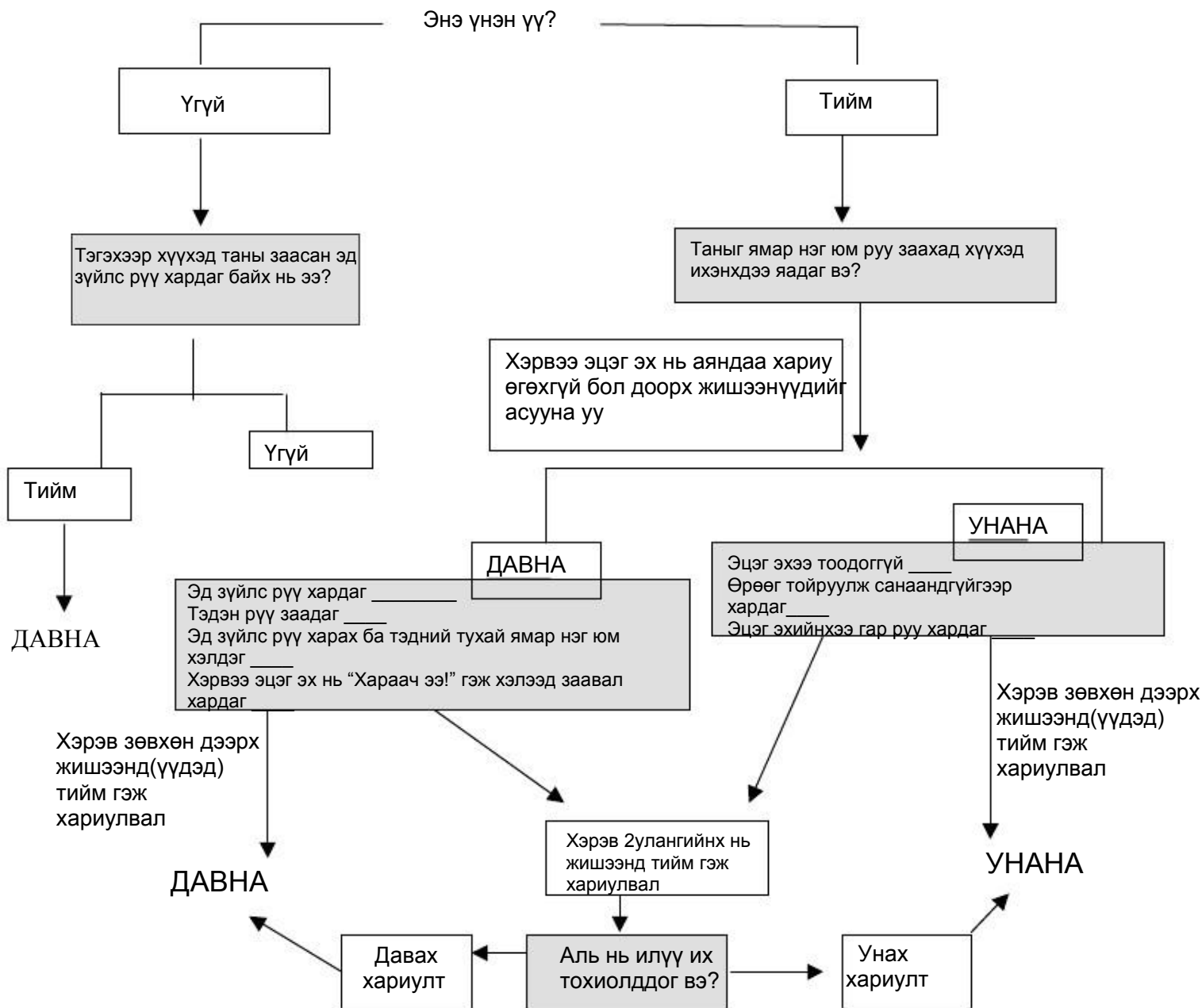


14. Та \_\_\_\_\_ -г нэрээр нь дуудахад хариу үйлдэл үзүүлдэггүй гэж мэдүүлсэн.  
(Чухал)

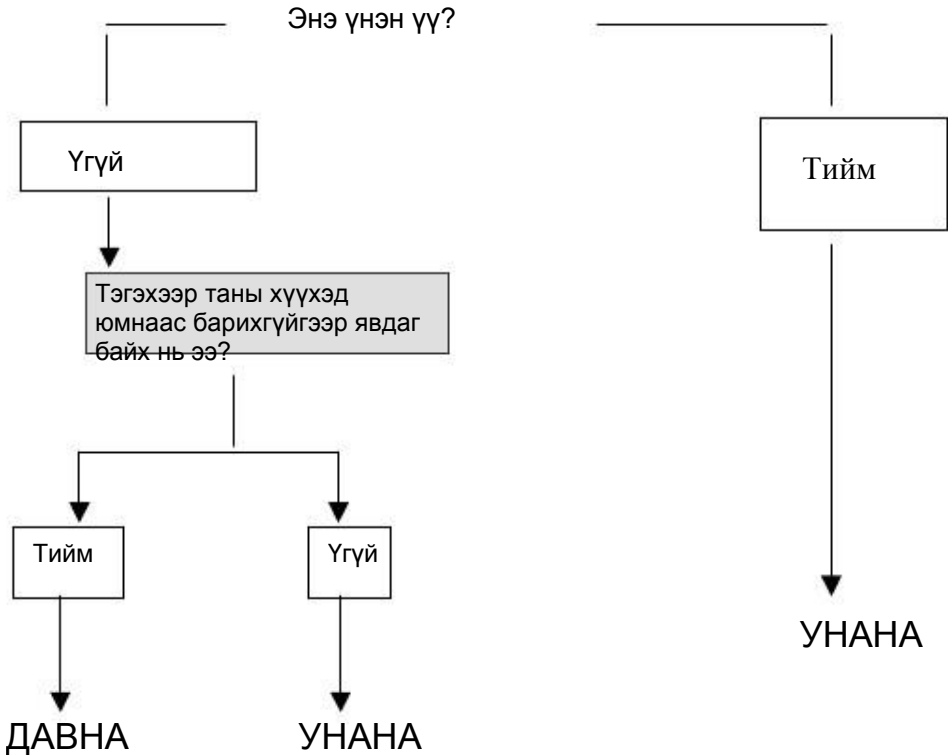




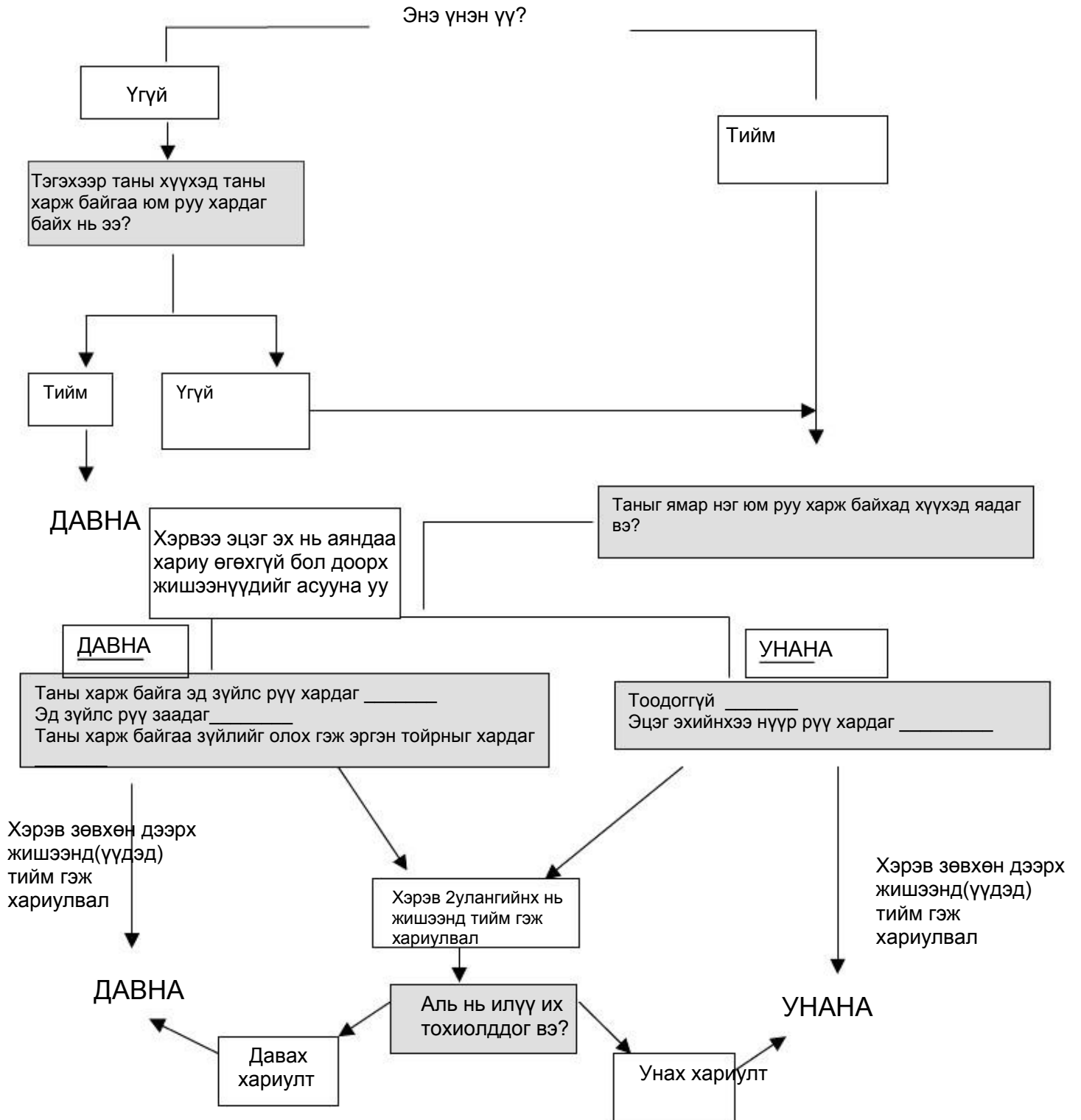
15. Таныг өрөөний нөгөө талд байгаа тоглоом руу заахад, \_\_\_\_\_-г тоглоом руу хардаггүй гэж мэдүүлсэн (Чухал)



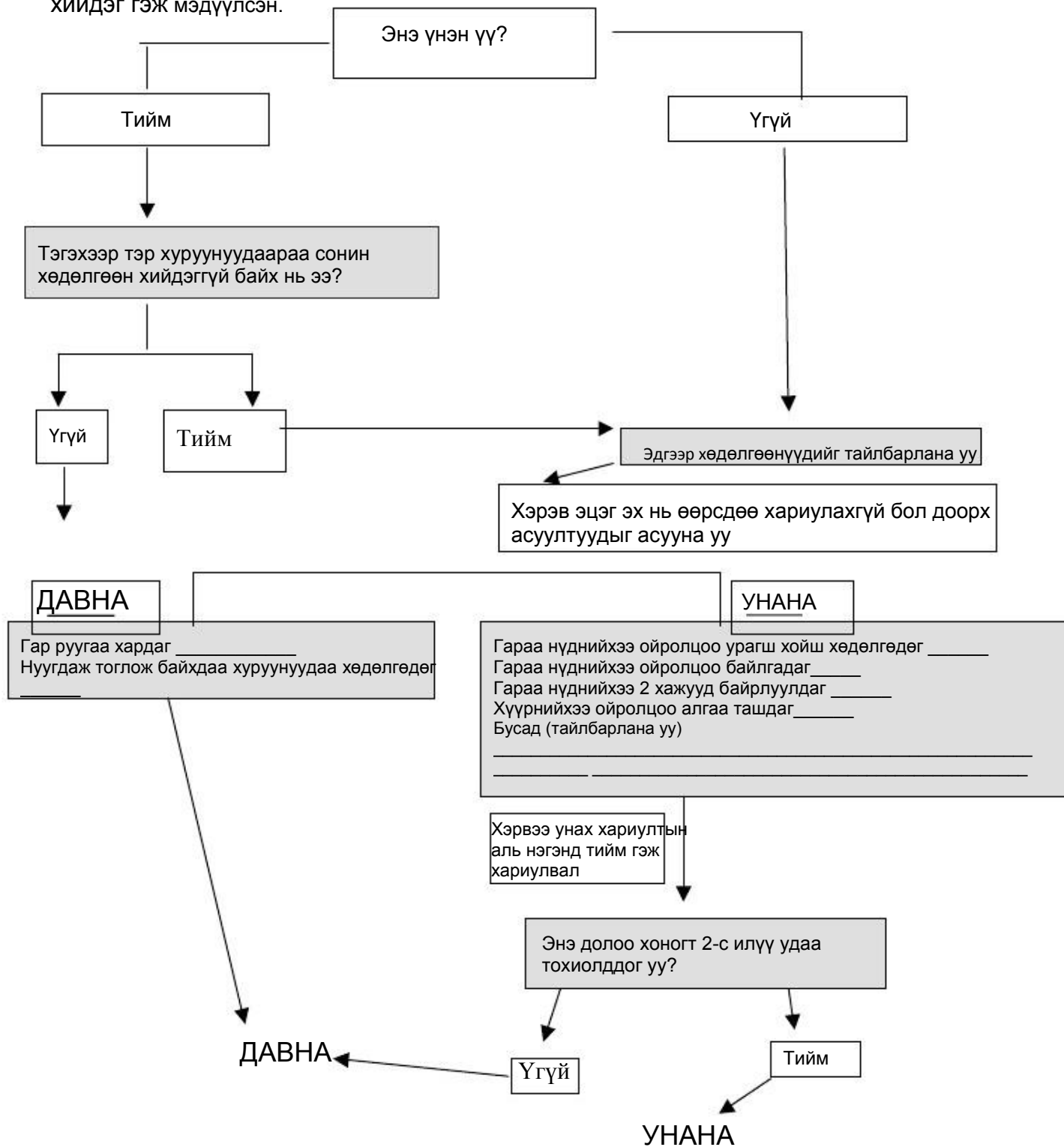
16. Та хүүхдээ явдаггүй гэж мэдүүлсэн.



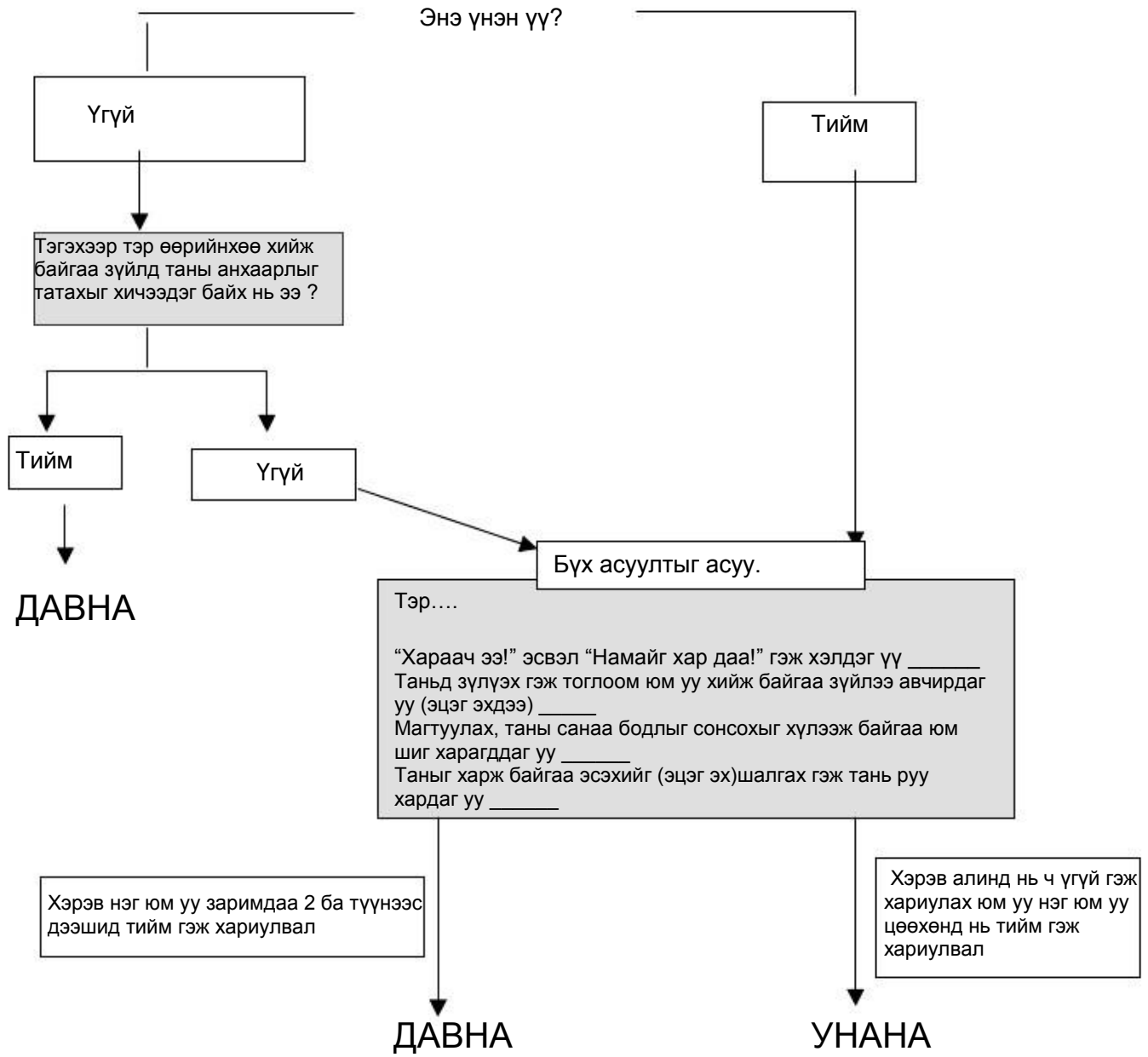
17. Та \_\_\_\_\_ -- г таны харж байгаа зүйл рүү хардаггүй гэж мэдүүлсэн



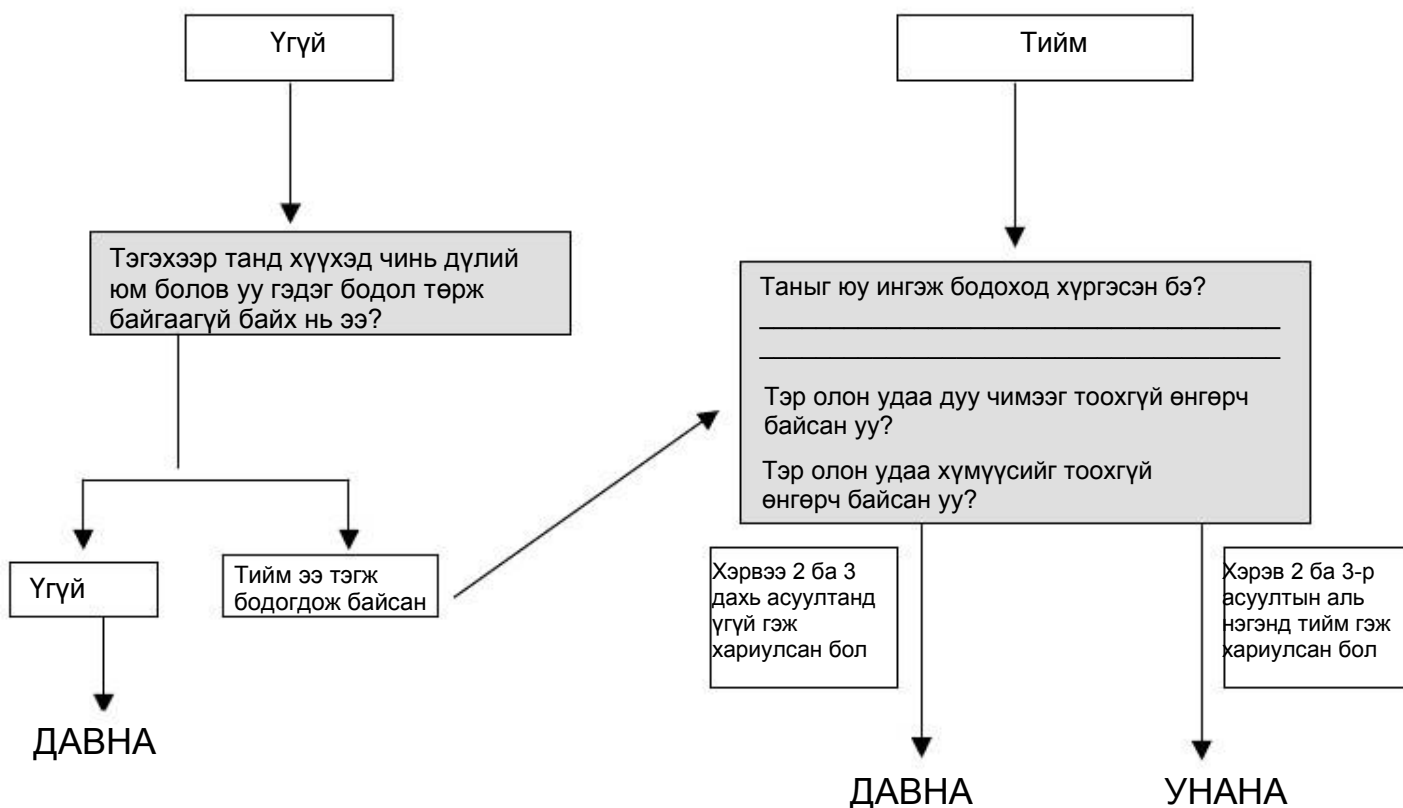
18. Та \_\_\_\_\_ - г нүүрнийхээ ойролцоо хуруунуудаараа сонин хөдөлгөөн хийдэг гэж мэдүүлсэн.



19. Та \_\_\_\_\_ -г өөрийнхөө хийж байгаа зүйлд таны анхаарлыг татахыг хичээдэггүй гэж мэдүүлсэн.



20. Танд хүүхэд чинь дүлий юм болов уу гэдэг бодол төрж байсан уу?



Бүх эцэг эхчүүдээс доорх асуултуудыг асуу:

Та хүүхдийнхээ сонсголыг шалгуулж байсан уу? Хэрэв ТИЙМ бол хариу нь ямар байсан бэ?

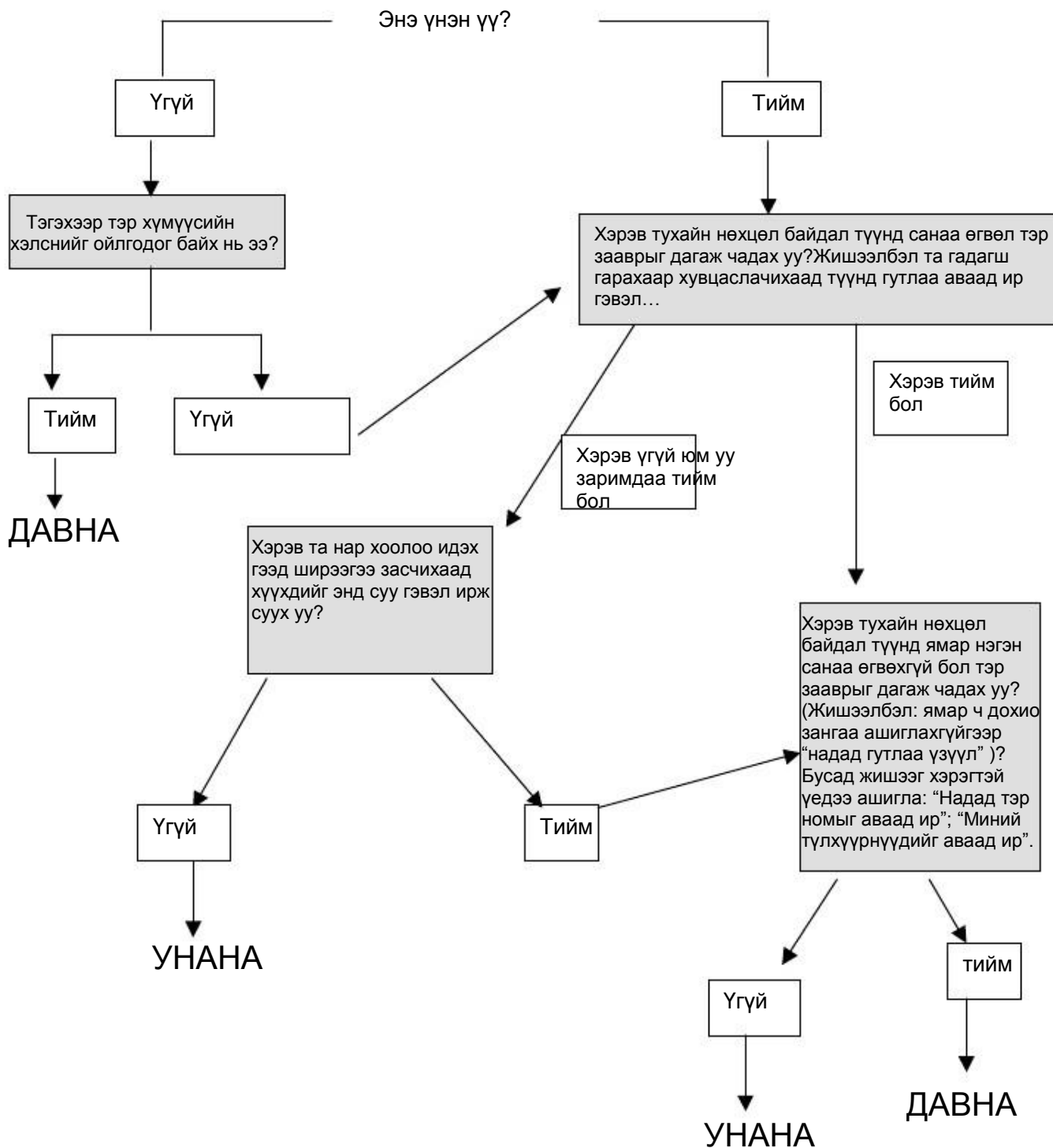
Хариуг тэмдэглэнэ үү \_\_\_\_\_ Сонсголын бэрхшээлтэй \_\_\_\_\_ Сонсголын түвшин хэвийн

Хэрэв сонсголын бэрхшээлтэй бол  
> ДАВНА

Жич: Хэрэв эцэг эх нь хүүхдийнхээ сонсголыг жирийн үзлэгийн нэг хэсэг маягаар шалгуулсан гэж мэдүүлж байгаа бол> ДАВНА

Жич: Сонсголын үзлэгийн хариунаас үл хамааран хэрэв хүүхэд дуу авиа ба хүмүүсийг тоодоггүй бол> УНАНА

21. Та \_\_\_\_\_ -г хүмүүсийн хэлснийг ойлгоддоггүй гэж мэдүүлсэн.







23. Та \_\_\_\_\_ -г өөрт нь танил биш, жаахан аймаар зүйлтэй тулгарахаараа таныг яаж хандаж байгааг харах гэж нүүр рүү чинь хардаггүй гэж мэдүүлсэн.

