

*Modified Checklist for Autism in Toddlers, Revised co Follow-Up  
(M-CHAT-R/F)<sup>TM</sup>*

Признание: Благодарност до д-р Joaquin Fuentes, за неговата работа во развивањето на форматот употребен во овој документ.

За повеќе информации посетете ја [www.mchatscreen.com](http://www.mchatscreen.com)

Или контактирајте ја Diana Robins на [mchatscreen2009@gmail.com](mailto:mchatscreen2009@gmail.com)

## Дозвола за употреба на M-CHAT-R/F™

The Modified Checklist for Autism in Toddlers, Revised со прашалник за следење (M-CHAT-R/F; Robins, Fein, & Barton, 2009) е скрининг алатка во две фази наменета за родителите, а за проценка на ризикот за аутизам. M-CHAT-R/F е достапен бесплатно да се превземе за клинички, истражувачки и едукативни цели. Превземањето на M-CHAT-R/F и поврзаните материјали е авторизирано од [www.mchatscreen.com](http://www.mchatscreen.com).

M-CHAT-R/F е инструмент со авторски права и при неговата употреба, мора да се следат следниве упатства:

1. Изданијата/репродукциите на M-CHAT-R мора да ги вклучуваат и авторските права на дното од страницата (© 2009 Robins, Fein, & Barton). Без дозвола на авторите не смее да се прави модификација на прашањата, упатствата или редоследот на прашањата.
2. M-CHAT-R мора да се употребува во целост. Потврдено е дека кое било подмножество на прашања соодветно не ги демонстрира психометриските можности.
3. Заинтересираните страни кои сакаат да го репродуцираат M-CHAT-R/F во печатена форма (на пример во книга или научен труд) или да го употребат во електронска форма од страна на други лице (на пример дел од дигитален медицински запис или други софтверски пакети), мора да ја контактираат Diana Robins и да побараат дозвола за тоа ([mchatscreen2009@gmail.com](mailto:mchatscreen2009@gmail.com)).
4. Доколку сте дел од медицинска практика и сакате да го вклучите M-CHAT-R како прва фаза во вашиот електронски медицински запис, слободно направете го тоа. Но, доколку сакате да ја дистрибутирате страницата од електронскиот запис надвор од вашата практика, ве молиме да ја контактирате Diana Robins и да побарате дозвола.

### Инструкции за употреба

M-CHAT-R може да се спроведува и скорира како дел од рутинската посетата кај специјалистот или друг професионалец за проценка на ризик од аутизам. Примарната цел на M-CHAT-R е да ја максимизира сензитивноста, што значи да се откријат што е можно повеќе случаи на аутизам. Оттука, присутна е висока лажна позитивна стапка, што значи дека не сите деца со висок ризик ќе бидат дијагностицирани за аутизам. Во однос на ова, развиеме и прашалник за следење (M-CHAT-R/F). Корисниците треба да знаат дека дури и со прашалникот за следење значаен број на деца кои ќе бидат позитивни на M-CHAT-R нема да бидат дијагностицирани со аутизам. Но, овие деца се со висок ризик за други развојни растројства или доцнења, па евалуацијата е задолжителна за секое дете кое ќе биде позитивно на скринингот. M-CHAT-R се скорира за помалку од две минути. Инструкциите за скорирање може да се превземат на <http://www.mchatscreen.com>. Поврзаните документи исто така се достапни за превземање.

### Алгоритам за скорирање

За сите прашања освен 2, 5 и 12 одговорот “НЕ” укажува на ризик за аутизам. На прашањата 2, 5 и 12 одговорот “ДА” укажува на ризик за аутизам.

Следниот алгоритам ги максимизира психометриските можности на M-CHAT-R:

**НИЗОК РИЗИК: Вкупниот скор е од 0-2;** доколку детето е помало од 24 месеци, направете нов скрининг по вториот роденден. Доколку следењето не покаже ризик за аутизам, не се потребни дополнителни иследувања.

**СРЕДЕН РИЗИК: Вкупниот скор е од 3-7;** спроведете го прашалникот за следење (втората фаза на M-CHAT-R/F) за да добиете дополнителни информации за можностите за ризик. Доколку M-CHAT-R/F скорот останува на два или повисоко, детето ќе биде скринирано како позитивно. Потребно е да се упати детето на дијагностичка евалуација и проценка за подобност за рана интервенција. Доколку скорот на прашалникот за следење е нула или еден, детето ќе се скринира како негативно. Доколку следењето не покаже ризик за аутизам, не се потребни дополнителни иследувања. Детето треба да биде повторно скринирано при идна рутинска контрола.

**ВИСОК РИЗИК: Вкупниот скор е од 8-20;** прифатливо е да се прескокне прашалникот за следење и веднаш да се упати за дијагностичка евалуација и подобност за рана интервенција.

## M-CHAT-R™

Ве молиме да одговорите на овие прашања кои се однесуваат на вашето дете. Имајте го на ум тоа како вообичаено вашето дете се однесува. Доколу сте приметиле дека вашето дете некое поведење го прави неколку пати, но дека така не се однесува вообичаено, тогаш ве молиме да одговорите со **не**. Ве молиме да заокружите **да** или **не** на секое прашање. Ви благодариме.

1. Доколу покажувате на нешто во собата, дали вашето дете гледа во тоа? <b>(На пример.</b> Ако покажувате кон играчката или животното, дали вашето дете гледа во играчката или животното?)	да	не
2. Дали некогаш сте се запрашале да не е вашето дете глуво?	да	не
3. Дали вашето дете игра игри во кои се преправа? <b>(На пример.</b> Се преправа дека пие од празна чаша или се преправа дека ја храни куклата или плишаното животинче?)	да	не
4. Дали вашето дете сака да се качувана нештата? <b>(На пример.</b> Мебел, опремата на игралиштата или по скали?)	да	не
5. Дали вашето дете прави необични двијки со прстите блиску до своите очи? <b>(На пример.</b> Мрда со прстите во близина на очите?)	да	не
6. Дали вашето дете покажува со едно прсте за да побара нешто или да побара помош? <b>(На пример.</b> Да побара нешто за јадење или играчка која не му е на дофат?)	да	не
7. Дали вашето дете ви покажува со едно прсте нешто што е интересно? <b>(На пример.</b> Покажува кон авионот на небото или голем камион на патот?)	да	не
8. Дали вашето дете се интересира за други деца? <b>(На пример.</b> Дали вашето дете ги гледа другите деца, им се наставнува или им приоѓа?)	да	не
9. Дали вашето дете ќе ви покажува работи со тоа што ќе ви ги донесе или ќе ги држи за да ги видите, а не за да побара помош од вас? <b>(На пример.</b> Ќе ви покажува цвеќе, плишана играчка или камион играчка?)	да	не
10. Дали вашето дете се врти на своето име? <b>(На пример.</b> Дали вашето дете погледнува кон вас, зборува или брбори или ќе застане со тоа што го работи кога ќе го повикате?)	да	не
11. Дали кога на вашето дете ќе му се наставнете и тоа ви се наставнува?	да	не
12. Дали вашето дете го вознемируваат секојдневните звуци? <b>(На пример.</b> Дали вашето дете заплакува на звукот на правостукалката или на гласна музика?)	да	не
13. Дали вашето дете оди?	да	не
14. Дали вашето дете ве гледа во очи кога му зборувате, се играте со него или кога го облечувате?	да	не
15. Дали вашето дете се обидува да го прави тоа што го правите и вие? <b>(На пример.</b> Мафта за чао-чао, плеска со рацете или прави стешни звуци кога и вие ги правите?)	да	не
16. Кога вие ќе ја завртите главата за да погледнете нешто, дали и вашето дете ќе се сврти за да види во што вие гледате?	да	не
17. Дали вашето дете се обидува да ве натера да гледате во него? <b>(На пример.</b> Дали вашето дете ве гледа за да го пофалите или ви вика погледни или погледни ме?)	да	не
18. Дали вашето дете ве разбира кога барате нешто од него да направи? <b>(На пример.</b> Доколку не покажете со прстот, дали вашето дете ќе разбере стави ја книгата на столицата или донеси ти го кебенцето?)	да	не
19. Дали ако нешто ново се случи вашето дете ќе погледне во вашето лице за да види што се случува? <b>(На пример.</b> Доколку вашето дете чуе необичен или чуден звук или види нова играчка, дали тоа ќе погледне во вашето лице?)	да	не
20. Дали вашето дете сака активности со движење? <b>(На пример.</b> Да го нишате или да потскокнува на вашето колено?)	да	не

## М-CHAT-R со прашалник за следење (М-CHAT-R/F)™

### Дозвола за употреба

Modified Checklist for Autism in Toddlers, Revised, со прашалник за следење (М-CHAT-R/F; Robins, Fein, & Barton, 2009) е создаден да го придружува М-CHAT-R. М-CHAT-R/F може да се превземе на [www.mchatscreen.com](http://www.mchatscreen.com).

М-CHAT-R/F е инструмент со авторски права, па неговата употреба е лимитирана од авторите и сопствениците на авторските права.

М-CHAT-R и М-CHAT-R/F може да се употребуваат во клинички, истражувачки и едукативни цели. Иако за овие цели овозможуваме бесплатна употреба на инструментот, ова е материјал со авторски права и не е отворено достапен. Заинтересираните за употреба на М-CHAT-R/F со кои било комерцијални или електронски производи, мора да ја контактираат Diana L. Robins на [mchatscreen2009@gmail.com](mailto:mchatscreen2009@gmail.com) и да побараат дозвола.

### Упатство за користење

М-CHAT-R/F е направен да се употребува со М-CHAT-R. М-CHAT-R е валиден за скринирање на деца од 16 и 30 месеци старост, а за проценка на ризикот за развивање на аутизам. Оние кои ќе го употребуваат треба да бидат свесни дека дури и со прашалникот за следење значаен број деца кои нема да поминат на М-CHAT-R, нема да бидат дијагностицирани за аутизам. Но, овие деца се под ризик за други развојни растројства или доцнења, па оттука следењето е неопходно за секое дете кое ќе биде скринирано како позитивно. Кога родителот ќе го пополни М-CHAT-R, пресметајте според упатството. Доколку детето се скринира како позитивно, одберете ги прашањата од прашалникот за следење на кои детето на М-CHAT-R не поминало; само тие прашања на кои детето не поминало треба да се администрираат за да се комплетира интервјутото. Секоја страница на интервјутото кореспондира со едно прашање од М-CHAT-R. Следете го графиконот со поставување на прашања а се додека не се пресмета ПОМИНУВА или НЕПОМИНУВА. Ве молиме да имате во предвид дека родителот може да одговори и со “можеби” на некое од прашањата на интервјутото. Кога така ќе одговори, прашајте дали најчесто одговорот е “да” или “не” и продолжете со интервјутото соодветно на одговорот. На места на кои има можност да се одговори и со “друго”, интервјуерот мора да ја употреби сопствената проценка дали поминува или не.

Пресметајте го скорот за секој одговор на М-CHAT-R/F Scoring Sheet (кој ги содржи истите прашања како и М-CHAT-R, но одговорите ДА/НЕ се заменети со ПОМИНУВА/НЕ ПОМИНУВА). Интервјутото се смета дека е скринирано како позитивно ако детето не помине на кои било две прашања а на прашалникот за следење. Доколку детето се скринира за позитивно на М-CHAT-R/F, силно се препорачува детето да се упати на рана интервенција и дијагностичко тестирање што е можно порано. Ве молиме да имате во предвид дека доколку здравствениот работник или родителот е загрижен за развивање на аутизам, детето треба веднаш да се упати на проценка, без разлика на скорот на М-CHAT-R или М-CHAT-R/F.

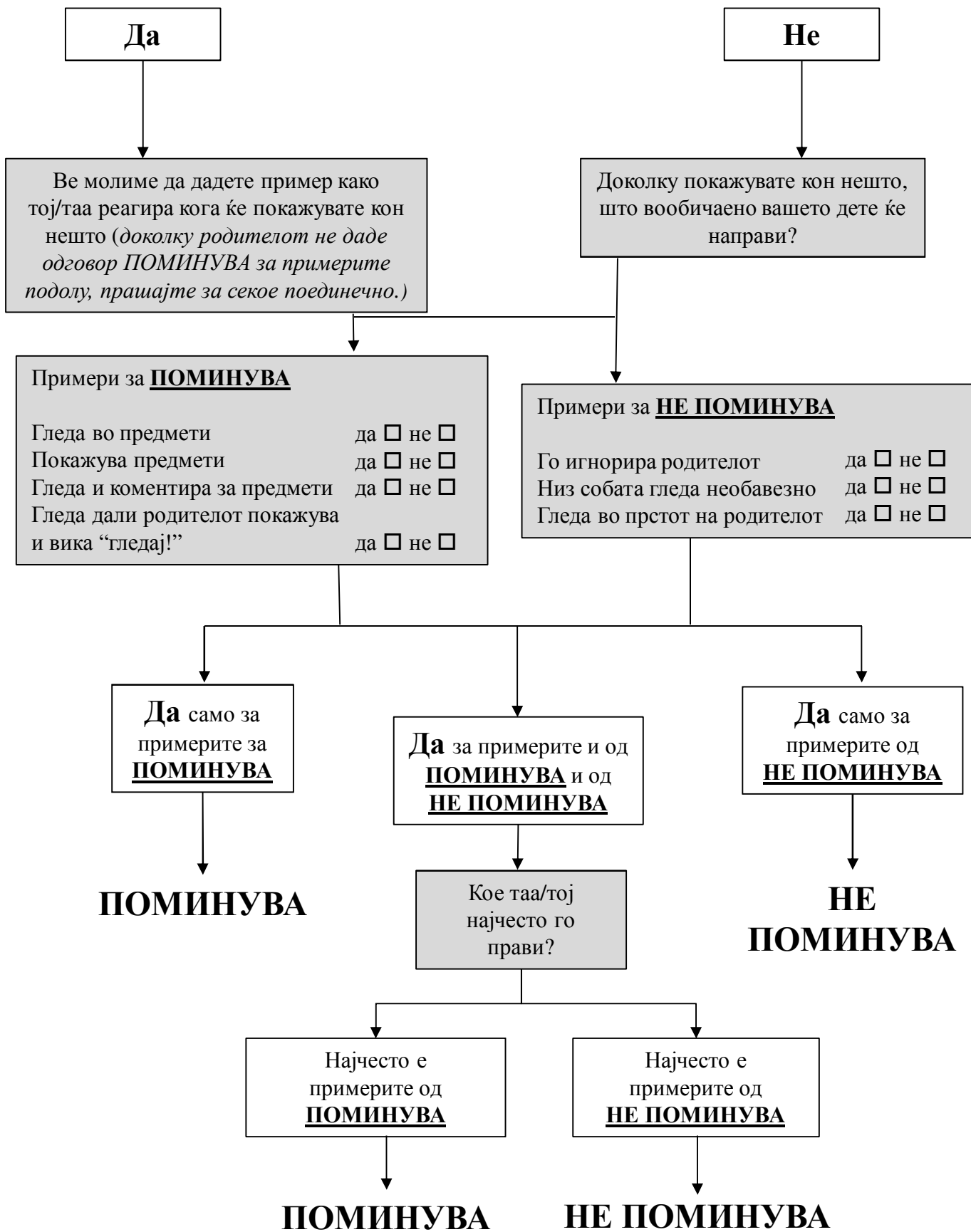
# M-CHAT-R Follow-Up™ Scoring Sheet

## Внимание: Да/Не одговорите се заменети со Поминува/Не поминува

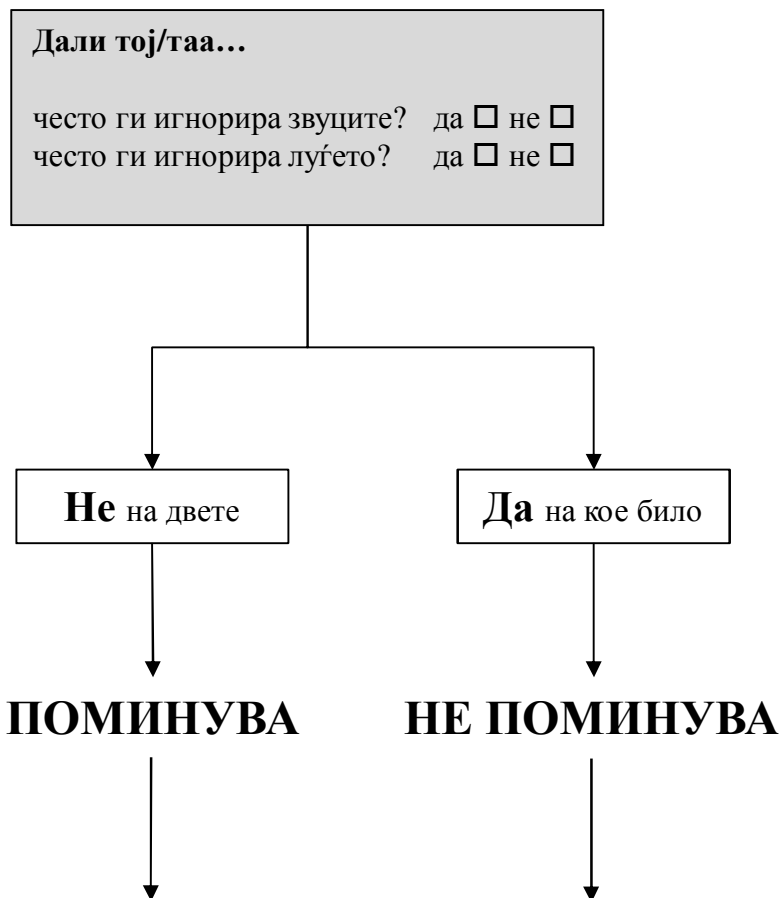
1. Доколу покажувате на нешто во собата, дали вашето дете гледа во тоа? ( <b>На пример.</b> Ако покажувате кон играчката или животното, дали вашето дете гледа во играчката или животното?)	поминува не поминува
2. Дали некогаш сте се запрашале да не е вашето дете глуво?	поминува не поминува
3. Дали вашето дете игра игри во кои се преправа? ( <b>На пример.</b> Се преправа дека пие од празна чаша или се преправа дека ја храни куклата или плишаното животинче?)	поминува не поминува
4. Дали вашето дете сака да се качувана нештата? ( <b>На пример.</b> Мебел, опремата на игралиштата или по скали?)	поминува не поминува
5. Дали вашето дете прави необични движиби со прстите блиску до своите очи? ( <b>На пример.</b> Мрда со прстите во близина на очите?)	поминува не поминува
6. Дали вашето дете покажува со едно прсте за да побара нешто или да побара помош? ( <b>На пример.</b> Да побара нешто за јадење или играчка која не му е на дофат?)	поминува не поминува
7. Дали вашето дете ви покажува со едно прсте нешто што е интересно? ( <b>На пример.</b> Покажува кон авионот на небото или голем камион на патот?)	поминува не поминува
8. Дали вашето дете се интересира за други деца? ( <b>На пример.</b> Дали вашето дете ги гледа другите деца, им се наставнува или им приоѓа?)	поминува не поминува
9. Дали вашето дете ќе ви покажува работи со тоа што ќе ви ги донесе или ќе ги држи за да ги видите, а не за да побара помош од вас? ( <b>На пример.</b> Ќе ви покажува цвеќе, плишана играчка или камион играчка?)	поминува не поминува
10. Дали вашето дете се врти на своето име? ( <b>На пример.</b> Дали вашето дете погледнува кон вас, зборува или брбори или ќе застане со тоа што го работи кога ќе го повикате?)	поминува не поминува
11. Дали кога на вашето дете ќе му се наставнете и тоа ви се наставнува?	поминува не поминува
12. Дали вашето дете го вознетируваат секојдневните звуци? ( <b>На пример.</b> Дали вашето дете заплакува на звукот на правостукалката или на гласна музика?)	поминува не поминува
13. Дали вашето дете оди?	поминува не поминува
14. Дали вашето дете ве гледа во очи кога му зборувате, се играте со него или кога го облекувате?	поминува не поминува
15. Дали вашето дете се обидува да го прави тоа што го правите и вие? ( <b>На пример.</b> Мафта за чао-чао, плеска со рацете или прави стешни звуци кога и вие ги правите?)	поминува не поминува
16. Кога вие ќе ја завртите главата за да погледнете нешто, дали и вашето дете ќе се сврти за да види во што вие гледате?	поминува не поминува
17. Дали вашето дете се обидува да ве натера да гледате во него? ( <b>На пример.</b> Дали вашето дете ве гледа за да го пофалите или ви вика погледни или погледни ме?)	поминува не поминува
18. Дали вашето дете ве разбира кога барате нешто од него да направи? ( <b>На пример.</b> Доколку не покажете со прстот, дали вашето дете ќе разбере стави ја книгата на столицата или донеси ти го кебенцето?)	поминува не поминува
19. Дали ако нешто ново се случи вашето дете ќе погледне во вашето лице за да види што се случува? ( <b>На пример.</b> Доколку вашето дете чуе необичен или чуден звук или види нова играчка, дали тоа ќе погледне во вашето лице?)	поминува не поминува
20. Дали вашето дете сака активности со движење? ( <b>На пример.</b> Да го нишате или да потскокнува на вашето колено?)	поминува не поминува

Тотален скор: \_\_\_\_\_

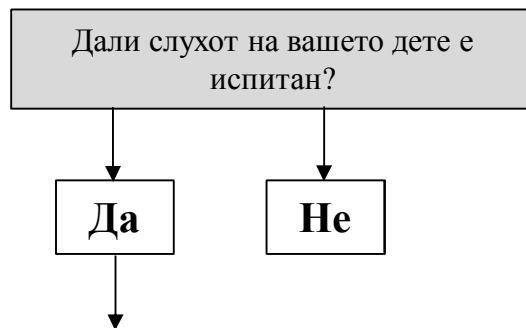
1. Доколку покажете нешто во собата дали \_\_\_\_\_ гледа во тоа?



**2. Изјавивте дека се прашувате да не е вашето дете глуво. Што ве наведе да се прашате?**



**ИСТО ТАКА,  
ПРАШАЈТЕ ЗА СЕКОЕ ДЕТЕ:**



Кои беа резултатите од тестирањето на слухот?  
(одберете едно):

- Слухот е во нормалните граници
- Слухот е под нормалните граници
- Резултатите се непотполни или недефинирани



3. Дали \_\_\_\_\_ игра игри во кои се преправа?

Да

Не

Ве молам дајте пример за неговата/нејзината игра во која се прерава (доколку родителот не даде одговор ПОМИНУВА за примерите подолу, прашајте за секое поединечно.)

Дали тој/таа било кога...

- Покажува како да пие од чашка **играчка**? да  не
- Се преправа дека јаде со лажица или вилушка **играчка**? да  не
- Се преправа дека зборува на телефон? да  не
- Се преправа дека ја храни куклата или плишаното животно со вистинска или замислена храна? да  не
- Ја бутка количката како да оди на замислен пат? да  не
- Се преправа дека е робот, авион, балерина или било кој друг омилен лик? да  не
- Го става тенџерчето играчка на замислен шпорет? да  не
- Меша замислена храна? да  не
- Става акционен херој или кукла во кола или камион како да е возач или сопатник? да  не
- Се преправа дека го всисува тепихот, чисти подот или коси тревникот? да  не
- Друго (опишете) \_\_\_\_\_

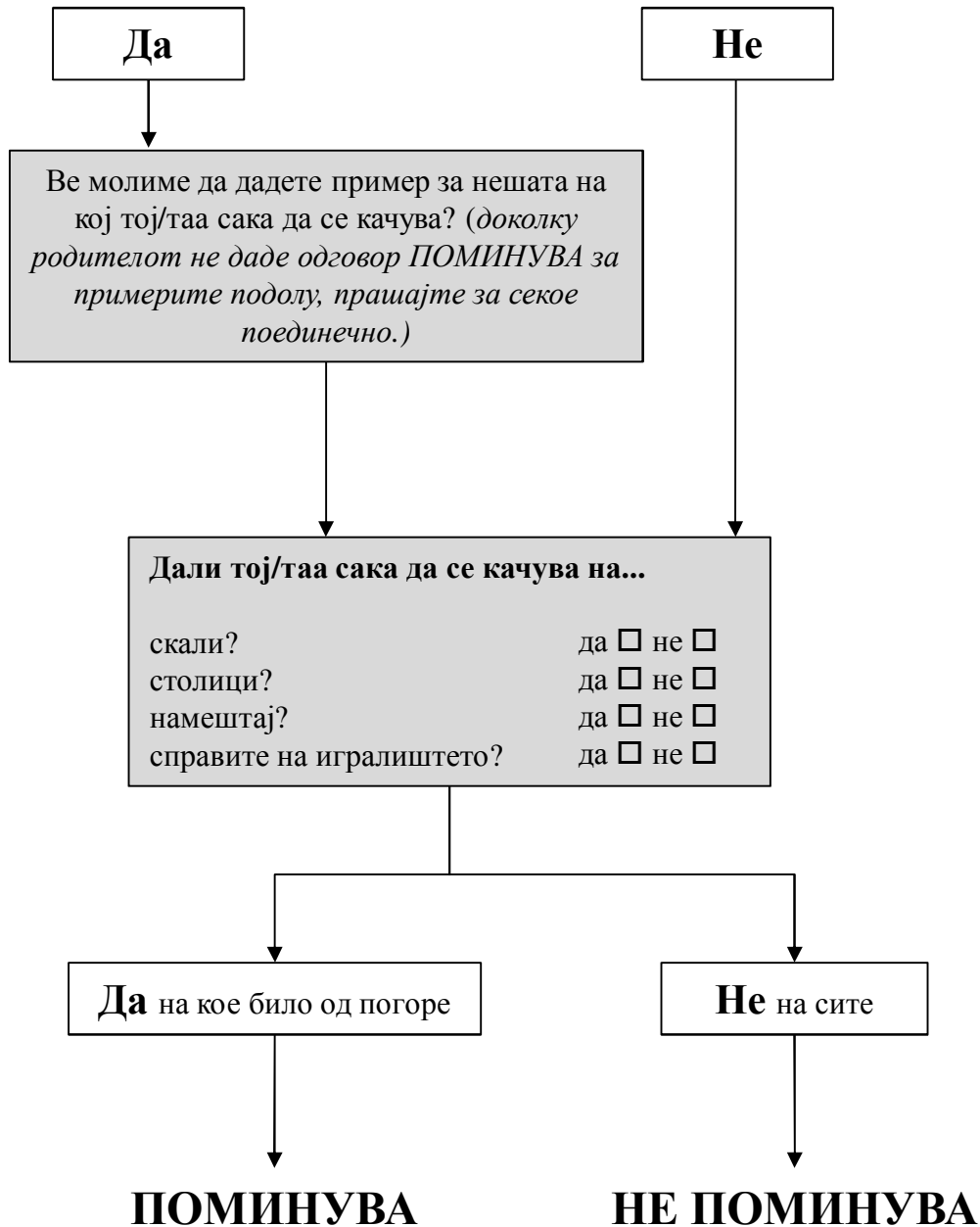
Да на кое било

Не на сите

**ПОМИНУВА**

**НЕ ПОМИНУВА**

4. Дали \_\_\_\_\_ сака да се качува на работите?



5. Дали \_\_\_\_\_ прави необични двијжи со прстите близу до неговите/нејзините очи?

Да

Не

Ве молиме да ги опишете овие двијжи (доколку родителот не даде одговор ПОМИНУВА за примерите подолу, прашајте за секое поединечно.)

**ПОМИНУВА**

Дали тој/таа некогаш...  
(подолу се примерите за ПОМИНУВА)

гледа во рацете? да  не

ги движи прстите

кога ја игра играта "se"? да  не

Дали тој/таа некогаш...  
(подолу се примерите за НЕ ПОМИНУВА)

Ги мрда прстите близу до неговите/нејзините очи? да  не

Ги држи рацете блиску до своите очи? да  не

Ги држи рацете во аголот на своите очи? да  не

Мавта со рацете близу до своето лице? да  не

Друго (опишете)

Да на кое било  
од погоре

Не на сите од погоре

Не на било кое од погоре

Дали ова се случува повеќе  
од два пати неделно?

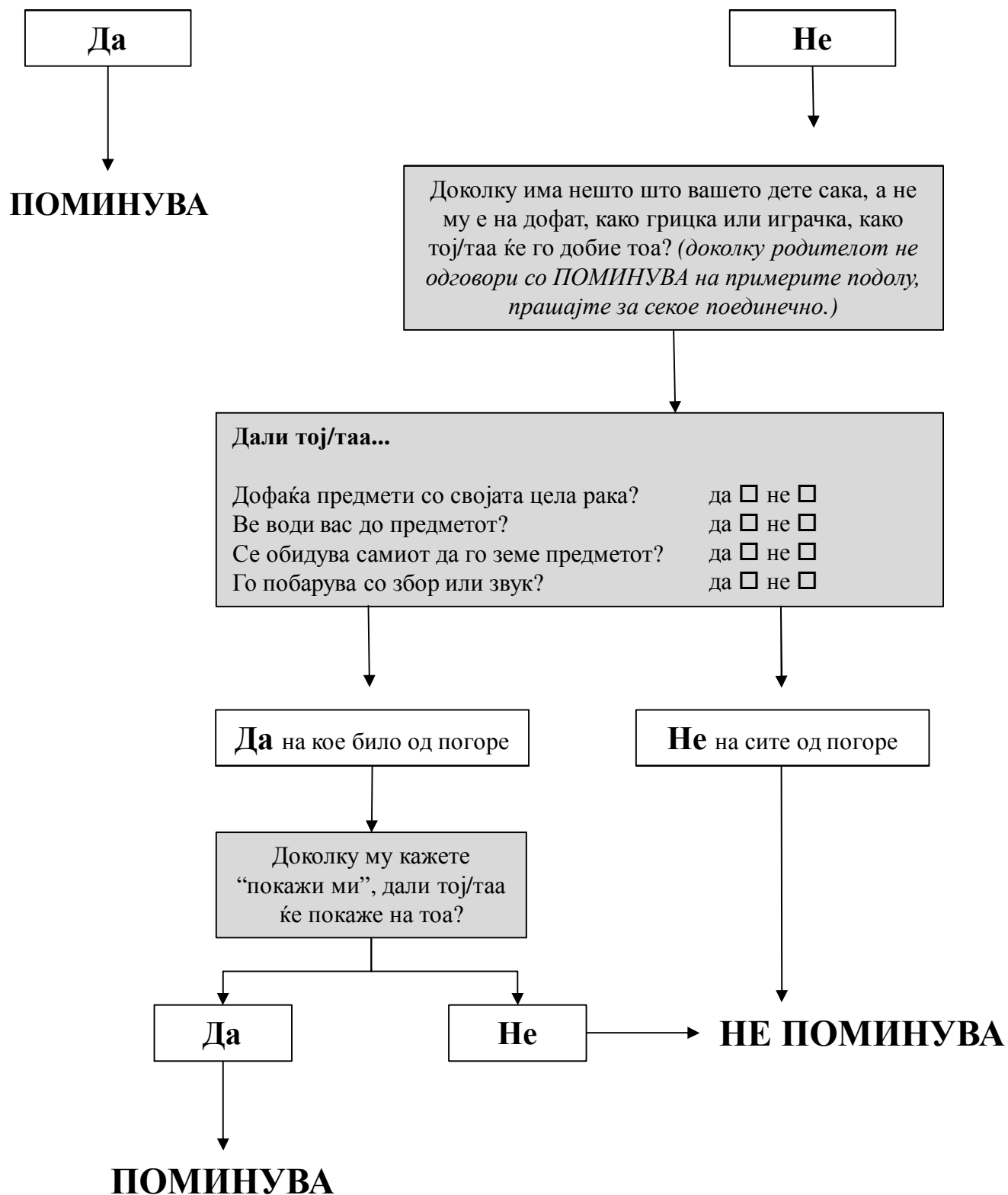
Не

Да

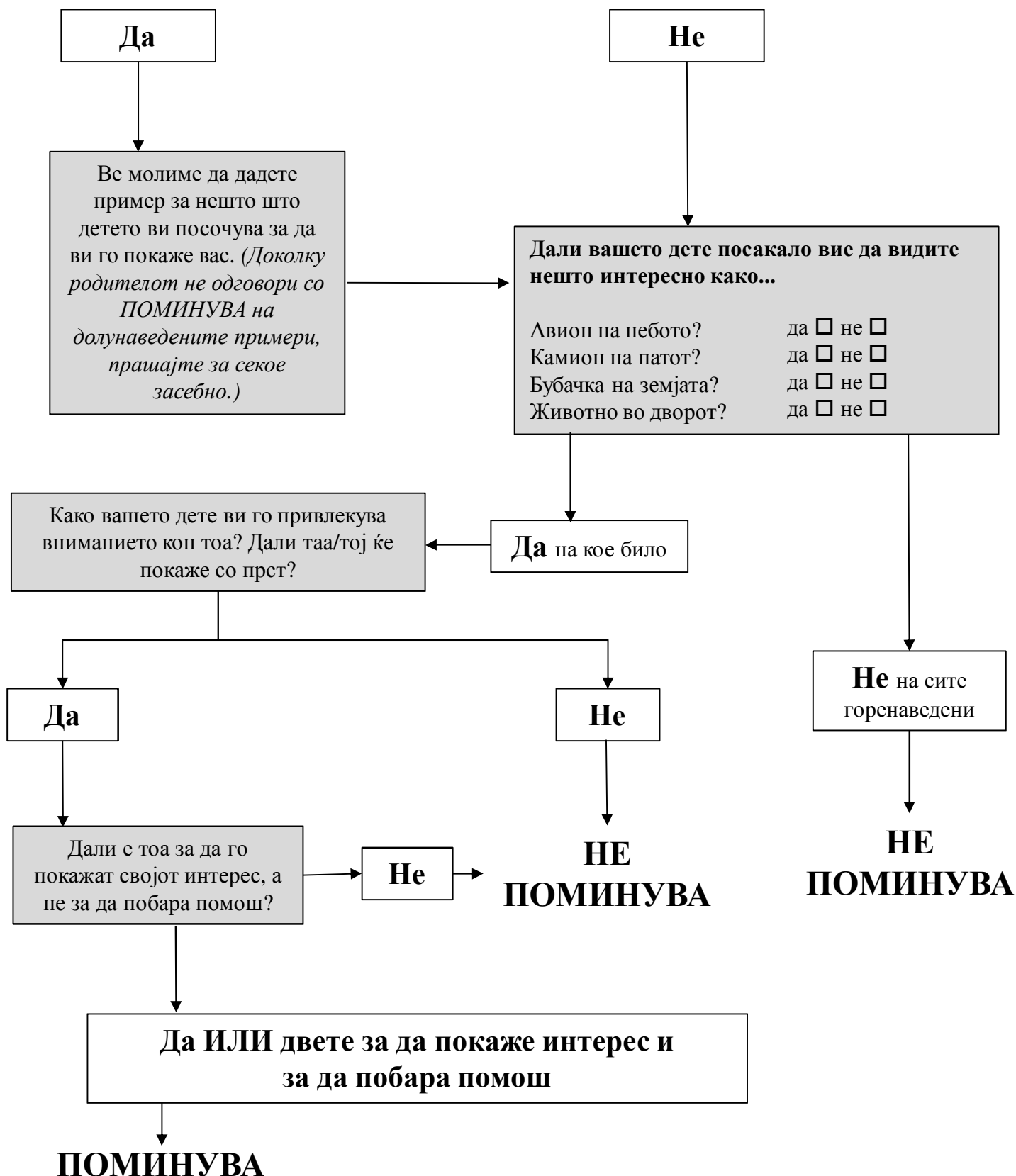
**ПОМИНУВА**

**НЕ  
ПОМИНУВА**

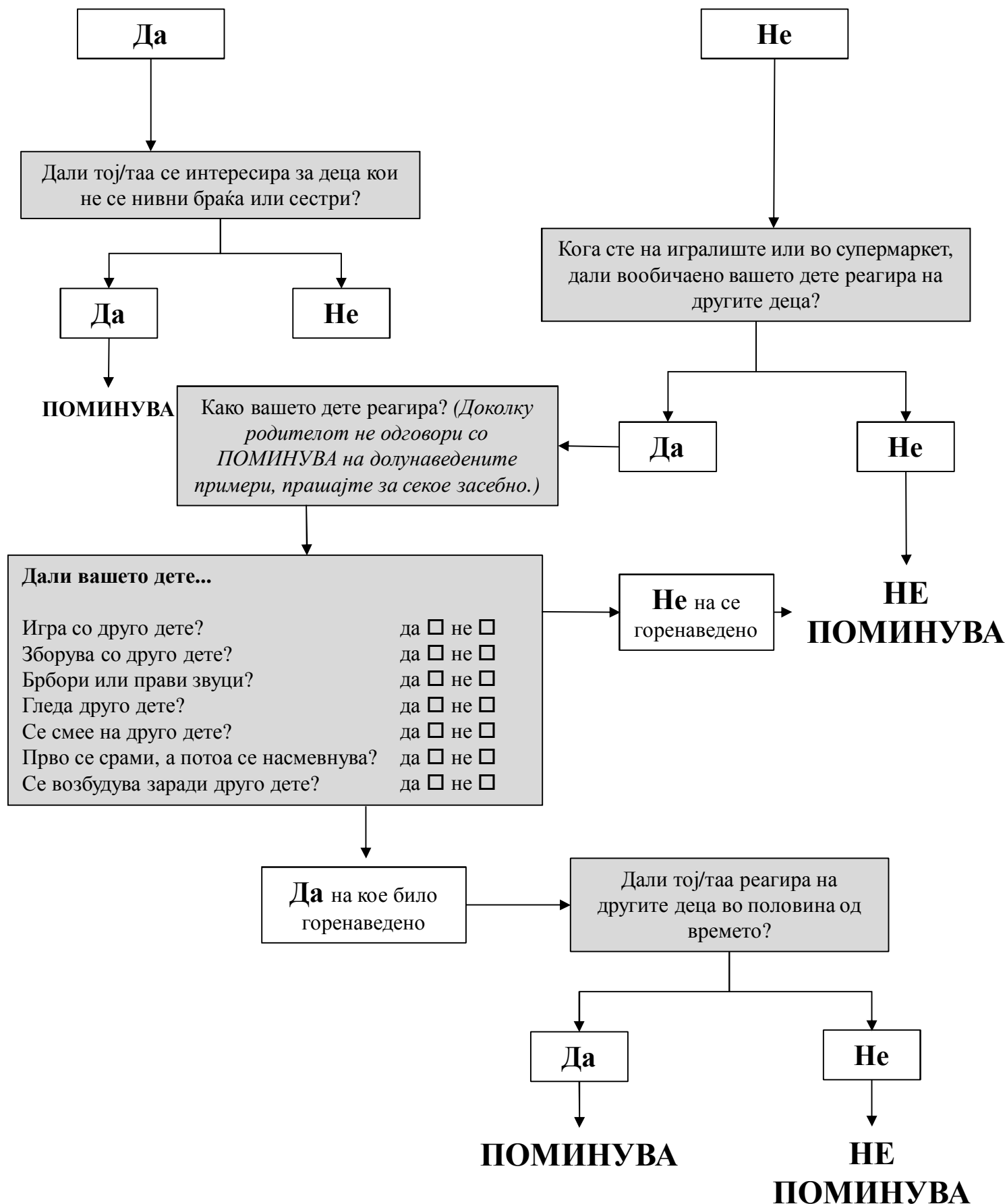
6. Дали вашето дете покажува со еден прст за да побара нешто или за да добие помош?



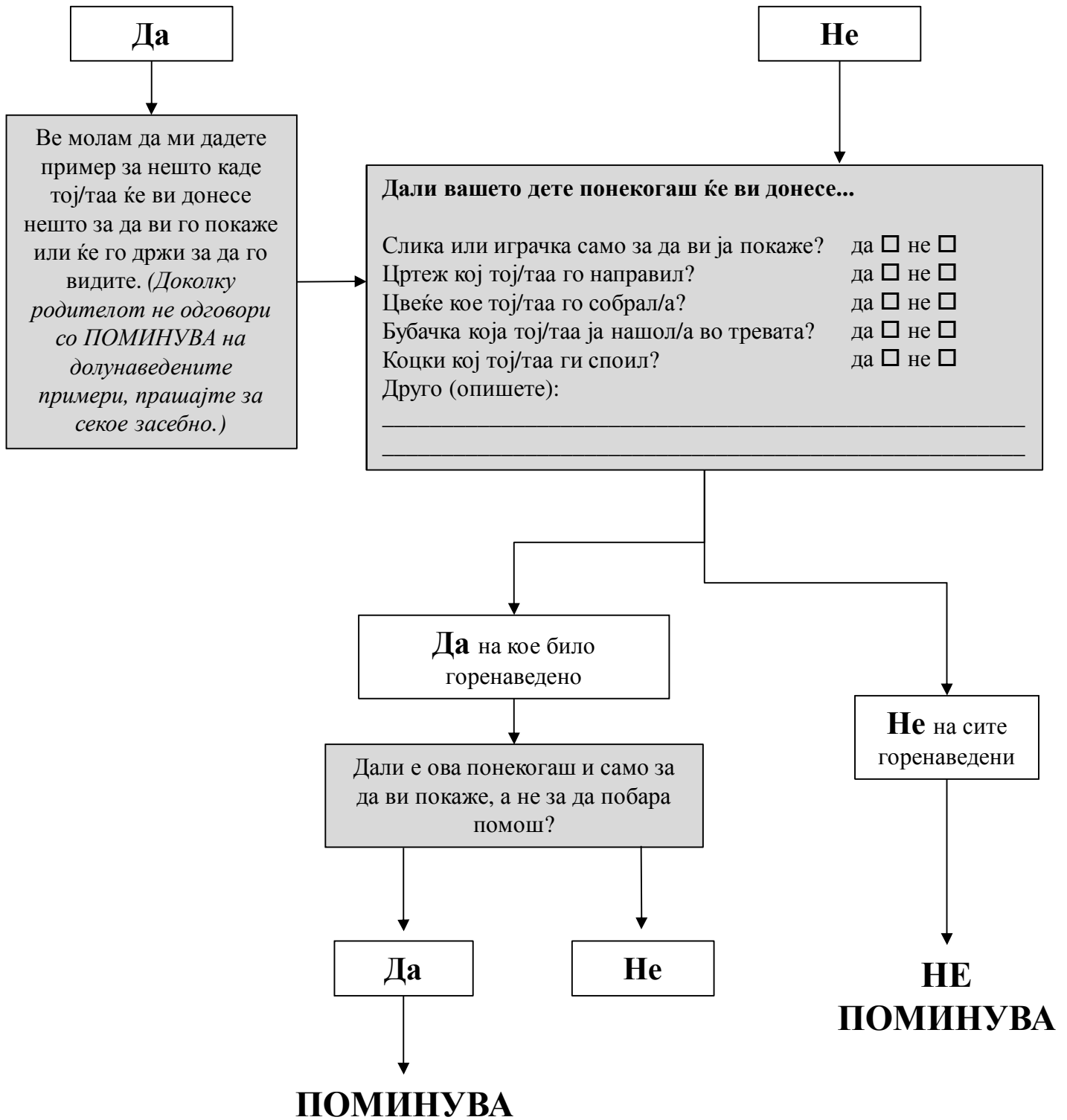
7. \* Доколку испитувачот штотуку го прашал прашањето бр. 6, почнете вака: штотуку зборувавме за тоа како *побарува* нешто, **ПРАШАЈТЕ СЕ** → дали вашето дете покажува со еден прст за да ви покаже нешто интересно?



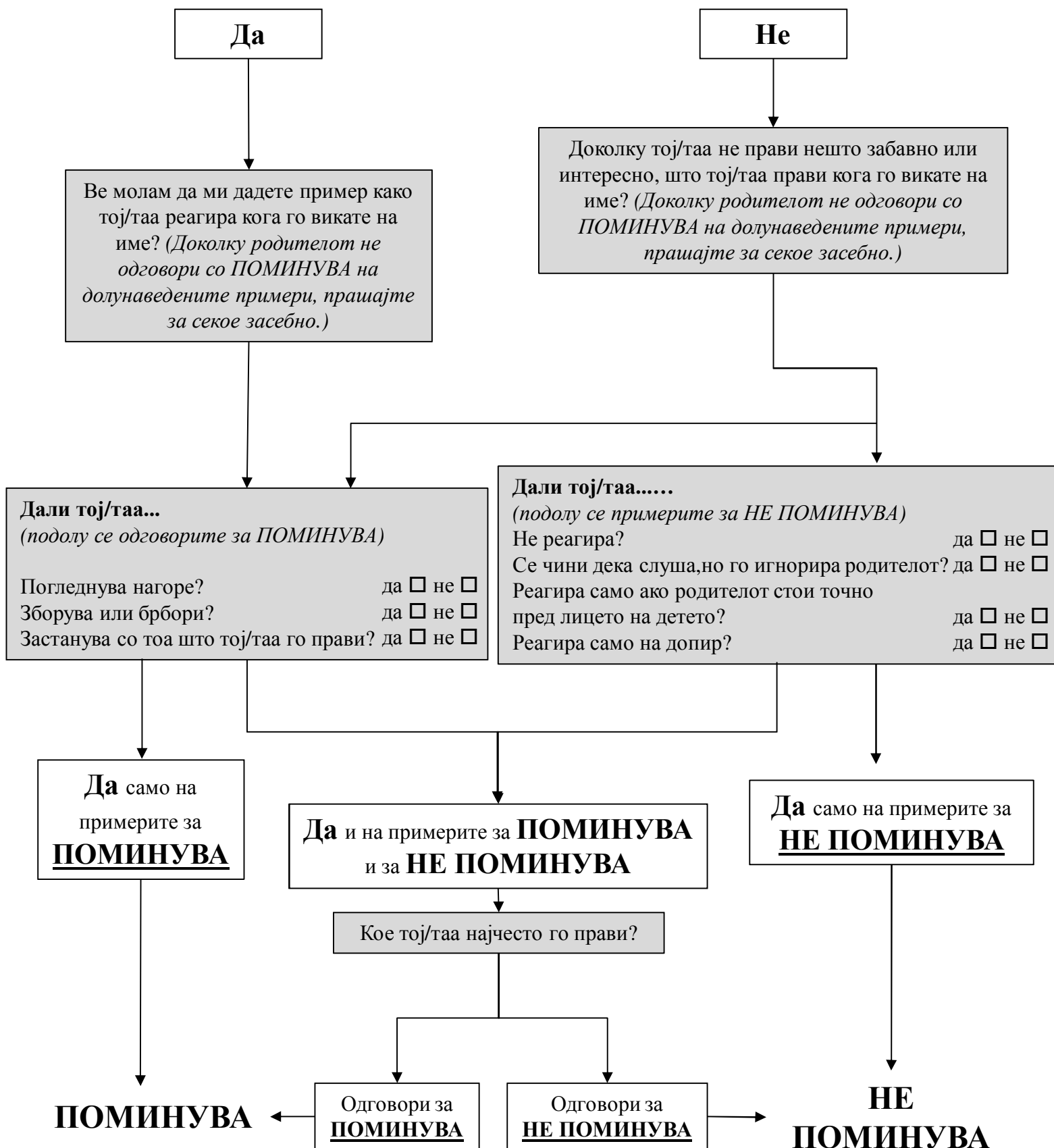
8. Дали \_\_\_\_\_ се интересира за други деца?



9. Дали \_\_\_\_\_ ви покажува работи со тоа што ќе ви ги донесе или ќе ги држи за да вие ги видите? Не за да добие помош, туку за да споделува?

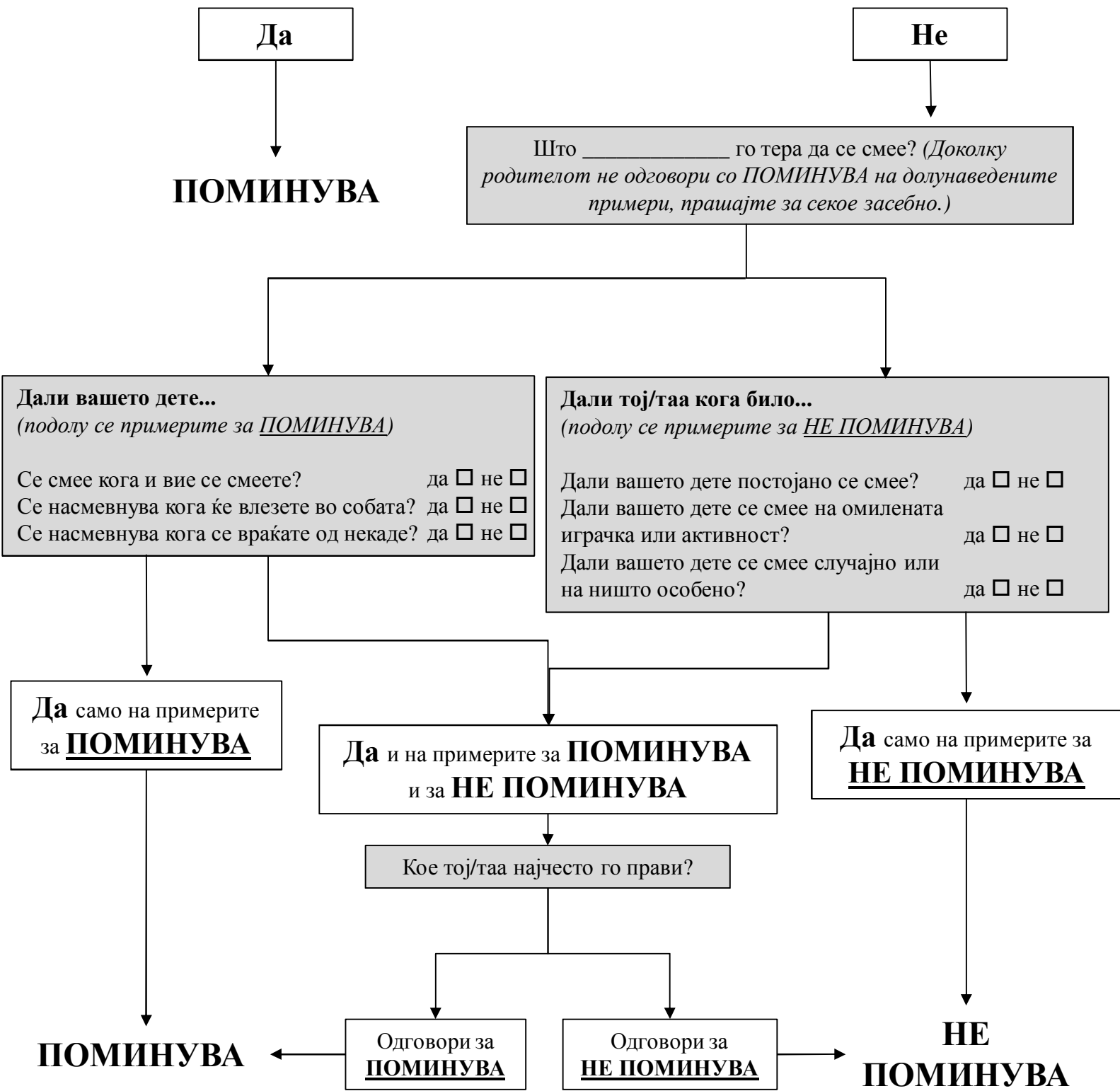


10. Дали \_\_\_\_\_ се врти кога го викате на име?





11. Кога му се насмевнувате на \_\_\_\_\_, дали и тој/таа ви се насмевнува?



12. Дали \_\_\_\_\_ го/ја вознемируваат секојдневните звуци?

Да

Не

Дали вашето дете реагира негативно на звуци од...

- |   |                             |                             |
|---|-----------------------------|-----------------------------|
| Машината за перење?                         | да <input type="checkbox"/> | не <input type="checkbox"/> |
| Бебе кое плаче?                             | да <input type="checkbox"/> | не <input type="checkbox"/> |
| Правосмукалката?                            | да <input type="checkbox"/> | не <input type="checkbox"/> |
| Фенот за коса?                              | да <input type="checkbox"/> | не <input type="checkbox"/> |
| Сообраќајот?                                | да <input type="checkbox"/> | не <input type="checkbox"/> |
| Бебе кое писка или вика?                    | да <input type="checkbox"/> | не <input type="checkbox"/> |
| Гласна музика?                              | да <input type="checkbox"/> | не <input type="checkbox"/> |
| Свонење на телефонот или на вратата?        | да <input type="checkbox"/> | не <input type="checkbox"/> |
| Гласни места како супермаркет или ресторан? | да <input type="checkbox"/> | не <input type="checkbox"/> |
| Други (опишете):                            |                             |                             |
| _____                                       |                             |                             |
| _____                                       |                             |                             |

**ПОМИНУВА**

Да на две  
или повеќе

Како вашето дете реагира на овие звуци? (Доколку родителот не одговори со ПОМИНУВА на долунаведените примери, прашајте за секое засебно.)

Дали вашето дете...

(Подолу се одговорите за ПОМИНУВА)

- |   |                             |                             |
|---|-----------------------------|-----------------------------|
| Мирно ги покрива своите уши?                | да <input type="checkbox"/> | не <input type="checkbox"/> |
| Ви кажува дека тој/таа не го сака тој звук? | да <input type="checkbox"/> | не <input type="checkbox"/> |

Дали вашето дете...

(Подолу се одговорите за НЕ ПОМИНУВА)

- |                                    |                             |                             |
|------------------------------------|-----------------------------|-----------------------------|
| Вришти?                            | да <input type="checkbox"/> | не <input type="checkbox"/> |
| Плаче?                             | да <input type="checkbox"/> | не <input type="checkbox"/> |
| Ги покрива своите уши вознемирено? | да <input type="checkbox"/> | не <input type="checkbox"/> |

Да само на примерите за  
**ПОМИНУВА**

Да и за **ПОМИНУВА**  
и за **НЕ ПОМИНУВА**

Да само за примерите  
**НЕ ПОМИНУВА**

Кое тој/таа го прави најчесто?

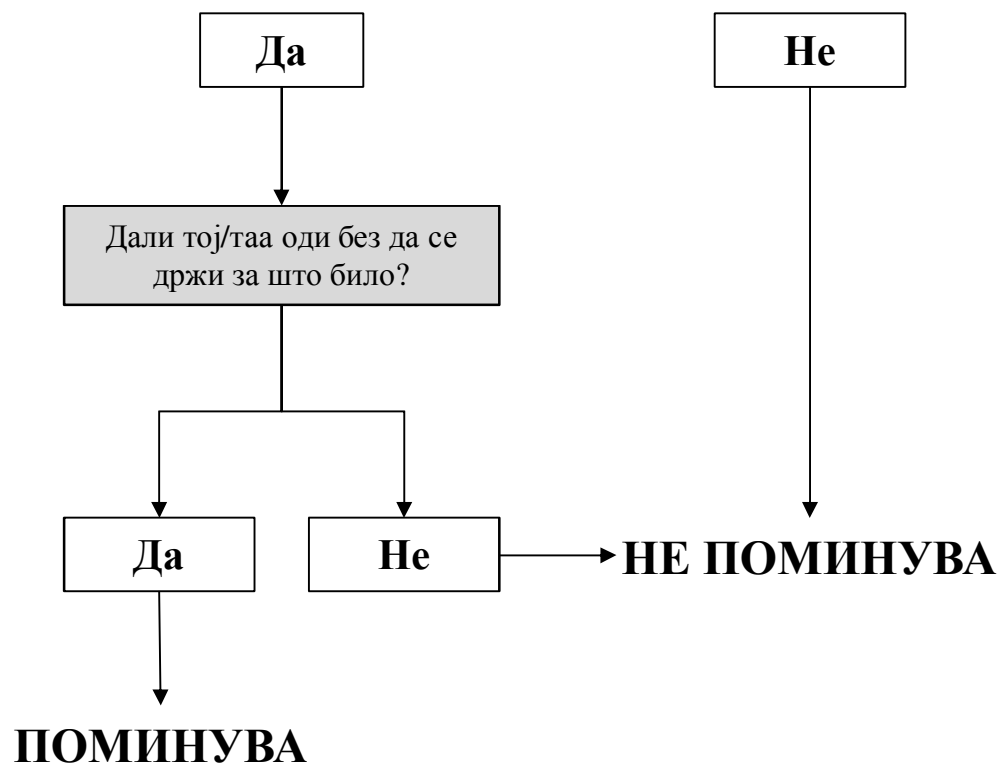
**ПОМИНУВА**

Одговори за  
**ПОМИНУВА**

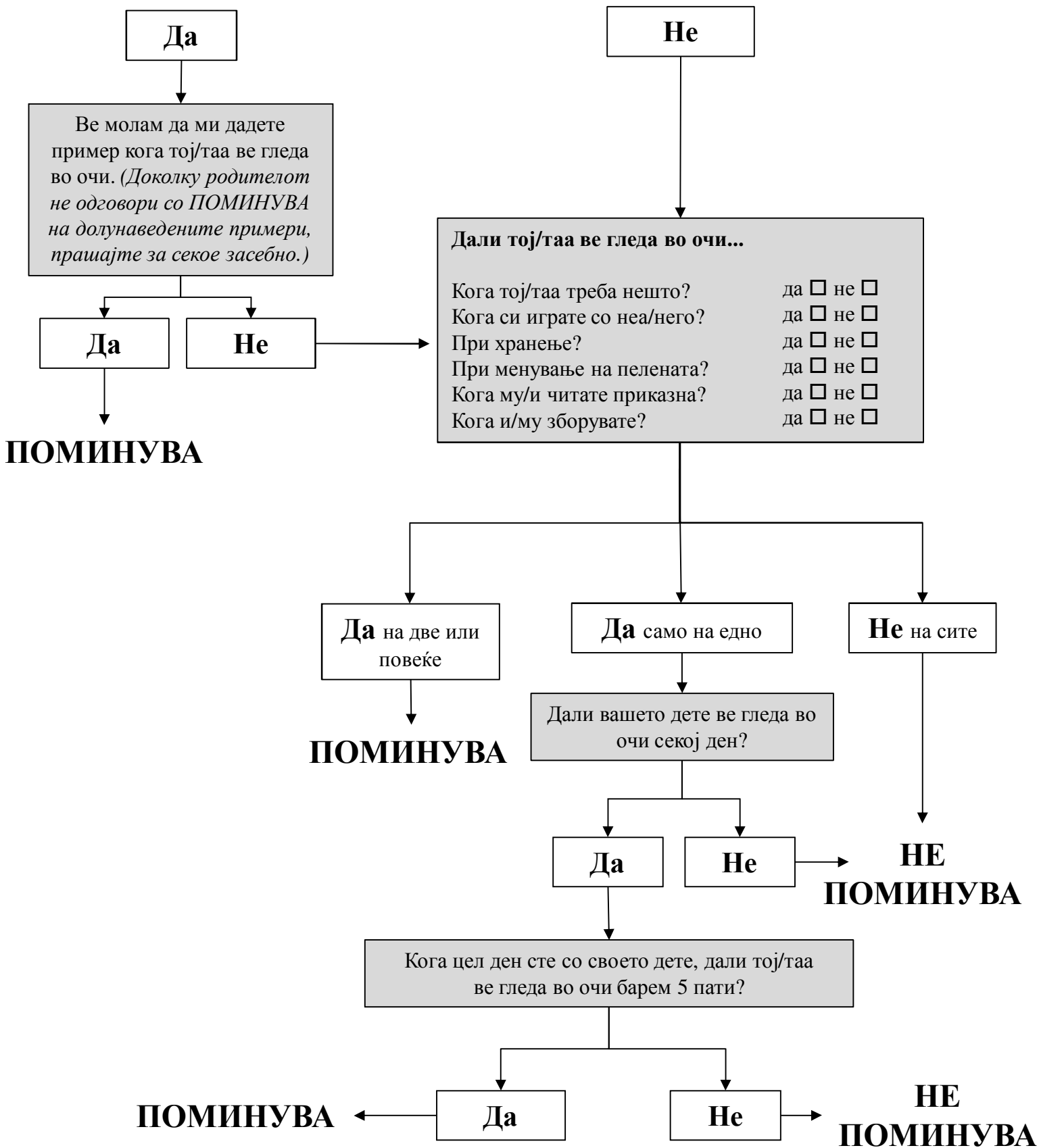
Одговори за  
**НЕ ПОМИНУВА**

**НЕ  
ПОМИНУВА**

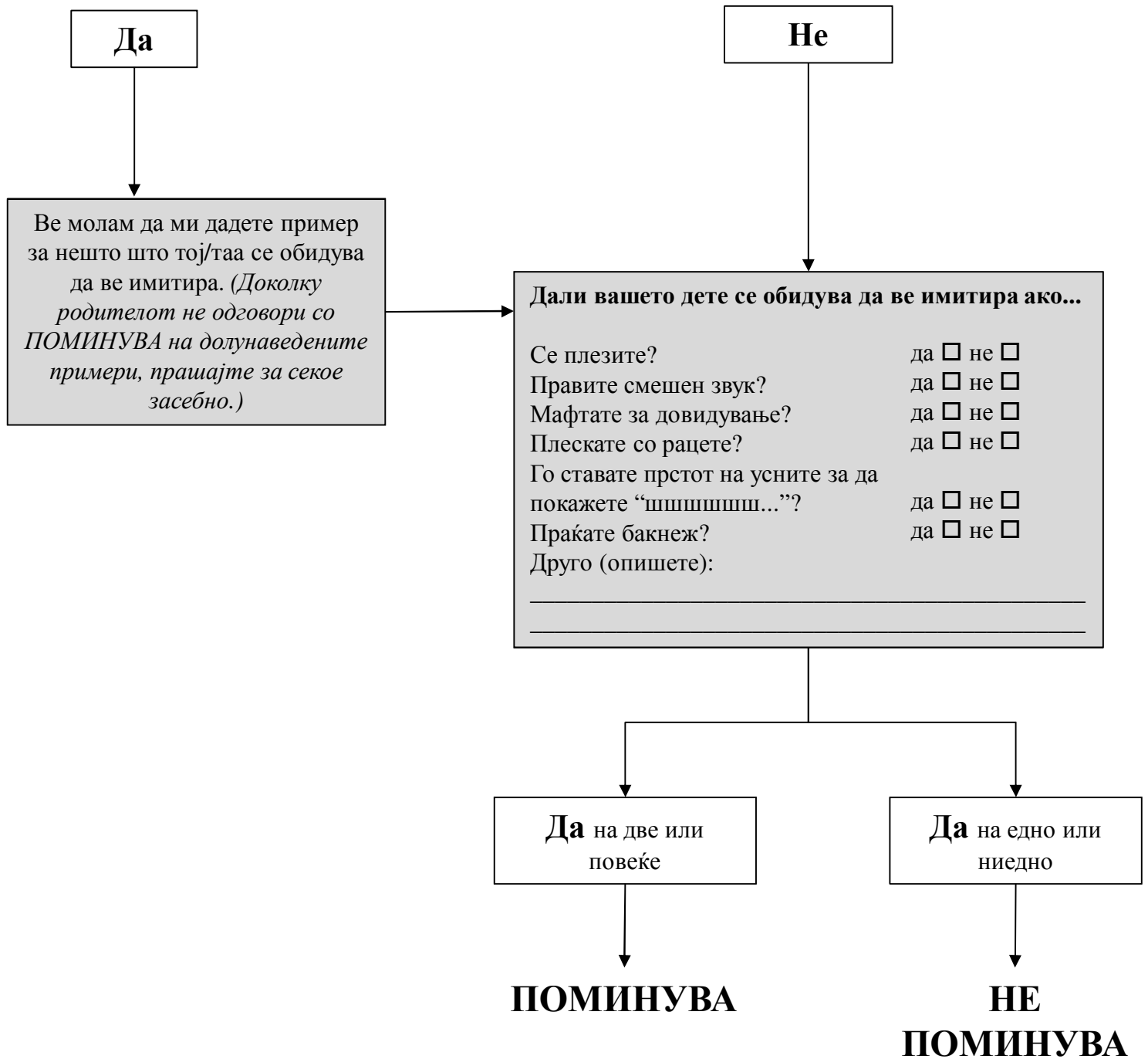
13. Дали \_\_\_\_\_ оди?



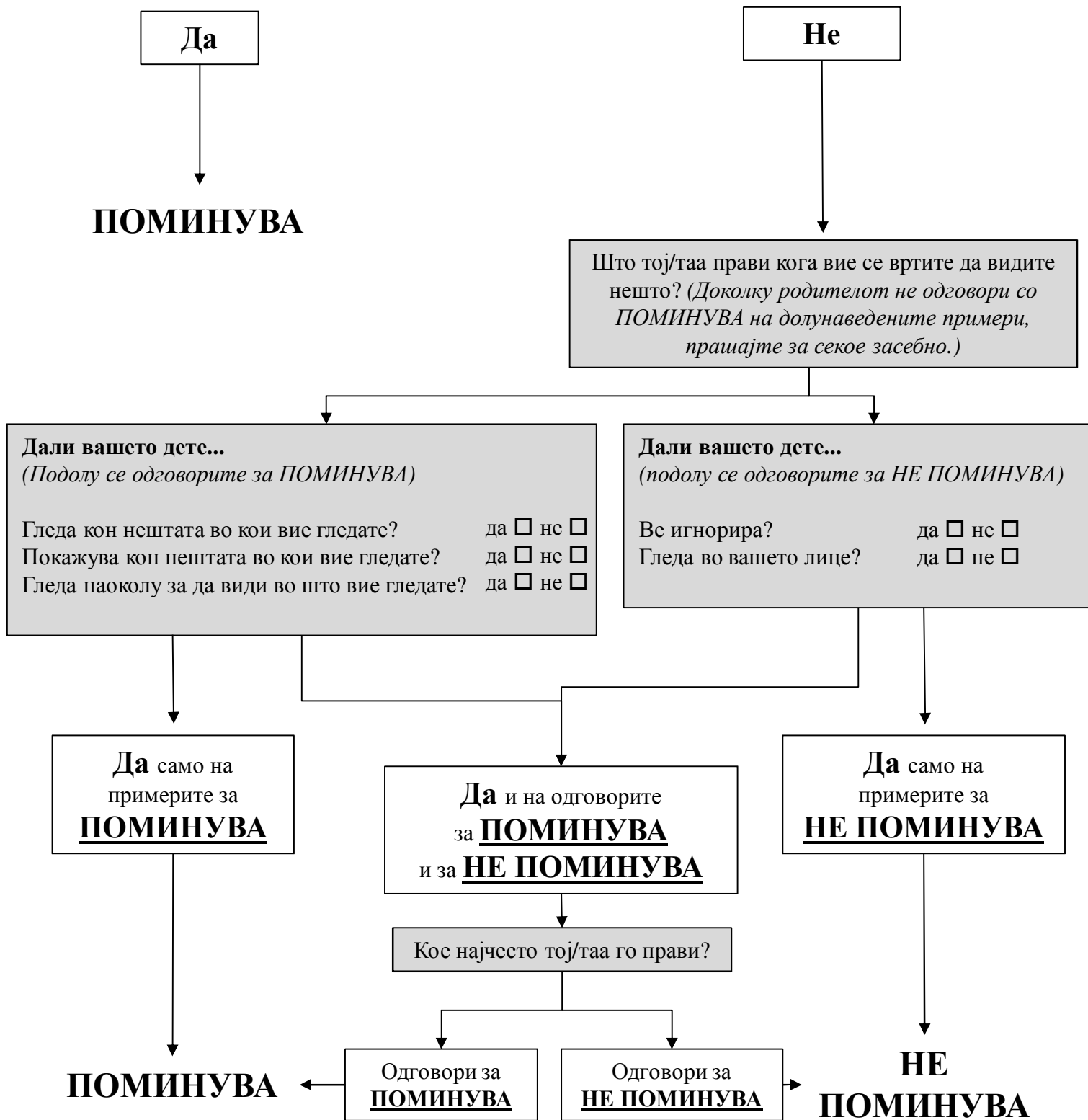
14. Дали \_\_\_\_\_ ве гледа во очи кога му/и зборувате, играте или преследувате?



15. Дали \_\_\_\_\_ се обидува да ве имитира во тоа што го правите?



16. Доколку ја свртите главата за да погледнете во нешто, дали \_\_\_\_\_ погледнува наоколу за да види во што гледате?



17. Дали \_\_\_\_\_ се обидува да ве натера да го/ја гледате?

Да

Не

Ве молам да дадете пример за тоа како тој/таа се обидува да натера да го/ја гледате?  
(Доколку родителот не одговори со **ПОМИНУВА** на долунаведените примери, прашајте за секое засебно.)

**Дали тој/таа...**

Вели “Види!” или “Гледај ме!”? да  не   
Дрдори или прави звуци за да ве натера да видите што тој/таа прави? да  не   
Гледа во вас за да добие пофалба или коментар? да  не   
Посматра за да види дали вие го гледате? да  не   
Друго (опишете):  
\_\_\_\_\_  
\_\_\_\_\_

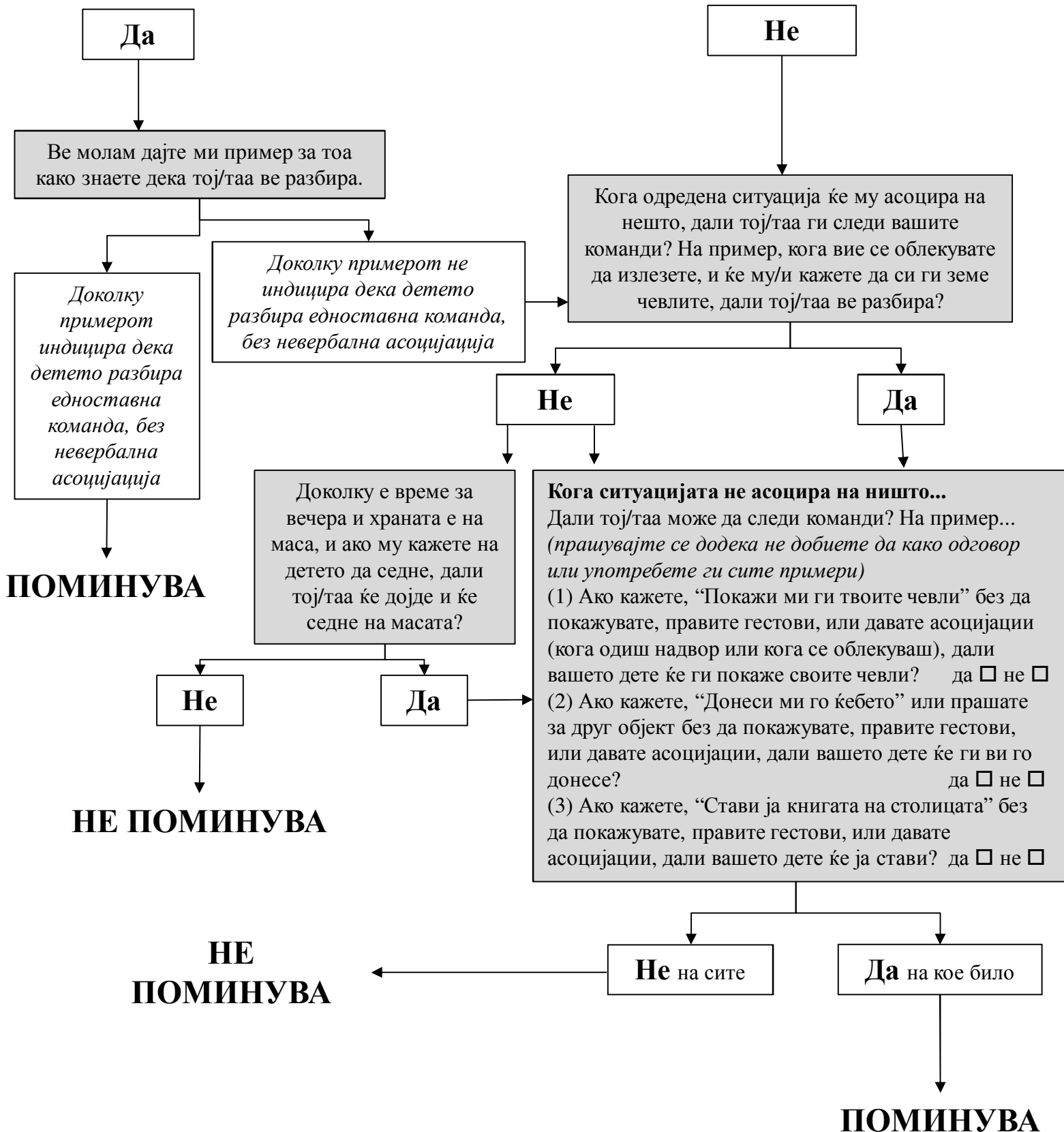
Да на кое било

Да на ниедно

**ПОМИНУВА**

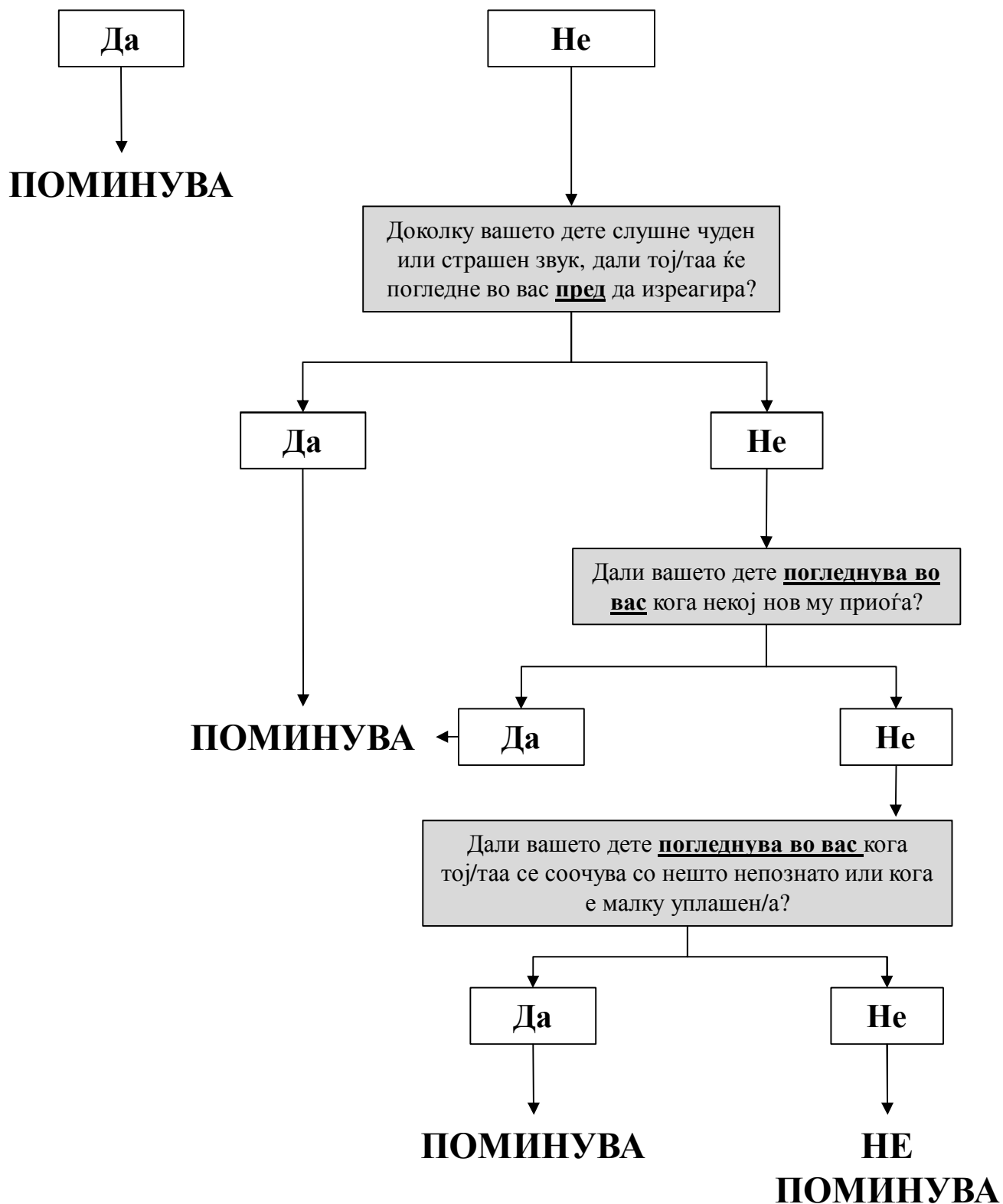
**НЕ  
ПОМИНУВА**

18. Дали \_\_\_\_\_ ве разбира кога му/и кажувате да направи нешто?





19. Ако нешто ново се случи, дали \_\_\_\_\_ гледа во вашето лице за да види како вие се чувствувате во врска со тоа?



20. Дали \_\_\_\_\_ сака активности со движење?

